

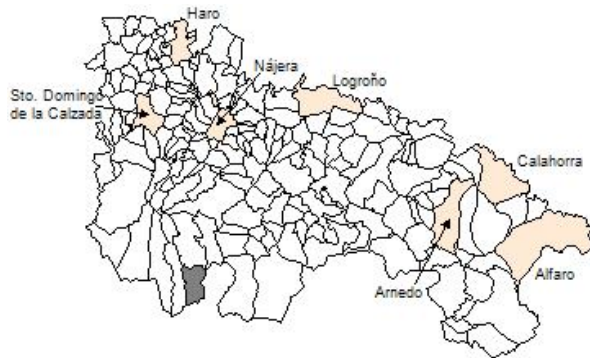
Ficha Municipal - 2012
Comunidad Autónoma de La Rioja



Gobierno de La Rioja
Consejería de
Administración Pública
y Hacienda



Instituto
de Estadística
de La Rioja



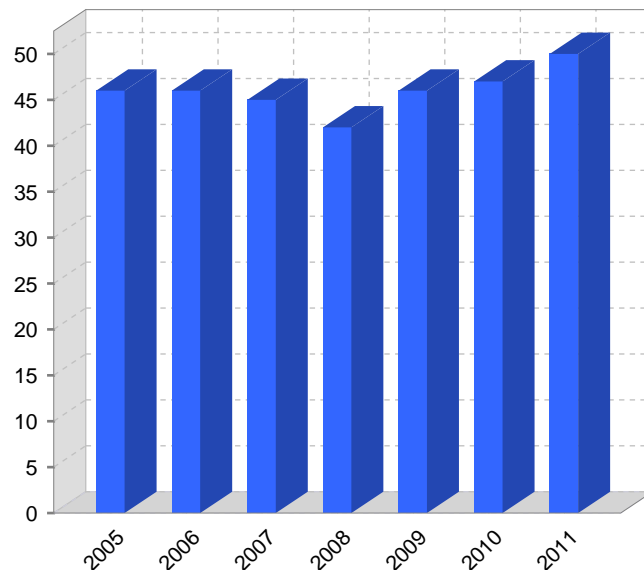
1. Datos Generales

Código INE	26179	Superficie municipal (Km ²)	38,46
Municipio	Viniegra de Arriba	Altitud máxima del núcleo principal del municipio (m)	1.182
Partido judicial	Logroño	Distancia a la capital	72
Zona de salud	Nájera	Número de núcleos	2

2. Evolución Demográfica

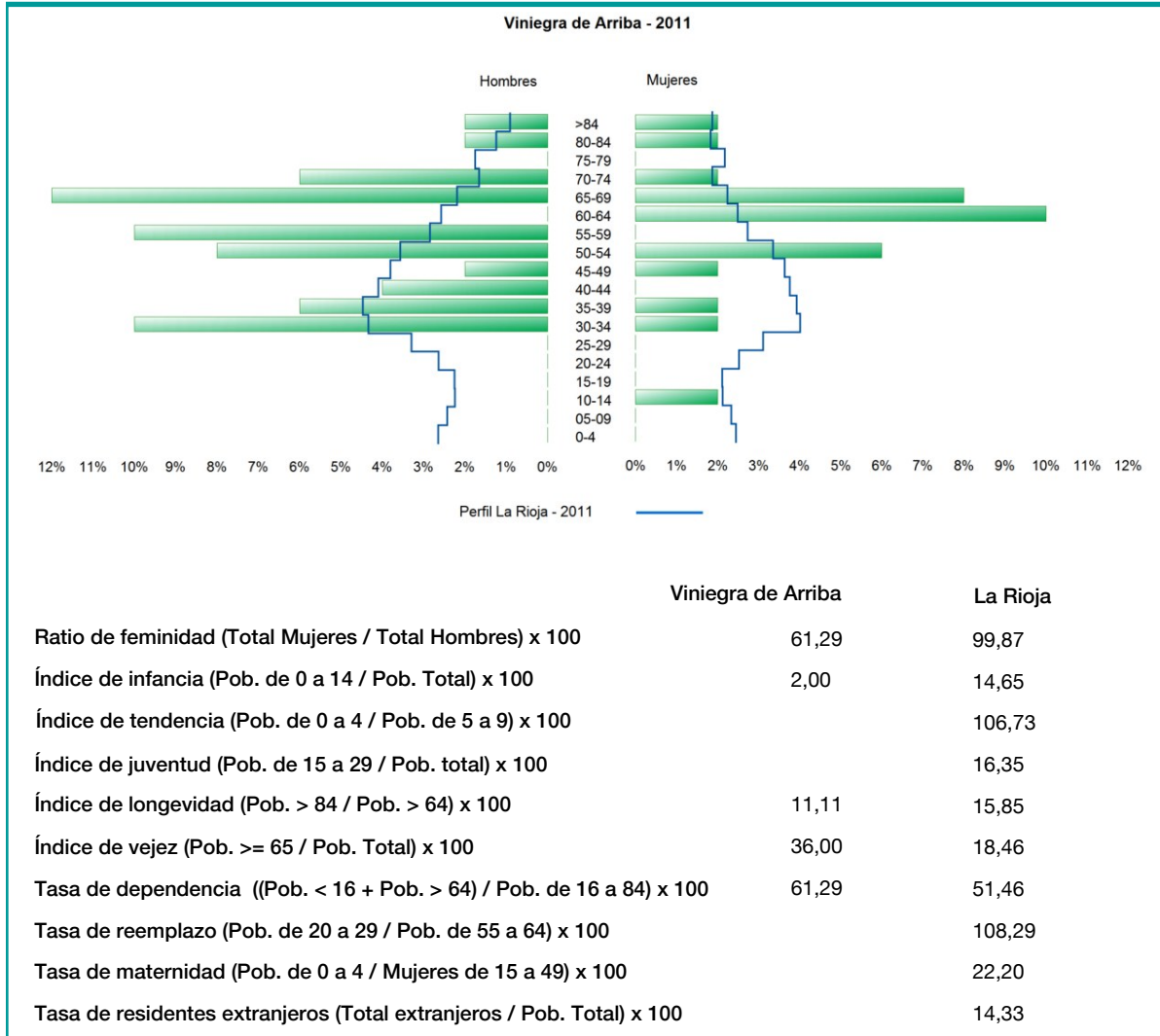
Padrón	2005	2006	2007	2008	2009	2010	2011
Total	46	46	45	42	46	47	50
Hombres	30	30	29	26	29	31	31
Mujeres	16	16	16	16	17	16	19
Densidad	1,2	1,2	1,2	1,1	1,2	1,2	1,3

Padrón municipal de habitantes



Censo	1991	2001
Total	44	55
Hombres	25	32
Mujeres	19	23
Extranjeros		

3. Pirámide, índices y tasas de Población (1/1/2011)



4. Movimiento Natural de la Población

	2005	2006	2007	2008	2009	2010
Nacimientos						
Defunciones		1	1			1
Matrimonios						
Crecimiento vegetativo		-1	-1			-1
Tasa bruta de mortalidad	21,74	21,98	22,99		21,51	20,62
Tasa bruta de natalidad						
Tasa bruta de nupcialidad						

5. Mercado Laboral. (a 31 de marzo)

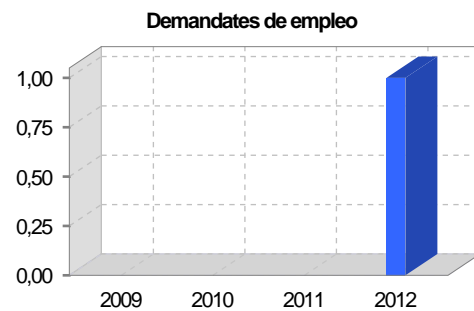
Afiliados en alta laboral en la Seguridad Social (2012)

Total	Régimen general y otros	Autónomo no agrario	Autónomo agrario (SETA)
10	3	3	4

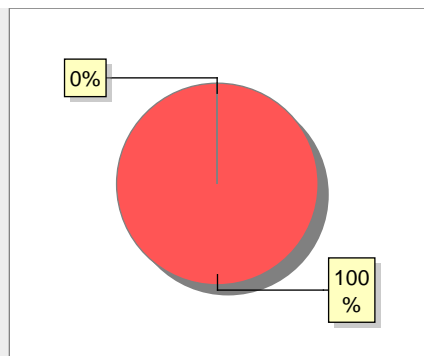
Contratos	2009	2010	2011	2012
Total				



Paro registrado	2009	2010	2011	2012
Total				1
Mujeres				1



6. Catastro



● Superficie rústica (Ha.)	3.866,8
● Superficie urbana (Ha.)	2,14

Titulares 2012

Urbano	155
Rústico	157
Urbano/Rústico	252

Unidades Rústicas 2011

Parcelas	4.159
Subparcelas	4.203

Valor Catastral Rústico 2011

Valor (Miles de Euros)	346,2
------------------------	-------

Valor Catastral Urbano 2011

Valor catastral del suelo	365,72
Valor catastral de la construcción	831,85

Unidades Urbanas 2011

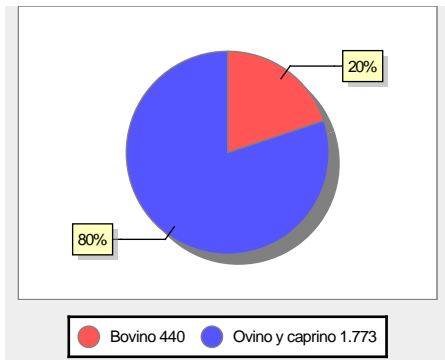
Industrial	118
Residencial	73
Equipamiento	3
Suelo vacante	51

Superficie Urbana 2011

Superficie edificada	1,52
Superficie sin edificar	0,62

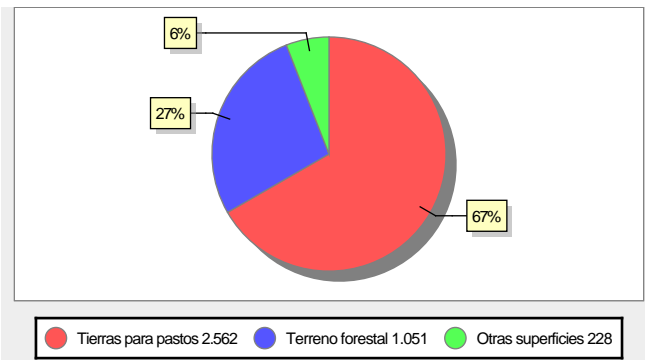
7. Ganadería - 2011

	Cabezas ganaderas	Unidades ganaderas
Aves		
Gallinas		
Pollos		
Bovinos		
Terneros de cebo	440	425,20
Vacas de carne	37	22,20
Vacas de ordeño	403	403,00
Conejas		
Conejas		
Ovinos y Caprinos		
Cabras	1.773	265,95
Ovejas	1.773	265,95
Porcinos		
Cerdas		
Cerdos de cebo		



8. Distribución General del Terreno - 2011

	Total	Regadío	Secano
Total Municipal	3.841	6	3.835
Tierras de cultivo			
Barbecho y otras tierras			
Cultivos herbáceos			
Cultivos leñosos			
Tierras para pastos			
Pastizales	2.562	6	2.556
Pastizales	2.526		2.526
Prados naturales	36	6	30
Terreno forestal			
Monte abierto	1.051		1.051
Monte leñoso	32		32
Monte maderable	522		522
Monte maderable	497		497
Otras superficies			
Erial a pastos	228		228
Espartizal	98		98
Ríos y lagos	7		7
Superficie no agrícola	27		27
Terreno improductivo	96		96



9. Distribución de cultivos herbáceos (Ha.) - 2011

	Secano	Regadío	Total
Total cultivos herbáceos			
Cereales grano			
Leguminosas grano			
Patata			
Cultivos industriales			
Flores y plantas			
Cultivos forrajeros			
Hortalizas			

SIN DATOS

10. Distribución de cultivos leñosos (Ha.) - 2011

	Secano	Regadío	Total
Total cultivos herbáceos			
Cítricos			
Frutales			
Viñedo			
Olivar			
Otros cultivos leñosos			
Viveros			

SIN DATOS

11. Parque de Vehículos

	2003	2004	2005	2006	2007	2008	2009	2010	2011
Total vehículos	53	53	53	51	47	47	41	43	45
Automóviles	22	21	21	21	18	18	17	17	19
Motos	8	8	7	6	4	4	3	5	6
Furgonetas y Camiones	21	22	23	22	22	22	18	18	17
Autobuses									
Tractores industriales									
Otros vehículos	2	2	2	2	3	3	3	3	3

12. Entidades Financieras

	2006	2007	2008	2009	2010	2011
Entidades de depósito						
Entidades Financieras de Crédito						

13. Salud

	2007	2008	2009	2010	2011
Centros de salud					
Consultorios	1	1	1	1	1
Farmacias					
Botiquines					

14. Espacios Deportivos

	2010	2011
Campos de tiro		
Campos de golf		
Campos de futbol		
Rocodromos		
Pistas de petanca		
Pistas de padel		
Pistas de atletismo		
Piscinas cubiertas		
Pistas de squash		
Pistas polideportivas		
Pistas de tenis		
Piscinas al aire libre		
Pabellones polideportivos		
Pabellones con fronton		
Frontones		

15. Turismo - 2012

	Establecimientos	Habitaciones	Plazas
Hoteles			
Casas rurales	1	3	6
Restaurantes	1		20
Hostales			
Pensiones			
Turismo activo			
Agencias de viajes			
Apartamentos			
Campings			
Albergues turísticos			
Empresas organizadoras de congresos y reuniones			

16. Educación - Curso 2011 / 2012 - Centros públicos

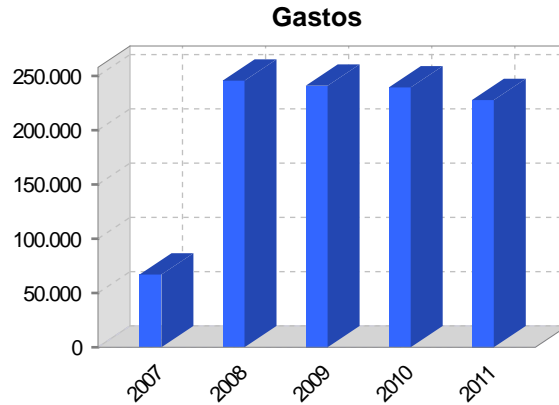
Educación Infantil, Primaria y Especial	ESO, Bachillerato y Ciclos Formativos
Institución educativa	Institución educativa

17. Educación - Curso 2011 / 2012 - Centros privados

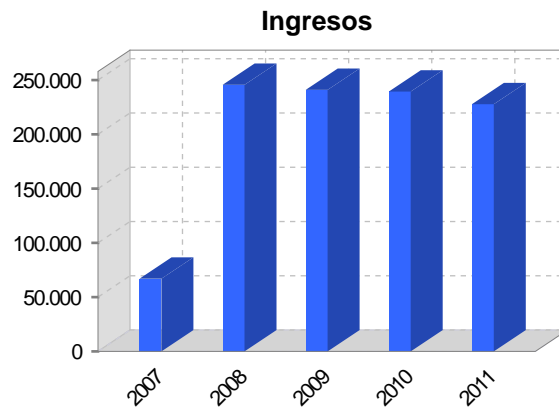
Educación Infantil, Primaria y Especial	ESO, Bachillerato y Ciclos Formativos
Institución educativa	Institución educativa

18. Presupuestos Municipales

Gastos por capitulos	2011
Gastos de Personal	46.000
Gastos en Bienes Corrientes y Servicios	76.650
Gastos Financieros	200
Transferencias Corrientes	12.100
Inversiones Reales	92.800
Transferencias de Capital	0
Activos Financieros	0
Pasivos Financieros	0



Ingresos por capitulos	2011
Impuestos Directos	7.920
Impuestos Indirectos	200
Tasas y Otros Ingresos	8.820
Transferencias Corrientes	62.760
Ingresos Patrimoniales	42.850
Enajenacion de Inversiones Reales	0
Transferencias de Capital	105.200
Activos Financieros	0
Pasivos Financieros	0

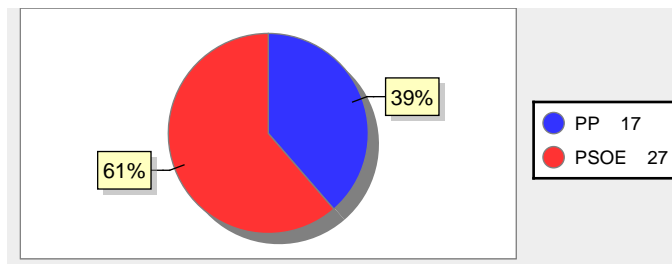


19. Elecciones

Alcalde José Ignacio Pascual Fernández Fecha de posesión 11-06-2011

Elecciones municipales 2011

PP	17
PSOE	27



Elecciones autonómicas 2011

PP	27
PSOE	15
Otros	4

