

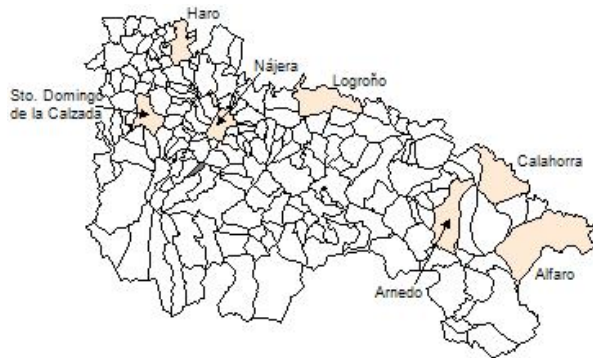
Ficha Municipal - 2012
Comunidad Autónoma de La Rioja



Gobierno de La Rioja
Consejería de
Administración Pública
y Hacienda



Instituto
de Estadística
de La Rioja



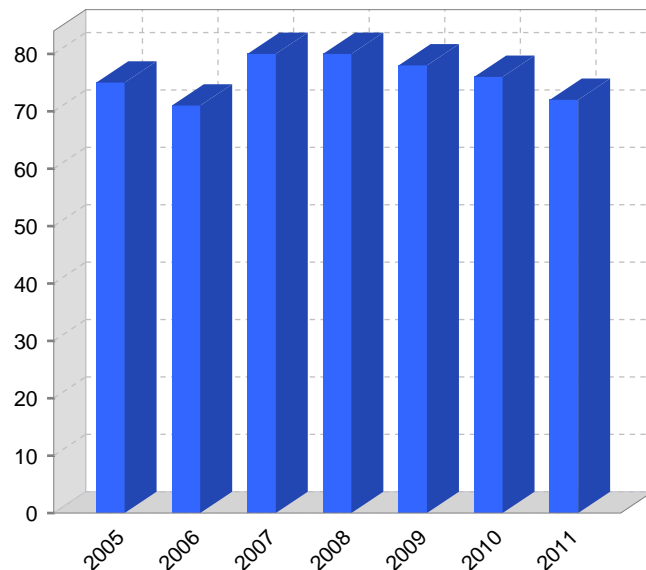
1. Datos Generales

Código INE	26176	Superficie municipal (Km ²)	5,87
Municipio	Villaverde de Rioja	Altitud máxima del núcleo principal del municipio (m)	823
Partido judicial	Logroño	Distancia a la capital	49
Zona de salud	Nájera	Número de núcleos	2

2. Evolución Demográfica

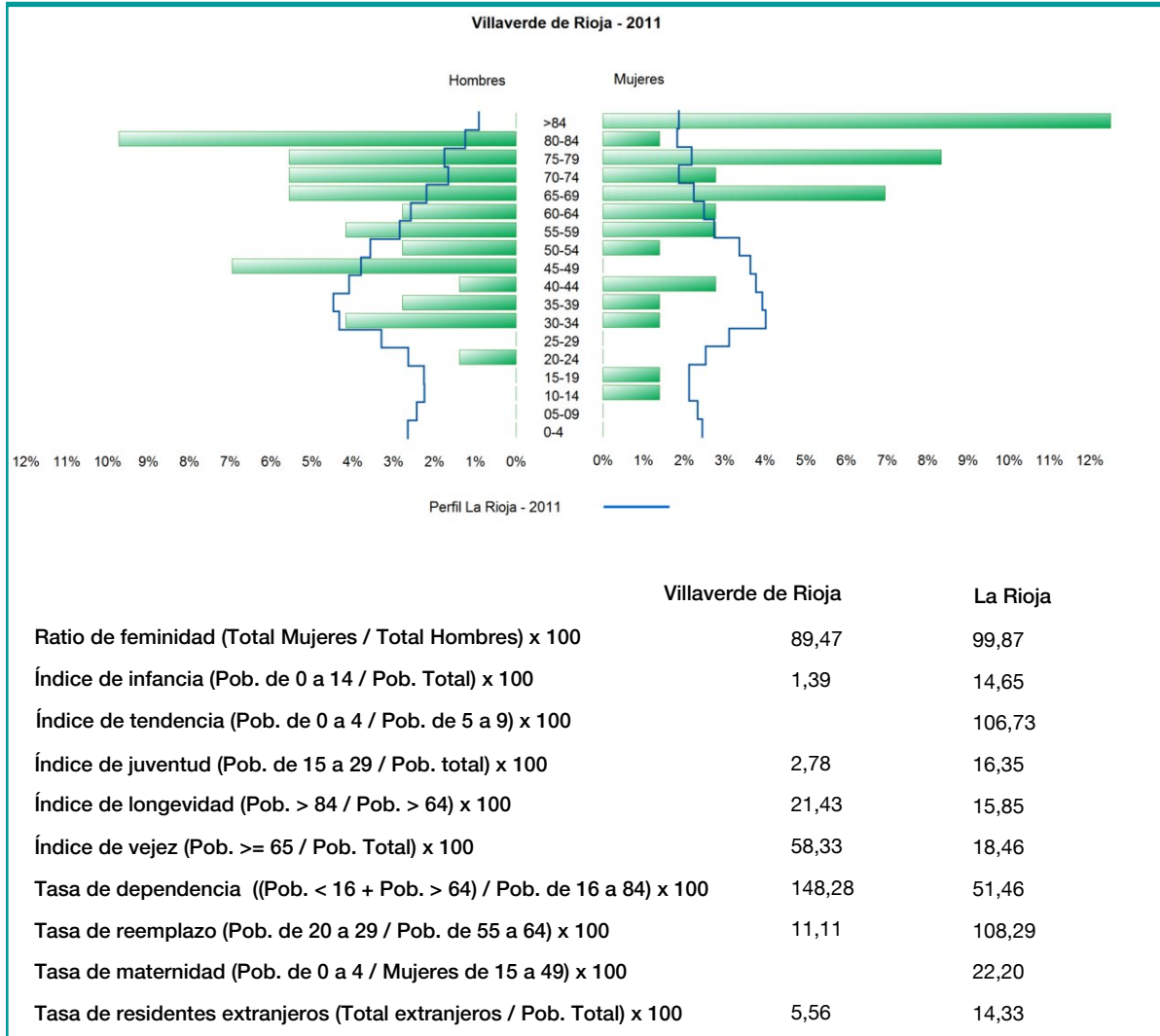
Padrón	2005	2006	2007	2008	2009	2010	2011
Total	75	71	80	80	78	76	72
Hombres	44	41	46	47	43	41	38
Mujeres	31	30	34	33	35	35	34
Densidad	12,8	12,1	13,6	13,6	13,3	12,9	12,3

Padrón municipal de habitantes



Censo	1991	2001
Total	98	98
Hombres	56	55
Mujeres	42	43
Extranjeros		

3. Pirámide, índices y tasas de Población (1/1/2011)



4. Movimiento Natural de la Población

	2005	2006	2007	2008	2009	2010
Nacimientos						
Defunciones	1	1		1	2	1
Matrimonios		1				
Crecimiento vegetativo	-1	-1		-1	-2	-1
Tasa bruta de mortalidad	13,70	13,25	12,50	18,99	19,48	13,51
Tasa bruta de natalidad						
Tasa bruta de nupcialidad	13,70	13,25				

5. Mercado Laboral. (a 31 de marzo)

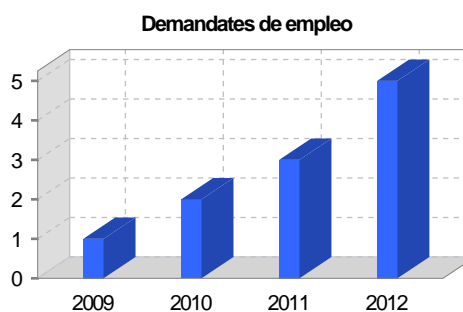
Afiliados en alta laboral en la Seguridad Social (2012)

Total	Régimen general y otros	Autónomo no agrario	Autónomo agrario (SETA)
9	4	3	2

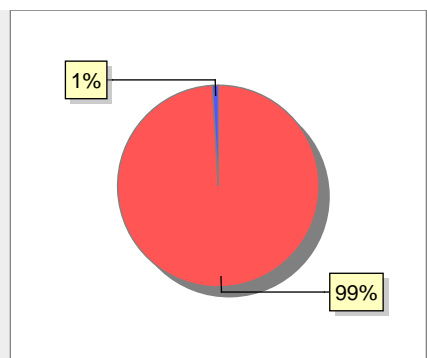
Contratos	2009	2010	2011	2012
Total				



Paro registrado	2009	2010	2011	2012
Total	1	2	3	5
Hombres	1	2	3	4
Mujeres				1



6. Catastro



● Superficie rústica (Ha.)	593,21
● Superficie urbana (Ha.)	5,63

Titulares 2012

Urbano	188
Rústico	270
Urbano/Rústico	339

Unidades Rústicas 2011

Parcelas	1.128
Subparcelas	1.186

Valor Catastral Rústico 2011

Valor (Miles de Euros)	395,45
------------------------	--------

Valor Catastral Urbano 2011

Valor catastral del suelo	411,76
Valor catastral de la construcción	862,14

Unidades Urbanas 2011

Industrial	132
Residencial	74
Equipamiento	5
Suelo vacante	106

Superficie Urbana 2011

Superficie edificada	2,84
Superficie sin edificar	2,79

7. Ganadería - 2011

	Cabezas ganaderas	Unidades ganaderas
Aves		
Gallinas		
Pollos		
Bovinos	28	28,00
Terneros de cebo		
Vacas de carne	28	28,00
Vacas de ordeño		
Conejas		
Conejas		
Ovinos y Caprinos	419	62,85
Cabras	21	3,15
Ovejas	398	59,70
Porcinos		
Cerdas		
Cerdos de cebo		

94%
6%

● Bovino 28 ● Ovino y caprino 419

8. Distribución General del Terreno - 2011

	Total	Regadío	Secano
Total Municipal	580	18	562
Tierras de cultivo	161	8	153
Barbecho y otras tierras	25	2	23
Cultivos herbáceos	134	5	129
Cultivos leñosos	2	1	1
Tierras para pastos	191		191
Pastizales	191		191
Prados naturales			
Terreno forestal	196	10	186
Monte abierto	7		7
Monte leñoso	93		93
Monte maderable	96	10	86
Otras superficies	32		32
Erial a pastos	10		10
Espartizal			
Ríos y lagos	2		2
Superficie no agrícola	19		19
Terreno improductivo	1		1

6%
28%
34%
33%

● Tierras de cultivo 161 ● Tierras para pastos 191 ● Terreno forestal 196
● Otras superficies 32

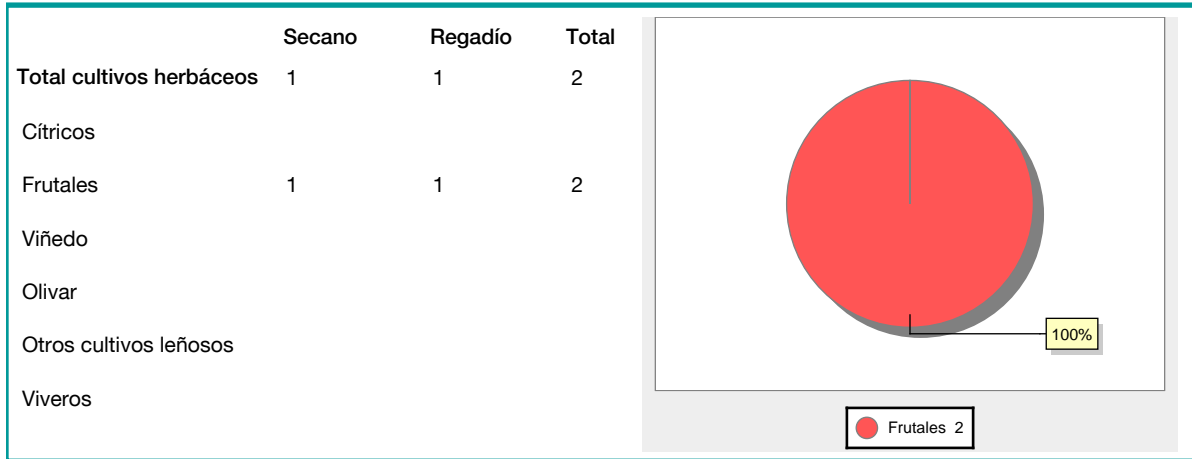
9. Distribución de cultivos herbáceos (Ha.) - 2011

	Secano	Regadío	Total
Total cultivos herbáceos	129	5	134
Cereales grano	120	2	122
Leguminosas grano			
Patata		3	3
Cultivos industriales			
Flores y plantas			
Cultivos forrajeros	9		9
Hortalizas			

7%
2%
91%

● Cereales grano 122 ● Patata 3 ● Cultivos forrajeros 9

10. Distribución de cultivos leñosos (Ha.) - 2011



11. Parque de Vehículos

	2003	2004	2005	2006	2007	2008	2009	2010	2011
Total vehículos	56	54	57	59	61	59	58	57	58
Automóviles	34	29	32	32	33	30	30	29	30
Motos	1	1	1	1	1	2	2	2	1
Furgonetas y Camiones	20	23	22	24	24	23	23	23	24
Autobuses									
Tractores industriales									
Otros vehículos	1	1	2	2	3	4	3	3	3

12. Entidades Financieras

	2006	2007	2008	2009	2010	2011
Entidades de depósito						
Entidades Financieras de Crédito						

13. Salud

	2007	2008	2009	2010	2011
Centros de salud					
Consultorios	1	1	1	1	1
Farmacias					
Botiquines					

14. Espacios Deportivos

	2010	2011
Campos de tiro		
Campos de golf		
Campos de futbol		
Rocodromos		
Pistas de petanca		
Pistas de padel		
Pistas de atletismo		
Piscinas cubiertas		
Pistas de squash		
Pistas polideportivas		
Pistas de tenis		
Piscinas al aire libre		
Pabellones polideportivos		
Pabellones con fronton		
Frontones		

15. Turismo - 2012

	Establecimientos	Habitaciones	Plazas
Hoteles			
Casas rurales			
Restaurantes			
Hostales			
Pensiones			
Turismo activo			
Agencias de viajes			
Apartamentos			
Campings			
Albergues turísticos			
Empresas organizadoras de congresos y reuniones			

16. Educación - Curso 2011 / 2012 - Centros públicos

Educación Infantil, Primaria y Especial	ESO, Bachillerato y Ciclos Formativos
Institución educativa	Institución educativa

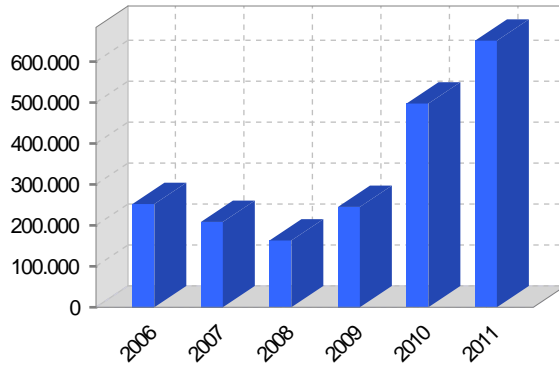
17. Educación - Curso 2011 / 2012 - Centros privados

Educación Infantil, Primaria y Especial	ESO, Bachillerato y Ciclos Formativos
Institución educativa	Institución educativa

18. Presupuestos Municipales

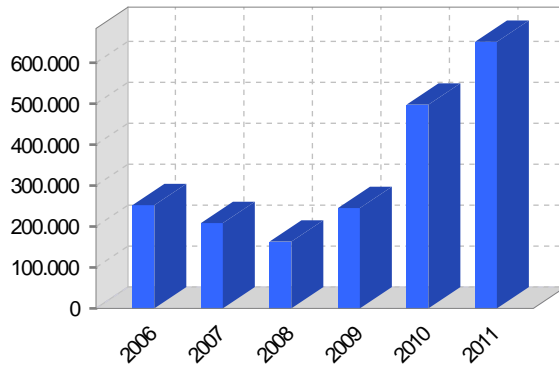
Gastos por capitulos	2011
Gastos de Personal	29.908
Gastos en Bienes Corrientes y Servicios	51.700
Gastos Financieros	800
Transferencias Corrientes	3.000
Inversiones Reales	559.583
Transferencias de Capital	0
Activos Financieros	0
Pasivos Financieros	6.100

Gastos



Ingresos por capitulos	2011
Impuestos Directos	38.500
Impuestos Indirectos	21.000
Tasas y Otros Ingresos	20.200
Transferencias Corrientes	54.000
Ingresos Patrimoniales	900
Enajenacion de Inversiones Reales	0
Transferencias de Capital	501.491
Activos Financieros	0
Pasivos Financieros	15.000

Ingresos

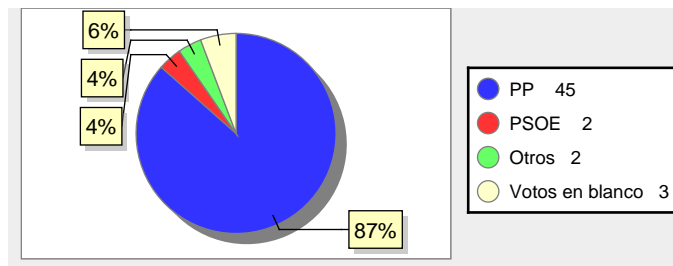


19. Elecciones

Alcalde Alfredo Ojeda Tobías Fecha de posesión 11-06-2011

Elecciones municipales 2011

PP	45
PSOE	2
Otros	2
Votos en blanco	3



Elecciones autonómicas 2011

PP	48
PSOE	3
Otros	4

