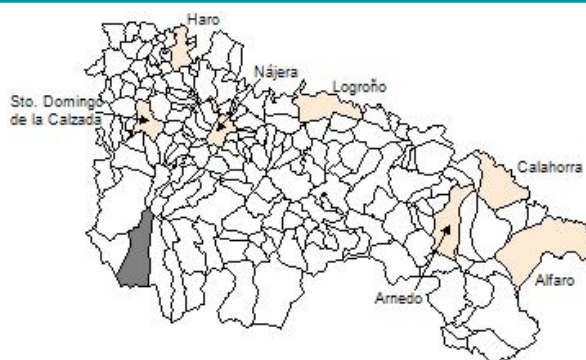


Ficha Municipal - 2012
Comunidad Autónoma de La Rioja



1. Datos Generales

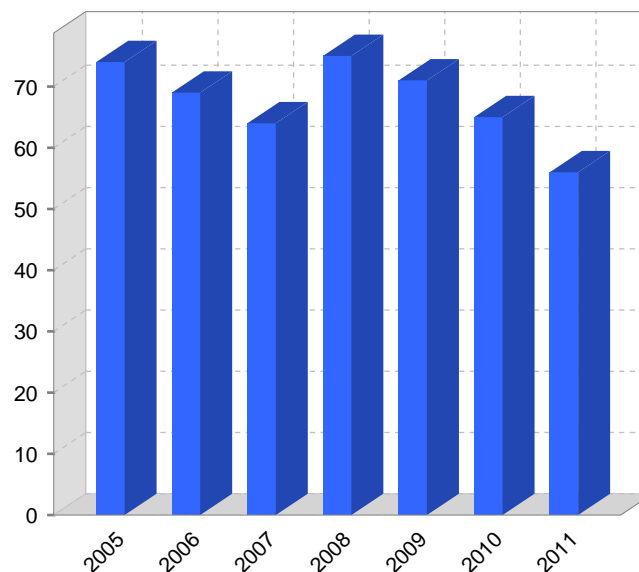
Código INE	26175	Superficie municipal (Km ²)	89,07
Municipio	Villavelayo	Altitud máxima del núcleo principal del municipio (m)	964
Partido judicial	Logroño	Distancia a la capital	80
Zona de salud	Nájera	Número de núcleos	2

2. Evolución Demográfica

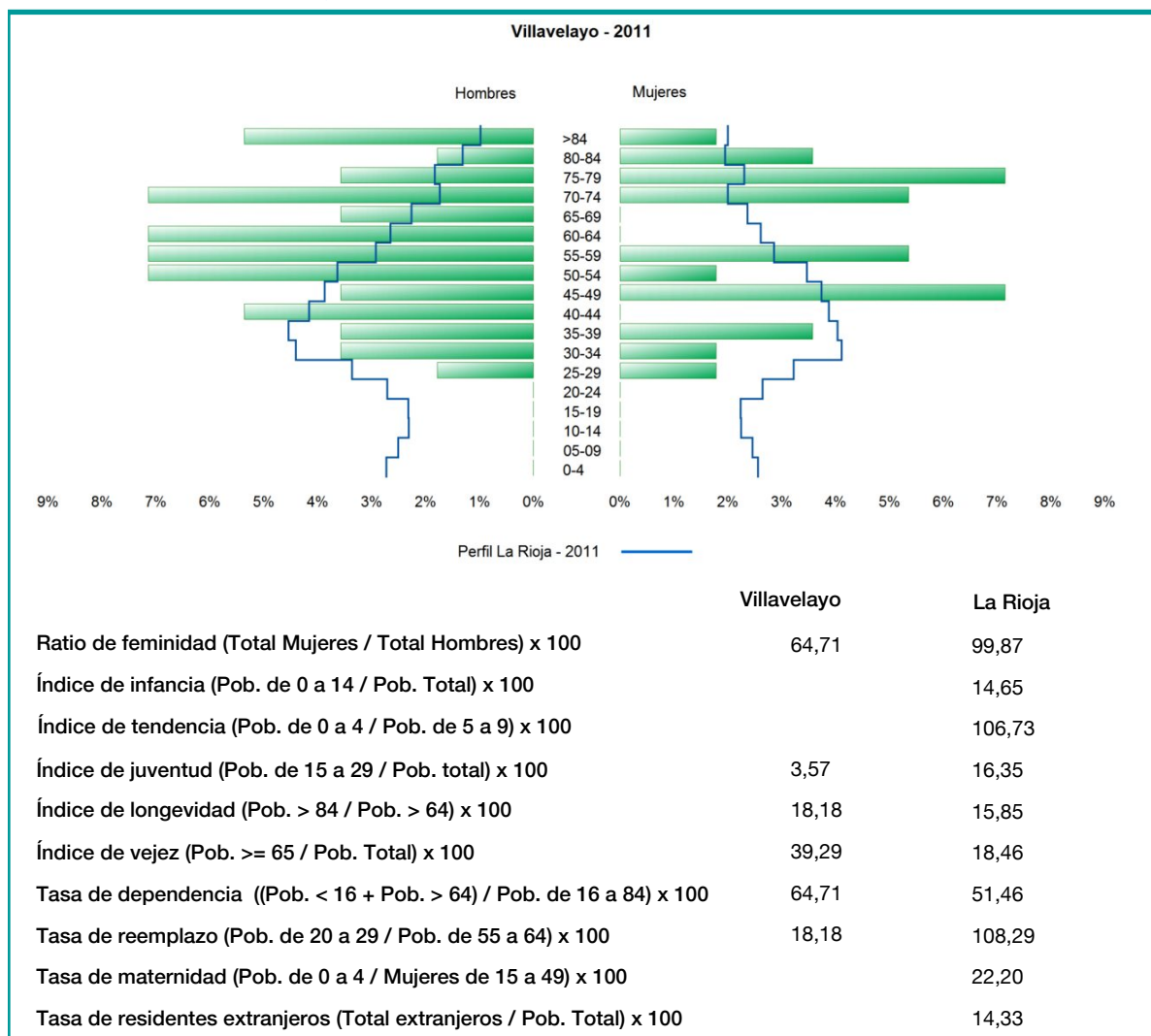
Padrón	2005	2006	2007	2008	2009	2010	2011
Total	74	69	64	75	71	65	56
Hombres	46	43	41	46	43	39	34
Mujeres	28	26	23	29	28	26	22
Densidad	0,8	0,8	0,7	0,8	0,8	0,7	0,6

Padrón municipal de habitantes

Censo	1991	2001
Total	71	86
Hombres	43	55
Mujeres	28	31
Extranjeros		



3. Pirámide, índices y tasas de Población (1/1/2011)



4. Movimiento Natural de la Población

	2005	2006	2007	2008	2009	2010
Nacimientos			1			
Defunciones	3	1	1	1	1	1
Matrimonios						
Crecimiento vegetativo	-3	-1	0	-1	-1	-1
Tasa bruta de mortalidad	27,97	15,04	14,39	13,70	14,71	16,53
Tasa bruta de natalidad		15,04	14,39			
Tasa bruta de nupcialidad						

5. Mercado Laboral. (a 31 de marzo)

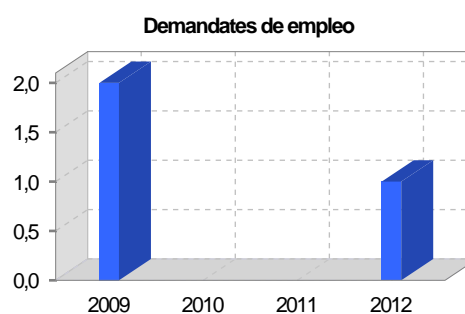
Afiliados en alta laboral en la Seguridad Social (2012)

Total	Régimen general y otros	Autónomo no agrario	Autónomo agrario (SETA)
8	1	2	5

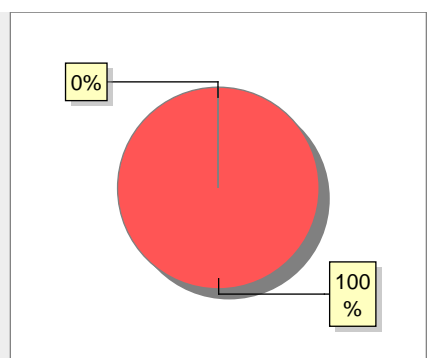
Contratos	2009	2010	2011	2012
Total				



Paro registrado	2009	2010	2011	2012
Total	2			1
Hombres	1			1
Mujeres	1			



6. Catastro



● Superficie rústica (Ha.)	2.626,97
● Superficie urbana (Ha.)	3,01

Titulares 2012

Urbano	206
Rústico	249
Urbano/Rústico	380

Unidades Rústicas 2011

Parcelas	5.656
Subparcelas	5.675

Valor Catastral Rústico 2011

Valor (Miles de Euros)	189,39
------------------------	--------

Valor Catastral Urbano 2011

Valor catastral del suelo	425,86
Valor catastral de la construcción	1.300,97

Unidades Urbanas 2011

Industrial	164
Residencial	86
Terciario y comercial	2
Equipamiento	3
Suelo vacante	84

Superficie Urbana 2011

Superficie edificada	2,38
Superficie sin edificar	0,63

7. Ganadería - 2011

	Cabezas ganaderas	Unidades ganaderas
Aves		
Gallinas		
Pollos		
Bovinos	394	389,20
Terneros de cebo	12	7,20
Vacas de carne	382	382,00
Vacas de ordeño		
Conejas		
Conejas		
Ovinos y Caprinos	877	131,55
Cabras	45	6,75
Ovejas	832	124,80
Porcinos		
Cerdas		
Cerdos de cebo		

● Bovino 394 ● Ovino y caprino 877

8. Distribución General del Terreno - 2011

	Total	Regadío	Secano
Total Municipal	2.988	8	2.980
Tierras de cultivo	2	1	1
Barbecho y otras tierras	1		1
Cultivos herbáceos	1	1	
Cultivos leñosos			
Tierras para pastos	1.517	7	1.510
Pastizales	1.410		1.410
Prados naturales	107	7	100
Terreno forestal	1.069		1.069
Monte abierto	10		10
Monte leñoso	502		502
Monte maderable	557		557
Otras superficies	400		400
Erial a pastos	197		197
Espartizal			
Ríos y lagos	45		45
Superficie no agrícola	28		28
Terreno improductivo	130		130

● Tierras de cultivo 2 ● Tierras para pastos 1.517 ● Terreno forestal 1.069
● Otras superficies 400

9. Distribución de cultivos herbáceos (Ha.) - 2011

	Secano	Regadío	Total
Total cultivos herbáceos		1	1
Cereales grano			
Leguminosas grano			
Patata		1	1
Cultivos industriales			
Flores y plantas			
Cultivos forrajeros			
Hortalizas			

● Patata 1

10. Distribución de cultivos leñosos (Ha.) - 2011

	Secano	Regadío	Total
Total cultivos herbáceos			
Cítricos			
Frutales			
Viñedo			
Olivar			
Otros cultivos leñosos			
Viveros			

SIN DATOS

11. Parque de Vehículos

	2003	2004	2005	2006	2007	2008	2009	2010	2011
Total vehículos	58	45	47	42	47	48	52	48	52
Automóviles	37	30	29	23	23	25	31	30	31
Motos	4	2	1	2	2	2	2	1	1
Furgonetas y Camiones	16	12	16	17	20	19	17	14	16
Autobuses									
Tractores industriales									
Otros vehículos	1	1	1		2	2	2	3	4

12. Entidades Financieras

	2006	2007	2008	2009	2010	2011
Entidades de depósito	1	1	1	1	1	
Entidades Financieras de Crédito						

13. Salud

	2007	2008	2009	2010	2011
Centros de salud					
Consultorios	1	1	1	1	1
Farmacias					
Botiquines					

14. Espacios Deportivos

	2010	2011
Campos de tiro		
Campos de golf		
Campos de futbol		
Rocodromos		
Pistas de petanca		
Pistas de padel		
Pistas de atletismo		
Piscinas cubiertas		
Pistas de squash		
Pistas polideportivas		
Pistas de tenis		
Piscinas al aire libre		
Pabellones polideportivos		
Pabellones con fronton		
Frontones		

15. Turismo - 2012

	Establecimientos	Habitaciones	Plazas
Hoteles			
Casas rurales	2	9	18
Restaurantes			
Hostales			
Pensiones			
Turismo activo			
Agencias de viajes			
Apartamentos	1	2	12
Campings			
Albergues turísticos			
Empresas organizadoras de congresos y reuniones			

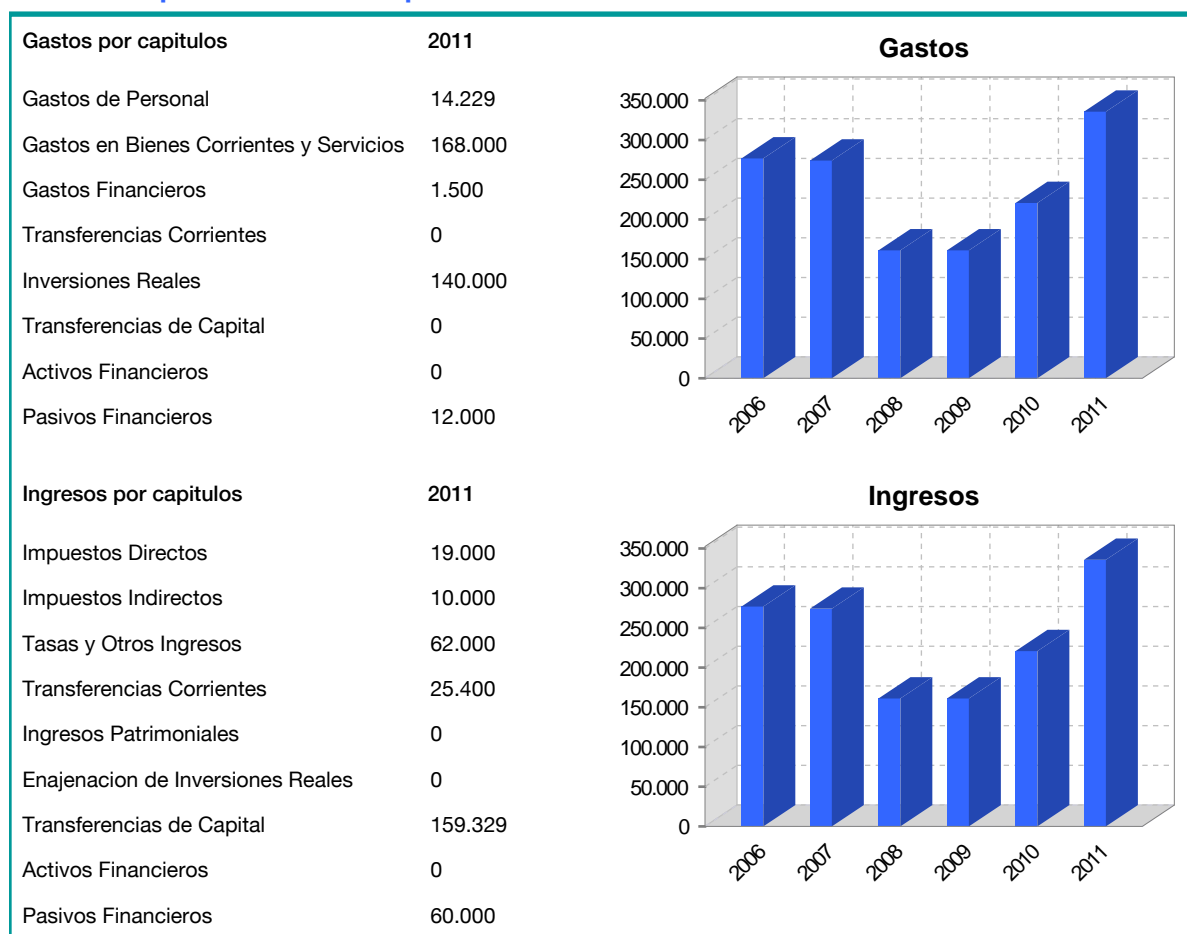
16. Educación - Curso 2011 / 2012 - Centros públicos

Educación Infantil, Primaria y Especial	ESO, Bachillerato y Ciclos Formativos
Institución educativa	Institución educativa

17. Educación - Curso 2011 / 2012 - Centros privados

Educación Infantil, Primaria y Especial	ESO, Bachillerato y Ciclos Formativos
Institución educativa	Institución educativa

18. Presupuestos Municipales



19. Elecciones

