

Ficha Municipal - 2012

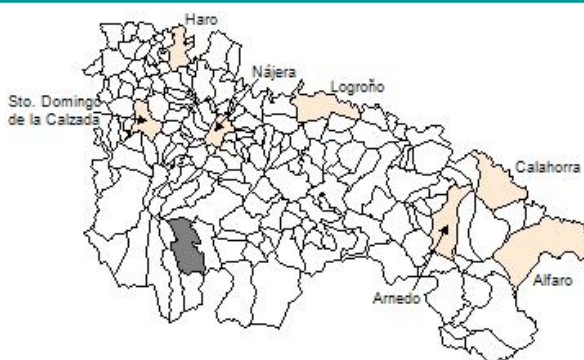
Comunidad Autónoma de La Rioja



Gobierno de La Rioja
Consejería de
Administración Pública
y Hacienda



Instituto
de Estadística
de La Rioja



1. Datos Generales

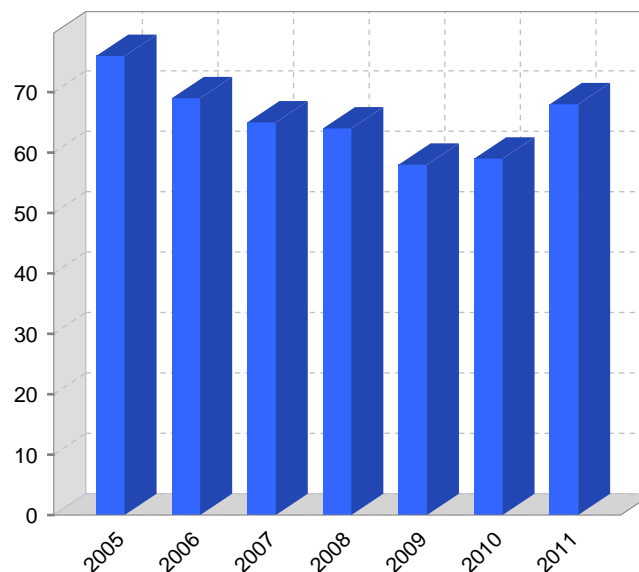
Código INE	26164	Superficie municipal (Km ²)	72,93
Municipio	Ventrosa	Altitud máxima del núcleo principal del municipio (m)	1.003
Partido judicial	Logroño	Distancia a la capital	74
Zona de salud	Nájera	Número de núcleos	2

2. Evolución Demográfica

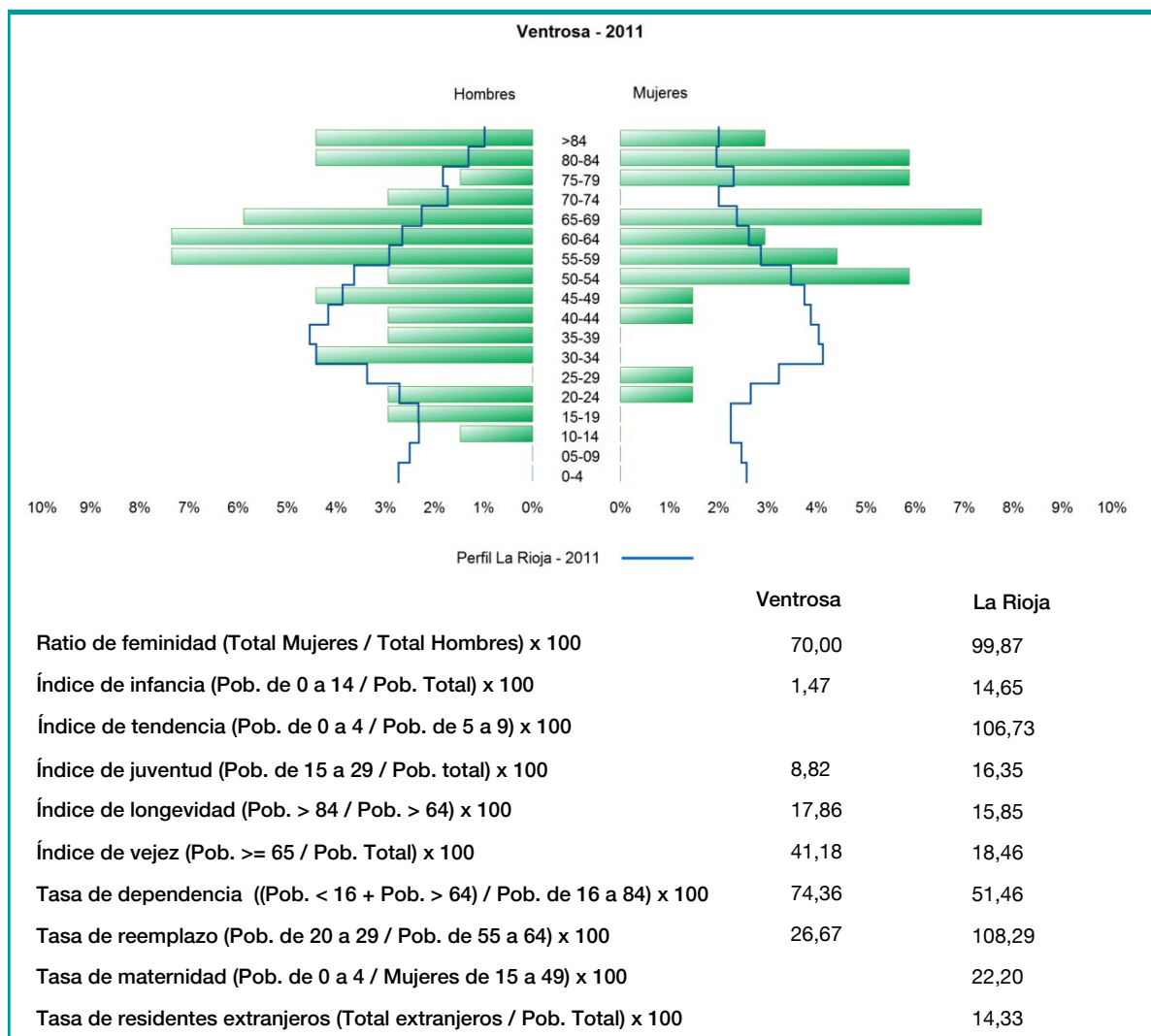
Padrón	2005	2006	2007	2008	2009	2010	2011
Total	76	69	65	64	58	59	68
Hombres	43	41	41	40	36	36	40
Mujeres	33	28	24	24	22	23	28
Densidad	1,0	0,9	0,9	0,9	0,8	0,8	0,9

Padrón municipal de habitantes

Censo	1991	2001
Total	97	90
Hombres	40	50
Mujeres	57	40
Extranjeros		4



3. Pirámide, índices y tasas de Población (1/1/2011)



4. Movimiento Natural de la Población

	2005	2006	2007	2008	2009	2010
Nacimientos						
Defunciones	1	1		2		2
Matrimonios						1
Crecimiento vegetativo	-1	-1		-2		-2
Tasa bruta de mortalidad	13,79	14,93	31,01	32,79	34,19	31,50
Tasa bruta de natalidad						
Tasa bruta de nupcialidad					17,09	15,75

5. Mercado Laboral. (a 31 de marzo)

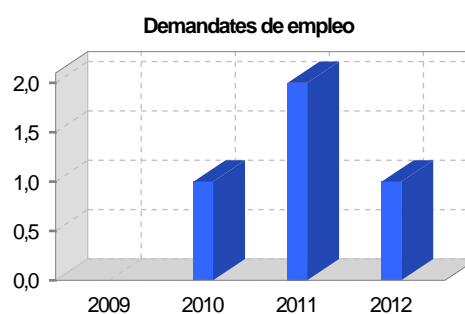
Afiliados en alta laboral en la Seguridad Social (2012)

Total	Régimen general y otros	Autónomo no agrario	Autónomo agrario (SETA)
13	2	8	3

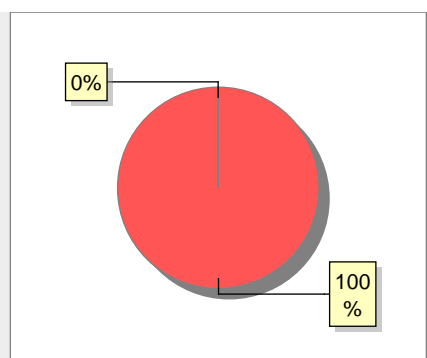
Contratos	2009	2010	2011	2012
Total				



Paro registrado	2009	2010	2011	2012
Total		1	2	1
Hombres		1	2	1



6. Catastro



● Superficie rústica (Ha.)	7.163,7
● Superficie urbana (Ha.)	4,69

Titulares 2012

Urbano	283
Rústico	253
Urbano/Rústico	441

Unidades Rústicas 2011

Parcelas	4.980
Subparcelas	5.149

Valor Catastral Rústico 2011

Valor (Miles de Euros)	1.333,24
------------------------	----------

Valor Catastral Urbano 2011

Valor catastral del suelo	533,81
Valor catastral de la construcción	1.296,16

Unidades Urbanas 2011

Industrial	151
Residencial	101
Terciario y comercial	2
Equipamiento	4
Suelo vacante	114

Superficie Urbana 2011

Superficie edificada	2,83
Superficie sin edificar	1,86

7. Ganadería - 2011

	Cabezas ganaderas	Unidades ganaderas
Aves		
Gallinas		
Pollos		
Bovinos	263	260,20
Terneros de cebo	7	4,20
Vacas de carne	256	256,00
Vacas de ordeño		
Conejas		
Conejas		
Ovinos y Caprinos	2.029	304,35
Cabras	301	45,15
Ovejas	1.728	259,20
Porcinos		
Cerdas		
Cerdos de cebo		

89% Bovino 263 Ovino y caprino 2.029

8. Distribución General del Terreno - 2011

	Total	Regadío	Secano
Total Municipal	7.283	14	7.269
Tierras de cultivo	1	1	
Barbecho y otras tierras	1	1	
Cultivos herbáceos			
Cultivos leñosos			
Tierras para pastos	2.813	5	2.808
Pastizales	2.718		2.718
Prados naturales	95	5	90
Terreno forestal	3.819	8	3.811
Monte abierto	46		46
Monte leñoso	2.020		2.020
Monte maderable	1.753	8	1.745
Otras superficies	650		650
Erial a pastos	480		480
Espartizal			
Ríos y lagos	17		17
Superficie no agrícola	53		53
Terreno improductivo	100		100

9% 0% 39% 52%

● Tierras de cultivo 1 ● Tierras para pastos 2.813 ● Terreno forestal 3.819
● Otras superficies 650

9. Distribución de cultivos herbáceos (Ha.) - 2011

	Secano	Regadío	Total
Total cultivos herbáceos			
Cereales grano			
Leguminosas grano			
Patata			
Cultivos industriales			
Flores y plantas			
Cultivos forrajeros			
Hortalizas			

SIN DATOS

10. Distribución de cultivos leñosos (Ha.) - 2011

	Secano	Regadío	Total
Total cultivos herbáceos			
Cítricos			
Frutales			
Viñedo			
Olivar			
Otros cultivos leñosos			
Viveros			

SIN DATOS

11. Parque de Vehículos

	2003	2004	2005	2006	2007	2008	2009	2010	2011
Total vehículos	52	53	60	60	56	60	59	59	64
Automóviles	31	31	35	36	32	37	36	36	41
Motos	4	4	4	4	4	5	5	4	4
Furgonetas y Camiones	16	17	20	19	19	17	17	17	17
Autobuses									
Tractores industriales									
Otros vehículos	1	1	1	1	1	1	1	2	2

12. Entidades Financieras

	2006	2007	2008	2009	2010	2011
Entidades de depósito						
Entidades Financieras de Crédito						

13. Salud

	2007	2008	2009	2010	2011
Centros de salud					
Consultorios	1	1	1	1	1
Farmacias					
Botiquines					

14. Espacios Deportivos

	2010	2011
Campos de tiro		
Campos de golf		
Campos de futbol		
Rocodromos		
Pistas de petanca		
Pistas de padel		
Pistas de atletismo		
Piscinas cubiertas		
Pistas de squash		
Pistas polideportivas		
Pistas de tenis		
Piscinas al aire libre		
Pabellones polideportivos		
Pabellones con fronton		
Frontones	1	1

15. Turismo - 2012

	Establecimientos	Habitaciones	Plazas
Hoteles			
Casas rurales			
Restaurantes	1		24
Hostales			
Pensiones			
Turismo activo			
Agencias de viajes			
Apartamentos			
Campings			
Albergues turísticos			
Empresas organizadoras de congresos y reuniones			

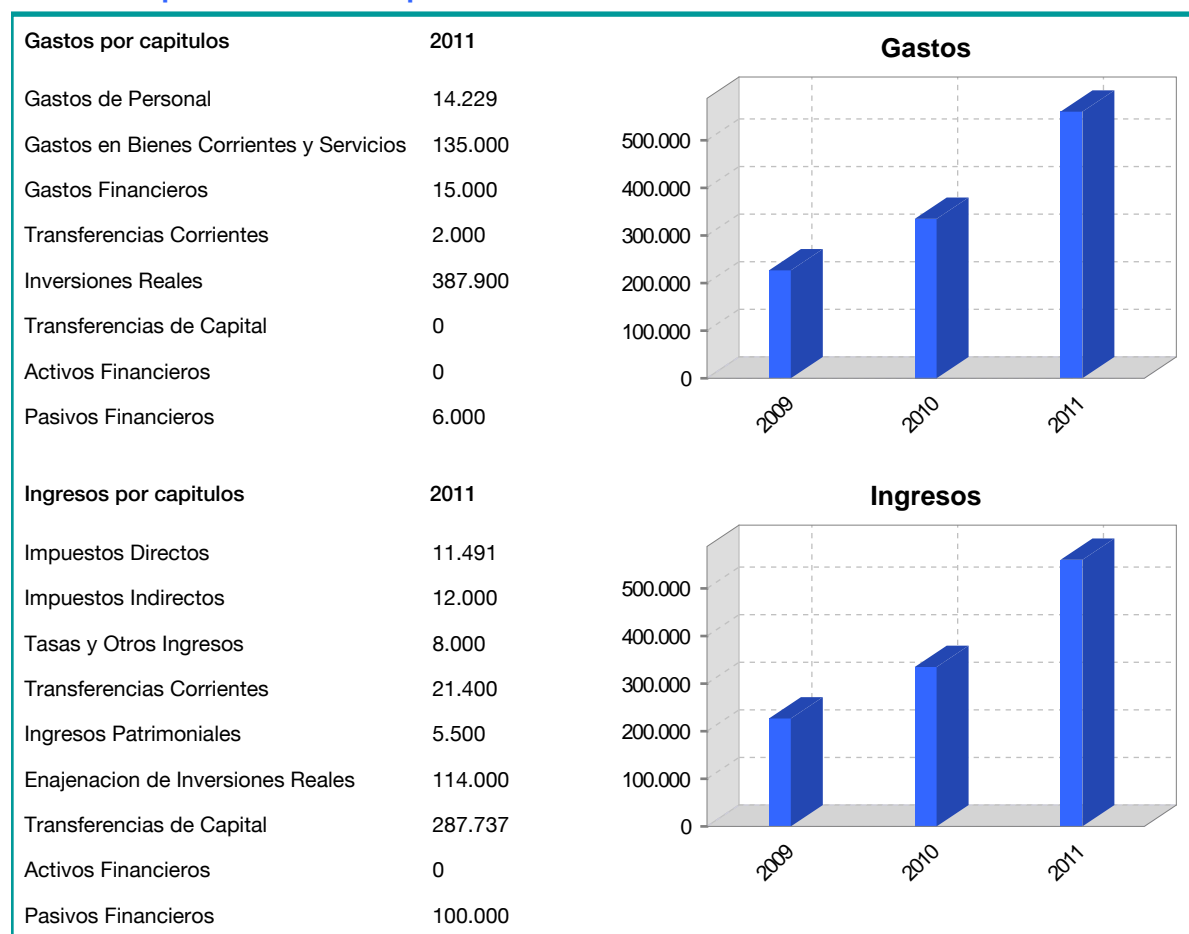
16. Educación - Curso 2011 / 2012 - Centros públicos

Educación Infantil, Primaria y Especial	ESO, Bachillerato y Ciclos Formativos
Institución educativa	Institución educativa

17. Educación - Curso 2011 / 2012 - Centros privados

Educación Infantil, Primaria y Especial	ESO, Bachillerato y Ciclos Formativos
Institución educativa	Institución educativa

18. Presupuestos Municipales



19. Elecciones

