

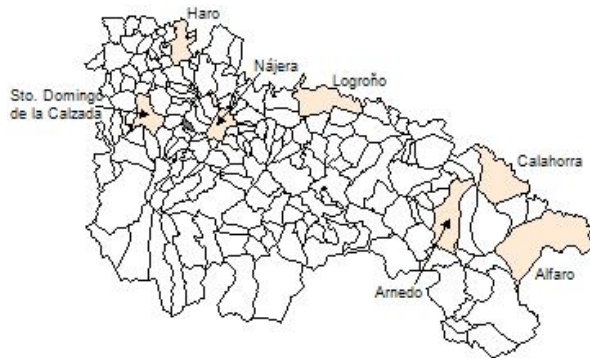
Ficha Municipal - 2012
Comunidad Autónoma de La Rioja



Gobierno de La Rioja
Consejería de
Administración Pública
y Hacienda



Instituto
de Estadística
de La Rioja



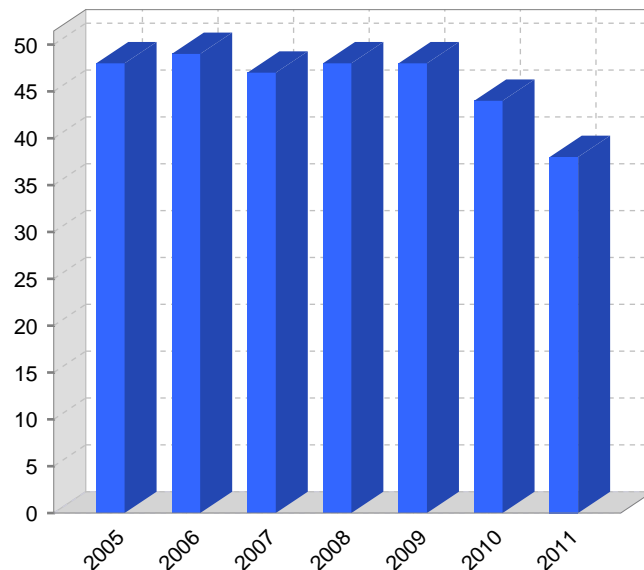
1. Datos Generales

| | | | |
|------------------|---------------------------|---|------|
| Código INE | 26152 | Superficie municipal (Km ²) | 4,36 |
| Municipio | Torrecilla sobre Alesanco | Altitud máxima del núcleo principal del municipio (m) | 617 |
| Partido judicial | Logroño | Distancia a la capital | 37 |
| Zona de salud | Nájera | Número de núcleos | 2 |

2. Evolución Demográfica

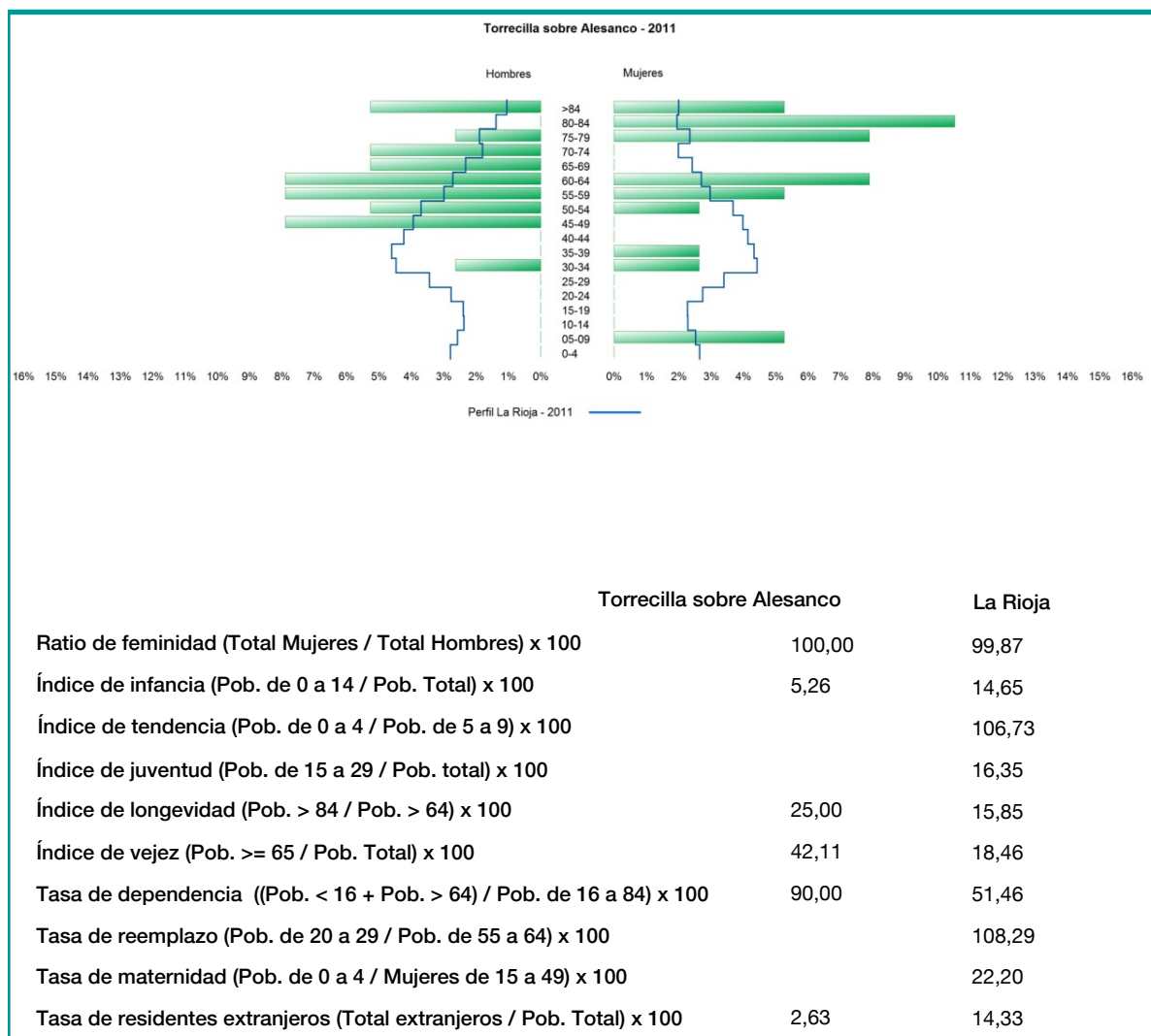
| Padrón | 2005 | 2006 | 2007 | 2008 | 2009 | 2010 | 2011 |
|----------|------|------|------|------|------|------|------|
| Total | 48 | 49 | 47 | 48 | 48 | 44 | 38 |
| Hombres | 24 | 22 | 22 | 22 | 22 | 20 | 19 |
| Mujeres | 24 | 27 | 25 | 26 | 26 | 24 | 19 |
| Densidad | 11,0 | 11,2 | 10,8 | 11,0 | 11,0 | 10,1 | 8,7 |

Padrón municipal de habitantes



| Censo | 1991 | 2001 |
|-------------|------|------|
| Total | 110 | 63 |
| Hombres | 56 | 31 |
| Mujeres | 54 | 32 |
| Extranjeros | | |

3. Pirámide, índices y tasas de Población (1/1/2011)



4. Movimiento Natural de la Población

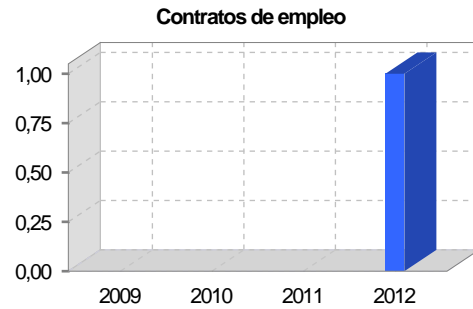
| | 2005 | 2006 | 2007 | 2008 | 2009 | 2010 |
|----------------------------------|-------|------|-------|-------|-------|-------|
| Nacimientos | | | | | | |
| Defunciones | 2 | | | 2 | 1 | 1 |
| Matrimonios | | | | | | 1 |
| Crecimiento vegetativo | -2 | | | -2 | -1 | -1 |
| Tasa bruta de mortalidad | 41,24 | | 42,11 | 31,25 | 21,74 | 24,39 |
| Tasa bruta de natalidad | | | | | | |
| Tasa bruta de nupcialidad | | | | | 21,74 | 24,39 |

5. Mercado Laboral. (a 31 de marzo)

Afiliados en alta laboral en la Seguridad Social (2012)

| Total | Régimen general y otros | Autónomo no agrario | Autónomo agrario (SETA) |
|-------|-------------------------|---------------------|-------------------------|
| 11 | 3 | | 8 |

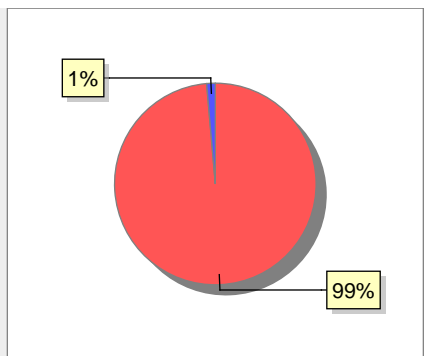
| Contratos | 2009 | 2010 | 2011 | 2012 |
|-----------|------|------|------|------|
| Total | | | | 1 |
| Hombres | | | | 1 |



| Paro registrado | 2009 | 2010 | 2011 | 2012 |
|-----------------|------|------|------|------|
| Total | | | | |
| Hombres | | | | |



6. Catastro



| | |
|----------------------------|--------|
| ● Superficie rústica (Ha.) | 429,57 |
| ● Superficie urbana (Ha.) | 6,02 |

Titulares 2012

| | |
|----------------|-----|
| Urbano | 183 |
| Rústico | 263 |
| Urbano/Rústico | 361 |

Unidades Rústicas 2011

| | |
|-------------|-----|
| Parcelas | 498 |
| Subparcelas | 702 |

Valor Catastral Rústico 2011

| | |
|------------------------|--------|
| Valor (Miles de Euros) | 464,38 |
|------------------------|--------|

Valor Catastral Urbano 2011

| | |
|---------------------------|--------|
| Valor catastral del suelo | 523,15 |
|---------------------------|--------|

| | |
|------------------------------------|----------|
| Valor catastral de la construcción | 1.136,45 |
|------------------------------------|----------|

Unidades Urbanas 2011

| | |
|---------------|-----|
| Industrial | 106 |
| Residencial | 75 |
| Equipamiento | 3 |
| Suelo vacante | 47 |

Superficie Urbana 2011

| | |
|-------------------------|------|
| Superficie edificada | 4,55 |
| Superficie sin edificar | 1,47 |

7. Ganadería - 2011

| | Cabezas ganaderas | Unidades ganaderas |
|--------------------------|-------------------|--------------------|
| Aves | | |
| Gallinas | | |
| Pollos | | |
| Bovinos | | |
| Terneros de cebo | | |
| Vacas de carne | | |
| Vacas de ordeño | | |
| Conejas | | |
| Conejas | | |
| Ovinos y Caprinos | | |
| Cabras | | |
| Ovejas | | |
| Porcinos | 23 | 6,90 |
| Cerdas | 23 | 6,90 |
| Cerdos de cebo | | |

A pie chart representing the data for 'Porcinos'. The chart is a single red circle, with a label '100%' pointing to the entire circle. Below the chart, a legend shows a red circle next to the text 'Porcino 23'.

8. Distribución General del Terreno - 2011

| | Total | Regadío | Secano |
|----------------------------|-------|---------|--------|
| Total Municipal | 435 | 39 | 396 |
| Tierras de cultivo | | | |
| Barbecho y otras tierras | 20 | 3 | 17 |
| Cultivos herbáceos | 212 | 19 | 193 |
| Cultivos leñosos | 168 | 17 | 151 |
| Tierras para pastos | | | |
| Pastizales | 8 | | 8 |
| Prados naturales | | | |
| Terreno forestal | | | |
| Monte abierto | | | |
| Monte leñoso | 6 | | 6 |
| Monte maderable | | | |
| Otras superficies | | | |
| Erial a pastos | 1 | | 1 |
| Espartizal | | | |
| Ríos y lagos | 3 | | 3 |
| Superficie no agrícola | 17 | | 17 |
| Terreno improductivo | | | |

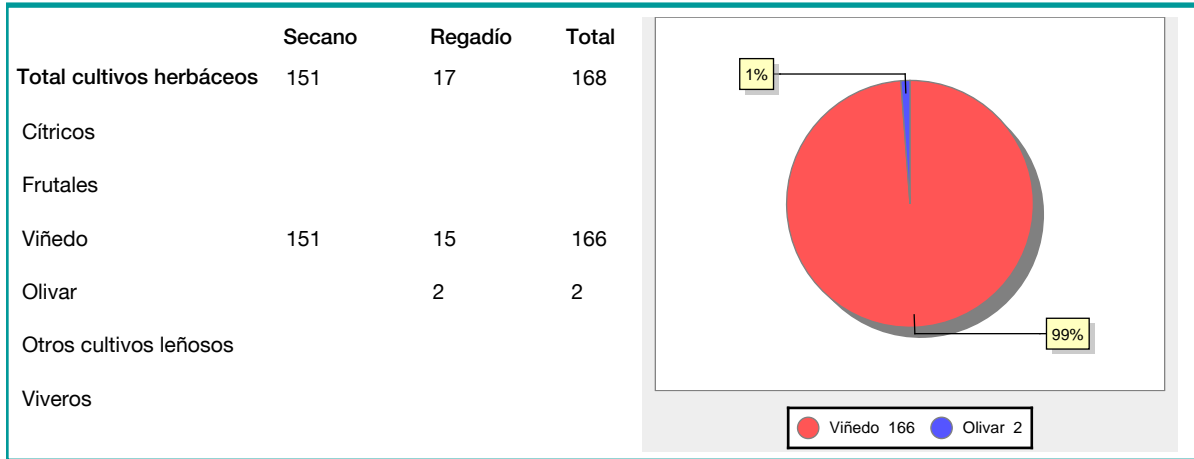
A pie chart showing the distribution of land types. The largest slice is red, representing 'Tierras de cultivo 400' at 92%. Other slices include blue for 'Tierras para pastos 8' (5%), yellow for 'Otras superficies 21' (2%), and green for 'Terreno forestal 6' (1%). A legend below the chart identifies these categories with colored circles.

9. Distribución de cultivos herbáceos (Ha.) - 2011

| | Secano | Regadío | Total |
|---------------------------------|--------|---------|-------|
| Total cultivos herbáceos | 193 | 19 | 212 |
| Cereales grano | 193 | | 193 |
| Leguminosas grano | | | |
| Patata | | 4 | 4 |
| Cultivos industriales | | 14 | 14 |
| Flores y plantas | | | |
| Cultivos forrajeros | | | |
| Hortalizas | | 1 | 1 |

A pie chart showing the distribution of herbaceous crops. The largest slice is red, representing 'Cereales grano 193' at 91%. Other slices include green for 'Cultivos industriales 14' (7%), yellow for 'Hortalizas 1' (2%), and blue for 'Patata 4' (0%). A legend below the chart identifies these categories with colored circles.

10. Distribución de cultivos leñosos (Ha.) - 2011



11. Parque de Vehículos

| | 2003 | 2004 | 2005 | 2006 | 2007 | 2008 | 2009 | 2010 | 2011 |
|------------------------|------|------|------|------|------|------|------|------|------|
| Total vehículos | 53 | 55 | 52 | 54 | 53 | 55 | 54 | 53 | 51 |
| Automóviles | 41 | 40 | 35 | 35 | 33 | 34 | 33 | 32 | 31 |
| Motos | 2 | 2 | 3 | 3 | 3 | 4 | 5 | 5 | 5 |
| Furgonetas y Camiones | 10 | 13 | 14 | 16 | 17 | 17 | 16 | 16 | 14 |
| Autobuses | | | | | | | | | |
| Tractores industriales | | | | | | | | | |
| Otros vehículos | | | | | | | | | 1 |

12. Entidades Financieras

| | 2006 | 2007 | 2008 | 2009 | 2010 | 2011 |
|----------------------------------|------|------|------|------|------|------|
| Entidades de depósito | | | | | | |
| Entidades Financieras de Crédito | | | | | | |

13. Salud

| | 2007 | 2008 | 2009 | 2010 | 2011 |
|------------------|------|------|------|------|------|
| Centros de salud | | | | | |
| Consultorios | | 1 | 1 | 1 | 1 |
| Farmacias | | | | | |
| Botiquines | 1 | 1 | 1 | 1 | 1 |

14. Espacios Deportivos

| | 2010 | 2011 |
|---------------------------|------|------|
| Campos de tiro | | |
| Campos de golf | | |
| Campos de futbol | | |
| Rocodromos | | |
| Pistas de petanca | | |
| Pistas de padel | | |
| Pistas de atletismo | | |
| Piscinas cubiertas | | |
| Pistas de squash | | |
| Pistas polideportivas | | |
| Pistas de tenis | | |
| Piscinas al aire libre | | |
| Pabellones polideportivos | | |
| Pabellones con fronton | | |
| Frontones | | |

15. Turismo - 2012

| | Establecimientos | Habitaciones | Plazas |
|---|------------------|--------------|--------|
| Hoteles | | | |
| Casas rurales | | | |
| Restaurantes | | | |
| Hostales | | | |
| Pensiones | | | |
| Turismo activo | | | |
| Agencias de viajes | | | |
| Apartamentos | | | |
| Campings | | | |
| Albergues turísticos | | | |
| Empresas organizadoras de congresos y reuniones | | | |

16. Educación - Curso 2011 / 2012 - Centros públicos

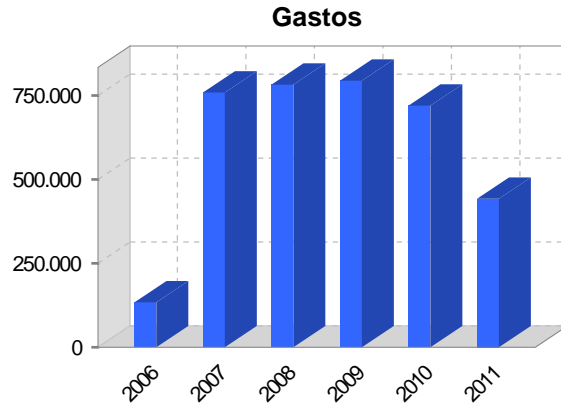
| | |
|---|---------------------------------------|
| Educación Infantil, Primaria y Especial | ESO, Bachillerato y Ciclos Formativos |
| Institución educativa | Institución educativa |

17. Educación - Curso 2011 / 2012 - Centros privados

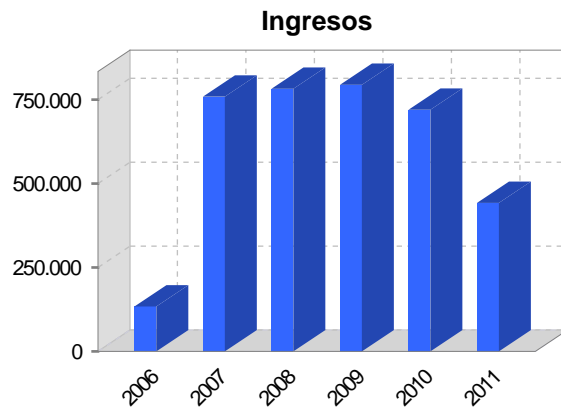
| | |
|---|---------------------------------------|
| Educación Infantil, Primaria y Especial | ESO, Bachillerato y Ciclos Formativos |
| Institución educativa | Institución educativa |

18. Presupuestos Municipales

| Gastos por capitulos | 2011 |
|---|---------|
| Gastos de Personal | 0 |
| Gastos en Bienes Corrientes y Servicios | 45.950 |
| Gastos Financieros | 0 |
| Transferencias Corrientes | 11.400 |
| Inversiones Reales | 385.000 |
| Transferencias de Capital | 0 |
| Activos Financieros | 0 |
| Pasivos Financieros | 0 |



| Ingresos por capitulos | 2011 |
|-----------------------------------|---------|
| Impuestos Directos | 13.500 |
| Impuestos Indirectos | 0 |
| Tasas y Otros Ingresos | 34.900 |
| Transferencias Corrientes | 63.000 |
| Ingresos Patrimoniales | 10.100 |
| Enajenacion de Inversiones Reales | 0 |
| Transferencias de Capital | 320.850 |
| Activos Financieros | 0 |
| Pasivos Financieros | 0 |

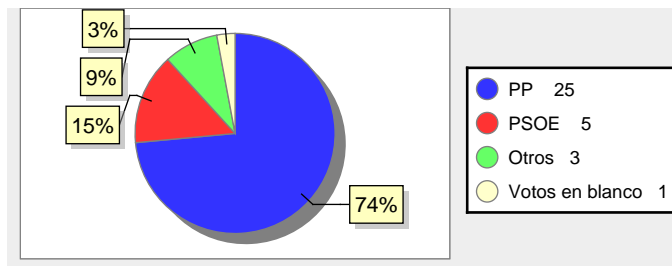


19. Elecciones

Alcalde Cirilo Ángel Amutio Bolandier Fecha de posesión 11-06-2011

Elecciones municipales 2011

| | |
|-----------------|----|
| PP | 25 |
| PSOE | 5 |
| Otros | 3 |
| Votos en blanco | 1 |



Elecciones autonómicas 2011

| | |
|-------|----|
| PP | 25 |
| PSOE | 5 |
| Otros | 3 |

