

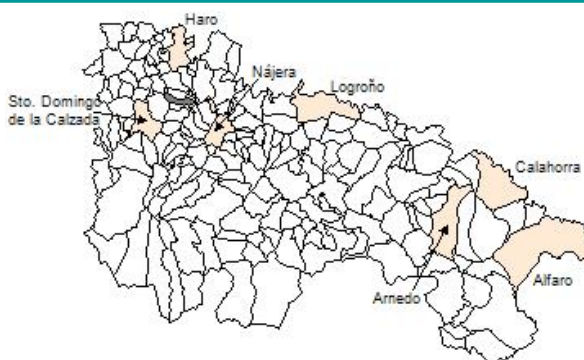
Ficha Municipal - 2012
Comunidad Autónoma de La Rioja



Gobierno de La Rioja
Consejería de
Administración Pública
y Hacienda



Instituto
de Estadística
de La Rioja



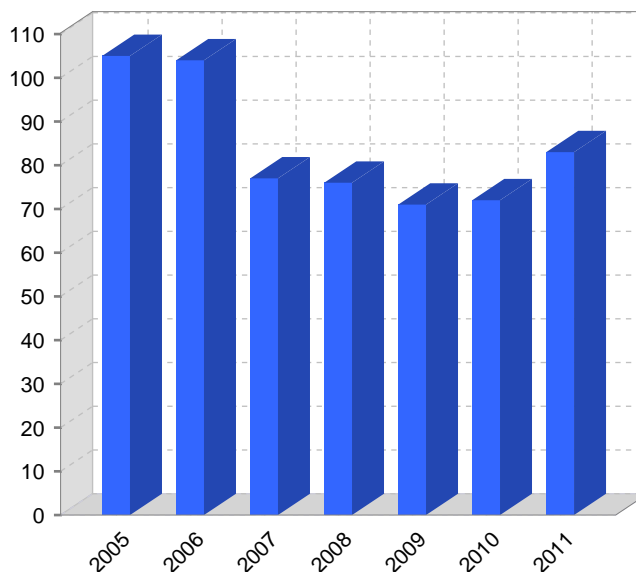
1. Datos Generales

Código INE	26139	Superficie municipal (Km ²)	10,82
Municipio	San Torcuato	Altitud máxima del núcleo principal del municipio (m)	599
Partido judicial	Haro	Distancia a la capital	42
Zona de salud	Santo Domingo de la Calzada	Número de núcleos	4

2. Evolución Demográfica

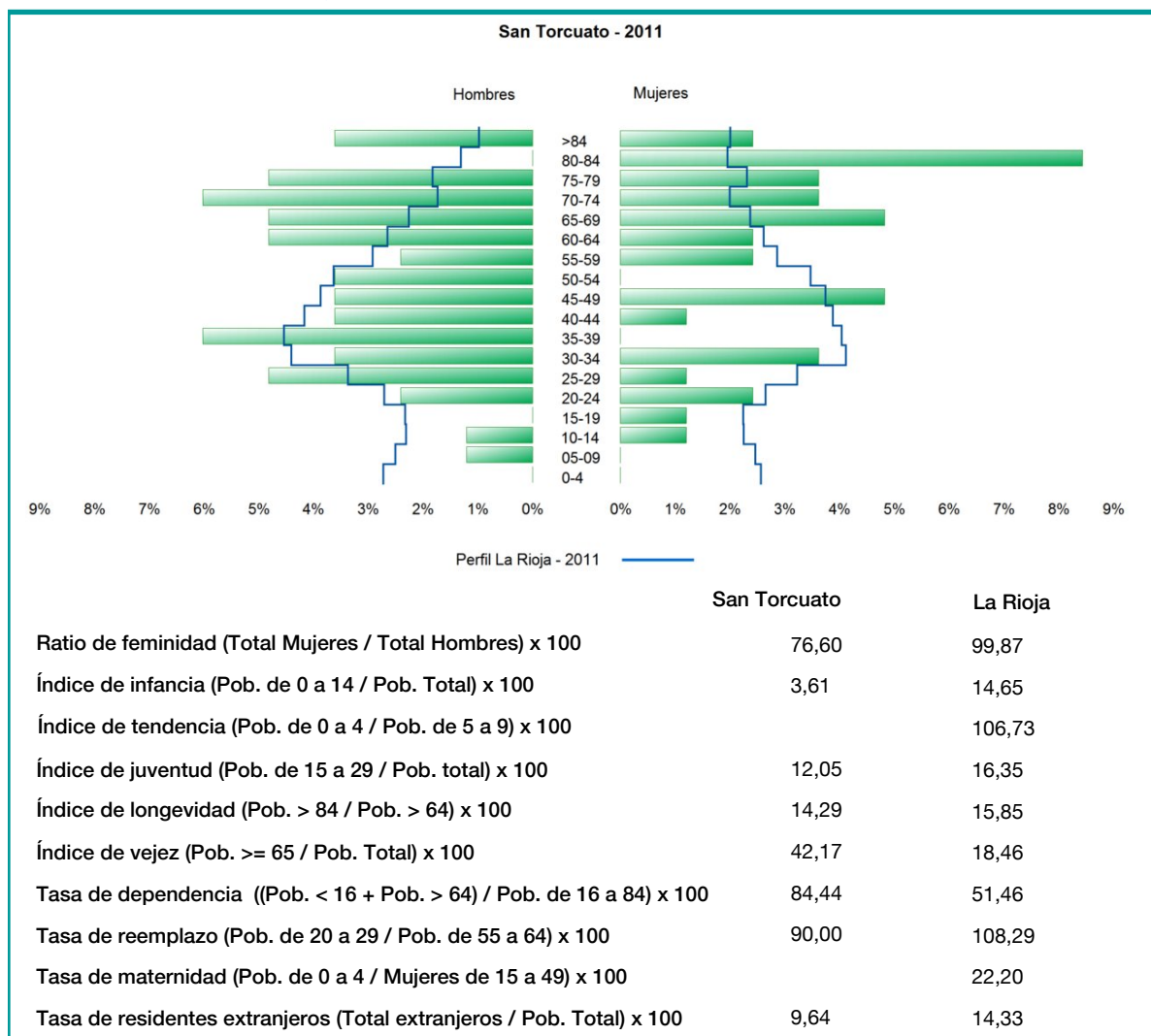
Padrón	2005	2006	2007	2008	2009	2010	2011
Total	105	104	77	76	71	72	83
Hombres	61	62	41	41	39	38	47
Mujeres	44	42	36	35	32	34	36
Densidad	9,7	9,6	7,1	7,0	6,6	6,7	7,7

Padrón municipal de habitantes



Censo	1991	2001
Total	134	96
Hombres	72	52
Mujeres	62	44
Extranjeros		9

3. Pirámide, índices y tasas de Población (1/1/2011)



4. Movimiento Natural de la Población

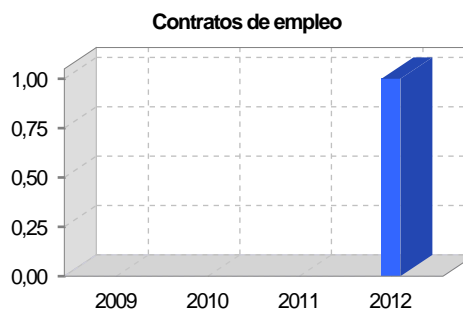
	2005	2006	2007	2008	2009	2010
Nacimientos						
Defunciones	2	2	2	2	1	1
Matrimonios					1	
Crecimiento vegetativo	-2	-2	-2	-2	-1	-1
Tasa bruta de mortalidad	19,14	22,10	26,14	20,41	13,99	12,90
Tasa bruta de natalidad						
Tasa bruta de nupcialidad				13,61	13,99	

5. Mercado Laboral. (a 31 de marzo)

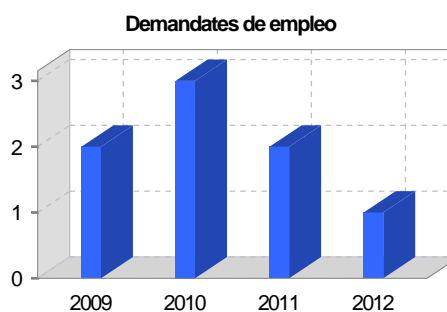
Afiliados en alta laboral en la Seguridad Social (2012)

Total	Régimen general y otros	Autónomo no agrario	Autónomo agrario (SETA)
23	4	7	12

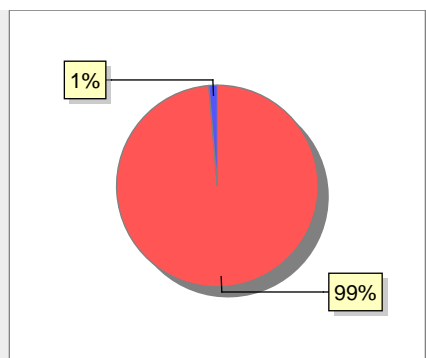
Contratos	2009	2010	2011	2012
Total				1
Hombres				1



Paro registrado	2009	2010	2011	2012
Total	2	3	2	1
Hombres	2	3	2	1



6. Catastro



● Superficie rústica (Ha.)	1.075,37
● Superficie urbana (Ha.)	14,68

Titulares 2012

Urbano	244
Rústico	276
Urbano/Rústico	444

Unidades Rústicas 2011

Parcelas	606
Subparcelas	660

Valor Catastral Rústico 2011

Valor (Miles de Euros)	3.921,27
------------------------	----------

Valor Catastral Urbano 2011

Valor catastral del suelo	1.175,21
Valor catastral de la construcción	2.573,21

Unidades Urbanas 2011

Industrial	105
Residencial	162
Equipamiento	5
Suelo vacante	44

Superficie Urbana 2011

Superficie edificada	8,81
Superficie sin edificar	5,87

7. Ganadería - 2011

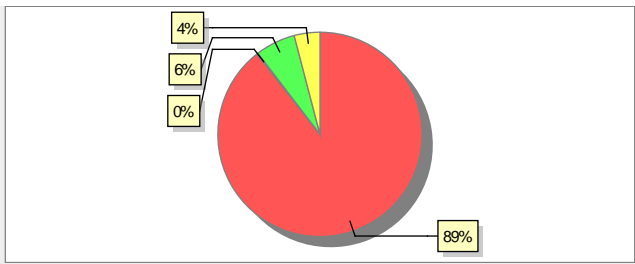
	Cabezas ganaderas	Unidades ganaderas
Aves		
Gallinas		
Pollos		
Bovinos		
Terneros de cebo		
Vacas de carne		
Vacas de ordeño		
Conejas		
Conejas		
Ovinos y Caprinos	805	120,75
Cabras	13	1,95
Ovejas	792	118,80
Porcinos		
Cerdas		
Cerdos de cebo		



100%
● Ovinos y caprinos 805

8. Distribución General del Terreno - 2011

	Total	Regadío	Secano
Total Municipal	1.106	420	686
Tierras de cultivo	989	420	569
Barbecho y otras tierras	60		60
Cultivos herbáceos	914	420	494
Cultivos leñosos	15		15
Tierras para pastos	2		2
Pastizales	2		2
Prados naturales			
Terreno forestal	70		70
Monte abierto	1		1
Monte leñoso	6		6
Monte maderable	63		63
Otras superficies	45		45
Erial a pastos	1		1
Espartizal			
Ríos y lagos	2		2
Superficie no agrícola	39		39
Terreno improductivo	3		3

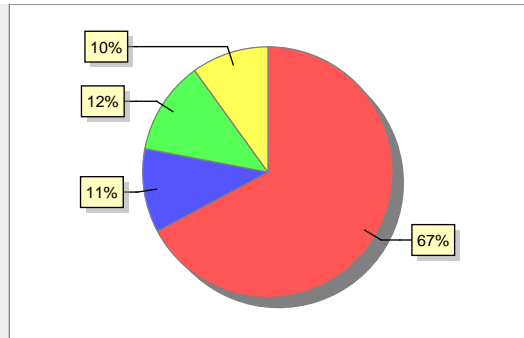


89% 4% 6% 0%

● Tierras de cultivo 989 ● Tierras para pastos 2 ● Terreno forestal 70
● Otras superficies 45

9. Distribución de cultivos herbáceos (Ha.) - 2011

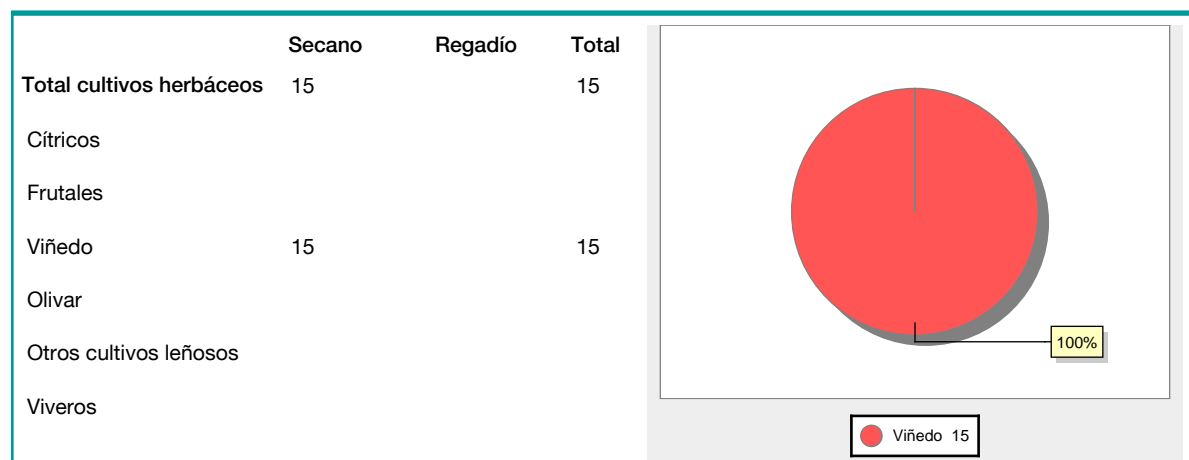
	Secano	Regadío	Total
Total cultivos herbáceos	494	420	914
Cereales grano	483	131	614
Leguminosas grano			
Patata		99	99
Cultivos industriales	11	99	110
Flores y plantas			
Cultivos forrajeros			
Hortalizas		91	91



67% 10% 12% 11%

● Cereales grano 614 ● Patata 99
● Cultivos industriales 110 ● Hortalizas 91

10. Distribución de cultivos leñosos (Ha.) - 2011



11. Parque de Vehículos

	2003	2004	2005	2006	2007	2008	2009	2010	2011
Total vehículos	67	71	67	72	71	72	70	78	77
Automóviles	43	44	43	46	44	44	43	49	50
Motos	6	6	6	6	7	7	6	7	7
Furgonetas y Camiones	17	20	17	19	19	19	19	19	17
Autobuses									
Tractores industriales								1	1
Otros vehículos	1	1	1	1	1	2	2	2	2

12. Entidades Financieras

	2006	2007	2008	2009	2010	2011
Entidades de depósito						
Entidades Financieras de Crédito						

13. Salud

	2007	2008	2009	2010	2011
Centros de salud					
Consultorios	1	1	1	1	1
Farmacias					
Botiquines	1	1	1	1	1

14. Espacios Deportivos

	2010	2011
Campos de tiro		
Campos de golf		
Campos de futbol		
Rocodromos		
Pistas de petanca		
Pistas de padel		
Pistas de atletismo		
Piscinas cubiertas		
Pistas de squash		
Pistas polideportivas	1	1
Pistas de tenis		
Piscinas al aire libre		
Pabellones polideportivos		
Pabellones con fronton		
Frontones	1	1

15. Turismo - 2012

	Establecimientos	Habitaciones	Plazas
Hoteles			
Casas rurales			
Restaurantes			
Hostales			
Pensiones			
Turismo activo			
Agencias de viajes			
Apartamentos			
Campings			
Albergues turísticos			
Empresas organizadoras de congresos y reuniones			

16. Educación - Curso 2011 / 2012 - Centros públicos

Educación Infantil, Primaria y Especial	ESO, Bachillerato y Ciclos Formativos
Institución educativa	Institución educativa

17. Educación - Curso 2011 / 2012 - Centros privados

Educación Infantil, Primaria y Especial	ESO, Bachillerato y Ciclos Formativos
Institución educativa	Institución educativa

18. Presupuestos Municipales



19. Elecciones

