

Ficha Municipal - 2012
Comunidad Autónoma de La Rioja



Gobierno de La Rioja
Consejería de
Administración Pública
y Hacienda



Instituto
de Estadística
de La Rioja



1. Datos Generales

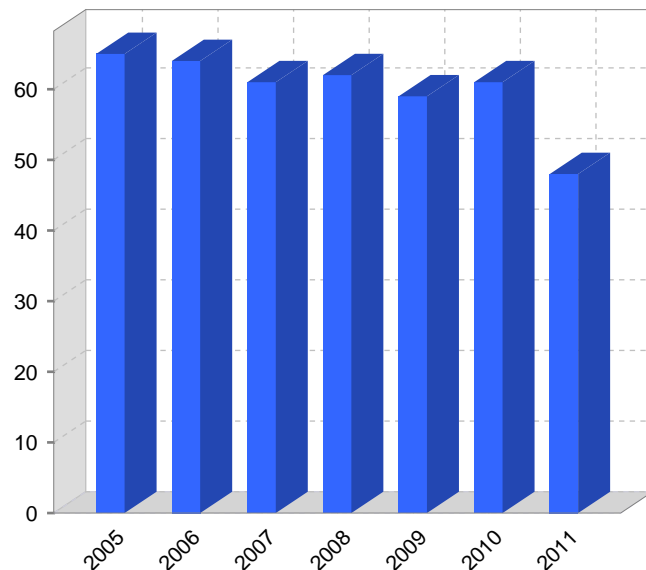
Código INE	26131	Superficie municipal (Km ²)	10,77
Municipio	San Millán de Yécora	Altitud máxima del núcleo principal del municipio (m)	656
Partido judicial	Haro	Distancia a la capital	60
Zona de salud	Haro	Número de núcleos	2

2. Evolución Demográfica

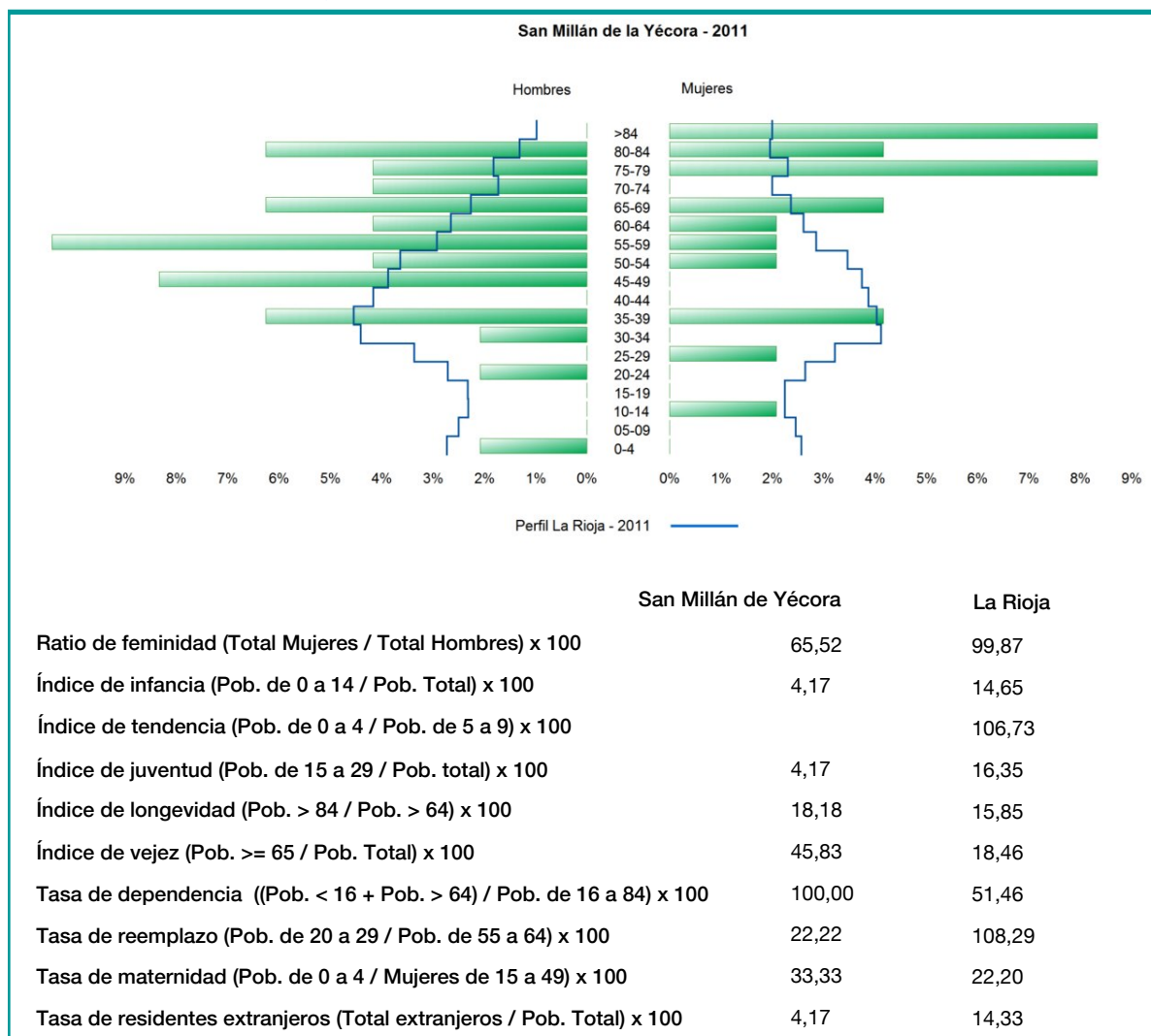
Padrón	2005	2006	2007	2008	2009	2010	2011
Total	65	64	61	62	59	61	48
Hombres	43	43	42	43	41	42	29
Mujeres	22	21	19	19	18	19	19
Densidad	6,0	5,9	5,7	5,8	5,5	5,7	4,5

Padrón municipal de habitantes

Censo	1991	2001
Total	79	51
Hombres	48	30
Mujeres	31	21
Extranjeros		



3. Pirámide, índices y tasas de Población (1/1/2011)



4. Movimiento Natural de la Población

	2005	2006	2007	2008	2009	2010
Nacimientos						
Defunciones	1	1		2	1	1
Matrimonios						
Crecimiento vegetativo	-1	-1		-2	-1	-1
Tasa bruta de mortalidad	15,50	16,00	32,52	24,79	16,67	18,35
Tasa bruta de natalidad						
Tasa bruta de nupcialidad						

5. Mercado Laboral. (a 31 de marzo)

Afiliados en alta laboral en la Seguridad Social (2012)

Total	Régimen general y otros	Autónomo no agrario	Autónomo agrario (SETA)
13	6		7

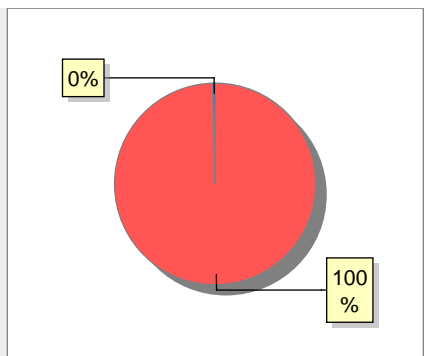
Contratos	2009	2010	2011	2012
Total				



Paro registrado	2009	2010	2011	2012
Total				



6. Catastro



● Superficie rústica (Ha.)	1.091,68
● Superficie urbana (Ha.)	4,01

Titulares 2012

Urbano	100
Rústico	257
Urbano/Rústico	282

Unidades Rústicas 2011

Parcelas	1.126
Subparcelas	1.247

Valor Catastral Rústico 2011

Valor (Miles de Euros)	784,89
------------------------	--------

Valor Catastral Urbano 2011

Valor catastral del suelo	394,65
Valor catastral de la construcción	851,94

Unidades Urbanas 2011

Industrial	88
Residencial	50
Equipamiento	2
Suelo vacante	46

Superficie Urbana 2011

Superficie edificada	2,56
Superficie sin edificar	1,45

7. Ganadería - 2011

	Cabezas ganaderas	Unidades ganaderas
Aves		
Gallinas		
Pollos		
Bovinos		
Terneros de cebo		
Vacas de carne		
Vacas de ordeño		
Conejas		
Conejas		
Ovinos y Caprinos		
Cabras		
Ovejas		
Porcinos	18	2,88
Cerdas		
Cerdos de cebo	18	2,88

A pie chart with a single red slice representing 100% of the data, labeled 'Porcino 18'.

8. Distribución General del Terreno - 2011

	Total	Regadío	Secano
Total Municipal	1.062	11	1.051
Tierras de cultivo			
Barbecho y otras tierras	6		6
Cultivos herbáceos	741	9	732
Cultivos leñosos	13		13
Tierras para pastos			
Pastizales	30		30
Prados naturales			
Terreno forestal			
Monte abierto			
Monte leñoso	35		35
Monte maderable	133	2	131
Otras superficies			
Erial a pastos	56		56
Espartizal			
Ríos y lagos	11		11
Superficie no agrícola	36		36
Terreno improductivo	1		1

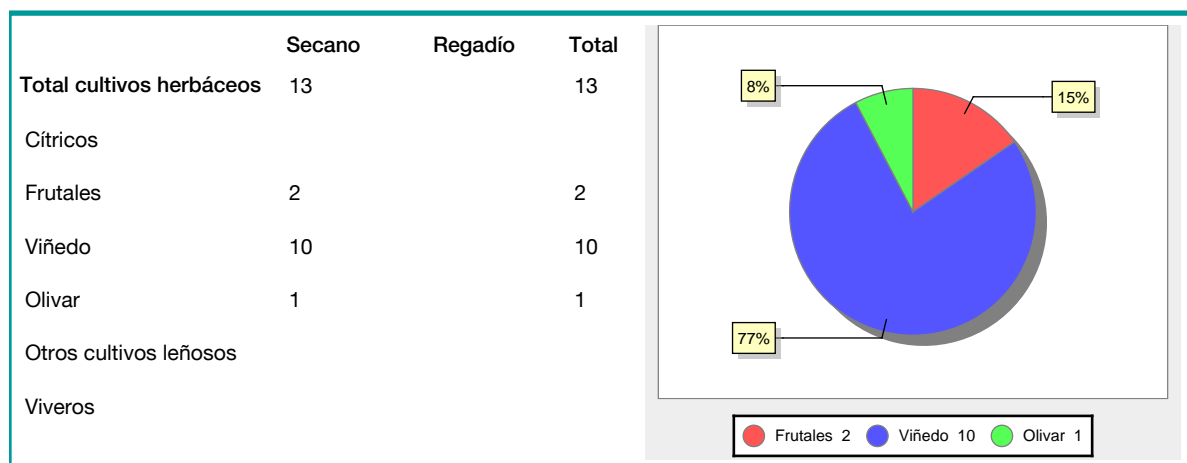
A pie chart showing the distribution of land types. The largest slice is red (72%), followed by green (16%), yellow (10%), and blue (3%).

9. Distribución de cultivos herbáceos (Ha.) - 2011

	Secano	Regadío	Total
Total cultivos herbáceos	732	9	741
Cereales grano	655		655
Leguminosas grano	8	2	10
Patata		3	3
Cultivos industriales	69		69
Flores y plantas			
Cultivos forrajeros		4	4
Hortalizas			

A pie chart showing the distribution of herbaceous crops. The largest slice is red (88%), followed by yellow (9%), and two small slices (1% each).

10. Distribución de cultivos leñosos (Ha.) - 2011



11. Parque de Vehículos

	2003	2004	2005	2006	2007	2008	2009	2010	2011
Total vehículos	34	39	38	38	38	41	41	42	43
Automóviles	31	34	32	33	32	31	31	30	30
Motos	1	1	1	1	1	3	3	3	3
Furgonetas y Camiones	2	4	5	4	5	7	7	8	8
Autobuses									
Tractores industriales									
Otros vehículos								1	2

12. Entidades Financieras

	2006	2007	2008	2009	2010	2011
Entidades de depósito						
Entidades Financieras de Crédito						

13. Salud

	2007	2008	2009	2010	2011
Centros de salud					
Consultorios	1	1	1	1	1
Farmacias					
Botiquines	1	1	1	1	1

14. Espacios Deportivos

	2010	2011
Campos de tiro		
Campos de golf		
Campos de futbol		
Rocodromos		
Pistas de petanca		
Pistas de padel		
Pistas de atletismo		
Piscinas cubiertas		
Pistas de squash		
Pistas polideportivas		
Pistas de tenis		
Piscinas al aire libre		
Pabellones polideportivos		
Pabellones con fronton		
Frontones		

15. Turismo - 2012

	Establecimientos	Habitaciones	Plazas
Hoteles			
Casas rurales			
Restaurantes			
Hostales			
Pensiones			
Turismo activo			
Agencias de viajes			
Apartamentos			
Campings			
Albergues turísticos			
Empresas organizadoras de congresos y reuniones			

16. Educación - Curso 2011 / 2012 - Centros públicos

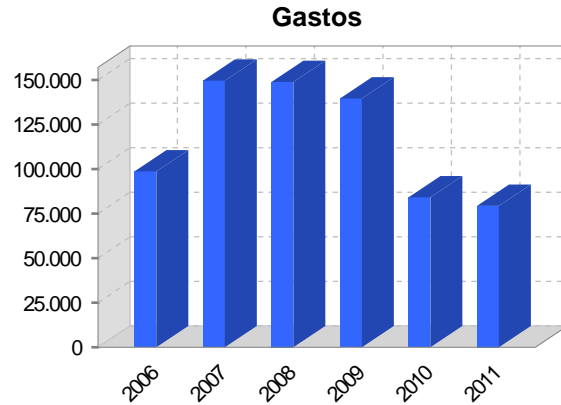
Educación Infantil, Primaria y Especial	ESO, Bachillerato y Ciclos Formativos
Institución educativa	Institución educativa

17. Educación - Curso 2011 / 2012 - Centros privados

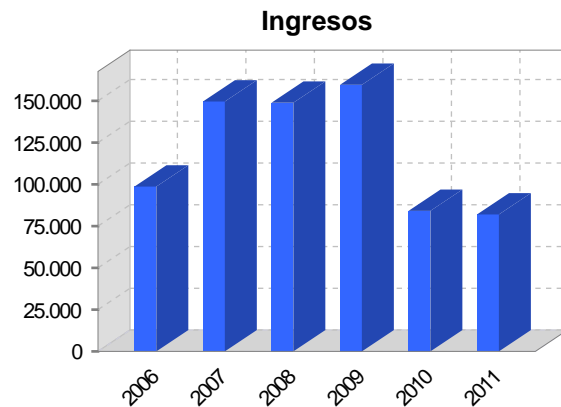
Educación Infantil, Primaria y Especial	ESO, Bachillerato y Ciclos Formativos
Institución educativa	Institución educativa

18. Presupuestos Municipales

Gastos por capitulos	2011
Gastos de Personal	5.453
Gastos en Bienes Corrientes y Servicios	59.035
Gastos Financieros	0
Transferencias Corrientes	5.900
Inversiones Reales	8.949
Transferencias de Capital	0
Activos Financieros	0
Pasivos Financieros	0



Ingresos por capitulos	2011
Impuestos Directos	12.310
Impuestos Indirectos	0
Tasas y Otros Ingresos	20.568
Transferencias Corrientes	19.750
Ingresos Patrimoniales	19.660
Enajenacion de Inversiones Reales	0
Transferencias de Capital	9.700
Activos Financieros	0
Pasivos Financieros	0

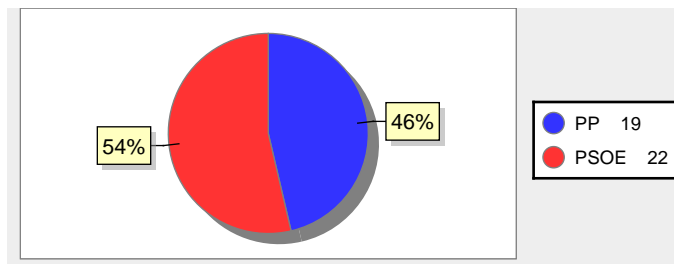


19. Elecciones

Alcalde Pedro Gómez Del Río Fecha de posesión 11-06-2011

Elecciones municipales 2011

PP	19
PSOE	22



Elecciones autonómicas 2011

PP	29
PSOE	13

