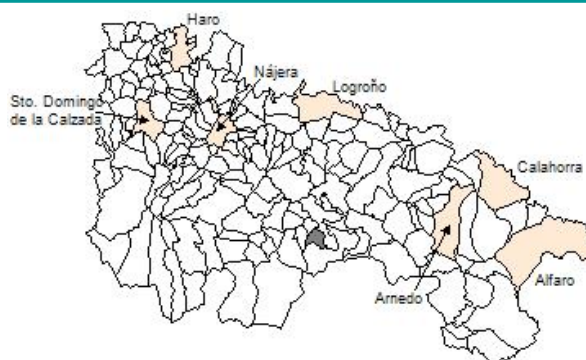


Ficha Municipal - 2012
Comunidad Autónoma de La Rioja



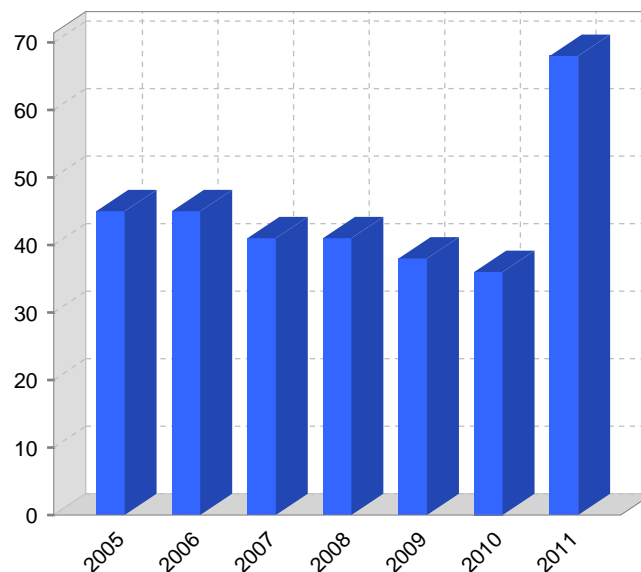
1. Datos Generales

Código INE	26121	Superficie municipal (Km ²)	13,81
Municipio	Rabanera	Altitud máxima del núcleo principal del municipio (m)	966
Partido judicial	Logroño	Distancia a la capital	43
Zona de salud	San Román de Cameros	Número de núcleos	2

2. Evolución Demográfica

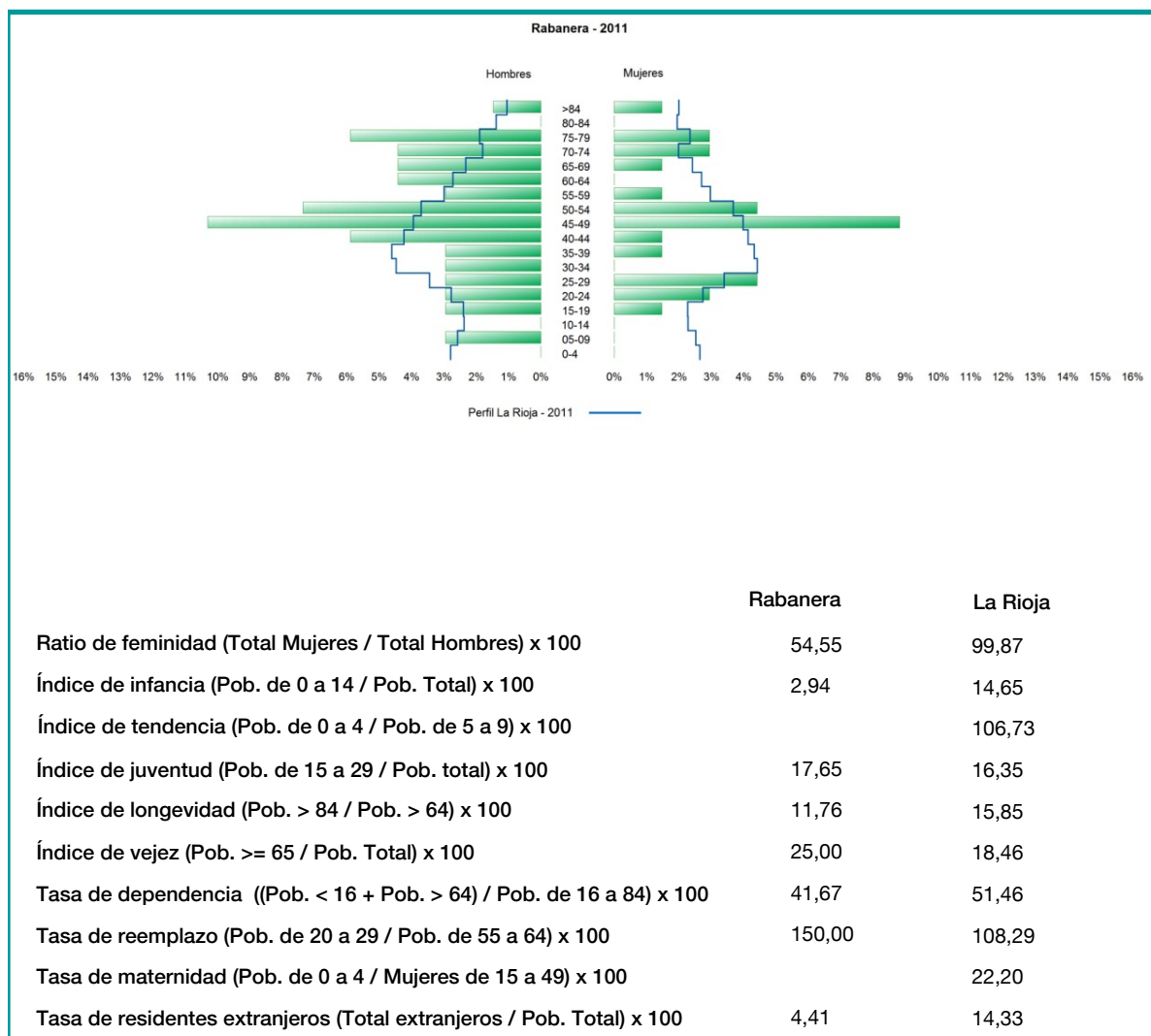
Padrón	2005	2006	2007	2008	2009	2010	2011
Total	45	45	41	41	38	36	68
Hombres	33	33	33	30	28	27	44
Mujeres	12	12	8	11	10	9	24
Densidad	3,3	3,3	3,0	3,0	2,8	2,6	4,9

Padrón municipal de habitantes



Censo	1991	2001
Total	46	41
Hombres	24	29
Mujeres	22	12
Extranjeros		

3. Pirámide, índices y tasas de Población (1/1/2011)



4. Movimiento Natural de la Población

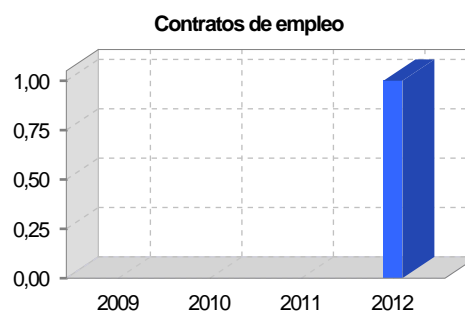
	2005	2006	2007	2008	2009	2010
Nacimientos						
Defunciones		1			1	
Matrimonios						
Crecimiento vegetativo		-1			-1	
Tasa bruta de mortalidad	22,22	23,26		25,32	27,03	
Tasa bruta de natalidad						
Tasa bruta de nupcialidad						

5. Mercado Laboral. (a 31 de marzo)

Afiliados en alta laboral en la Seguridad Social (2012)

Total	Régimen general y otros	Autónomo no agrario	Autónomo agrario (SETA)
5		3	2

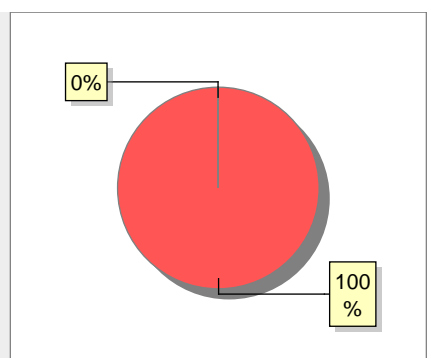
Contratos	2009	2010	2011	2012
Total				1
Hombres				1



Paro registrado	2009	2010	2011	2012
Total				



6. Catastro



● Superficie rústica (Ha.)	1.350
● Superficie urbana (Ha.)	1,18

Titulares 2012

Urbano	97
Rústico	182
Urbano/Rústico	254

Unidades Rústicas 2011

Parcelas	2.618
Subparcelas	2.630

Valor Catastral Rústico 2011

Valor (Miles de Euros)	54,53
------------------------	-------

Valor Catastral Urbano 2011

Valor catastral del suelo	140,74
Valor catastral de la construcción	313,03

Unidades Urbanas 2011

Industrial	56
Residencial	39
Equipamiento	3
Suelo vacante	21

Superficie Urbana 2011

Superficie edificada	1,05
Superficie sin edificar	0,13

7. Ganadería - 2011

	Cabezas ganaderas	Unidades ganaderas
Aves		
Gallinas		
Pollos		
Bovinos	236	230,00
Terberos de cebo	15	9,00
Vacas de carne	221	221,00
Vacas de ordeño		
Conejas		
Conejas		
Ovinos y Caprinos	232	34,80
Cabras		
Ovejas	232	34,80
Porcinos		
Cerdas		
Cerdos de cebo		

A pie chart showing the distribution of livestock units. The chart is divided into two equal halves, each representing 50%. The red half represents Bovino (236 units) and the blue half represents Ovino y caprino (232 units).

8. Distribución General del Terreno - 2011

	Total	Regadío	Secano
Total Municipal	1.387	5	1.382
Tierras de cultivo	2	1	1
Barbecho y otras tierras	2	1	1
Cultivos herbáceos			
Cultivos leñosos			
Tierras para pastos	793	4	789
Pastizales	788		788
Prados naturales	5	4	1
Terreno forestal	534		534
Monte abierto	15		15
Monte leñoso	278		278
Monte maderable	241		241
Otras superficies	58		58
Erial a pastos	36		36
Espartizal			
Ríos y lagos	3		3
Superficie no agrícola	17		17
Terreno improductivo	2		2

A pie chart showing the distribution of land use. The chart is divided into four segments: Tierras para pastos (57%, blue), Terreno forestal (39%, green), Otras superficies (4%, yellow), and Tierras de cultivo (0%, red).

9. Distribución de cultivos herbáceos (Ha.) - 2011

	Secano	Regadío	Total
Total cultivos herbáceos			
Cereales grano			
Leguminosas grano			
Patata			
Cultivos industriales			
Flores y plantas			
Cultivos forrajeros			
Hortalizas			

SIN DATOS

10. Distribución de cultivos leñosos (Ha.) - 2011

	Secano	Regadío	Total
Total cultivos herbáceos			
Cítricos			
Frutales			
Viñedo			
Olivar			
Otros cultivos leñosos			
Viveros			

SIN DATOS

11. Parque de Vehículos

	2003	2004	2005	2006	2007	2008	2009	2010	2011
Total vehículos	25	25	30	29	30	29	30	30	31
Automóviles	19	18	20	18	18	17	18	18	18
Motos			1	1	1	1	1	1	1
Furgonetas y Camiones	6	7	8	9	10	10	10	10	11
Autobuses									
Tractores industriales									
Otros vehículos			1	1	1	1	1	1	1

12. Entidades Financieras

	2006	2007	2008	2009	2010	2011
Entidades de depósito						
Entidades Financieras de Crédito						

13. Salud

	2007	2008	2009	2010	2011
Centros de salud					
Consultorios	1	1	1	1	1
Farmacias					
Botiquines					

14. Espacios Deportivos

	2010	2011
Campos de tiro		
Campos de golf		
Campos de futbol		
Rocodromos		
Pistas de petanca		
Pistas de padel		
Pistas de atletismo		
Piscinas cubiertas		
Pistas de squash		
Pistas polideportivas		
Pistas de tenis		
Piscinas al aire libre		
Pabellones polideportivos		
Pabellones con fronton		
Frontones		

15. Turismo - 2012

	Establecimientos	Habitaciones	Plazas
Hoteles			
Casas rurales			
Restaurantes			
Hostales			
Pensiones			
Turismo activo			
Agencias de viajes			
Apartamentos			
Campings			
Albergues turísticos			
Empresas organizadoras de congresos y reuniones			

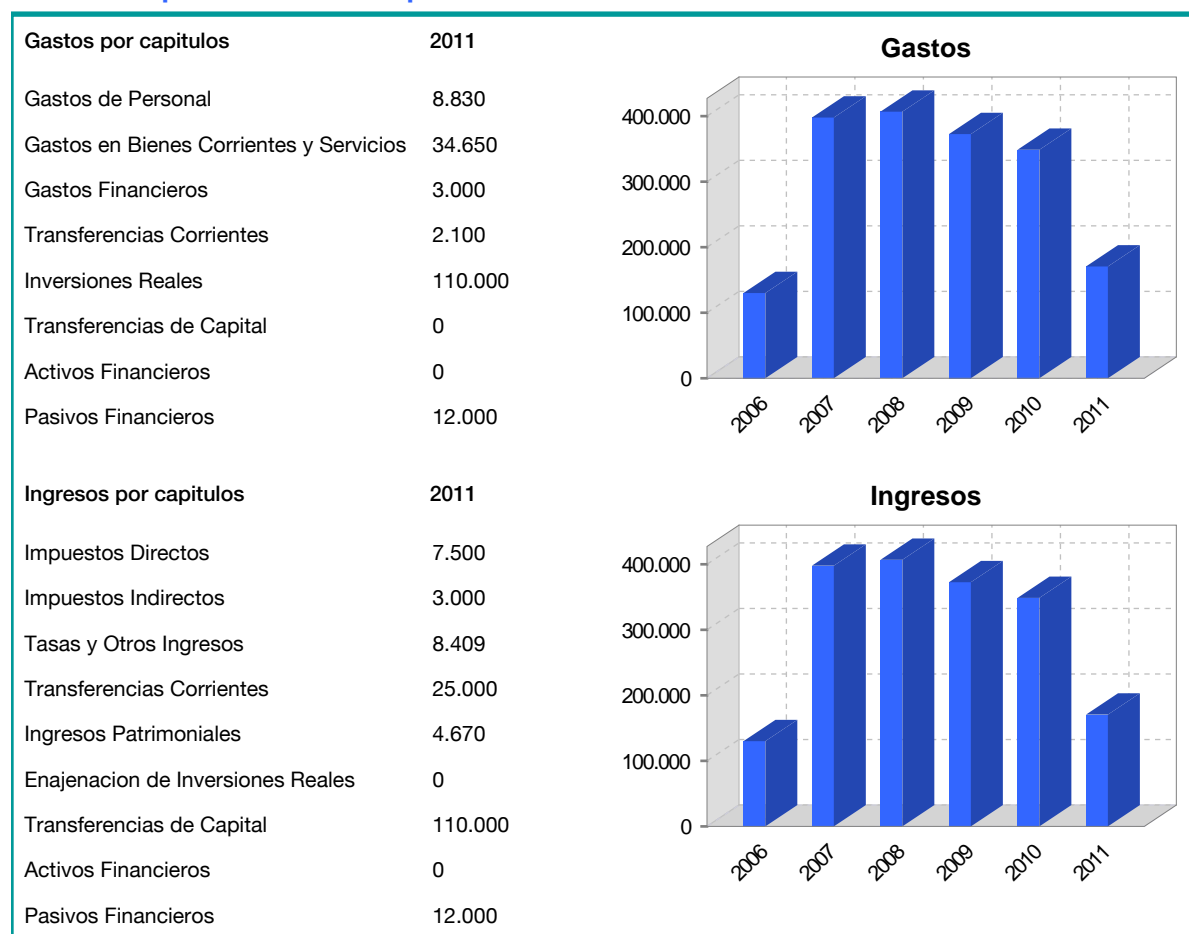
16. Educación - Curso 2011 / 2012 - Centros públicos

Educación Infantil, Primaria y Especial	ESO, Bachillerato y Ciclos Formativos
Institución educativa	Institución educativa

17. Educación - Curso 2011 / 2012 - Centros privados

Educación Infantil, Primaria y Especial	ESO, Bachillerato y Ciclos Formativos
Institución educativa	Institución educativa

18. Presupuestos Municipales



19. Elecciones

