

Ficha Municipal - 2012

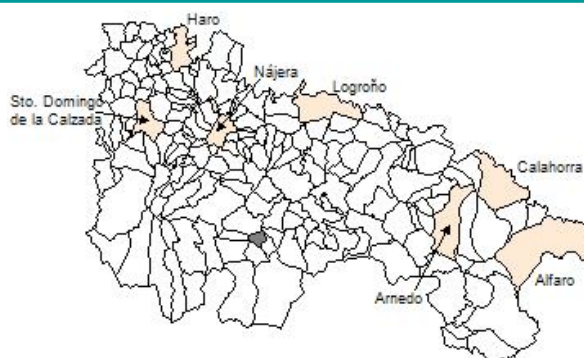
Comunidad Autónoma de La Rioja



Gobierno de La Rioja
Consejería de
Administración Pública
y Hacienda



Instituto
de Estadística
de La Rioja



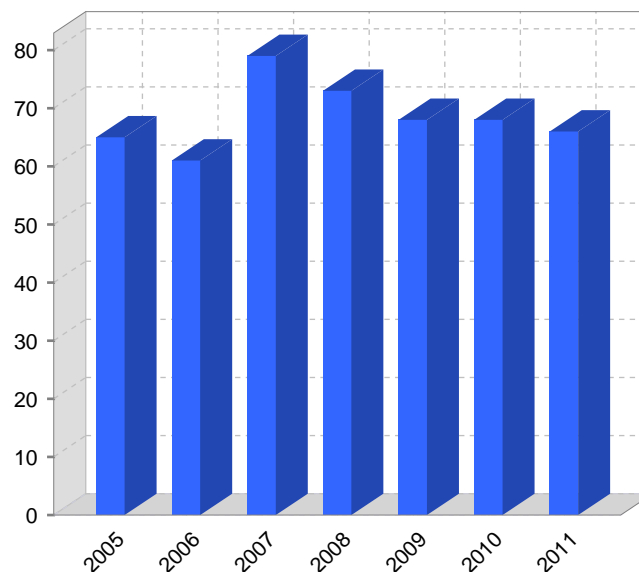
1. Datos Generales

Código INE	26118	Superficie municipal (Km ²)	10,28
Municipio	Pradillo	Altitud máxima del núcleo principal del municipio (m)	880
Partido judicial	Logroño	Distancia a la capital	40
Zona de salud	Torrecilla en Cameros	Número de núcleos	2

2. Evolución Demográfica

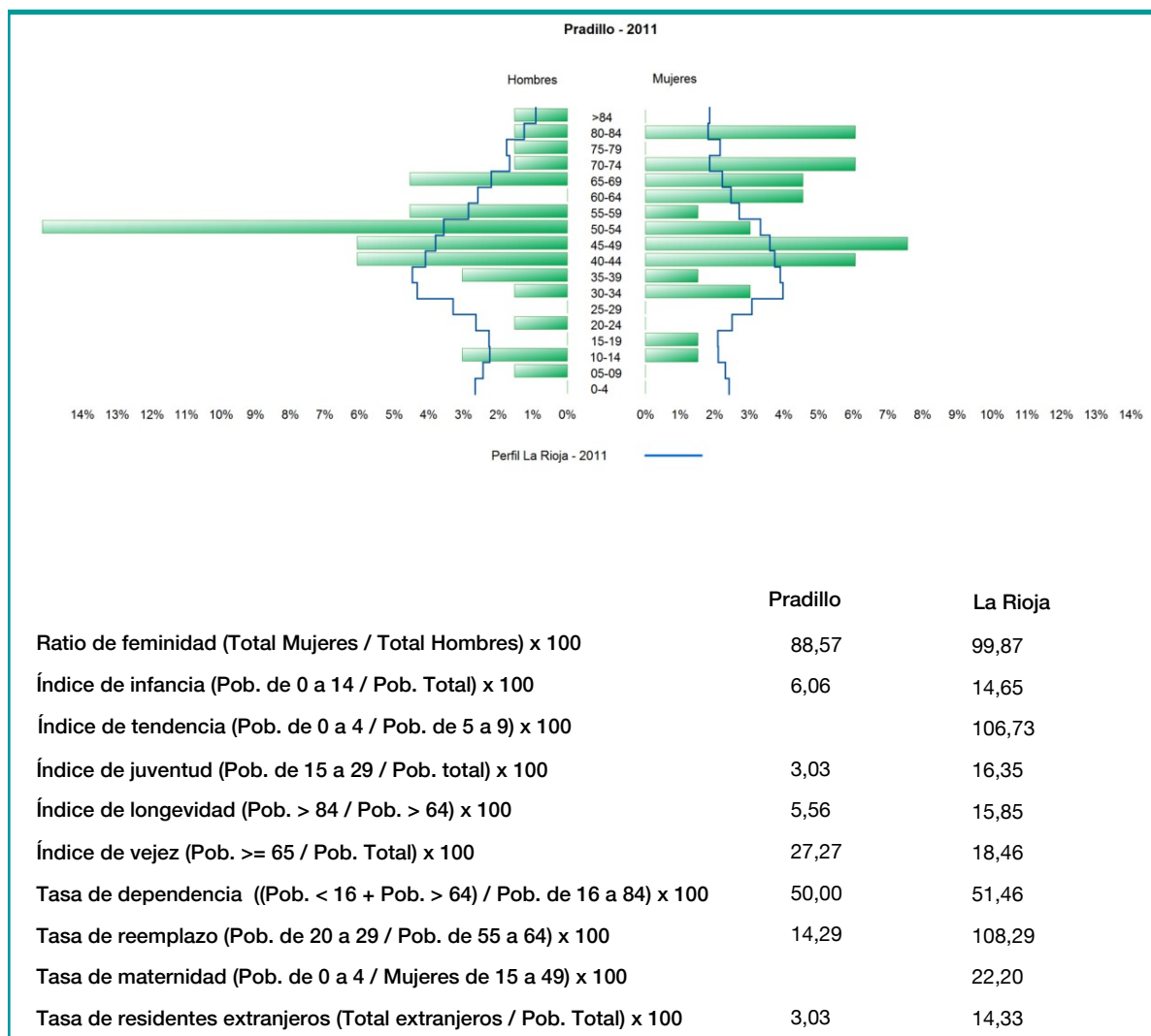
Padrón	2005	2006	2007	2008	2009	2010	2011
Total	65	61	79	73	68	68	66
Hombres	34	31	39	36	32	33	35
Mujeres	31	30	40	37	36	35	31
Densidad	6,3	5,9	7,7	7,1	6,6	6,6	6,4

Padrón municipal de habitantes



Censo	1991	2001
Total	113	77
Hombres	60	42
Mujeres	53	35
Extranjeros		

3. Pirámide, índices y tasas de Población (1/1/2011)



4. Movimiento Natural de la Población

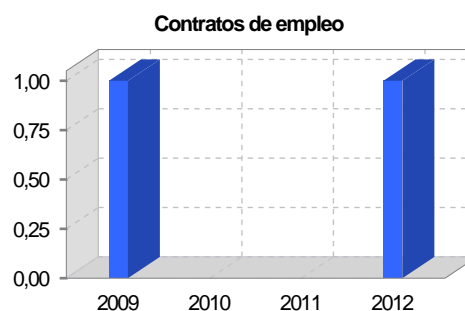
	2005	2006	2007	2008	2009	2010
Nacimientos		1				
Defunciones						1
Matrimonios						
Crecimiento vegetativo		1				-1
Tasa bruta de mortalidad					14,71	14,93
Tasa bruta de natalidad	15,87	14,29				
Tasa bruta de nupcialidad						

5. Mercado Laboral. (a 31 de marzo)

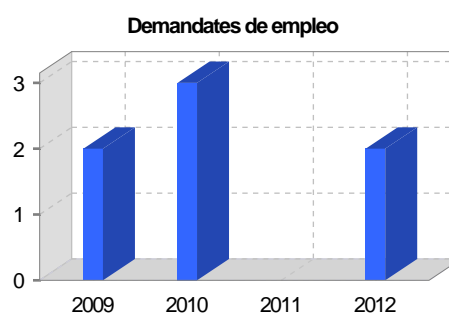
Afiliados en alta laboral en la Seguridad Social (2012)

Total	Régimen general y otros	Autónomo no agrario	Autónomo agrario (SETA)
9	4	5	

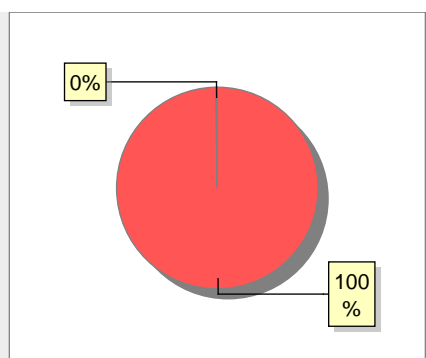
Contratos	2009	2010	2011	2012
Total	1			1
Mujeres	1			1



Paro registrado	2009	2010	2011	2012
Total	2	3		2
Hombres	2	2		
Mujeres		1		2



6. Catastro



● Superficie rústica (Ha.)	1.034,19
● Superficie urbana (Ha.)	2,6

Titulares 2012

Urbano	159
Rústico	166
Urbano/Rústico	275

Unidades Rústicas 2011

Parcelas	1.159
Subparcelas	1.209

Valor Catastral Rústico 2011

Valor (Miles de Euros)	110,74
------------------------	--------

Valor Catastral Urbano 2011

Valor catastral del suelo	460,21
Valor catastral de la construcción	931,85

Unidades Urbanas 2011

Industrial	52
Residencial	75
Terciario y comercial	2
Equipamiento	5
Suelo vacante	31

Superficie Urbana 2011

Superficie edificada	1,9
Superficie sin edificar	0,7

7. Ganadería - 2011

	Cabezas ganaderas	Unidades ganaderas
Aves		
Gallinas		
Pollos		
Bovinos		
Terneros de cebo		
Vacas de carne		
Vacas de ordeño		
Conejas		
Conejas		
Ovinos y Caprinos		
Cabras		
Ovejas		
Porcinos		
Cerdas		
Cerdos de cebo		

SIN DATOS

8. Distribución General del Terreno - 2011

	Total	Regadío	Secano
Total Municipal	1.023	9	1.014
Tierras de cultivo	12	2	10
Barbecho y otras tierras	9	1	8
Cultivos herbáceos	1	1	
Cultivos leñosos	2		2
Tierras para pastos	148	7	141
Pastizales	133		133
Prados naturales	15	7	8
Terreno forestal	741		741
Monte abierto	10		10
Monte leñoso	216		216
Monte maderable	515		515
Otras superficies	122		122
Erial a pastos	60		60
Espartizal			
Ríos y lagos	7		7
Superficie no agrícola	23		23
Terreno improductivo	32		32

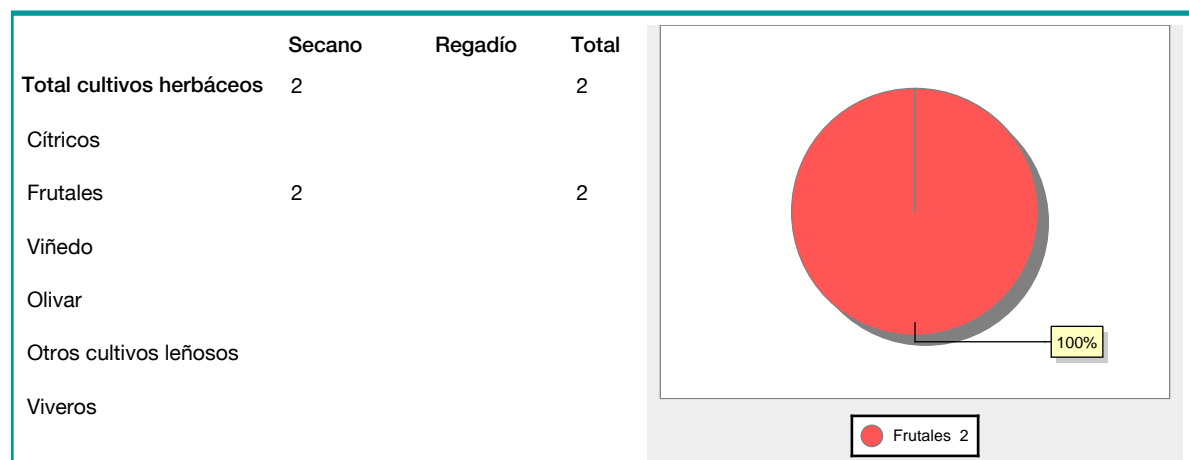
● Tierras de cultivo 12
 ● Tierras para pastos 148
 ● Terreno forestal 741
● Otras superficies 122

9. Distribución de cultivos herbáceos (Ha.) - 2011

	Secano	Regadío	Total
Total cultivos herbáceos		1	1
Cereales grano			
Leguminosas grano			
Patata		1	1
Cultivos industriales			
Flores y plantas			
Cultivos forrajeros			
Hortalizas			

● Patata 1

10. Distribución de cultivos leñosos (Ha.) - 2011



11. Parque de Vehículos

	2003	2004	2005	2006	2007	2008	2009	2010	2011
Total vehículos	55	56	63	58	63	67	74	72	74
Automóviles	38	38	42	39	39	42	44	45	45
Motos	6	6	7	8	12	13	13	12	12
Furgonetas y Camiones	10	11	13	10	11	11	16	14	16
Autobuses									
Tractores industriales									
Otros vehículos	1	1	1	1	1	1	1	1	1

12. Entidades Financieras

	2006	2007	2008	2009	2010	2011
Entidades de depósito						
Entidades Financieras de Crédito						

13. Salud

	2007	2008	2009	2010	2011
Centros de salud					
Consultorios	1	1	1	1	1
Farmacias					
Botiquines					

14. Espacios Deportivos

	2010	2011
Campos de tiro		
Campos de golf		
Campos de futbol		
Rocodromos		
Pistas de petanca		
Pistas de padel		
Pistas de atletismo		
Piscinas cubiertas		
Pistas de squash		
Pistas polideportivas		
Pistas de tenis		
Piscinas al aire libre		
Pabellones polideportivos		
Pabellones con fronton		
Frontones	1	1

15. Turismo - 2012

	Establecimientos	Habitaciones	Plazas
Hoteles			
Casas rurales	1	4	6
Restaurantes			
Hostales			
Pensiones			
Turismo activo			
Agencias de viajes			
Apartamentos			
Campings			
Albergues turísticos			
Empresas organizadoras de congresos y reuniones			

16. Educación - Curso 2011 / 2012 - Centros públicos

Educación Infantil, Primaria y Especial	ESO, Bachillerato y Ciclos Formativos
Institución educativa	Institución educativa

17. Educación - Curso 2011 / 2012 - Centros privados

Educación Infantil, Primaria y Especial	ESO, Bachillerato y Ciclos Formativos
Institución educativa	Institución educativa

18. Presupuestos Municipales



19. Elecciones

