

## Ficha Municipal - 2012

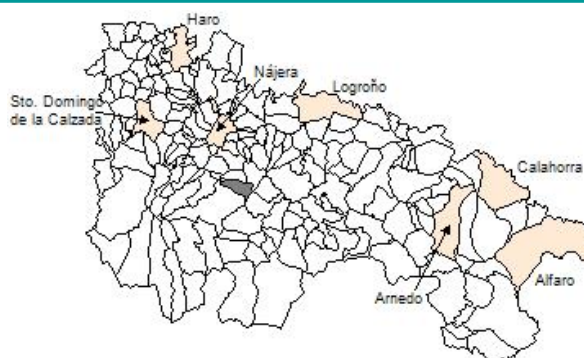
### Comunidad Autónoma de La Rioja



Gobierno de La Rioja  
Consejería de  
Administración Pública  
y Hacienda



Instituto  
de Estadística  
de La Rioja



## 1. Datos Generales

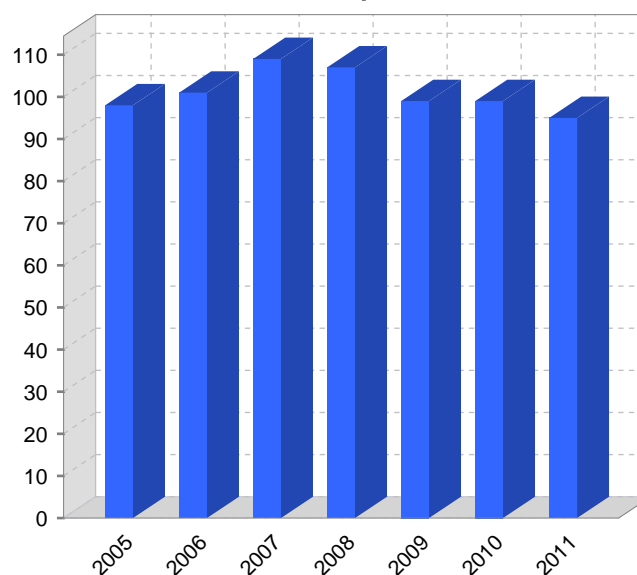
Código INE	26114	Superficie municipal (Km <sup>2</sup> )	19,29
Municipio	Pedroso	Altitud máxima del núcleo principal del municipio (m)	773
Partido judicial	Logroño	Distancia a la capital	45
Zona de salud	Nájera	Número de núcleos	2

## 2. Evolución Demográfica

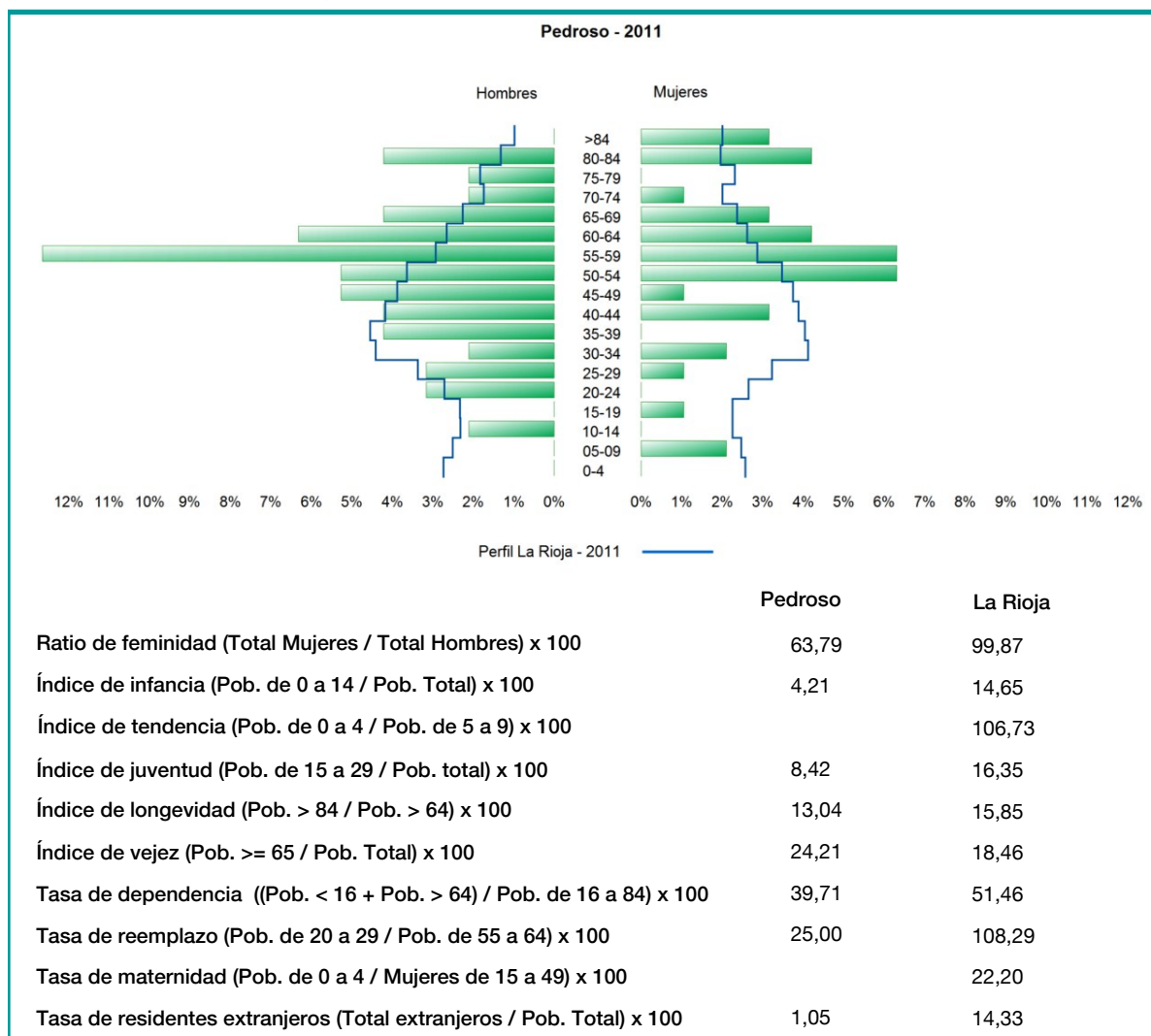
Padrón	2005	2006	2007	2008	2009	2010	2011
Total	98	101	109	107	99	99	95
Hombres	55	58	62	61	58	58	58
Mujeres	43	43	47	46	41	41	37
Densidad	5,1	5,2	5,7	5,5	5,1	5,1	4,9

Censo	1991	2001
Total	117	100
Hombres	62	56
Mujeres	55	44
Extranjeros		1

Padrón municipal de habitantes



### 3. Pirámide, índices y tasas de Población (1/1/2011)



### 4. Movimiento Natural de la Población

	2005	2006	2007	2008	2009	2010
Nacimientos	1					
Defunciones		3		1		
Matrimonios						
Crecimiento vegetativo	1	-3		-1		
Tasa bruta de mortalidad	30,15	28,57	9,26	9,71		
Tasa bruta de natalidad	10,05					
Tasa bruta de nupcialidad						

## 5. Mercado Laboral. (a 31 de marzo)

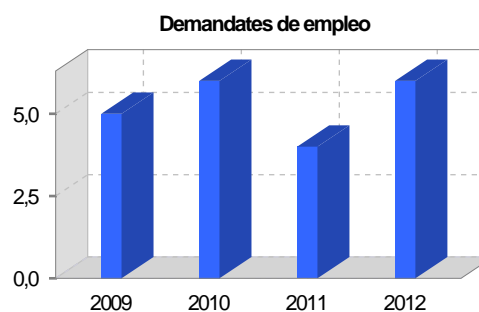
### Afiliados en alta laboral en la Seguridad Social (2012)

Total	Régimen general y otros	Autónomo no agrario	Autónomo agrario (SETA)
21	9	8	4

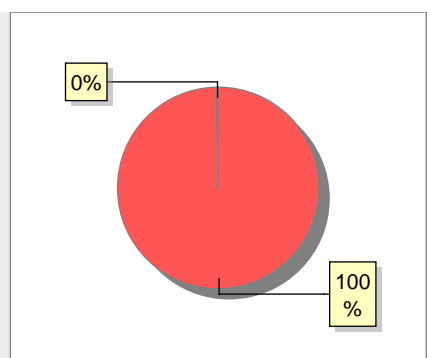
Contratos	2009	2010	2011	2012
Total	1			
Hombres	1			



Paro registrado	2009	2010	2011	2012
Total	5	6	4	6
Hombres	3	4	3	4
Mujeres	2	2	1	2



## 6. Catastro



● Superficie rústica (Ha.)	1.914,27
● Superficie urbana (Ha.)	4,83

### Titulares 2012

Urbano	265
Rústico	375
Urbano/Rústico	536

### Unidades Rústicas 2011

Parcelas	1.491
Subparcelas	1.664

### Valor Catastral Rústico 2011

Valor (Miles de Euros)	153,93
------------------------	--------

### Valor Catastral Urbano 2011

Valor catastral del suelo	604,06
Valor catastral de la construcción	1.532,87

### Unidades Urbanas 2011

Industrial	71
Residencial	117
Equipamiento	48
Suelo vacante	70
Edificio Singular	1

### Superficie Urbana 2011

Superficie edificada	3,41
Superficie sin edificar	1,42

### 7. Ganadería - 2011

	Cabezas ganaderas	Unidades ganaderas
<b>Aves</b>		
Gallinas		
Pollos		
<b>Bovinos</b>		
	217	208,20
Terneros de cebo	22	13,20
Vacas de carne	195	195,00
Vacas de ordeño		
<b>Conejas</b>		
Conejas		
<b>Ovinos y Caprinos</b>		
	1.360	204,00
Cabras	303	45,45
Ovejas	1.057	158,55
<b>Porcinos</b>		
Cerdas		
Cerdos de cebo		

86% Bovino 217 Ovino y caprino 1.360

### 8. Distribución General del Terreno - 2011

	Total	Regadío	Secano
<b>Total Municipal</b>	1.946	28	1.918
<b>Tierras de cultivo</b>			
Barbecho y otras tierras	11	1	10
Cultivos herbáceos	24	13	11
Cultivos leñosos	31	9	22
<b>Tierras para pastos</b>			
	810		810
Pastizales	810		810
Prados naturales			
<b>Terreno forestal</b>			
	998	5	993
Monte abierto	11		11
Monte leñoso	471		471
Monte maderable	516	5	511
<b>Otras superficies</b>			
	72		72
Erial a pastos	28		28
Espartizal			
Ríos y lagos	10		10
Superficie no agrícola	33		33
Terreno improductivo	1		1

4% 42% 51% 3%

● Tierras de cultivo 66 ● Tierras para pastos 810 ● Terreno forestal 998  
● Otras superficies 72

### 9. Distribución de cultivos herbáceos (Ha.) - 2011

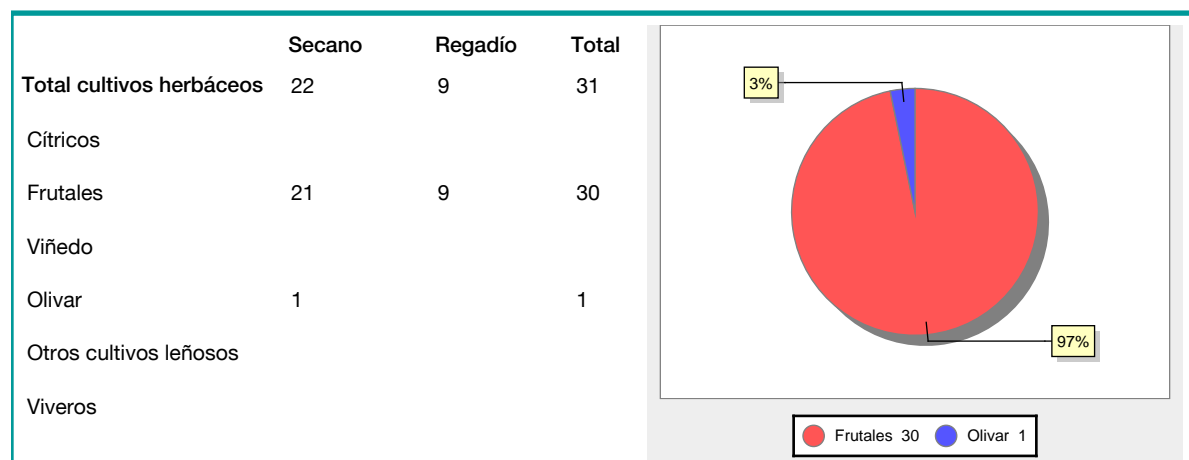
	Secano	Regadío	Total
<b>Total cultivos herbáceos</b>	11	13	24
Cereales grano	10	6	16
Leguminosas grano		3	3
Patata		2	2
Cultivos industriales			
Flores y plantas			
Cultivos forrajeros	1	1	2
Hortalizas		1	1

67% 12% 8% 4% 8%

● Cereales grano 16 ● Leguminosas grano 3 ● Patata 2  
● Cultivos forrajeros 2 ● Hortalizas 1

## 10. Distribución de cultivos leñosos (Ha.) - 2011



## 11. Parque de Vehículos

	2003	2004	2005	2006	2007	2008	2009	2010	2011
Total vehículos	68	74	76	71	80	85	82	84	74
Automóviles	33	35	35	32	32	33	33	32	30
Motos	4	4	4	4	7	8	8	9	8
Furgonetas y Camiones	22	26	28	30	31	33	30	32	31
Autobuses									
Tractores industriales	2	1	1	2	2	2	2	2	
Otros vehículos	7	8	8	3	8	9	9	9	5

## 12. Entidades Financieras

	2006	2007	2008	2009	2010	2011
Entidades de depósito						
Entidades Financieras de Crédito						

## 13. Salud

	2007	2008	2009	2010	2011
Centros de salud					
Consultorios	1	1	1	1	1
Farmacias					
Botiquines					

## 14. Espacios Deportivos

	2010	2011
Campos de tiro		
Campos de golf		
Campos de futbol		
Rocodromos		
Pistas de petanca		
Pistas de padel		
Pistas de atletismo		
Piscinas cubiertas		
Pistas de squash		
Pistas polideportivas		
Pistas de tenis		
Piscinas al aire libre		
Pabellones polideportivos		
Pabellones con fronton		
Frontones	1	1

## 15. Turismo - 2012

	Establecimientos	Habitaciones	Plazas
Hoteles			
Casas rurales	1	3	6
Restaurantes			
Hostales			
Pensiones			
Turismo activo			
Agencias de viajes			
Apartamentos			
Campings			
Albergues turísticos			
Empresas organizadoras de congresos y reuniones			

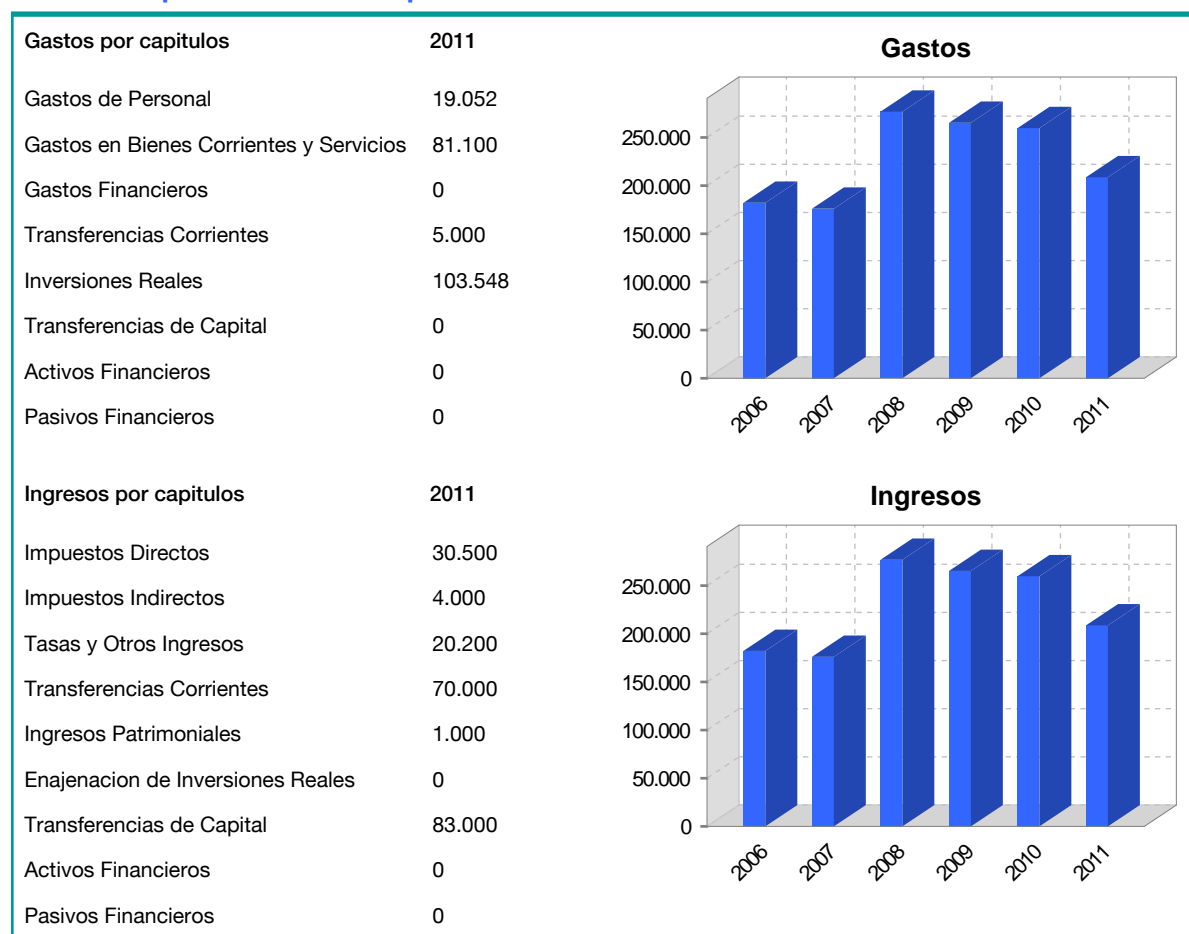
## 16. Educación - Curso 2011 / 2012 - Centros públicos

Educación Infantil, Primaria y Especial	ESO, Bachillerato y Ciclos Formativos
Institución educativa	Institución educativa

## 17. Educación - Curso 2011 / 2012 - Centros privados

Educación Infantil, Primaria y Especial	ESO, Bachillerato y Ciclos Formativos
Institución educativa	Institución educativa

## 18. Presupuestos Municipales



## 19. Elecciones

