

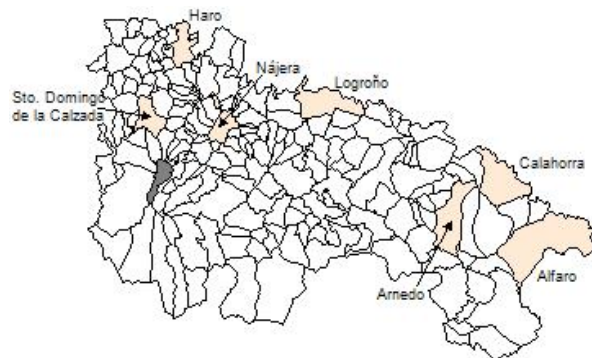
Ficha Municipal - 2012
Comunidad Autónoma de La Rioja



Gobierno de La Rioja
Consejería de
Administración Pública
y Hacienda



Instituto
de Estadística
de La Rioja



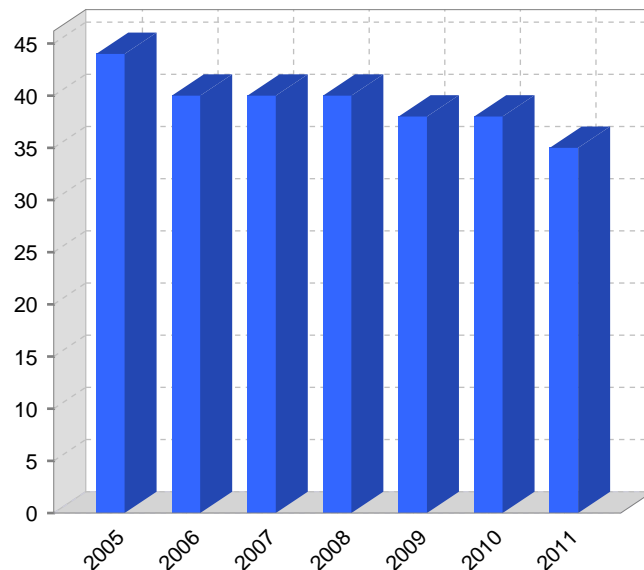
1. Datos Generales

Código INE	26113	Superficie municipal (Km ²)	25,12
Municipio	Pazuengos	Altitud máxima del núcleo principal del municipio (m)	1.162
Partido judicial	Haro	Distancia a la capital	55
Zona de salud	Santo Domingo de la Calzada	Número de núcleos	2

2. Evolución Demográfica

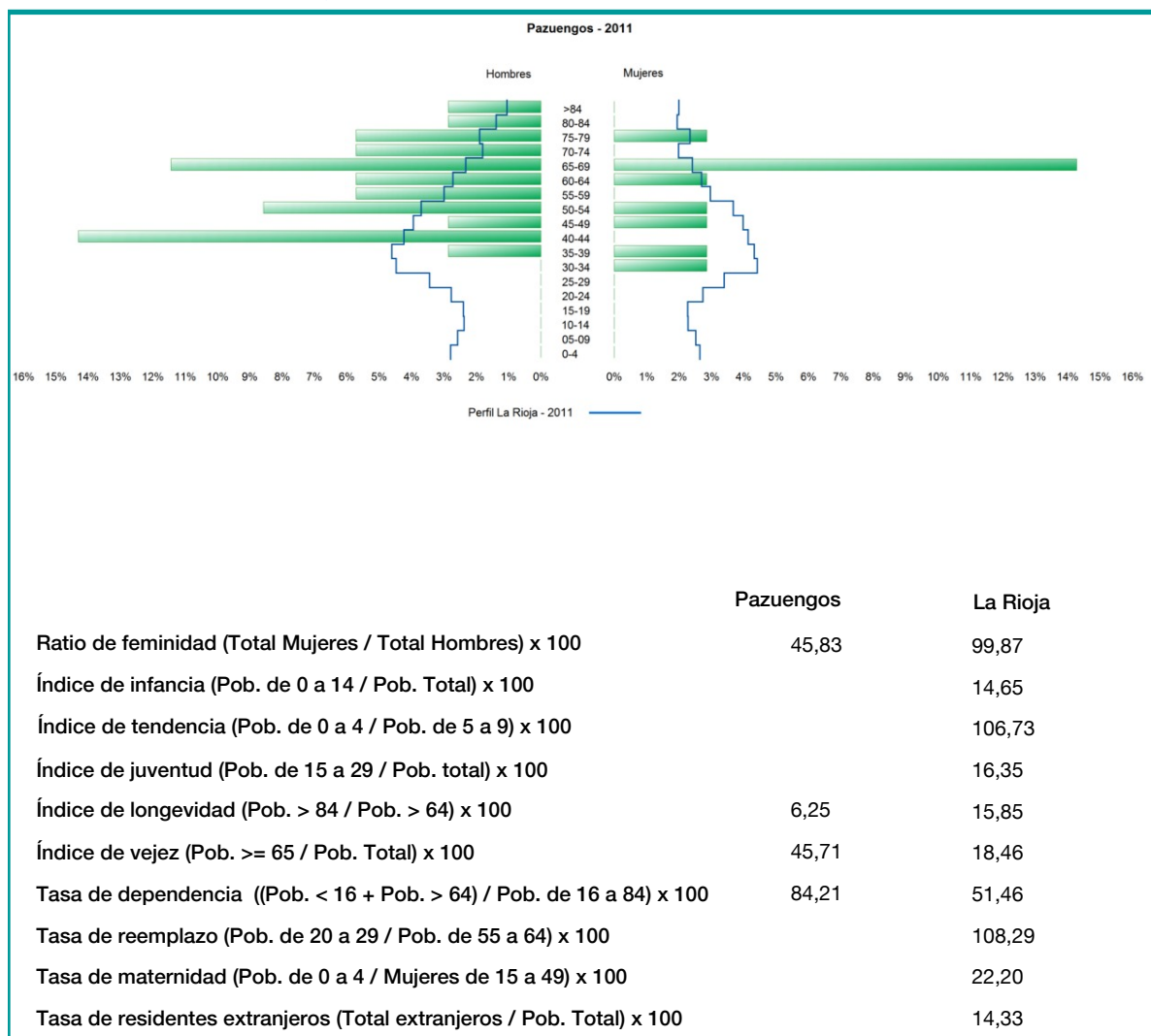
Padrón	2005	2006	2007	2008	2009	2010	2011
Total	44	40	40	40	38	38	35
Hombres	28	27	26	26	25	25	24
Mujeres	16	13	14	14	13	13	11
Densidad	1,8	1,6	1,6	1,6	1,5	1,5	1,4

Padrón municipal de habitantes



Censo	1991	2001
Total	46	44
Hombres	28	27
Mujeres	18	17
Extranjeros		

3. Pirámide, índices y tasas de Población (1/1/2011)



4. Movimiento Natural de la Población

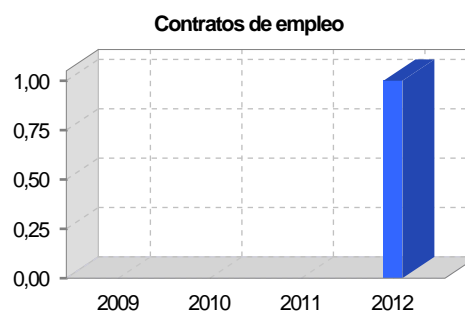
	2005	2006	2007	2008	2009	2010
Nacimientos						
Defunciones	2					1
Matrimonios						
Crecimiento vegetativo	-2					-1
Tasa bruta de mortalidad	47,62				26,32	27,40
Tasa bruta de natalidad						
Tasa bruta de nupcialidad						

5. Mercado Laboral. (a 31 de marzo)

Afiliados en alta laboral en la Seguridad Social (2012)

Total	Régimen general y otros		Autónomo no agrario		Autónomo agrario (SETA)	
1			1			

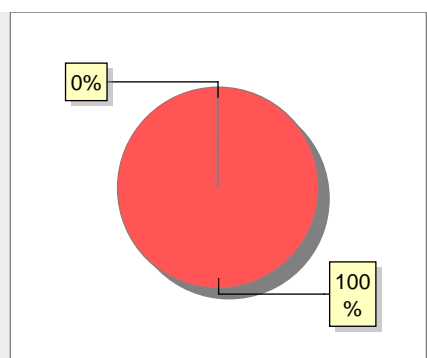
Contratos	2009	2010	2011	2012
Total				1
Hombres				1



Paro registrado	2009	2010	2011	2012
Total				



6. Catastro



- Superficie rústica (Ha.) 2.463,34
- Superficie urbana (Ha.) 2,44

Titulares 2012

Urbano	122
Rústico	143
Urbano/Rústico	198

Unidades Rústicas 2011

Parcelas	610
Subparcelas	825

Valor Catastral Rústico 2011

Valor (Miles de Euros)	566,13
------------------------	--------

Valor Catastral Urbano 2011

Valor catastral del suelo	287,48
---------------------------	--------

Valor catastral de la construcción	691,35
------------------------------------	--------

Unidades Urbanas 2011

Industrial	75
Residencial	54
Terciario y comercial	1
Equipamiento	1
Suelo vacante	118
Edificio Singular	1

Superficie Urbana 2011

Superficie edificada	1,16
Superficie sin edificar	1,28

7. Ganadería - 2011

	Cabezas ganaderas	Unidades ganaderas
Aves		
Gallinas		
Pollos		
Bovinos	331	307,40
Terneros de cebo	59	35,40
Vacas de carne	272	272,00
Vacas de ordeño		
Conejas		
Conejas		
Ovinos y Caprinos		
Cabras		
Ovejas		
Porcinos		
Cerdas		
Cerdos de cebo		

A pie chart with a single red slice representing 100% of the data. A legend below the chart shows a red circle next to the text 'Bovino 331'.

8. Distribución General del Terreno - 2011

	Total	Regadío	Secano
Total Municipal	2.516	4	2.512
Tierras de cultivo	2	1	1
Barbecho y otras tierras	1		1
Cultivos herbáceos	1	1	
Cultivos leñosos			
Tierras para pastos	1.358	3	1.355
Pastizales	1.337		1.337
Prados naturales	21	3	18
Terreno forestal	1.016		1.016
Monte abierto	8		8
Monte leñoso	207		207
Monte maderable	801		801
Otras superficies	140		140
Erial a pastos	75		75
Espartizal			
Ríos y lagos	12		12
Superficie no agrícola	38		38
Terreno improductivo	15		15

A pie chart showing the distribution of land use. The chart is divided into four segments: a large blue segment (54%), a large green segment (40%), a small yellow segment (6%), and a very small white segment (0%). A legend below the chart identifies the segments: red circle for 'Tierras de cultivo 2', blue circle for 'Tierras para pastos 1.358', green circle for 'Terreno forestal 1.016', and yellow circle for 'Otras superficies 140'.

9. Distribución de cultivos herbáceos (Ha.) - 2011

	Secano	Regadío	Total
Total cultivos herbáceos		1	1
Cereales grano			
Leguminosas grano			
Patata		1	1
Cultivos industriales			
Flores y plantas			
Cultivos forrajeros			
Hortalizas			

A pie chart with a single red slice representing 100% of the data. A legend below the chart shows a red circle next to the text 'Patata 1'.

10. Distribución de cultivos leñosos (Ha.) - 2011

	Secano	Regadío	Total
Total cultivos herbáceos			
Cítricos			
Frutales			
Viñedo			
Olivar			
Otros cultivos leñosos			
Viveros			

SIN DATOS

11. Parque de Vehículos

	2003	2004	2005	2006	2007	2008	2009	2010	2011
Total vehículos	32	31	31	33	32	33	34	35	37
Automóviles	15	14	14	12	12	12	12	12	13
Motos	2	2	1	3	3	2	3	3	2
Furgonetas y Camiones	11	11	12	14	13	15	15	15	15
Autobuses									
Tractores industriales									
Otros vehículos	4	4	4	4	4	4	4	5	7

12. Entidades Financieras

	2006	2007	2008	2009	2010	2011
Entidades de depósito						
Entidades Financieras de Crédito						

13. Salud

	2007	2008	2009	2010	2011
Centros de salud					
Consultorios	1	1	1	1	1
Farmacias					
Botiquines					

14. Espacios Deportivos

	2010	2011
Campos de tiro		
Campos de golf		
Campos de futbol		
Rocodromos		
Pistas de petanca		
Pistas de padel		
Pistas de atletismo		
Piscinas cubiertas		
Pistas de squash		
Pistas polideportivas	1	1
Pistas de tenis		
Piscinas al aire libre		
Pabellones polideportivos		
Pabellones con fronton		
Frontones		

15. Turismo - 2012

	Establecimientos	Habitaciones	Plazas
Hoteles			
Casas rurales			
Restaurantes			
Hostales			
Pensiones			
Turismo activo			
Agencias de viajes			
Apartamentos			
Campings			
Albergues turísticos			
Empresas organizadoras de congresos y reuniones			

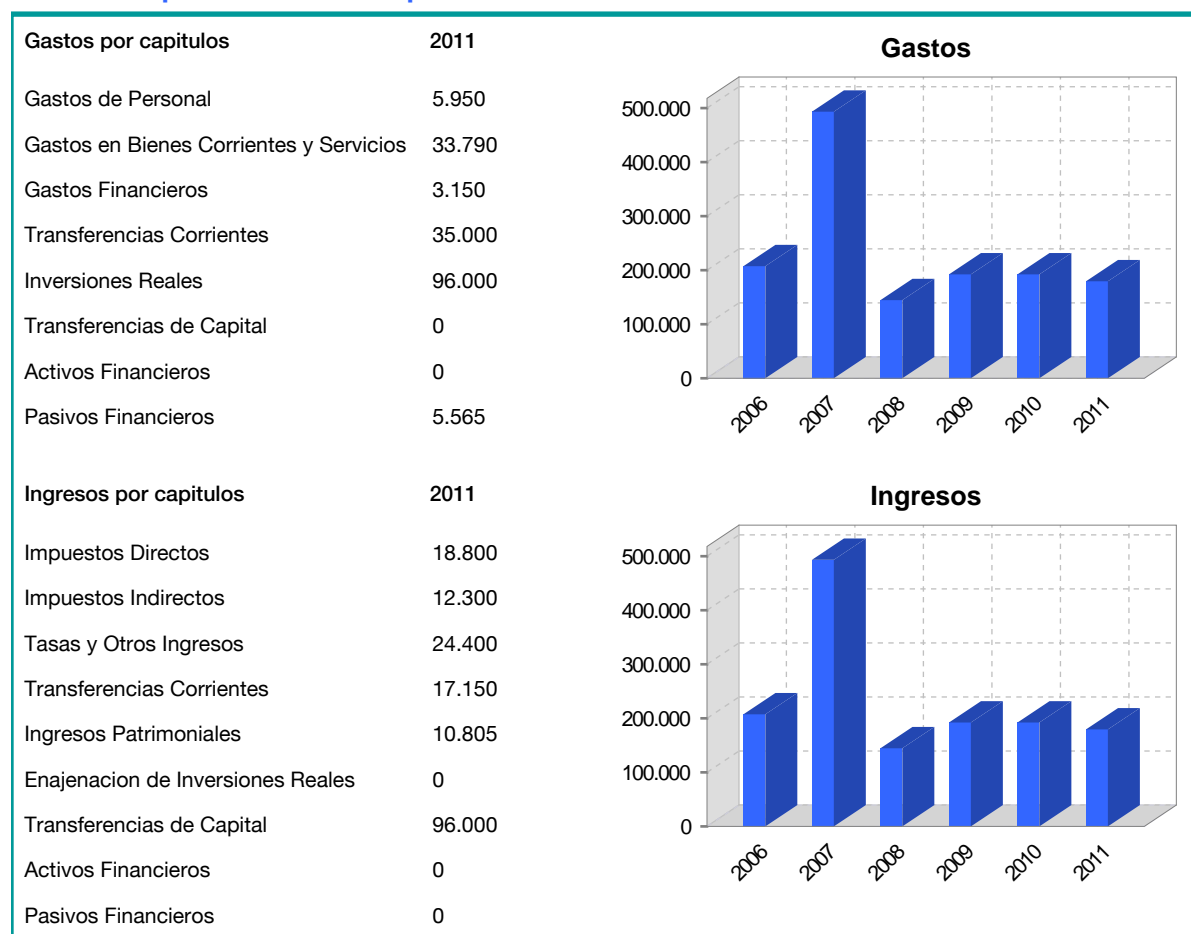
16. Educación - Curso 2011 / 2012 - Centros públicos

Educación Infantil, Primaria y Especial	ESO, Bachillerato y Ciclos Formativos
Institución educativa	Institución educativa

17. Educación - Curso 2011 / 2012 - Centros privados

Educación Infantil, Primaria y Especial	ESO, Bachillerato y Ciclos Formativos
Institución educativa	Institución educativa

18. Presupuestos Municipales



19. Elecciones

