

Ficha Municipal - 2012

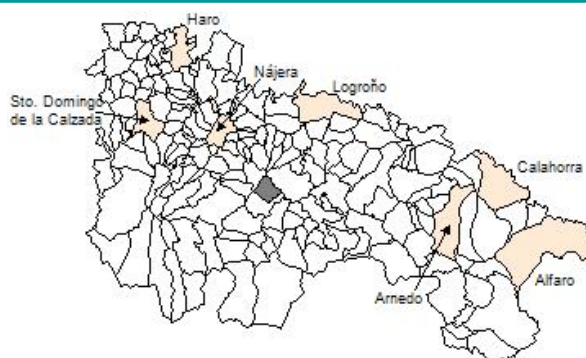
Comunidad Autónoma de La Rioja



Gobierno de La Rioja
Consejería de
Administración Pública
y Hacienda



Instituto
de Estadística
de La Rioja



1. Datos Generales

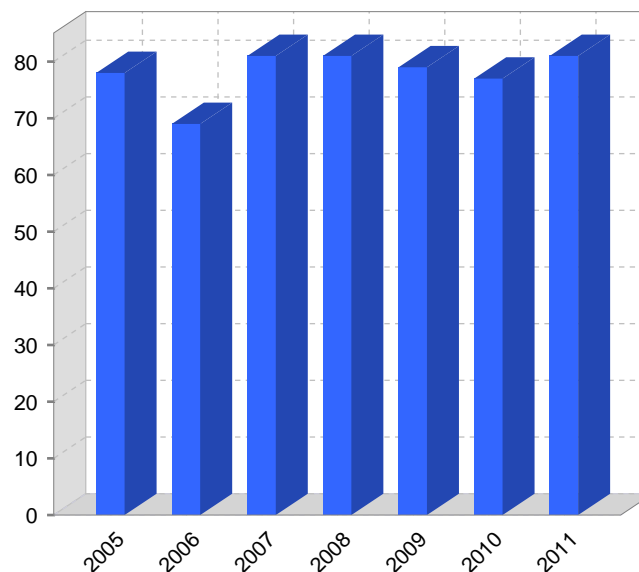
Código INE	26106	Superficie municipal (Km ²)	21,61
Municipio	Nestares	Altitud máxima del núcleo principal del municipio (m)	860
Partido judicial	Logroño	Distancia a la capital	30
Zona de salud	Torrecilla en Cameros	Número de núcleos	2

2. Evolución Demográfica

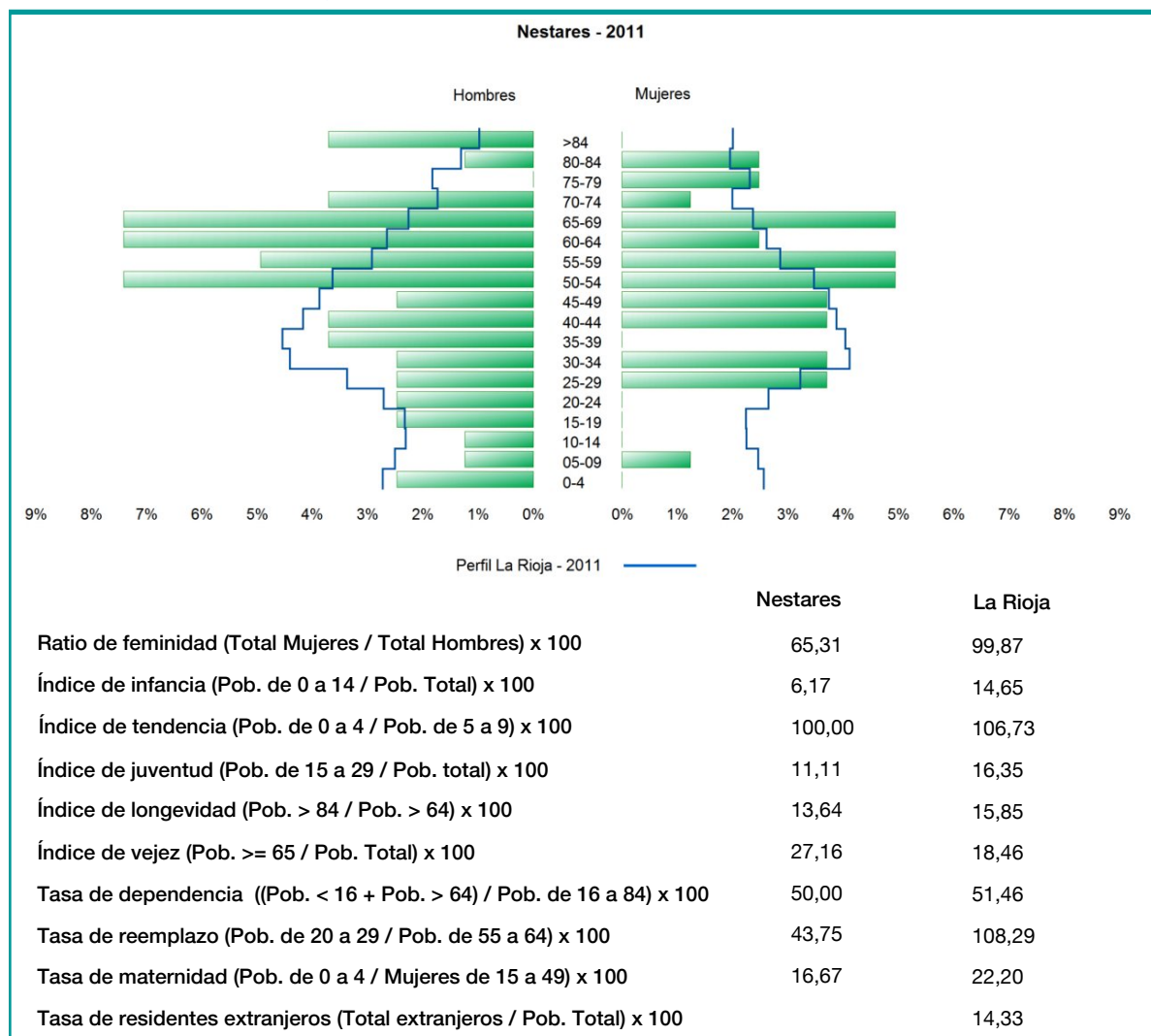
Padrón	2005	2006	2007	2008	2009	2010	2011
Total	78	69	81	81	79	77	81
Hombres	44	40	47	46	46	44	49
Mujeres	34	29	34	35	33	33	32
Densidad	3,6	3,2	3,7	3,7	3,7	3,6	3,7

Padrón municipal de habitantes

Censo	1991	2001
Total	59	76
Hombres	31	42
Mujeres	28	34
Extranjeros	1	



3. Pirámide, índices y tasas de Población (1/1/2011)



4. Movimiento Natural de la Población

	2005	2006	2007	2008	2009	2010
Nacimientos				1		
Defunciones				1		
Matrimonios						
Crecimiento vegetativo				0		
Tasa bruta de mortalidad			12,35	12,50		
Tasa bruta de natalidad			12,35	12,50		
Tasa bruta de nupcialidad						

5. Mercado Laboral. (a 31 de marzo)

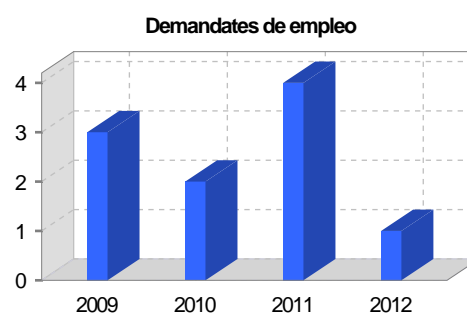
Afiliados en alta laboral en la Seguridad Social (2012)

Total	Régimen general y otros	Autónomo no agrario	Autónomo agrario (SETA)
8	3	2	3

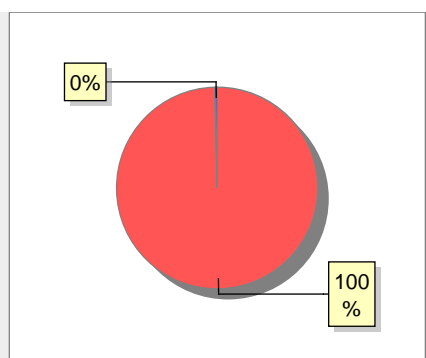
Contratos	2009	2010	2011	2012
Total			1	
Hombres			1	



Paro registrado	2009	2010	2011	2012
Total	3	2	4	1
Hombres	3	1	3	
Mujeres		1	1	1



6. Catastro



- Superficie rústica (Ha.) 2.107,56
- Superficie urbana (Ha.) 8,09

Titulares 2012

Urbano	163
Rústico	221
Urbano/Rústico	335

Unidades Rústicas 2011

Parcelas	754
Subparcelas	943

Valor Catastral Rústico 2011

Valor (Miles de Euros)	349,61
------------------------	--------

Valor Catastral Urbano 2011

Valor catastral del suelo	1.947,52
Valor catastral de la construcción	2.945,43

Unidades Urbanas 2011

Industrial	32
Residencial	75
Terciario y comercial	1
Equipamiento	6
Suelo vacante	69
Edificio Singular	1

Superficie Urbana 2011

Superficie edificada	3,95
Superficie sin edificar	4,14

7. Ganadería - 2011

	Cabezas ganaderas	Unidades ganaderas
Aves		
Gallinas		
Pollos		
Bovinos	285	279,80
Terneros de cebo	13	7,80
Vacas de carne	272	272,00
Vacas de ordeño		
Conejas		
Conejas		
Ovinos y Caprinos	8	1,20
Cabras	8	1,20
Ovejas		
Porcinos		
Cerdas		
Cerdos de cebo		

3%
97%

● Bovino 285 ● Ovino y caprino 8

8. Distribución General del Terreno - 2011

	Total	Regadío	Secano
Total Municipal	2.163	16	2.147
Tierras de cultivo	32	6	26
Barbecho y otras tierras	5		5
Cultivos herbáceos	27	6	21
Cultivos leñosos			
Tierras para pastos	324		324
Pastizales	302		302
Prados naturales	22		22
Terreno forestal	1.609	10	1.599
Monte abierto	7		7
Monte leñoso	612		612
Monte maderable	990	10	980
Otras superficies	198		198
Erial a pastos	150		150
Espartizal			
Ríos y lagos	13		13
Superficie no agrícola	23		23
Terreno improductivo	12		12

9%
1%
15%
74%

● Tierras de cultivo 32 ● Tierras para pastos 324 ● Terreno forestal 1.609
● Otras superficies 198

9. Distribución de cultivos herbáceos (Ha.) - 2011

	Secano	Regadío	Total
Total cultivos herbáceos	21	6	27
Cereales grano	7	1	8
Leguminosas grano			
Patata		1	1
Cultivos industriales			
Flores y plantas			
Cultivos forrajeros	14	4	18
Hortalizas			

30%
4%
67%

● Cereales grano 8 ● Patata 1 ● Cultivos forrajeros 18

10. Distribución de cultivos leñosos (Ha.) - 2011

	Secano	Regadío	Total
Total cultivos herbáceos			
Cítricos			
Frutales			
Viñedo			
Olivar			
Otros cultivos leñosos			
Viveros			

SIN DATOS

11. Parque de Vehículos

	2003	2004	2005	2006	2007	2008	2009	2010	2011
Total vehículos	37	41	45	49	52	57	54	58	61
Automóviles	23	23	25	27	28	32	31	33	35
Motos			1	2	2	2	1	2	3
Furgonetas y Camiones	13	17	18	19	20	19	18	19	19
Autobuses									
Tractores industriales									
Otros vehículos	1	1	1	1	2	4	4	4	4

12. Entidades Financieras

	2006	2007	2008	2009	2010	2011
Entidades de depósito						
Entidades Financieras de Crédito						

13. Salud

	2007	2008	2009	2010	2011
Centros de salud					
Consultorios	1	1	1	1	1
Farmacias					
Botiquines					

14. Espacios Deportivos

	2010	2011
Campos de tiro		
Campos de golf		
Campos de futbol		
Rocodromos		
Pistas de petanca		
Pistas de padel		
Pistas de atletismo		
Piscinas cubiertas		
Pistas de squash		
Pistas polideportivas		
Pistas de tenis		
Piscinas al aire libre		
Pabellones polideportivos		
Pabellones con fronton		
Frontones		

15. Turismo - 2012

	Establecimientos	Habitaciones	Plazas
Hoteles			
Casas rurales			
Restaurantes			
Hostales			
Pensiones			
Turismo activo			
Agencias de viajes			
Apartamentos			
Campings			
Albergues turísticos			
Empresas organizadoras de congresos y reuniones			

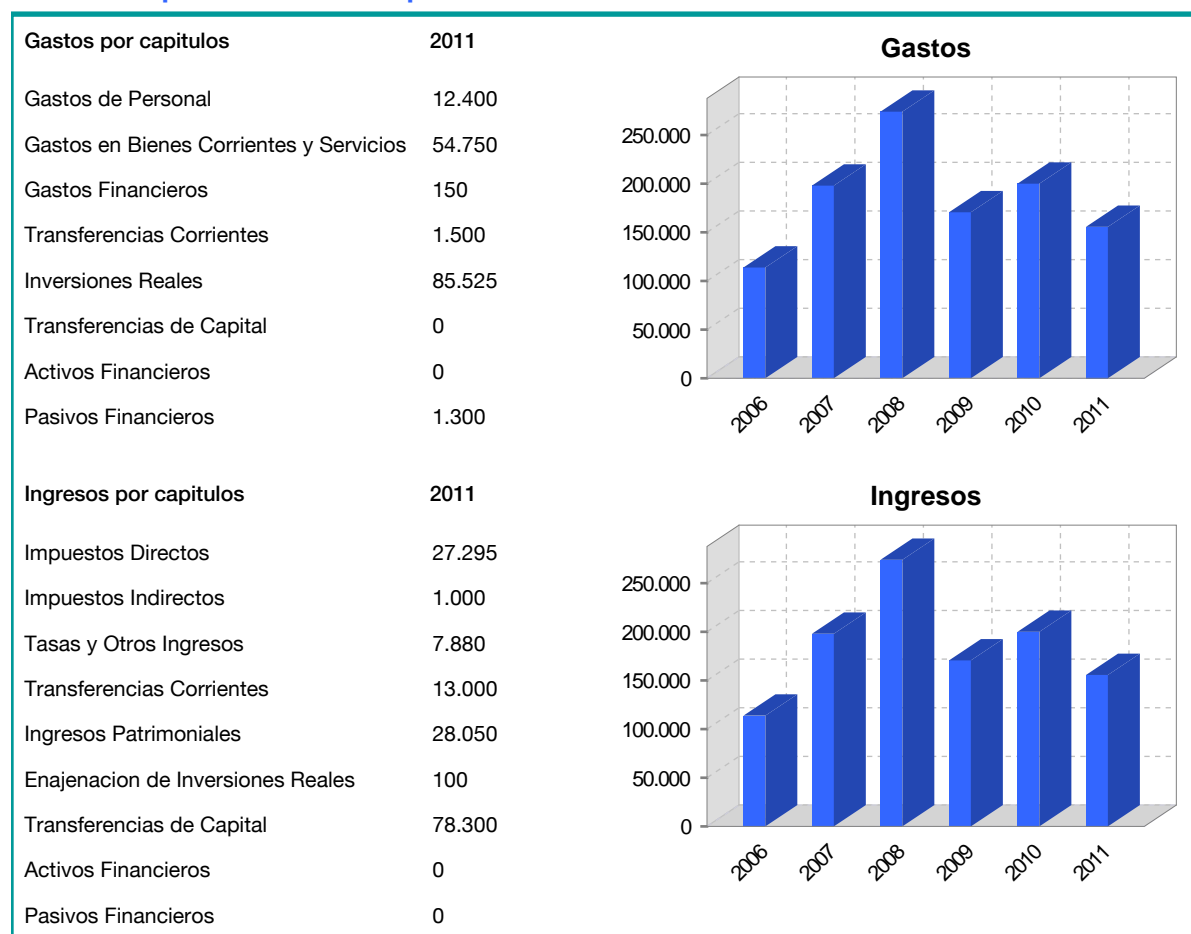
16. Educación - Curso 2011 / 2012 - Centros públicos

Educación Infantil, Primaria y Especial	ESO, Bachillerato y Ciclos Formativos
Institución educativa	Institución educativa

17. Educación - Curso 2011 / 2012 - Centros privados

Educación Infantil, Primaria y Especial	ESO, Bachillerato y Ciclos Formativos
Institución educativa	Institución educativa

18. Presupuestos Municipales



19. Elecciones

