

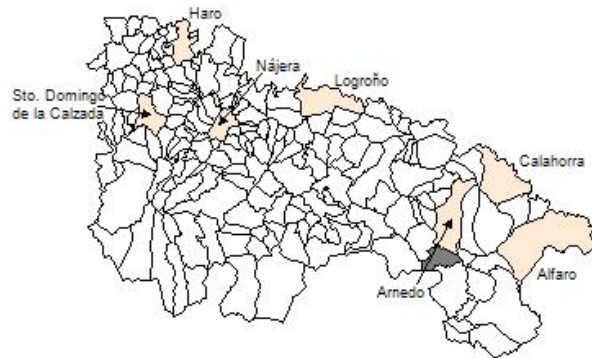
Ficha Municipal - 2012
Comunidad Autónoma de La Rioja



Gobierno de La Rioja
Consejería de
Administración Pública
y Hacienda



Instituto
de Estadística
de La Rioja



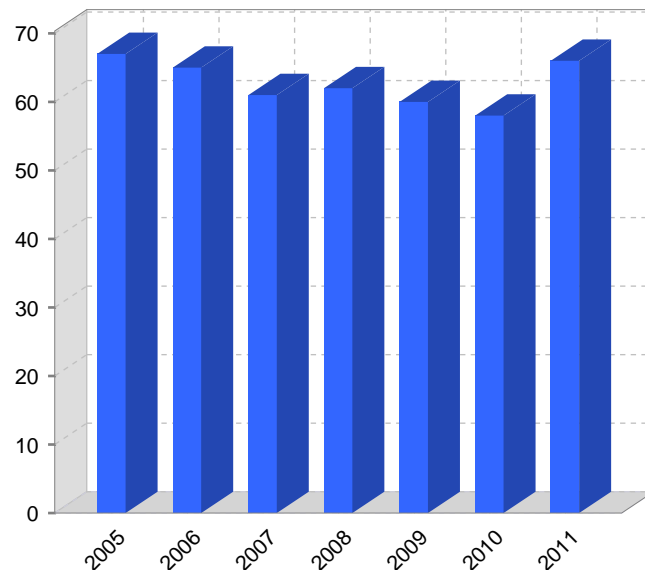
1. Datos Generales

Código INE	26100	Superficie municipal (Km ²)	30,9
Municipio	Muro de Aguas	Altitud máxima del núcleo principal del municipio (m)	891
Partido judicial	Calahorra	Distancia a la capital	67
Zona de salud	Arnedo	Número de núcleos	4

2. Evolución Demográfica

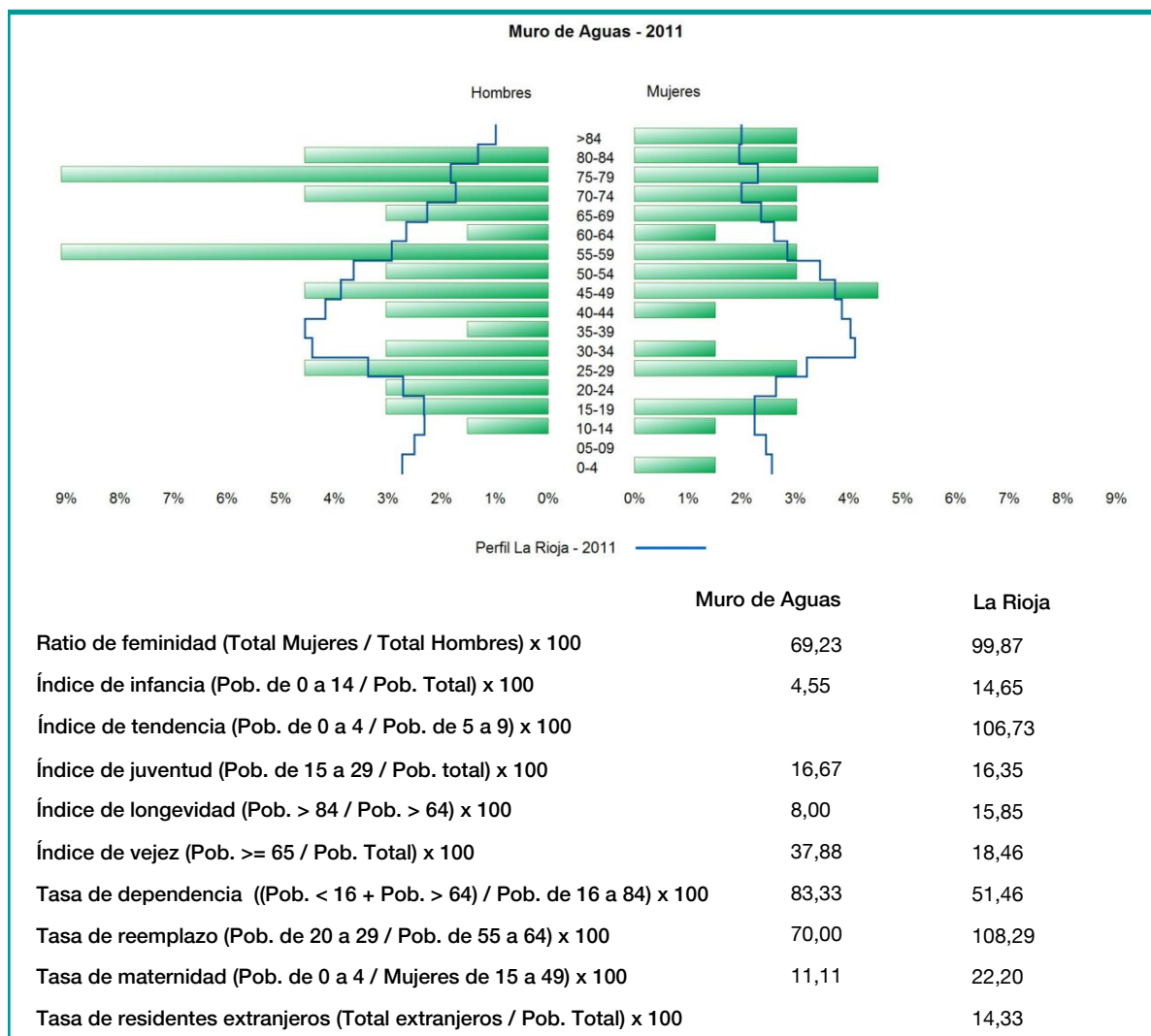
Padrón	2005	2006	2007	2008	2009	2010	2011
Total	67	65	61	62	60	58	66
Hombres	40	39	36	37	36	35	39
Mujeres	27	26	25	25	24	23	27
Densidad	2,2	2,1	2,0	2,0	1,9	1,9	2,1

Padrón municipal de habitantes



Censo	1991	2001
Total	70	65
Hombres	39	38
Mujeres	31	27
Extranjeros		

3. Pirámide, índices y tasas de Población (1/1/2011)



4. Movimiento Natural de la Población

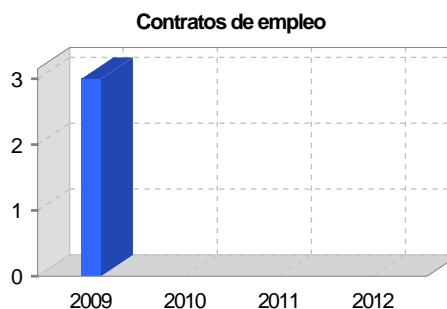
	2005	2006	2007	2008	2009	2010
Nacimientos						
Defunciones		1		1		
Matrimonios						
Crecimiento vegetativo		-1		-1		
Tasa bruta de mortalidad	15,15	15,87	16,26	16,39		
Tasa bruta de natalidad						
Tasa bruta de nupcialidad						

5. Mercado Laboral. (a 31 de marzo)

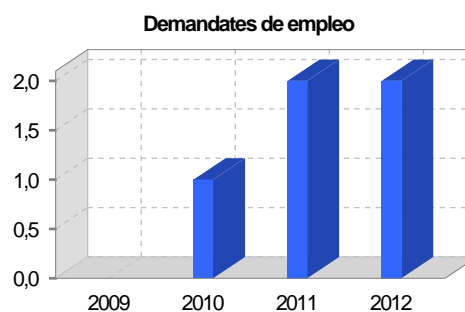
Afiliados en alta laboral en la Seguridad Social (2012)

Total	Régimen general y otros	Autónomo no agrario	Autónomo agrario (SETA)
24	11	8	5

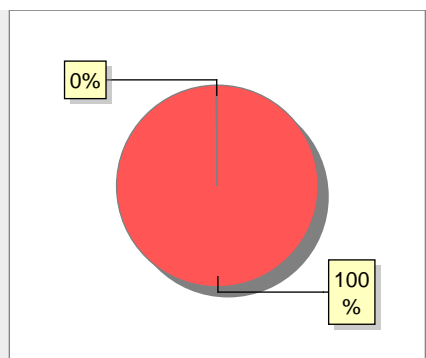
Contratos	2009	2010	2011	2012
Total	3			
Hombres	2			
Mujeres	1			



Paro registrado	2009	2010	2011	2012
Total		1	2	2
Hombres		1	1	1
Mujeres			1	1



6. Catastro



● Superficie rústica (Ha.)	3.139,17
● Superficie urbana (Ha.)	6,11

Titulares 2012

Urbano	315
Rústico	559
Urbano/Rústico	697

Unidades Rústicas 2011

Parcelas	5.492
Subparcelas	6.280

Valor Catastral Rústico 2011

Valor (Miles de Euros)	465,18
------------------------	--------

Valor Catastral Urbano 2011

Valor catastral del suelo	480,53
Valor catastral de la construcción	1.056,3

Unidades Urbanas 2011

Industrial	187
Residencial	150
Terciario y comercial	27
Equipamiento	4
Suelo vacante	118
Edificio Singular	2

Superficie Urbana 2011

Superficie edificada	3,76
Superficie sin edificar	2,35

7. Ganadería - 2011

	Cabezas ganaderas	Unidades ganaderas
Aves		
Gallinas		
Pollos		
Bovinos		
Terneros de cebo		
Vacas de carne		
Vacas de ordeño		
Conejas		
Conejas		
Ovinos y Caprinos	3.842	576,30
Cabras	115	17,25
Ovejas	3.727	559,05
Porcinos		
Cerdas		
Cerdos de cebo		

A pie chart representing the data for 'Ovinos y Caprinos' with a single red slice labeled '100%' and a legend below it: 'Ovino y caprino 3.842'.

8. Distribución General del Terreno - 2011

	Total	Regadío	Secano
Total Municipal	3.109	24	3.085
Tierras de cultivo	387	16	371
Barbecho y otras tierras	227	4	223
Cultivos herbáceos	116	11	105
Cultivos leñosos	44	1	43
Tierras para pastos	1.060	8	1.052
Pastizales	1.052		1.052
Prados naturales	8	8	
Terreno forestal	798		798
Monte abierto	84		84
Monte leñoso	477		477
Monte maderable	237		237
Otras superficies	864		864
Erial a pastos	630		630
Espartizal			
Ríos y lagos	31		31
Superficie no agrícola	43		43
Terreno improductivo	160		160

A pie chart showing the distribution of land types. The legend below the chart is:

- Red: Tierras de cultivo 387 (12%)
- Blue: Tierras para pastos 1.060 (34%)
- Green: Terreno forestal 798 (26%)
- Yellow: Otras superficies 864 (28%)

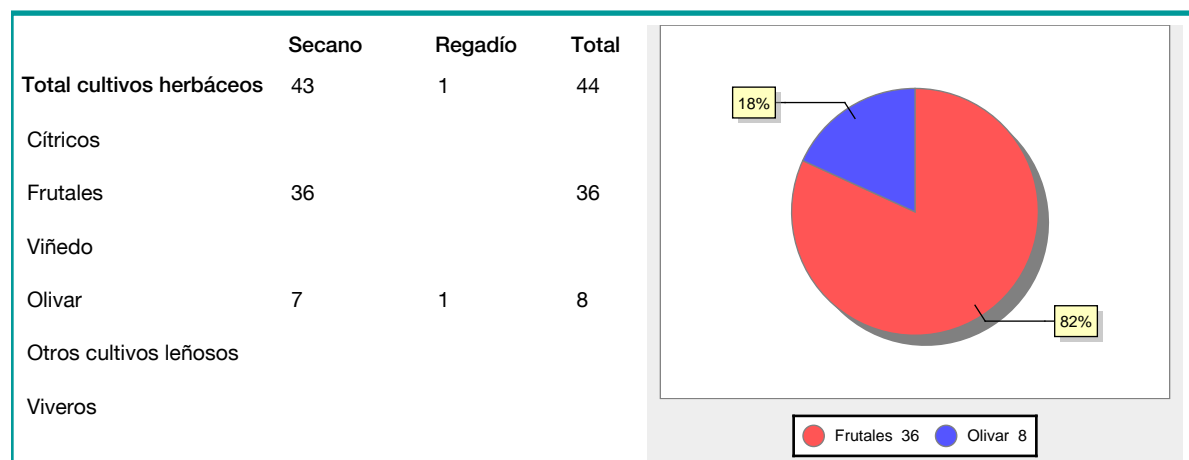
9. Distribución de cultivos herbáceos (Ha.) - 2011

	Secano	Regadío	Total
Total cultivos herbáceos	105	11	116
Cereales grano	88		88
Leguminosas grano			
Patata		1	1
Cultivos industriales			
Flores y plantas			
Cultivos forrajeros	17	9	26
Hortalizas		1	1

A pie chart showing the distribution of herbaceous crops. The legend below the chart is:

- Red: Cereales grano 88 (76%)
- Blue: Patata 1 (1%)
- Green: Cultivos forrajeros 26 (22%)
- Yellow: Hortalizas 1 (1%)

10. Distribución de cultivos leñosos (Ha.) - 2011



11. Parque de Vehículos

	2003	2004	2005	2006	2007	2008	2009	2010	2011
Total vehículos	46	53	50	55	62	72	75	77	78
Automóviles	18	22	20	24	27	29	30	30	32
Motos	2	3	3	3	3	6	7	6	5
Furgonetas y Camiones	22	23	24	26	29	33	34	37	34
Autobuses									
Tractores industriales									
Otros vehículos	4	5	3	2	3	4	4	4	7

12. Entidades Financieras

	2006	2007	2008	2009	2010	2011
Entidades de depósito						
Entidades Financieras de Crédito						

13. Salud

	2007	2008	2009	2010	2011
Centros de salud					
Consultorios	1	1	1	1	1
Farmacias					
Botiquines			1	1	1

14. Espacios Deportivos

	2010	2011
Campos de tiro		
Campos de golf		
Campos de futbol		
Rocodromos		
Pistas de petanca		
Pistas de padel		
Pistas de atletismo		
Piscinas cubiertas		
Pistas de squash		
Pistas polideportivas		
Pistas de tenis		
Piscinas al aire libre	1	1
Pabellones polideportivos		
Pabellones con fronton		
Frontones		

15. Turismo - 2012

	Establecimientos	Habitaciones	Plazas
Hoteles			
Casas rurales	1	5	10
Restaurantes			
Hostales			
Pensiones			
Turismo activo			
Agencias de viajes			
Apartamentos			
Campings			
Albergues turísticos			
Empresas organizadoras de congresos y reuniones			

16. Educación - Curso 2011 / 2012 - Centros públicos

Educación Infantil, Primaria y Especial	ESO, Bachillerato y Ciclos Formativos
Institución educativa	Institución educativa

17. Educación - Curso 2011 / 2012 - Centros privados

Educación Infantil, Primaria y Especial	ESO, Bachillerato y Ciclos Formativos
Institución educativa	Institución educativa

18. Presupuestos Municipales



19. Elecciones

