

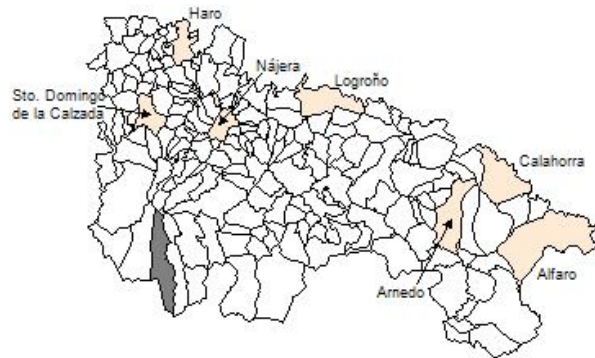
Ficha Municipal - 2012
Comunidad Autónoma de La Rioja



Gobierno de La Rioja
Consejería de
Administración Pública
y Hacienda



Instituto
de Estadística
de La Rioja



1. Datos Generales

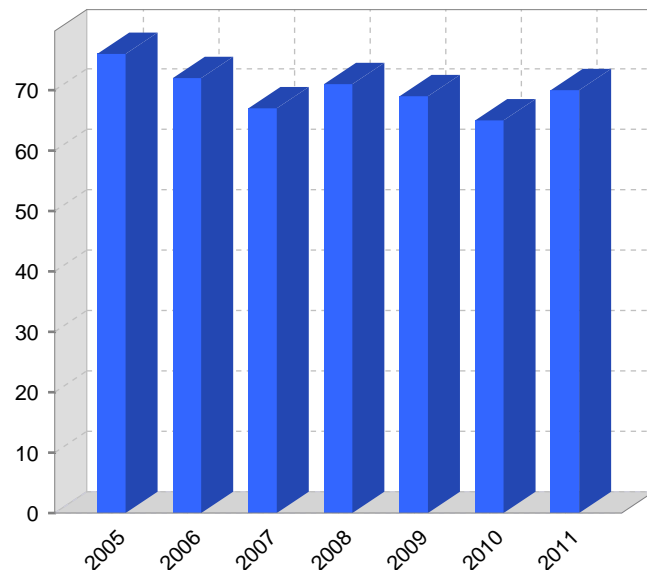
Código INE	26093	Superficie municipal (Km ²)	84,76
Municipio	Mansilla de la Sierra	Altitud máxima del núcleo principal del municipio (m)	950
Partido judicial	Logroño	Distancia a la capital	72
Zona de salud	Nájera	Número de núcleos	4

2. Evolución Demográfica

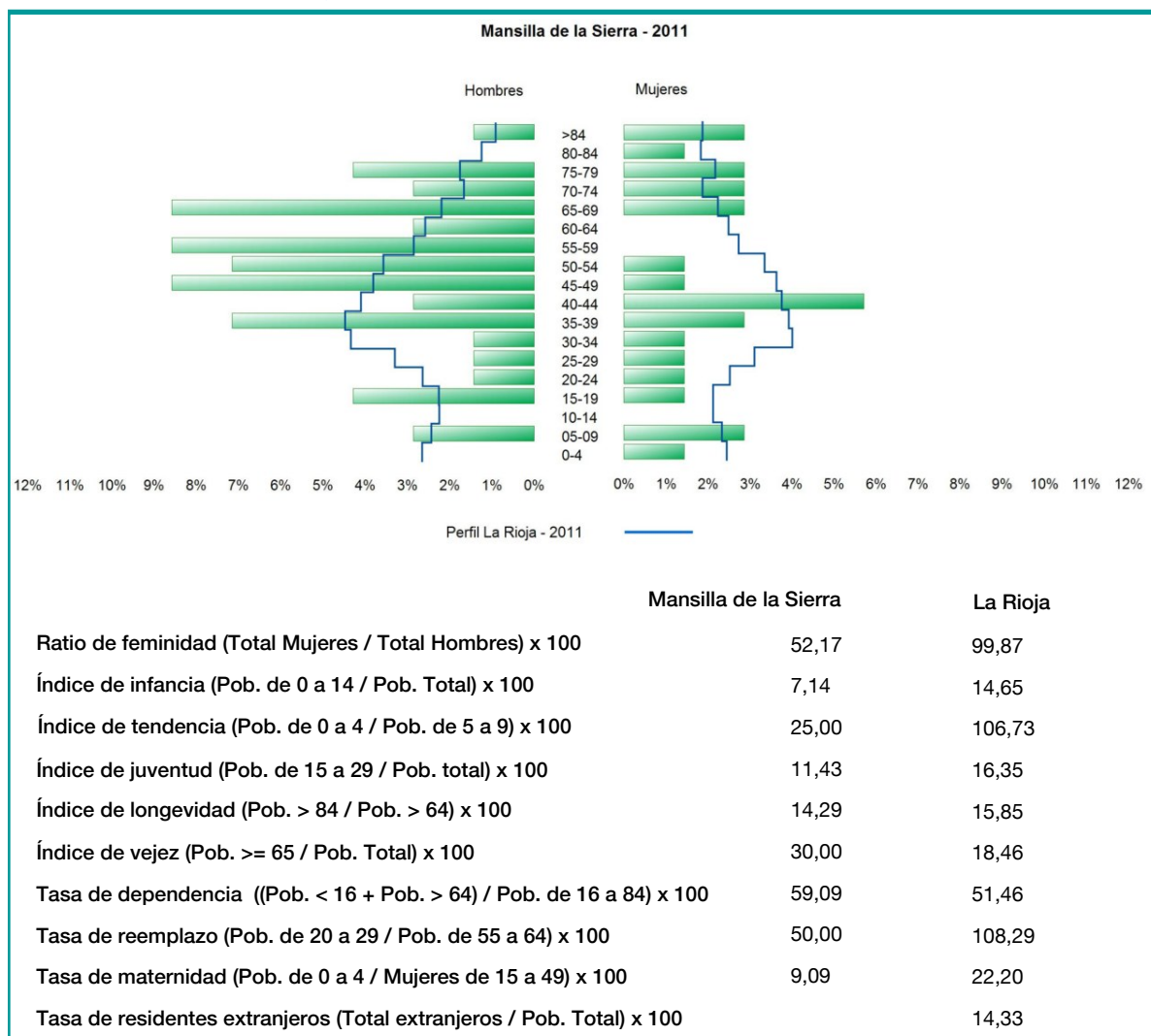
Padrón	2005	2006	2007	2008	2009	2010	2011
Total	76	72	67	71	69	65	70
Hombres	52	49	46	48	47	44	46
Mujeres	24	23	21	23	22	21	24
Densidad	0,9	0,8	0,8	0,8	0,8	0,8	0,8

Padrón municipal de habitantes

Censo	1991	2001
Total	49	54
Hombres	30	35
Mujeres	19	19
Extranjeros		



3. Pirámide, índices y tasas de Población (1/1/2011)



4. Movimiento Natural de la Población

	2005	2006	2007	2008	2009	2010
Nacimientos			1			1
Defunciones		1		1	1	
Matrimonios		1				
Crecimiento vegetativo		-1	1	-1	-1	1
Tasa bruta de mortalidad	13,51	14,39	14,49	14,29	14,93	
Tasa bruta de natalidad		14,39	14,49		14,93	14,81
Tasa bruta de nupcialidad	13,51	14,39				

5. Mercado Laboral. (a 31 de marzo)

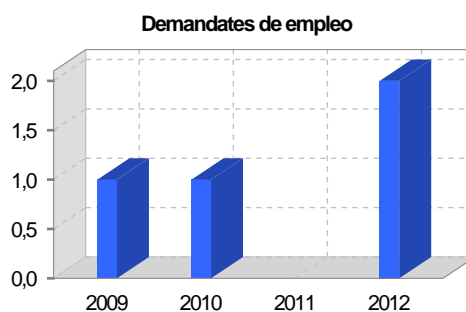
Afiliados en alta laboral en la Seguridad Social (2012)

Total	Régimen general y otros	Autónomo no agrario	Autónomo agrario (SETA)
11	1	7	3

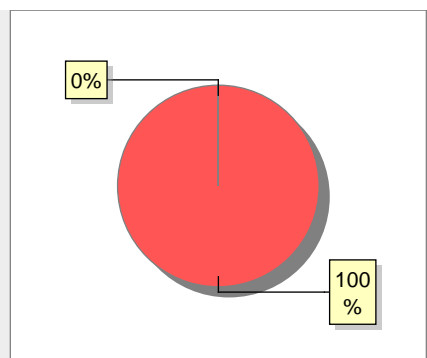
Contratos	2009	2010	2011	2012
Total				



Paro registrado	2009	2010	2011	2012
Total	1	1		2
Hombres	1	1		
Mujeres				2



6. Catastro



● Superficie rústica (Ha.)	12.600,79
● Superficie urbana (Ha.)	2,51

Titulares 2012

Urbano	147
Rústico	326
Urbano/Rústico	422

Unidades Rústicas 2011

Parcelas	4.093
Subparcelas	4.183

Valor Catastral Rústico 2011

Valor (Miles de Euros)	606,72
------------------------	--------

Valor Catastral Urbano 2011

Valor catastral del suelo	407,34
Valor catastral de la construcción	924,61

Unidades Urbanas 2011

Industrial	99
Residencial	79
Equipamiento	4
Suelo vacante	44

Superficie Urbana 2011

Superficie edificada	1,79
Superficie sin edificar	0,72

7. Ganadería - 2011

	Cabezas ganaderas	Unidades ganaderas
Aves		
Gallinas		
Pollos		
Bovinos		
Terneros de cebo	37	36,60
Vacas de carne	1	0,60
Vacas de ordeño	36	36,00
Conejas		
Conejas		
Ovinos y Caprinos		
Cabras	2.206	330,90
Ovejas	160	24,00
	2.046	306,90
Porcinos		
Cerdas		
Cerdos de cebo		

A pie chart illustrating the distribution of livestock units. The chart is almost entirely blue, representing 'Ovino y caprino' at 98%, with a very small red slice representing 'Bovino' at 2%.

8. Distribución General del Terreno - 2011

	Total	Regadío	Secano
Total Municipal	12.407	1	12.406
Tierras de cultivo			
Barbecho y otras tierras	2	1	1
Cultivos herbáceos	1	1	
Cultivos leñosos			
Tierras para pastos			
Pastizales	4.737		4.737
Prados naturales	4.487		4.487
Prados naturales	250		250
Terreno forestal			
Monte abierto	5.084		5.084
Monte leñoso	144		144
Monte maderable	3.130		3.130
Otras superficies			
Erial a pastos	2.584		2.584
Espartizal	1.010		1.010
Ríos y lagos	808		808
Superficie no agrícola	46		46
Terreno improductivo	720		720

A pie chart showing the general distribution of land. The chart is divided into four segments: a large green segment for 'Terreno forestal' (38%), a blue segment for 'Tierras para pastos' (41%), a yellow segment for 'Otras superficies' (21%), and a very small red segment for 'Tierras de cultivo' (2%).

9. Distribución de cultivos herbáceos (Ha.) - 2011

	Secano	Regadío	Total
Total cultivos herbáceos		1	1
Cereales grano			
Leguminosas grano			
Patata		1	1
Cultivos industriales			
Flores y plantas			
Cultivos forrajeros			
Hortalizas			

A pie chart showing the distribution of herbaceous crops. The chart is entirely red, representing 'Patata' at 100%.

10. Distribución de cultivos leñosos (Ha.) - 2011

	Secano	Regadío	Total
Total cultivos herbáceos			
Cítricos			
Frutales			
Viñedo			
Olivar			
Otros cultivos leñosos			
Viveros			

SIN DATOS

11. Parque de Vehículos

	2003	2004	2005	2006	2007	2008	2009	2010	2011
Total vehículos	34	33	38	44	45	44	46	47	50
Automóviles	19	17	20	21	22	21	22	22	24
Motos	2	2	2	3	3	3	3	3	4
Furgonetas y Camiones	13	14	16	20	20	20	21	22	21
Autobuses									
Tractores industriales									
Otros vehículos									1

12. Entidades Financieras

	2006	2007	2008	2009	2010	2011
Entidades de depósito						
Entidades Financieras de Crédito						

13. Salud

	2007	2008	2009	2010	2011
Centros de salud					
Consultorios	1	1	1	1	1
Farmacias					
Botiquines					

14. Espacios Deportivos

	2010	2011
Campos de tiro		
Campos de golf		
Campos de futbol		
Rocodromos		
Pistas de petanca		
Pistas de padel		
Pistas de atletismo		
Piscinas cubiertas		
Pistas de squash		
Pistas polideportivas		
Pistas de tenis	1	1
Piscinas al aire libre	1	1
Pabellones polideportivos		
Pabellones con fronton		
Frontones	1	1

15. Turismo - 2012

	Establecimientos	Habitaciones	Plazas
Hoteles			
Casas rurales	1	5	10
Restaurantes			
Hostales			
Pensiones			
Turismo activo			
Agencias de viajes			
Apartamentos			
Campings			
Albergues turísticos			
Empresas organizadoras de congresos y reuniones			

16. Educación - Curso 2011 / 2012 - Centros públicos

Educación Infantil, Primaria y Especial	ESO, Bachillerato y Ciclos Formativos
Institución educativa	Institución educativa

17. Educación - Curso 2011 / 2012 - Centros privados

Educación Infantil, Primaria y Especial	ESO, Bachillerato y Ciclos Formativos
Institución educativa	Institución educativa

18. Presupuestos Municipales



19. Elecciones

