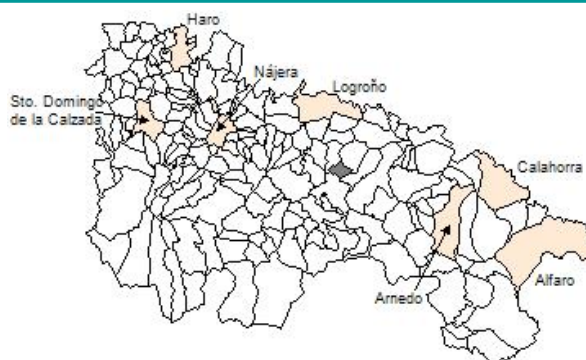


Ficha Municipal - 2012
Comunidad Autónoma de La Rioja



1. Datos Generales

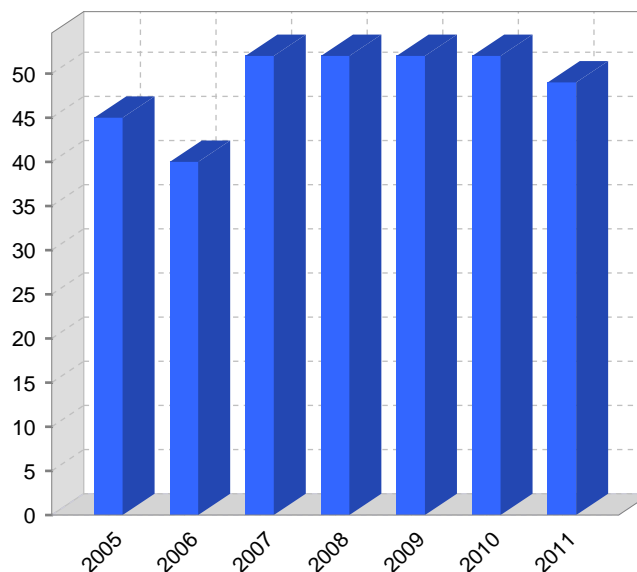
Código INE	26088	Superficie municipal (Km ²)	11,12
Municipio	Leza de Río Leza	Altitud máxima del núcleo principal del municipio (m)	567
Partido judicial	Logroño	Distancia a la capital	21
Zona de salud	Alberite	Número de núcleos	2

2. Evolución Demográfica

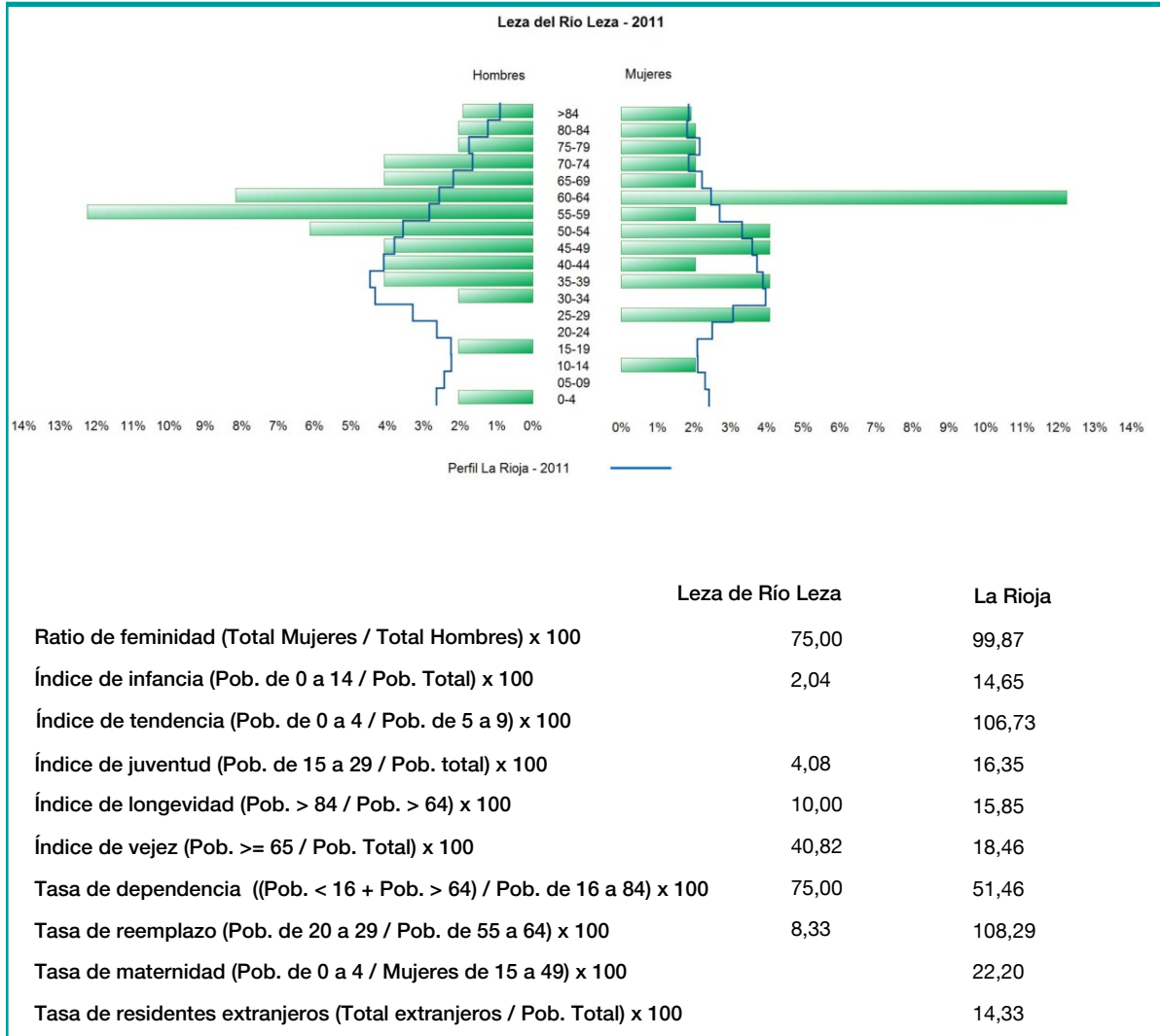
Padrón	2005	2006	2007	2008	2009	2010	2011
Total	45	40	52	52	52	52	49
Hombres	26	22	29	28	31	31	28
Mujeres	19	18	23	24	21	21	21
Densidad	4,0	3,6	4,7	4,7	4,7	4,7	4,4

Padrón municipal de habitantes

Censo	1991	2001
Total	27	36
Hombres	18	19
Mujeres	9	17
Extranjeros		



3. Pirámide, índices y tasas de Población (1/1/2011)



4. Movimiento Natural de la Población

	2005	2006	2007	2008	2009	2010
Nacimientos						
Defunciones					1	
Matrimonios						2
Crecimiento vegetativo					-1	
Tasa bruta de mortalidad				19,23	19,23	
Tasa bruta de natalidad						
Tasa bruta de nupcialidad					38,46	39,60

5. Mercado Laboral. (a 31 de marzo)

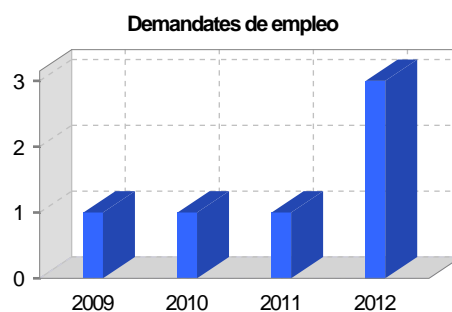
Afiliados en alta laboral en la Seguridad Social (2012)

Total	Régimen general y otros	Autónomo no agrario	Autónomo agrario (SETA)
20	18	1	1

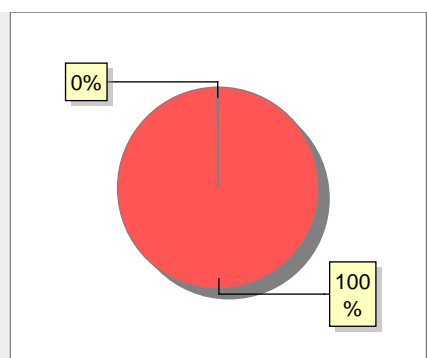
Contratos	2009	2010	2011	2012
Total	2			
Hombres	2			



Paro registrado	2009	2010	2011	2012
Total	1	1	1	3
Hombres	1	1	1	2
Mujeres				1



6. Catastro



● Superficie rústica (Ha.)	1.122,78
● Superficie urbana (Ha.)	2,1

Titulares 2012

Urbano	119
Rústico	363
Urbano/Rústico	423

Unidades Rústicas 2011

Parcelas	1.574
Subparcelas	1.710

Valor Catastral Rústico 2011

Valor (Miles de Euros)	136,48
------------------------	--------

Valor Catastral Urbano 2011

Valor catastral del suelo	282,12
Valor catastral de la construcción	628,45

Unidades Urbanas 2011

Industrial	78
Residencial	30
Equipamiento	3
Suelo vacante	39
Edificio Singular	1

Superficie Urbana 2011

Superficie edificada	1,67
Superficie sin edificar	0,43

7. Ganadería - 2011

	Cabezas ganaderas	Unidades ganaderas
Aves		
Gallinas		
Pollos		
Bovinos	242	235,20
Terneros de cebo	17	10,20
Vacas de carne	225	225,00
Vacas de ordeño		
Conejas		
Conejas		
Ovinos y Caprinos	27	4,05
Cabras	6	0,90
Ovejas	21	3,15
Porcinos		
Cerdas		
Cerdos de cebo		

Categoría	Porcentaje
Bovino	90%
Ovino y caprino	10%

8. Distribución General del Terreno - 2011

	Total	Regadío	Secano
Total Municipal	1.121	24	1.097
Tierras de cultivo	85	20	65
Barbecho y otras tierras	17	5	12
Cultivos herbáceos	4	2	2
Cultivos leñosos	64	13	51
Tierras para pastos	419		419
Pastizales	419		419
Prados naturales			
Terreno forestal	305	4	301
Monte abierto			
Monte leñoso	157		157
Monte maderable	148	4	144
Otras superficies	312		312
Erial a pastos	285		285
Espartizal			
Ríos y lagos	19		19
Superficie no agrícola	3		3
Terreno improductivo	5		5

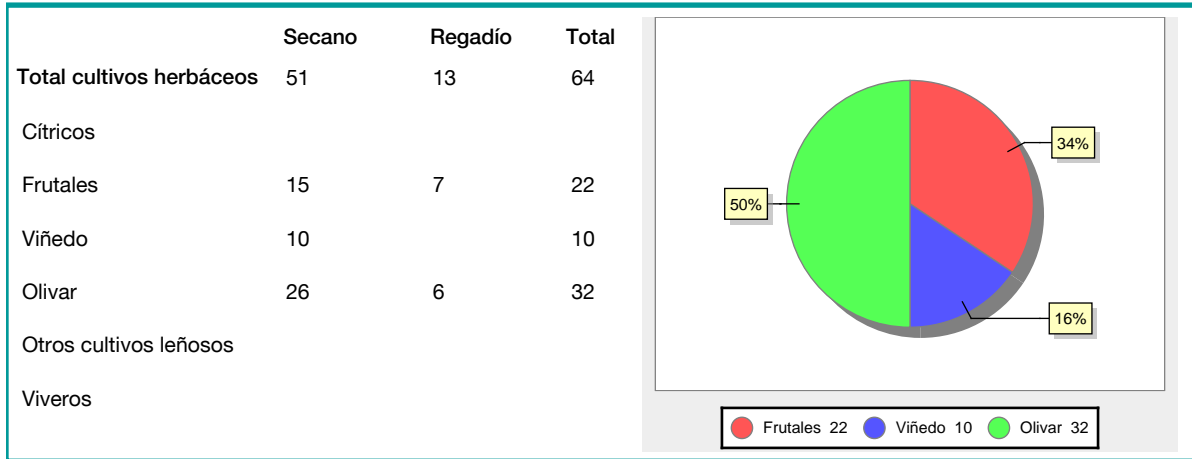
Tipo de Terreno	Porcentaje
Tierras de cultivo	8%
Tierras para pastos	37%
Terreno forestal	27%
Otras superficies	28%

9. Distribución de cultivos herbáceos (Ha.) - 2011

	Secano	Regadío	Total
Total cultivos herbáceos	2	2	4
Cereales grano			
Leguminosas grano			
Patata		1	1
Cultivos industriales			
Flores y plantas			
Cultivos forrajeros	2	1	3
Hortalizas			

Categoría	Porcentaje
Patata	25%
Cultivos forrajeros	75%

10. Distribución de cultivos leñosos (Ha.) - 2011



11. Parque de Vehículos

	2003	2004	2005	2006	2007	2008	2009	2010	2011
Total vehículos	42	42	45	35	41	45	47	46	48
Automóviles	12	13	15	13	14	14	13	13	15
Motos	1	1	1	1	1	2	3	3	3
Furgonetas y Camiones	16	16	17	16	15	18	20	19	19
Autobuses									
Tractores industriales	5	5	5	5	4	4	3	3	3
Otros vehículos	8	7	7		7	7	8	8	8

12. Entidades Financieras

	2006	2007	2008	2009	2010	2011
Entidades de depósito						
Entidades Financieras de Crédito						

13. Salud

	2007	2008	2009	2010	2011
Centros de salud					
Consultorios	1	1	1	1	1
Farmacias					
Botiquines					

14. Espacios Deportivos

	2010	2011
Campos de tiro		
Campos de golf		
Campos de futbol		
Rocodromos		
Pistas de petanca		
Pistas de padel		
Pistas de atletismo		
Piscinas cubiertas		
Pistas de squash		
Pistas polideportivas		
Pistas de tenis		
Piscinas al aire libre		
Pabellones polideportivos		
Pabellones con fronton		
Frontones		

15. Turismo - 2012

	Establecimientos	Habitaciones	Plazas
Hoteles			
Casas rurales			
Restaurantes			
Hostales			
Pensiones			
Turismo activo			
Agencias de viajes			
Apartamentos			
Campings			
Albergues turísticos			
Empresas organizadoras de congresos y reuniones			

16. Educación - Curso 2011 / 2012 - Centros públicos

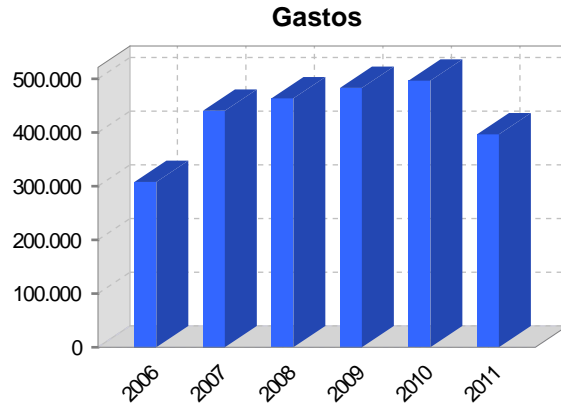
Educación Infantil, Primaria y Especial	ESO, Bachillerato y Ciclos Formativos
Institución educativa	Institución educativa

17. Educación - Curso 2011 / 2012 - Centros privados

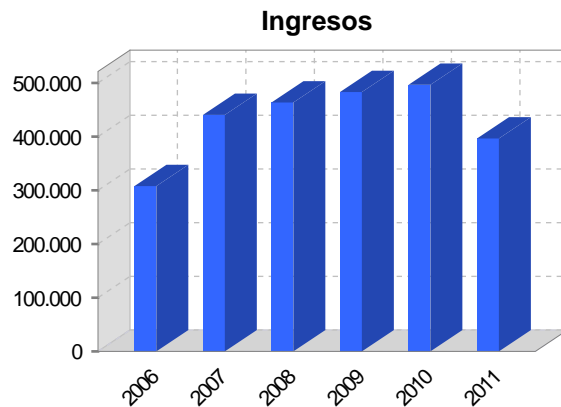
Educación Infantil, Primaria y Especial	ESO, Bachillerato y Ciclos Formativos
Institución educativa	Institución educativa

18. Presupuestos Municipales

Gastos por capitulos	2011
Gastos de Personal	31.002
Gastos en Bienes Corrientes y Servicios	116.511
Gastos Financieros	0
Transferencias Corrientes	21.039
Inversiones Reales	202.978
Transferencias de Capital	25.000
Activos Financieros	0
Pasivos Financieros	0



Ingresos por capitulos	2011
Impuestos Directos	22.978
Impuestos Indirectos	28.800
Tasas y Otros Ingresos	8.231
Transferencias Corrientes	18.043
Ingresos Patrimoniales	90.500
Enajenacion de Inversiones Reales	0
Transferencias de Capital	227.978
Activos Financieros	0
Pasivos Financieros	0

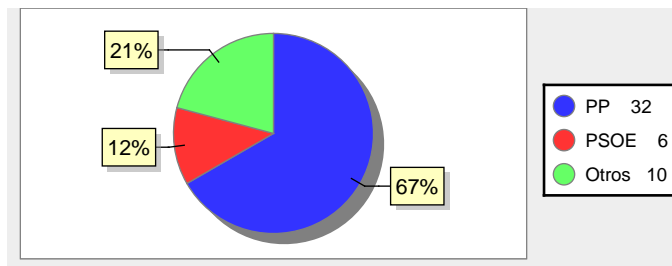


19. Elecciones

Alcalde María Carmen Sáenz Blasco Fecha de posesión 11-06-2011

Elecciones municipales 2011

PP	32
PSOE	6
Otros	10



Elecciones autonómicas 2011

PP	25
PSOE	8
Otros	10
Votos en blanco	1

