

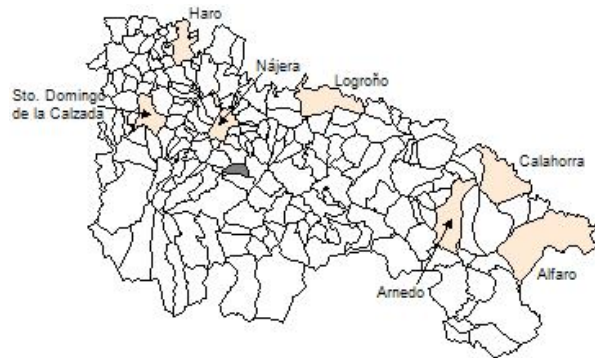
Ficha Municipal - 2012
Comunidad Autónoma de La Rioja



Gobierno de La Rioja
Consejería de
Administración Pública
y Hacienda



Instituto
de Estadística
de La Rioja



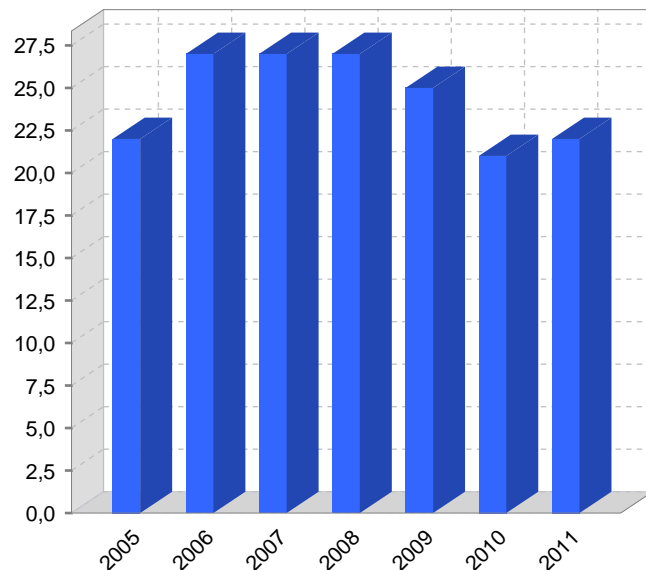
1. Datos Generales

Código INE	26086	Superficie municipal (Km ²)	12,13
Municipio	Ledesma de la Cogolla	Altitud máxima del núcleo principal del municipio (m)	749
Partido judicial	Logroño	Distancia a la capital	40
Zona de salud	Nájera	Número de núcleos	2

2. Evolución Demográfica

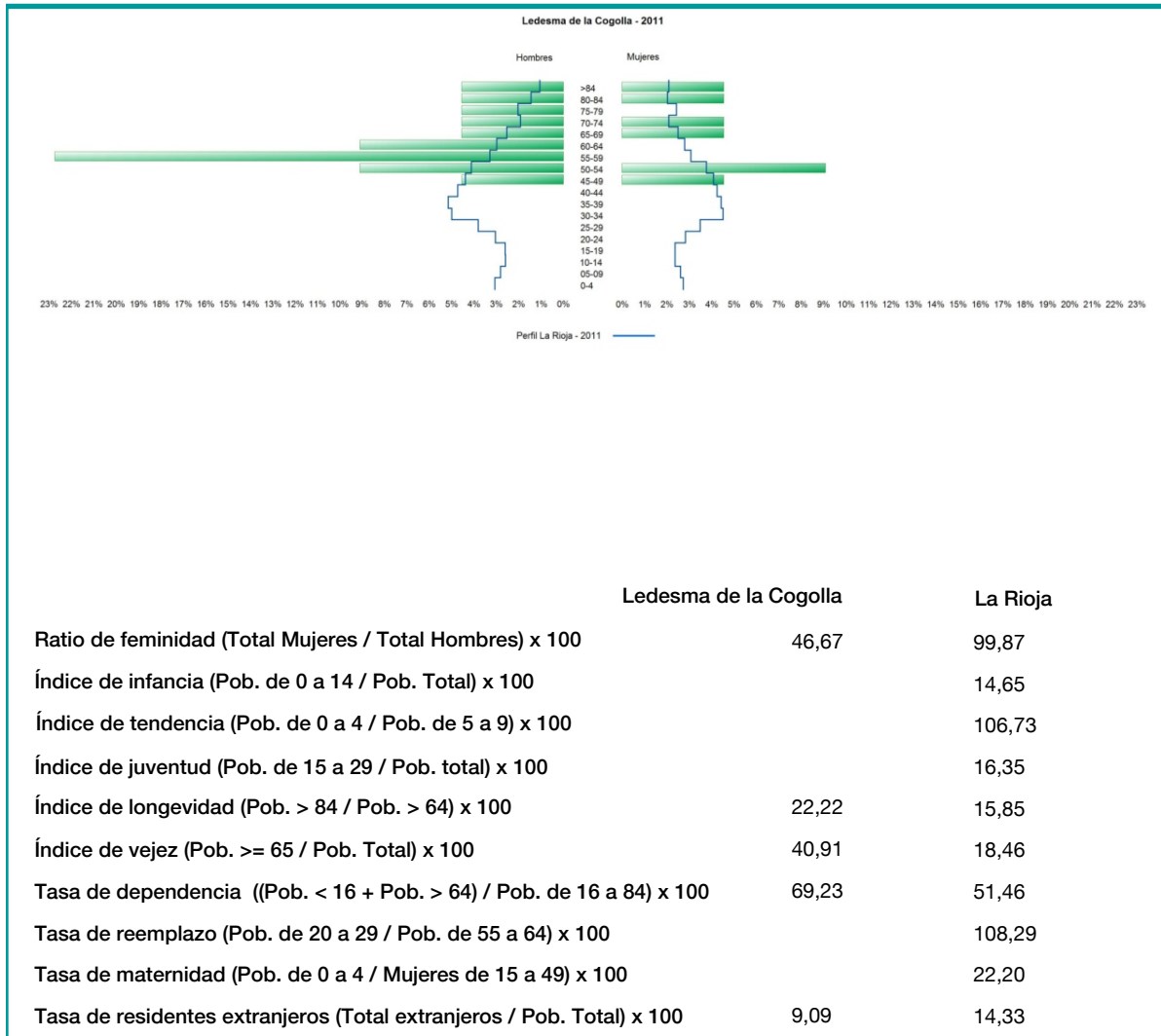
Padrón	2005	2006	2007	2008	2009	2010	2011
Total	22	27	27	27	25	21	22
Hombres	15	17	16	15	15	13	15
Mujeres	7	10	11	12	10	8	7
Densidad	1,8	2,2	2,2	2,2	2,1	1,7	1,8

Padrón municipal de habitantes



Censo	1991	2001
Total	21	21
Hombres	13	15
Mujeres	8	6
Extranjeros		

3. Pirámide, índices y tasas de Población (1/1/2011)



4. Movimiento Natural de la Población

	2005	2006	2007	2008	2009	2010
Nacimientos						
Defunciones				1		
Matrimonios						
Crecimiento vegetativo				-1		
Tasa bruta de mortalidad			37,04	38,46		
Tasa bruta de natalidad						
Tasa bruta de nupcialidad						

5. Mercado Laboral. (a 31 de marzo)

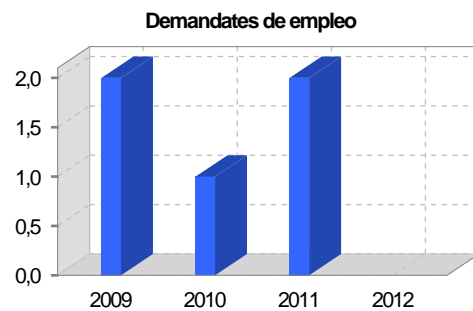
Afiliados en alta laboral en la Seguridad Social (2012)

Total	Régimen general y otros	Autónomo no agrario	Autónomo agrario (SETA)
7	2		5

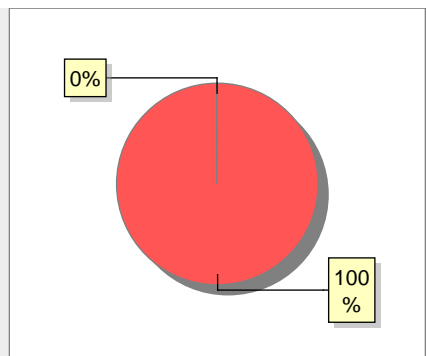
Contratos	2009	2010	2011	2012
Total				
Hombres				



Paro registrado	2009	2010	2011	2012
Total	2	1	2	
Hombres	1			
Mujeres	1	1	2	



6. Catastro



● Superficie rústica (Ha.)	1.175,45
● Superficie urbana (Ha.)	1,11

Titulares 2012

Urbano	107
Rústico	220
Urbano/Rústico	262

Unidades Rústicas 2011

Parcelas	2.534
Subparcelas	2.605

Valor Catastral Rústico 2011

Valor (Miles de Euros)	102,56
------------------------	--------

Valor Catastral Urbano 2011

Valor catastral del suelo	219,86
Valor catastral de la construcción	684,81

Unidades Urbanas 2011

Industrial	50
Residencial	48
Terciario y comercial	2
Equipamiento	3
Suelo vacante	35
Edificio Singular	1

Superficie Urbana 2011

Superficie edificada	0,89
Superficie sin edificar	0,22

7. Ganadería - 2011

	Cabezas ganaderas	Unidades ganaderas
Aves		
Gallinas		
Pollos		
Bovinos	124	124,00
Terberos de cebo		
Vacas de carne	124	124,00
Vacas de ordeño		
Conejas		
Conejas		
Ovinos y Caprinos	455	68,25
Cabras	47	7,05
Ovejas	408	61,20
Porcinos		
Cerdas		
Cerdos de cebo		

79% Bovino 21%

● Bovino 124 ● Ovino y caprino 455

8. Distribución General del Terreno - 2011

	Total	Regadío	Secano
Total Municipal	1.213	4	1.209
Tierras de cultivo	12	4	8
Barbecho y otras tierras	7	1	6
Cultivos herbáceos	3	2	1
Cultivos leñosos	2	1	1
Tierras para pastos	422		422
Pastizales	422		422
Prados naturales			
Terreno forestal	714		714
Monte abierto	2		2
Monte leñoso	252		252
Monte maderable	460		460
Otras superficies	65		65
Erial a pastos	21		21
Espartizal			
Ríos y lagos	2		2
Superficie no agrícola	40		40
Terreno improductivo	2		2

5% 1% 35% 59%

● Tierras de cultivo 12 ● Tierras para pastos 422 ● Terreno forestal 714
● Otras superficies 65

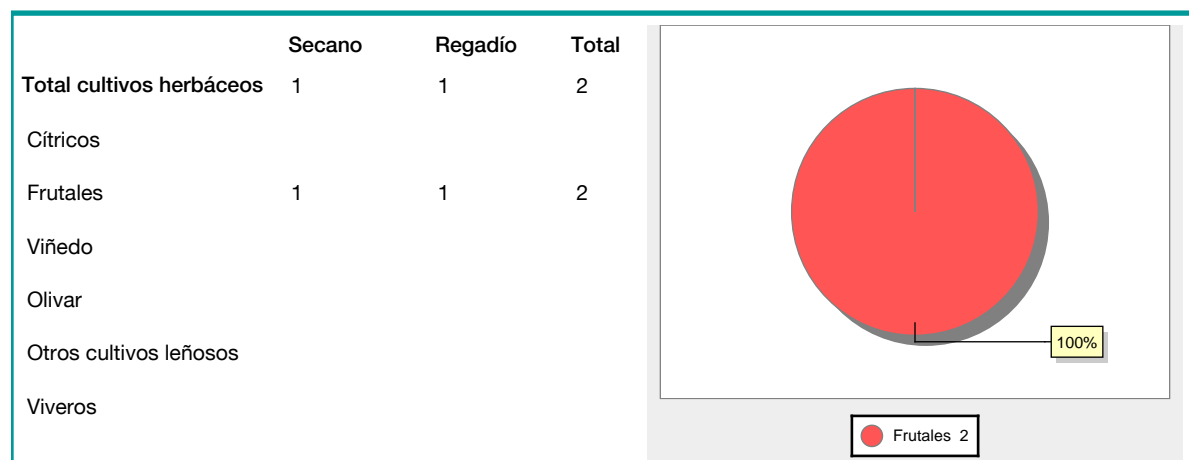
9. Distribución de cultivos herbáceos (Ha.) - 2011

	Secano	Regadío	Total
Total cultivos herbáceos	1	2	3
Cereales grano			
Leguminosas grano			
Patata		2	2
Cultivos industriales			
Flores y plantas			
Cultivos forrajeros	1		1
Hortalizas			

67% 33%

● Patata 2 ● Cultivos forrajeros 1

10. Distribución de cultivos leñosos (Ha.) - 2011



11. Parque de Vehículos

	2003	2004	2005	2006	2007	2008	2009	2010	2011
Total vehículos	24	25	27	30	32	34	28	24	25
Automóviles	15	17	18	20	21	24	20	15	17
Motos	1	1	1	1	1	1	1	1	1
Furgonetas y Camiones	7	6	7	9	9	8	6	7	6
Autobuses									
Tractores industriales									
Otros vehículos	1	1	1		1	1	1	1	1

12. Entidades Financieras

	2006	2007	2008	2009	2010	2011
Entidades de depósito						
Entidades Financieras de Crédito						

13. Salud

	2007	2008	2009	2010	2011
Centros de salud					
Consultorios	1	1	1	1	1
Farmacias					
Botiquines					

14. Espacios Deportivos

	2010	2011
Campos de tiro		
Campos de golf		
Campos de futbol		
Rocodromos		
Pistas de petanca		
Pistas de padel		
Pistas de atletismo		
Piscinas cubiertas		
Pistas de squash		
Pistas polideportivas		
Pistas de tenis		
Piscinas al aire libre		
Pabellones polideportivos		
Pabellones con fronton		
Frontones	1	1

15. Turismo - 2012

	Establecimientos	Habitaciones	Plazas
Hoteles			
Casas rurales	1	5	10
Restaurantes			
Hostales			
Pensiones			
Turismo activo			
Agencias de viajes			
Apartamentos			
Campings			
Albergues turísticos			
Empresas organizadoras de congresos y reuniones			

16. Educación - Curso 2011 / 2012 - Centros públicos

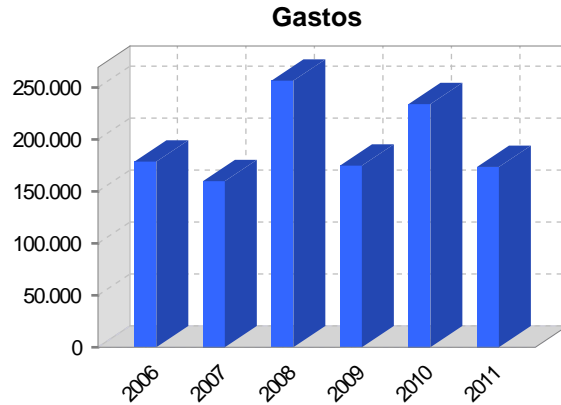
Educación Infantil, Primaria y Especial	ESO, Bachillerato y Ciclos Formativos
Institución educativa	Institución educativa

17. Educación - Curso 2011 / 2012 - Centros privados

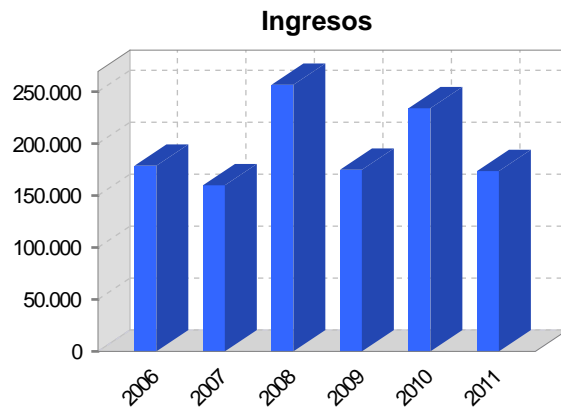
Educación Infantil, Primaria y Especial	ESO, Bachillerato y Ciclos Formativos
Institución educativa	Institución educativa

18. Presupuestos Municipales

Gastos por capitulos	2011
Gastos de Personal	10.500
Gastos en Bienes Corrientes y Servicios	53.353
Gastos Financieros	0
Transferencias Corrientes	3.000
Inversiones Reales	106.696
Transferencias de Capital	0
Activos Financieros	0
Pasivos Financieros	0



Ingresos por capitulos	2011
Impuestos Directos	9.100
Impuestos Indirectos	1.500
Tasas y Otros Ingresos	19.900
Transferencias Corrientes	44.919
Ingresos Patrimoniales	9.400
Enajenacion de Inversiones Reales	0
Transferencias de Capital	88.731
Activos Financieros	0
Pasivos Financieros	0

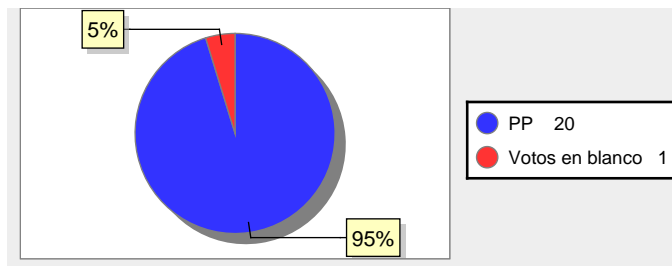


19. Elecciones

Alcalde Ernesto Hernández Herreros Fecha de posesión 11-06-2011

Elecciones municipales 2011

PP	20
Votos en blanco	1



Elecciones autonómicas 2011

PP	16
PSOE	2
Votos en blanco	1

