

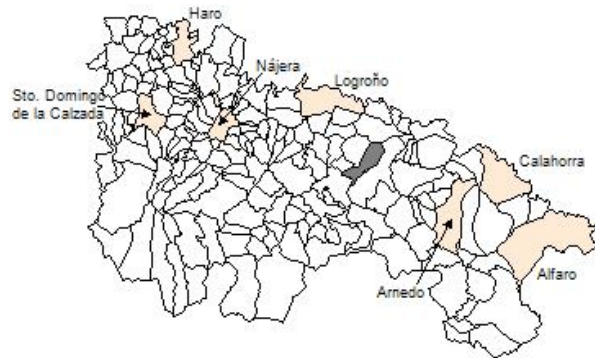
**Ficha Municipal - 2012**  
**Comunidad Autónoma de La Rioja**



Gobierno de La Rioja  
Consejería de  
Administración Pública  
y Hacienda



Instituto  
de Estadística  
de La Rioja



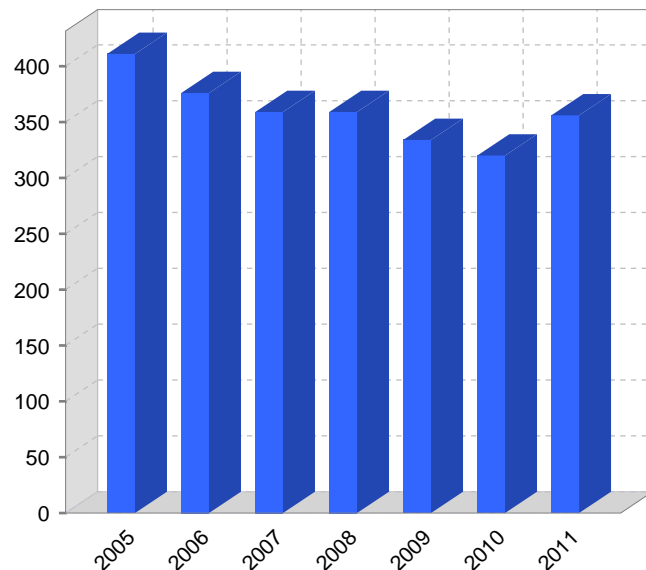
**1. Datos Generales**

Código INE	26083	Superficie municipal (Km <sup>2</sup> )	34,3
Municipio	Lagunilla del Jubera	Altitud máxima del núcleo principal del municipio (m)	646
Partido judicial	Logroño	Distancia a la capital	20
Zona de salud	Murillo de río Leza	Número de núcleos	6

**2. Evolución Demográfica**

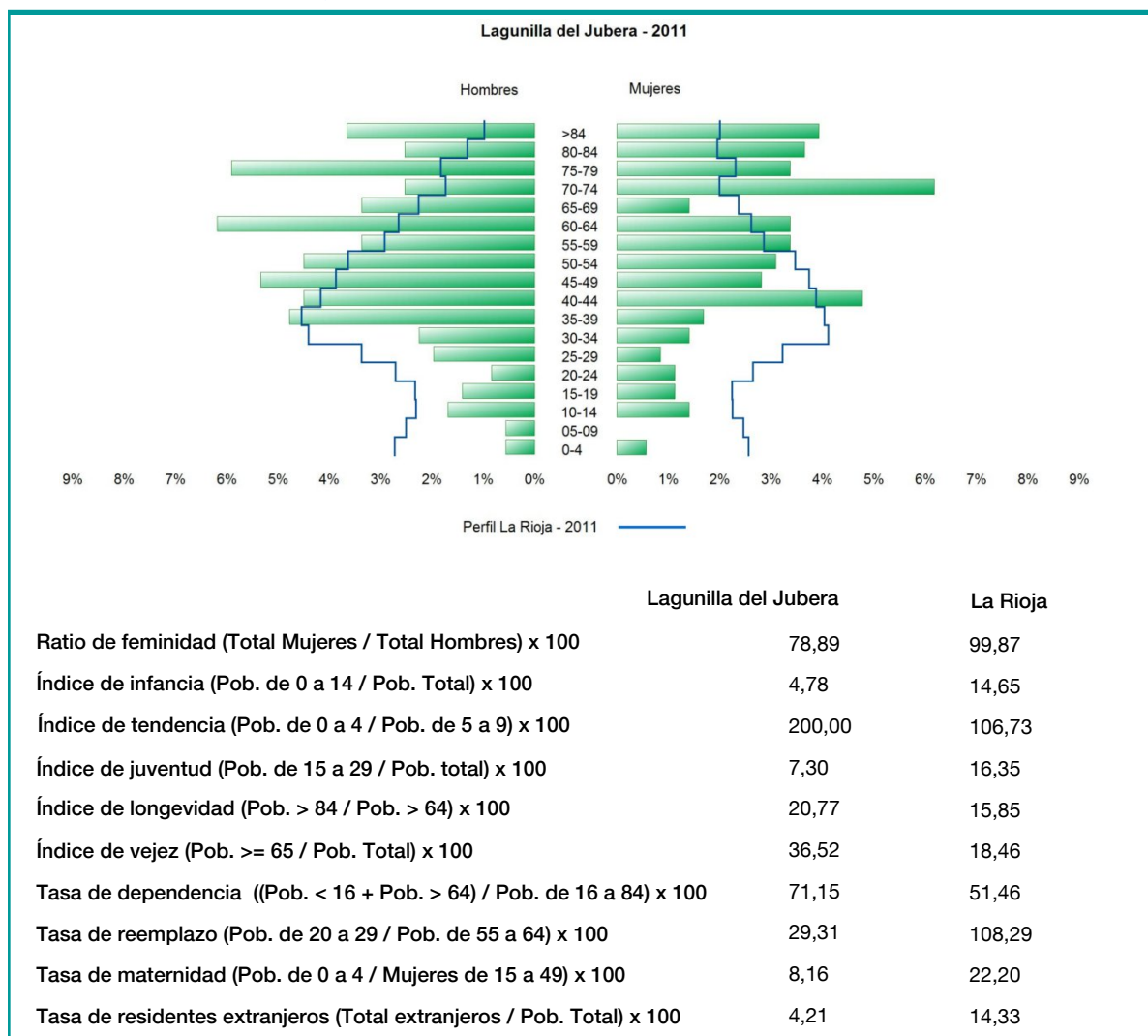
Padrón	2005	2006	2007	2008	2009	2010	2011
Total	411	376	359	359	334	320	356
Hombres	228	206	198	201	189	176	199
Mujeres	183	170	161	158	145	144	157
Densidad	12,0	11,0	10,5	10,5	9,7	9,3	10,4

**Padrón municipal de habitantes**



Censo	1991	2001
Total	366	310
Hombres	190	168
Mujeres	176	142
Extranjeros		1

### 3. Pirámide, índices y tasas de Población (1/1/2011)



### 4. Movimiento Natural de la Población

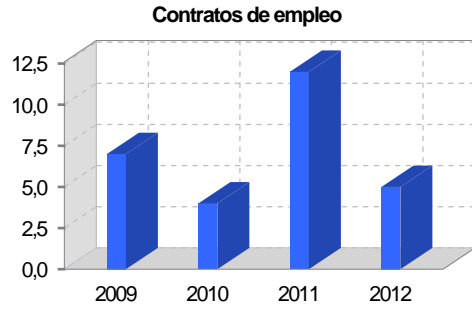
	2005	2006	2007	2008	2009	2010
<b>Nacimientos</b>		1		1		2
<b>Defunciones</b>	12	11	5	5	14	12
<b>Matrimonios</b>						
<b>Crecimiento vegetativo</b>	-12	-10	-5	-4	-14	-10
<b>Tasa bruta de mortalidad</b>	29,22	21,77	13,93	27,42	39,76	35,50
<b>Tasa bruta de natalidad</b>	2,54	2,72	2,79	2,89	6,12	5,92
<b>Tasa bruta de nupcialidad</b>						

## 5. Mercado Laboral. (a 31 de marzo)

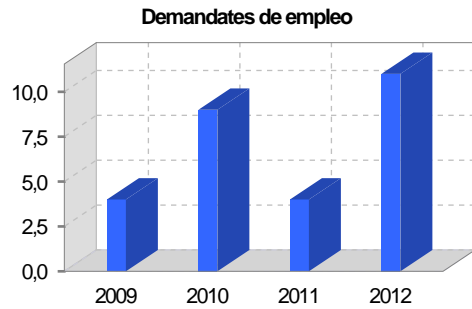
### Afiliados en alta laboral en la Seguridad Social (2012)

Total	Régimen general y otros	Autónomo no agrario	Autónomo agrario (SETA)
112	72	22	18

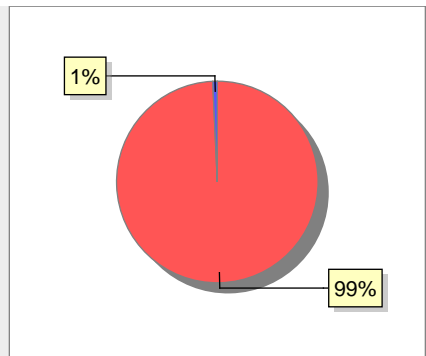
Contratos	2009	2010	2011	2012
Total	7	4	12	5
Hombres	6	1	6	
Mujeres	1	3	6	5



Paro registrado	2009	2010	2011	2012
Total	4	9	4	11
Hombres	4	6	2	8
Mujeres		3	2	3



## 6. Catastro



● Superficie rústica (Ha.)	3.407,55
● Superficie urbana (Ha.)	25,14

Titulares 2012	
Urbano	686
Rústico	1.017
Urbano/Rústico	1.366

Unidades Rústicas 2011	
Parcelas	7.914
Subparcelas	8.776

Valor Catastral Rústico 2011	
Valor (Miles de Euros)	2.640,95

### Valor Catastral Urbano 2011

Valor catastral del suelo	18.598,82
Valor catastral de la construcción	8.583,63

Unidades Urbanas 2011	
Industrial	278
Residencial	300
Terciario y comercial	14
Equipamiento	9
Suelo vacante	351
Edificio Singular	1

Superficie Urbana 2011	
Superficie edificada	14,12
Superficie sin edificar	11,02

### 7. Ganadería - 2011

	Cabezas ganaderas	Unidades ganaderas
<b>Aves</b>		
Gallinas		
Pollos		
<b>Bovinos</b>		
Terneros de cebo	1	0,60
Vacas de carne	188	188,00
Vacas de ordeño		
<b>Conejas</b>		
Conejas		
<b>Ovinos y Caprinos</b>		
Cabras	12	1,80
Ovejas	538	80,70
<b>Porcinos</b>		
Cerdas	3	0,48
Cerdos de cebo	3	0,48

Animal	Unidades ganaderas
Bovino	188
Ovino y caprino	550
Porcino	3

### 8. Distribución General del Terreno - 2011

	Total	Regadío	Secano
<b>Total Municipal</b>	3.434	106	3.328
<b>Tierras de cultivo</b>			
Barbecho y otras tierras	256	17	239
Cultivos herbáceos	312	18	294
Cultivos leñosos	353	69	284
<b>Tierras para pastos</b>			
Pastizales	1.050		1.050
Prados naturales			
<b>Terreno forestal</b>			
Monte abierto	10		10
Monte leñoso	323		323
Monte maderable	571	2	569
<b>Otras superficies</b>			
Erial a pastos	400		400
Espartizal			
Ríos y lagos	51		51
Superficie no agrícola	89		89
Terreno improductivo	19		19

Tipo de Terreno	Superficie (Ha.)
Tierras de cultivo	921
Tierras para pastos	1.050
Terreno forestal	904
Otras superficies	559

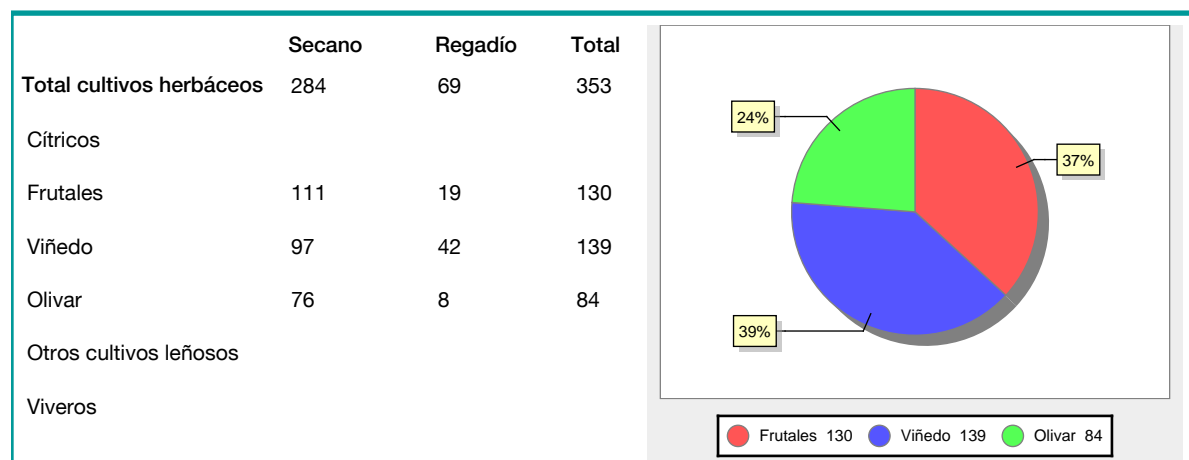
### 9. Distribución de cultivos herbáceos (Ha.) - 2011

	Secano	Regadío	Total
<b>Total cultivos herbáceos</b>	294	18	312
Cereales grano	283	10	293
Leguminosas grano			
Patata		4	4
Cultivos industriales			
Flores y plantas			
Cultivos forrajeros	11	1	12
Hortalizas		3	3

Cultivo	Superficie (Ha.)
Cereales grano	293
Patata	4
Cultivos forrajeros	12
Hortalizas	3

## 10. Distribución de cultivos leñosos (Ha.) - 2011



## 11. Parque de Vehículos

	2003	2004	2005	2006	2007	2008	2009	2010	2011
Total vehículos	205	212	218	216	228	243	245	253	265
Automóviles	125	127	131	131	132	136	138	146	150
Motos	6	8	7	6	8	15	16	14	17
Furgonetas y Camiones	67	69	72	73	77	81	82	82	85
Autobuses									
Tractores industriales	1	1	1	1	1	1	1	1	1
Otros vehículos	6	7	7	5	10	10	8	10	12

## 12. Entidades Financieras

	2006	2007	2008	2009	2010	2011
Entidades de depósito	2	2	2	2	2	1
Entidades Financieras de Crédito						

## 13. Salud

	2007	2008	2009	2010	2011
Centros de salud					
Consultorios	2	2	2	2	2
Farmacias	1	1	1	1	1
Botiquines					

**14. Espacios Deportivos**

	2010	2011
Campos de tiro		
Campos de golf		
Campos de futbol		
Rocodromos		
Pistas de petanca		
Pistas de padel		
Pistas de atletismo		
Piscinas cubiertas		
Pistas de squash		
Pistas polideportivas		
Pistas de tenis		
Piscinas al aire libre		
Pabellones polideportivos		
Pabellones con fronton		
Frontones	2	2

**15. Turismo - 2012**

	Establecimientos	Habitaciones	Plazas
Hoteles			
Casas rurales	1	5	8
Restaurantes			
Hostales			
Pensiones	1	16	30
Turismo activo			
Agencias de viajes			
Apartamentos			
Campings			
Albergues turísticos			
Empresas organizadoras de congresos y reuniones			

**16. Educación - Curso 2011 / 2012 - Centros públicos**

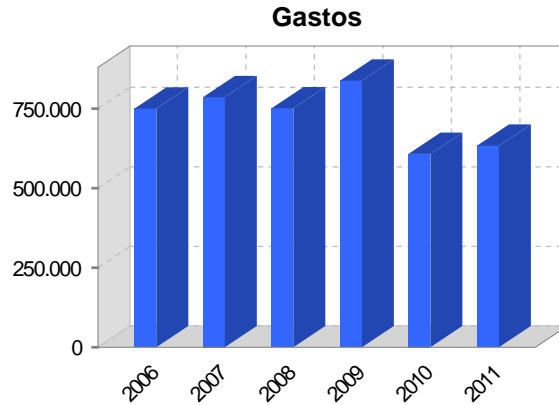
Educación Infantil, Primaria y Especial	ESO, Bachillerato y Ciclos Formativos
Institución educativa	Institución educativa

**17. Educación - Curso 2011 / 2012 - Centros privados**

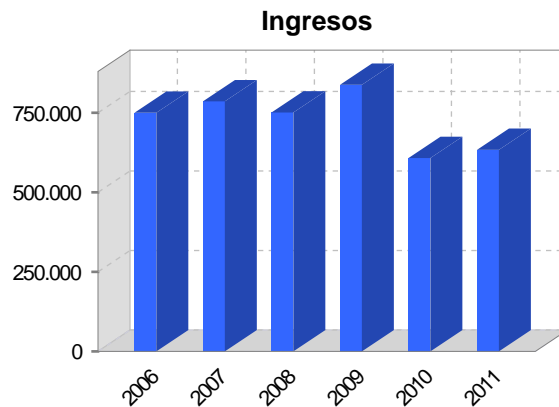
Educación Infantil, Primaria y Especial	ESO, Bachillerato y Ciclos Formativos
Institución educativa	Institución educativa

## 18. Presupuestos Municipales

Gastos por capitulos	2011
Gastos de Personal	111.531
Gastos en Bienes Corrientes y Servicios	125.000
Gastos Financieros	20.000
Transferencias Corrientes	24.314
Inversiones Reales	314.154
Transferencias de Capital	0
Activos Financieros	0
Pasivos Financieros	38.500



Ingresos por capitulos	2011
Impuestos Directos	142.500
Impuestos Indirectos	8.000
Tasas y Otros Ingresos	93.750
Transferencias Corrientes	116.000
Ingresos Patrimoniales	27.500
Enajenacion de Inversiones Reales	35.000
Transferencias de Capital	210.750
Activos Financieros	0
Pasivos Financieros	0

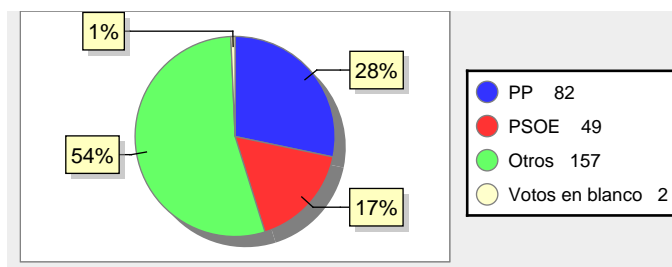


## 19. Elecciones

Alcalde José Martínez Ramírez Fecha de posesión 11-06-2011

### Elecciones municipales 2011

PP	82
PSOE	49
Otros	157
Votos en blanco	2



### Elecciones autonómicas 2011

PP	120
PSOE	45
Otros	110
Votos en blanco	5

