

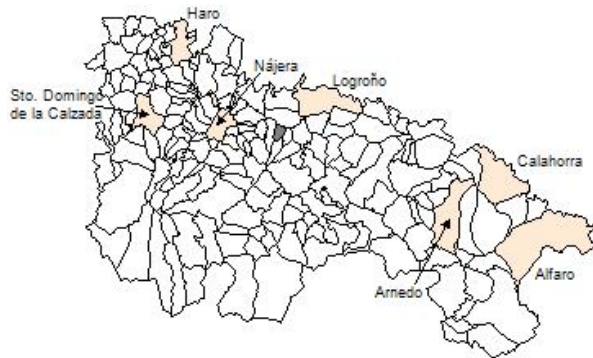
Ficha Municipal - 2012
Comunidad Autónoma de La Rioja



Gobierno de La Rioja
Consejería de
Administración Pública
y Hacienda



Instituto
de Estadística
de La Rioja



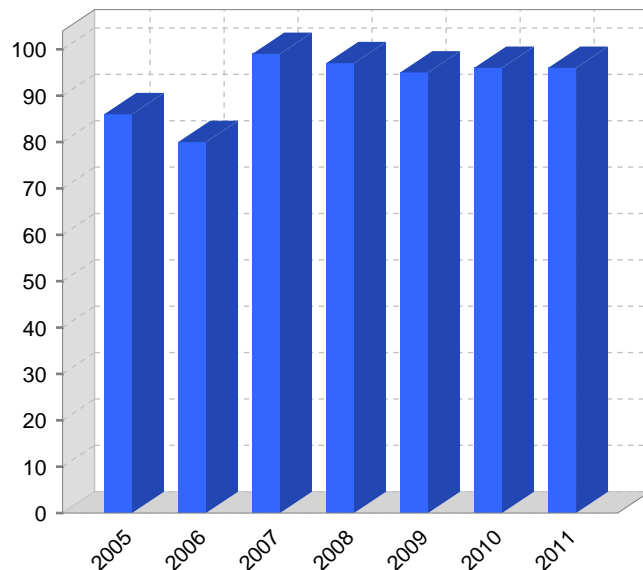
1. Datos Generales

Código INE	26078	Superficie municipal (Km ²)	7,4
Municipio	Hornos de Moncalvillo	Altitud máxima del núcleo principal del municipio (m)	684
Partido judicial	Logroño	Distancia a la capital	17
Zona de salud	Navarrete	Número de núcleos	2

2. Evolución Demográfica

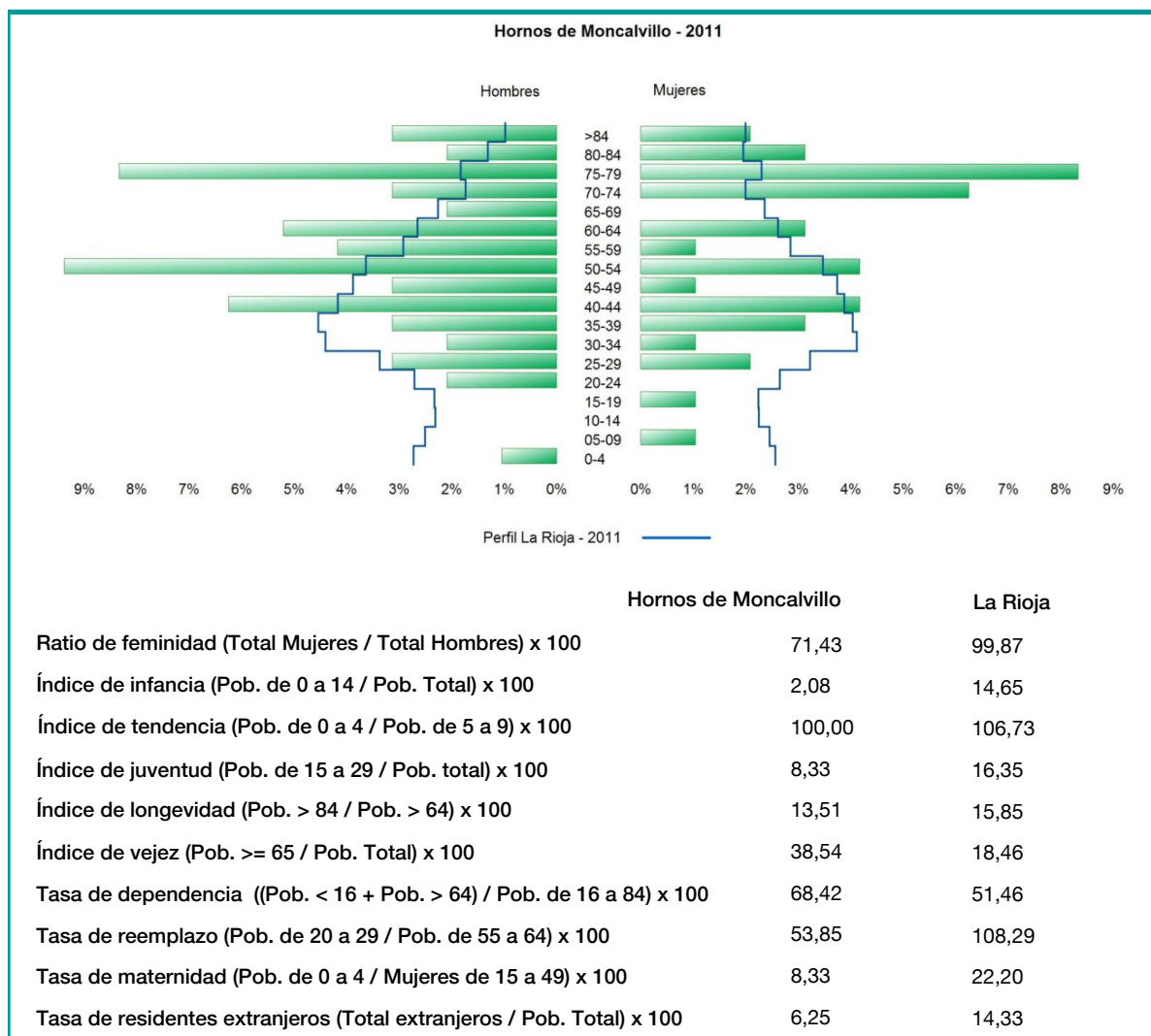
Padrón	2005	2006	2007	2008	2009	2010	2011
Total	86	80	99	97	95	96	96
Hombres	45	42	55	53	52	54	56
Mujeres	41	38	44	44	43	42	40
Densidad	11,6	10,8	13,4	13,1	12,8	13,0	13,0

Padrón municipal de habitantes



Censo	1991	2001
Total	106	93
Hombres	55	45
Mujeres	51	48
Extranjeros		1

3. Pirámide, índices y tasas de Población (1/1/2011)



4. Movimiento Natural de la Población

	2005	2006	2007	2008	2009	2010
Nacimientos					1	1
Defunciones					3	2
Matrimonios	2				1	
Crecimiento vegetativo					-2	-1
Tasa bruta de mortalidad				31,25	26,18	20,83
Tasa bruta de natalidad				10,42	10,47	10,42
Tasa bruta de nupcialidad	24,10			10,42	10,47	

5. Mercado Laboral. (a 31 de marzo)

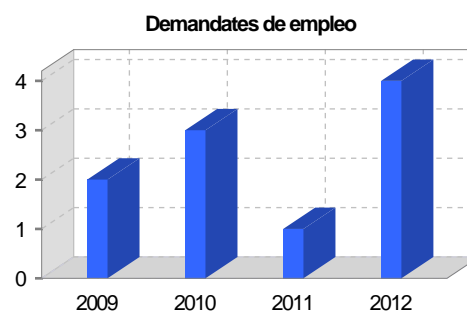
Afiliados en alta laboral en la Seguridad Social (2012)

Total	Régimen general y otros	Autónomo no agrario	Autónomo agrario (SETA)
26	11	9	6

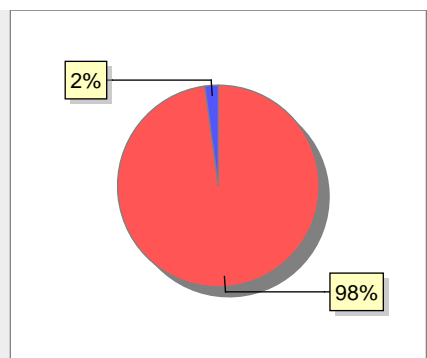
Contratos	2009	2010	2011	2012
Total		1	2	
Hombres			2	
Mujeres		1		



Paro registrado	2009	2010	2011	2012
Total	2	3	1	4
Hombres	1	2		3
Mujeres	1	1	1	1



6. Catastro



● Superficie rústica (Ha.)	727,16
● Superficie urbana (Ha.)	15,95

Titulares 2012

Urbano	213
Rústico	339
Urbano/Rústico	443

Unidades Rústicas 2011

Parcelas	1.614
Subparcelas	2.286

Valor Catastral Rústico 2011

Valor (Miles de Euros)	952,54
------------------------	--------

Valor Catastral Urbano 2011

Valor catastral del suelo	5.487,06
Valor catastral de la construcción	3.651,48

Unidades Urbanas 2011

Industrial	57
Residencial	94
Terciario y comercial	6
Equipamiento	3
Suelo vacante	130
Edificio Singular	2

Superficie Urbana 2011

Superficie edificada	7,18
Superficie sin edificar	8,77

7. Ganadería - 2011

	Cabezas ganaderas	Unidades ganaderas
Aves		
Gallinas		
Pollos		
Bovinos	469	281,40
Terneros de cebo	469	281,40
Vacas de carne		
Vacas de ordeño		
Conejas		
Conejas		
Ovinos y Caprinos	27	4,05
Cabras	4	0,60
Ovejas	23	3,45
Porcinos	2.228	356,48
Cerdas		
Cerdos de cebo	2.228	356,48

Animal	Porcentaje
Bovino	17%
Ovinos y caprinos	1%
Porcino	82%

8. Distribución General del Terreno - 2011

	Total	Regadío	Secano
Total Municipal	748	37	711
Tierras de cultivo	318	31	287
Barbecho y otras tierras	97	5	92
Cultivos herbáceos	32	8	24
Cultivos leñosos	189	18	171
Tierras para pastos	56		56
Pastizales	56		56
Prados naturales			
Terreno forestal	291	6	285
Monte abierto	4		4
Monte leñoso	93		93
Monte maderable	194	6	188
Otras superficies	83		83
Erial a pastos	45		45
Espartizal			
Ríos y lagos	9		9
Superficie no agrícola	28		28
Terreno improductivo	1		1

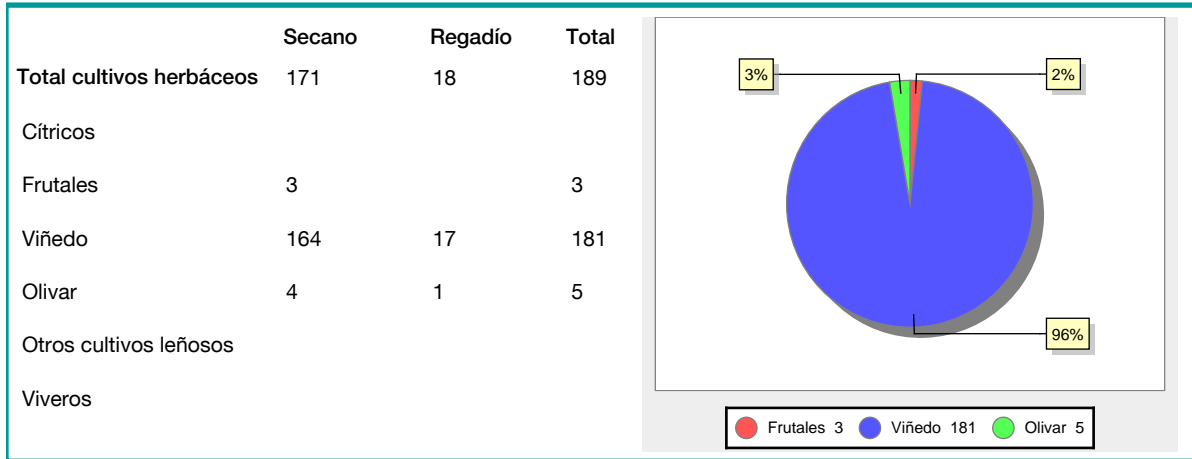
Tipo de Terreno	Porcentaje
Tierras de cultivo	43%
Tierras para pastos	7%
Terreno forestal	39%
Otras superficies	11%

9. Distribución de cultivos herbáceos (Ha.) - 2011

	Secano	Regadío	Total
Total cultivos herbáceos	24	8	32
Cereales grano	24	5	29
Leguminosas grano			
Patata		2	2
Cultivos industriales			
Flores y plantas			
Cultivos forrajeros		1	1
Hortalizas			

Cultivo	Porcentaje
Cereales grano	91%
Patata	3%
Cultivos forrajeros	6%

10. Distribución de cultivos leñosos (Ha.) - 2011



11. Parque de Vehículos

	2003	2004	2005	2006	2007	2008	2009	2010	2011
Total vehículos	67	66	70	70	73	76	81	82	79
Automóviles	38	37	40	39	44	47	50	50	47
Motos	6	6	7	7	7	8	8	8	8
Furgonetas y Camiones	19	18	18	21	19	17	19	19	19
Autobuses									
Tractores industriales									
Otros vehículos	4	5	5	3	3	4	4	5	5

12. Entidades Financieras

	2006	2007	2008	2009	2010	2011
Entidades de depósito						
Entidades Financieras de Crédito						

13. Salud

	2007	2008	2009	2010	2011
Centros de salud					
Consultorios	1	1	1	1	1
Farmacias					
Botiquines					

14. Espacios Deportivos

	2010	2011
Campos de tiro		
Campos de golf		
Campos de futbol		
Rocodromos		
Pistas de petanca		
Pistas de padel		
Pistas de atletismo		
Piscinas cubiertas		
Pistas de squash		
Pistas polideportivas		
Pistas de tenis		
Piscinas al aire libre		
Pabellones polideportivos		
Pabellones con fronton		
Frontones		

15. Turismo - 2012

	Establecimientos	Habitaciones	Plazas
Hoteles			
Casas rurales			
Restaurantes			
Hostales			
Pensiones			
Turismo activo	1		
Agencias de viajes			
Apartamentos			
Campings			
Albergues turísticos			
Empresas organizadoras de congresos y reuniones			

16. Educación - Curso 2011 / 2012 - Centros públicos

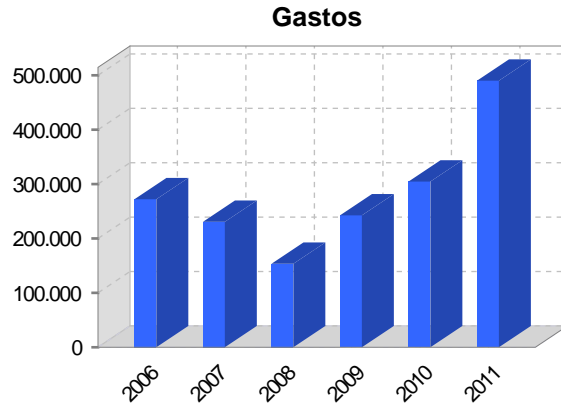
Educación Infantil, Primaria y Especial	ESO, Bachillerato y Ciclos Formativos
Institución educativa	Institución educativa

17. Educación - Curso 2011 / 2012 - Centros privados

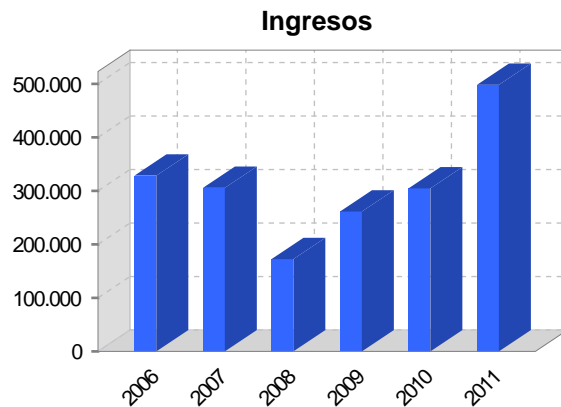
Educación Infantil, Primaria y Especial	ESO, Bachillerato y Ciclos Formativos
Institución educativa	Institución educativa

18. Presupuestos Municipales

Gastos por capitulos	2011
Gastos de Personal	29.735
Gastos en Bienes Corrientes y Servicios	78.935
Gastos Financieros	345
Transferencias Corrientes	5.385
Inversiones Reales	375.700
Transferencias de Capital	0
Activos Financieros	0
Pasivos Financieros	0



Ingresos por capitulos	2011
Impuestos Directos	31.835
Impuestos Indirectos	19.195
Tasas y Otros Ingresos	105.645
Transferencias Corrientes	34.425
Ingresos Patrimoniales	12.515
Enajenacion de Inversiones Reales	0
Transferencias de Capital	294.650
Activos Financieros	0
Pasivos Financieros	0

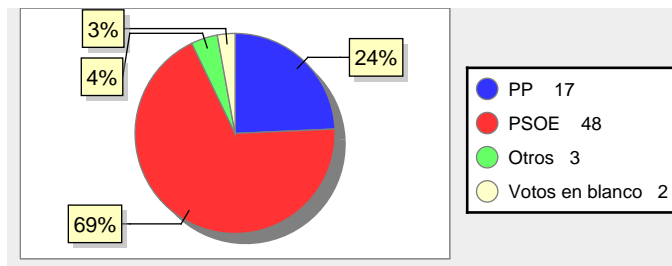


19. Elecciones

Alcalde Antonio Mayoral Cerrolaza Fecha de posesión 11-06-2011

Elecciones municipales 2011

PP	17
PSOE	48
Otros	3
Votos en blanco	2



Elecciones autonómicas 2011

PP	32
PSOE	36
Otros	8
Votos en blanco	1

