

## Ficha Municipal - 2012

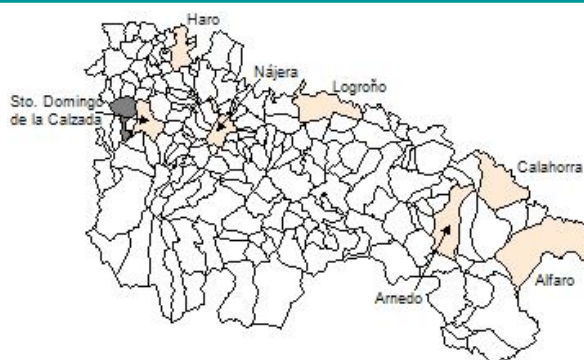
### Comunidad Autónoma de La Rioja



Gobierno de La Rioja  
Consejería de  
Administración Pública  
y Hacienda



Instituto  
de Estadística  
de La Rioja



## 1. Datos Generales

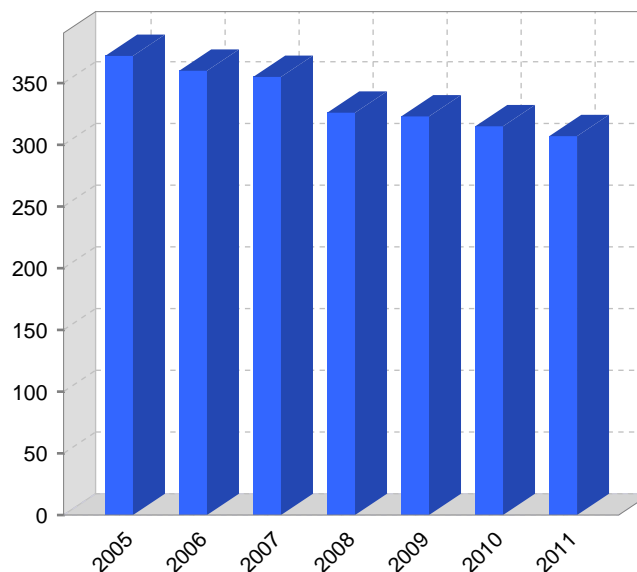
Código INE	26069	Superficie municipal (Km <sup>2</sup> )	31,01
Municipio	Grañón	Altitud máxima del núcleo principal del municipio (m)	723
Partido judicial	Haro	Distancia a la capital	53
Zona de salud	Santo Domingo de la Calzada	Número de núcleos	2

## 2. Evolución Demográfica

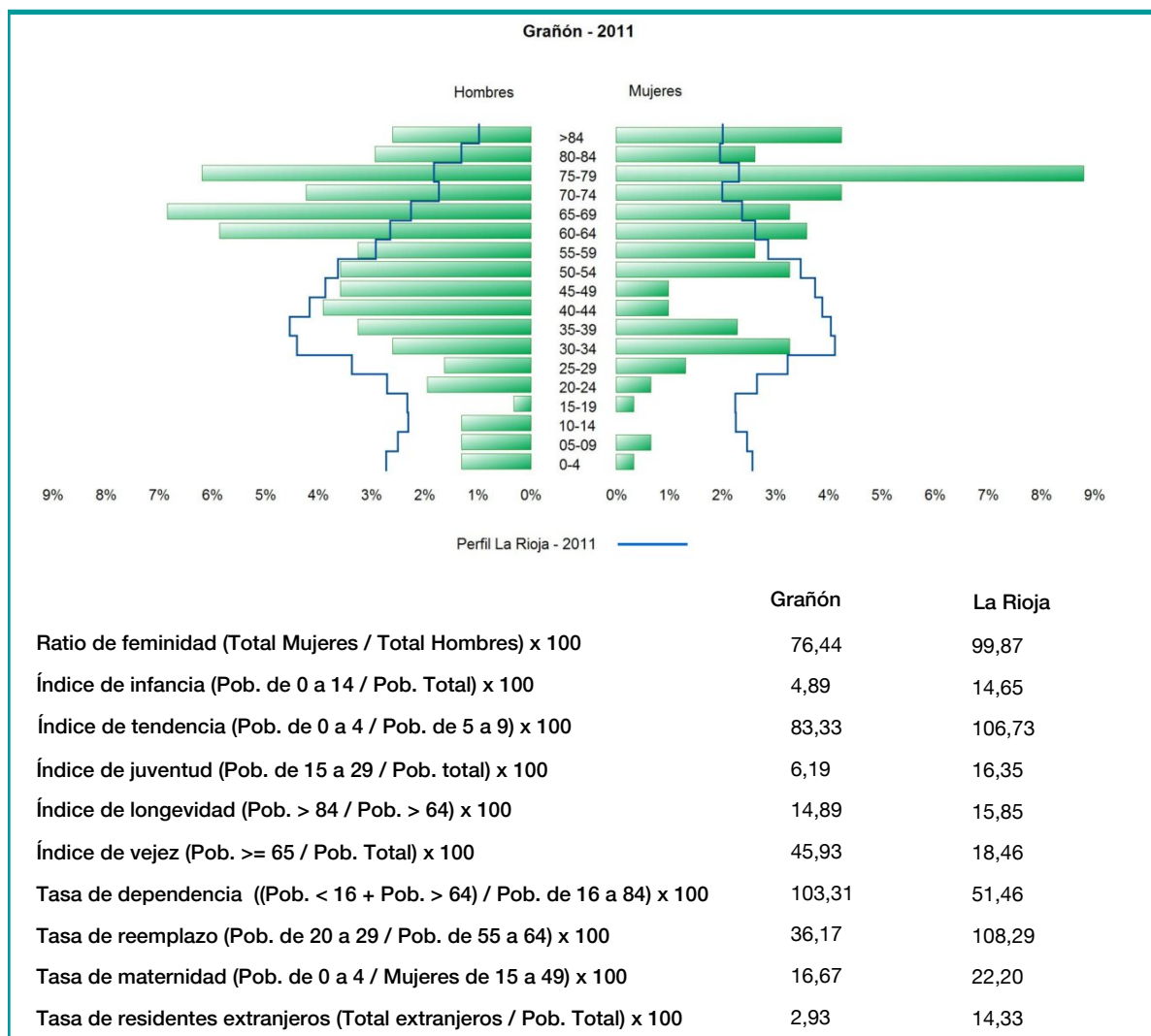
Padrón	2005	2006	2007	2008	2009	2010	2011
Total	372	360	355	326	323	315	307
Hombres	201	196	196	178	182	178	174
Mujeres	171	164	159	148	141	137	133
Densidad	12,0	11,6	11,4	10,5	10,4	10,2	9,9

Padrón municipal de habitantes

Censo	1991	2001
Total	487	396
Hombres	258	218
Mujeres	229	178
Extranjeros		



### 3. Pirámide, índices y tasas de Población (1/1/2011)



### 4. Movimiento Natural de la Población

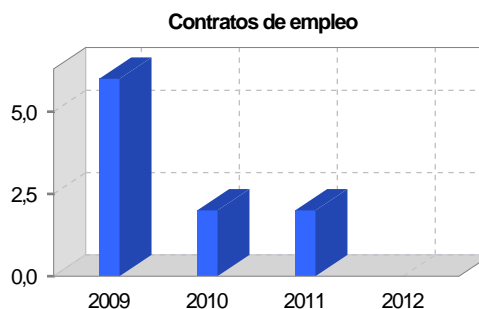
	2005	2006	2007	2008	2009	2010
Nacimientos	4	2		1	1	1
Defunciones	9	5	11	5	2	5
Matrimonios		1			2	
Crecimiento vegetativo	-5	-3	-11	-4	-1	-4
Tasa bruta de mortalidad	19,13	22,38	23,49	10,79	10,97	16,08
Tasa bruta de natalidad	8,20	5,59	2,94	3,08	3,13	3,22
Tasa bruta de nupcialidad	2,73	2,80		6,16	6,27	

## 5. Mercado Laboral. (a 31 de marzo)

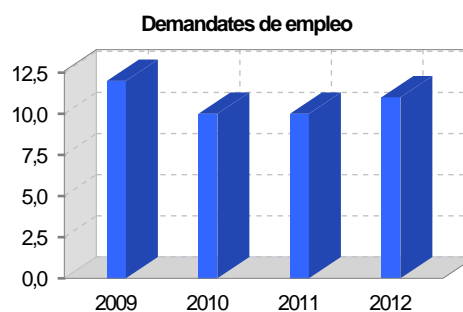
### Afiliados en alta laboral en la Seguridad Social (2012)

Total	Régimen general y otros	Autónomo no agrario	Autónomo agrario (SETA)
60	12	22	26

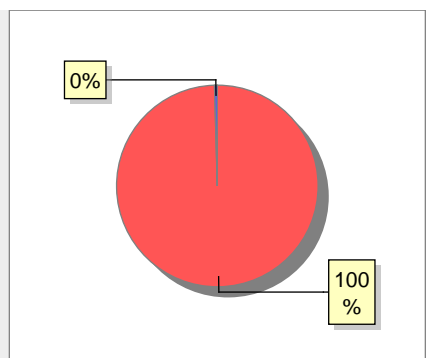
Contratos	2009	2010	2011	2012
Total	6	2	2	
Hombres	4	2	2	
Mujeres	2			



Paro registrado	2009	2010	2011	2012
Total	12	10	10	11
Hombres	7	8	6	7
Mujeres	5	2	4	4



## 6. Catastro



- Superficie rústica (Ha.) 3.035,6
- Superficie urbana (Ha.) 13,9

### Titulares 2012

Urbano	575
Rústico	852
Urbano/Rústico	1.152

### Unidades Rústicas 2011

Parcelas	1.727
Subparcelas	2.050

### Valor Catastral Rústico 2011

Valor (Miles de Euros)	5.104,94
------------------------	----------

### Valor Catastral Urbano 2011

Valor catastral del suelo	4.220,37
Valor catastral de la construcción	6.085,5

### Unidades Urbanas 2011

Industrial	317
Residencial	404
Terciario y comercial	8
Equipamiento	5
Suelo vacante	75
Edificio Singular	2

### Superficie Urbana 2011

Superficie edificada	10,42
Superficie sin edificar	3,48

### 7. Ganadería - 2011

	Cabezas ganaderas	Unidades ganaderas
<b>Aves</b>		
Gallinas		
Pollos		
<b>Bovinos</b>		
Terneros de cebo		
Vacas de carne		
Vacas de ordeño		
<b>Conejas</b>		
Conejas		
<b>Ovinos y Caprinos</b>	331	49,65
Cabras	6	0,90
Ovejas	325	48,75
<b>Porcinos</b>	696	111,36
Cerdas		
Cerdos de cebo	696	111,36

● Ovino y caprino 331    ● Porcino 696

### 8. Distribución General del Terreno - 2011

	Total	Regadío	Secano
<b>Total Municipal</b>	3.124	128	2.996
<b>Tierras de cultivo</b>	2.305	127	2.178
Barbecho y otras tierras	31	1	30
Cultivos herbáceos	2.262	126	2.136
Cultivos leñosos	12		12
<b>Tierras para pastos</b>	26		26
Pastizales	26		26
Prados naturales			
<b>Terreno forestal</b>	596	1	595
Monte abierto	2		2
Monte leñoso	114		114
Monte maderable	480	1	479
<b>Otras superficies</b>	197		197
Erial a pastos	72		72
Espartizal			
Ríos y lagos	19		19
Superficie no agrícola	104		104
Terreno improductivo	2		2

● Tierras de cultivo 2.305    ● Tierras para pastos 26    ● Terreno forestal 596  
● Otras superficies 197

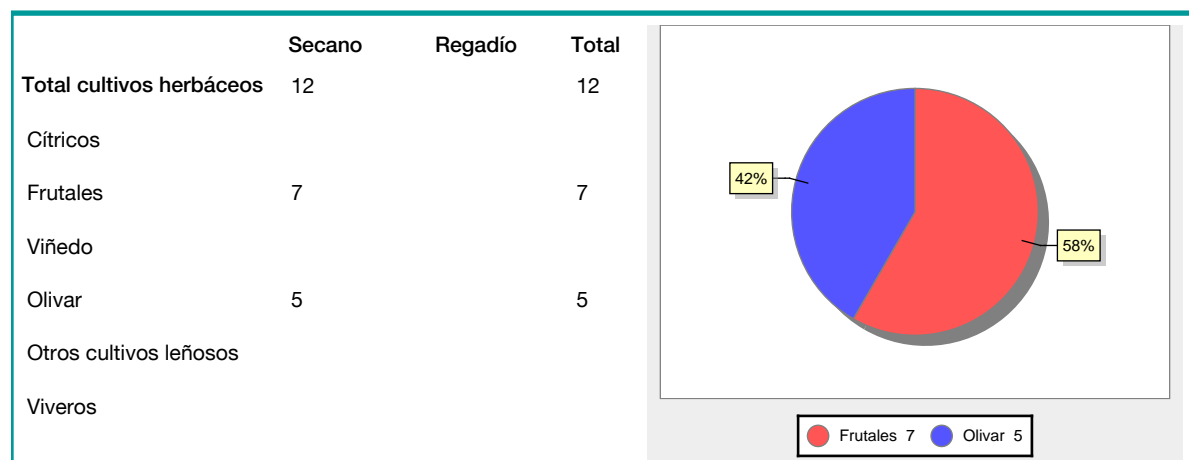
### 9. Distribución de cultivos herbáceos (Ha.) - 2011

	Secano	Regadío	Total
<b>Total cultivos herbáceos</b>	2.136	126	2.262
Cereales grano	2.006	1	2.007
Leguminosas grano	16	1	17
Patata		49	49
Cultivos industriales	114		114
Flores y plantas			
Cultivos forrajeros			
Hortalizas		75	75

● Cereales grano 2.007    ● Leguminosas grano 17  
● Patata 49    ● Cultivos industriales 114    ● Hortalizas 75

## 10. Distribución de cultivos leñosos (Ha.) - 2011



## 11. Parque de Vehículos

	2003	2004	2005	2006	2007	2008	2009	2010	2011
Total vehículos	198	198	201	201	207	208	211	212	217
Automóviles	136	136	138	136	139	140	143	142	146
Motos	5	5	6	7	7	7	7	6	6
Furgonetas y Camiones	53	53	53	53	53	53	53	54	54
Autobuses									
Tractores industriales	1	1	1	3	3	3	3	3	3
Otros vehículos	3	3	3	2	5	5	5	7	8

## 12. Entidades Financieras

	2006	2007	2008	2009	2010	2011
Entidades de depósito	1	1	1	1	1	1
Entidades Financieras de Crédito						

## 13. Salud

	2007	2008	2009	2010	2011
Centros de salud					
Consultorios	1	1	1	1	1
Farmacias	1	1	1	1	1
Botiquines					

## 14. Espacios Deportivos

	2010	2011
Campos de tiro		
Campos de golf		
Campos de fútbol		
Rocodromos		
Pistas de petanca		
Pistas de padel		
Pistas de atletismo		
Piscinas cubiertas		
Pistas de squash		
Pistas polideportivas	1	1
Pistas de tenis		
Piscinas al aire libre		
Pabellones polideportivos		
Pabellones con fronton		
Frontones	1	1

## 15. Turismo - 2012

	Establecimientos	Habitaciones	Plazas
Hoteles			
Casas rurales	3	13	26
Restaurantes			
Hostales			
Pensiones			
Turismo activo			
Agencias de viajes			
Apartamentos			
Campings			
Albergues turísticos			
Empresas organizadoras de congresos y reuniones			

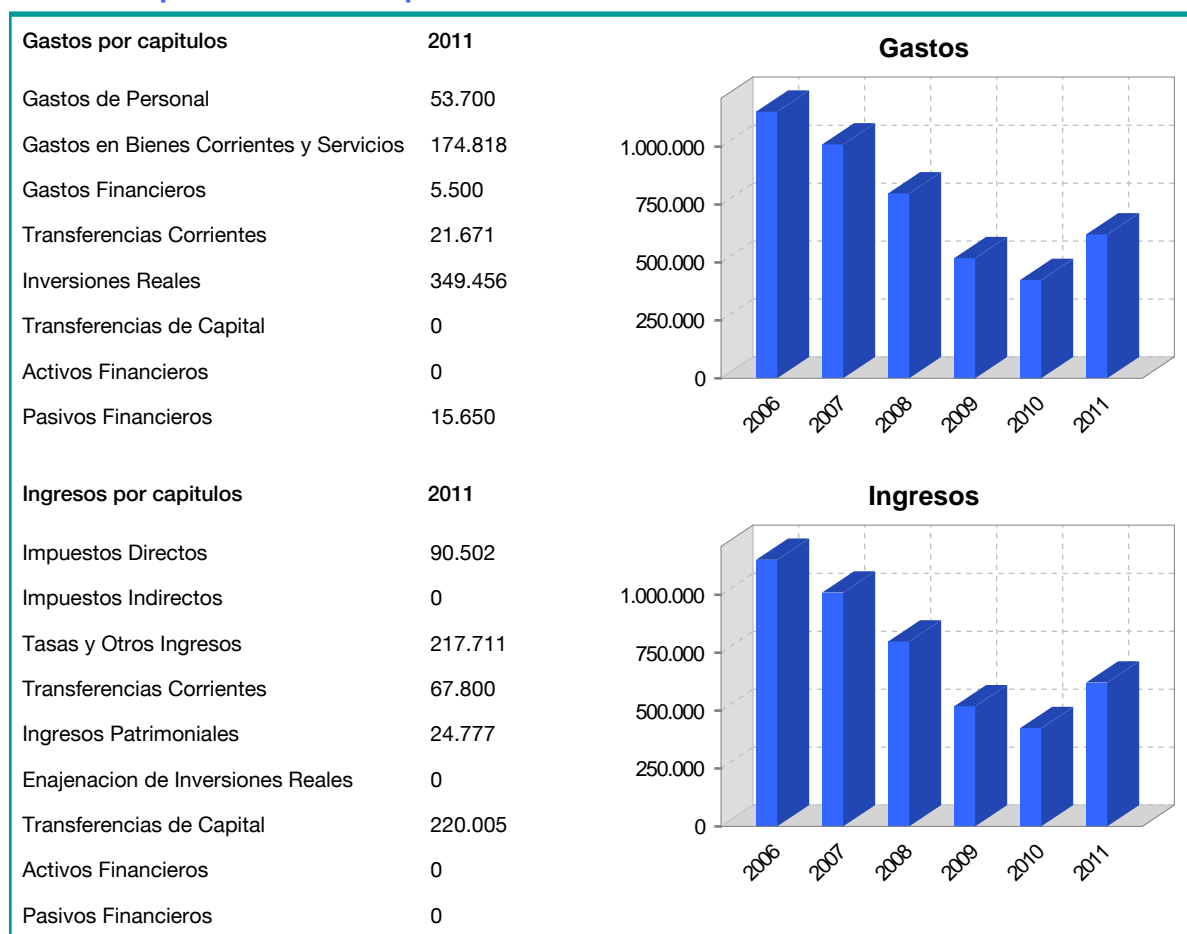
## 16. Educación - Curso 2011 / 2012 - Centros públicos

Educación Infantil, Primaria y Especial	ESO, Bachillerato y Ciclos Formativos
Institución educativa	Institución educativa

## 17. Educación - Curso 2011 / 2012 - Centros privados

Educación Infantil, Primaria y Especial	ESO, Bachillerato y Ciclos Formativos
Institución educativa	Institución educativa

## 18. Presupuestos Municipales



## 19. Elecciones

