

Ficha Municipal - 2012
Comunidad Autónoma de La Rioja



Gobierno de La Rioja
Consejería de
Administración Pública
y Hacienda



Instituto
de Estadística
de La Rioja



1. Datos Generales

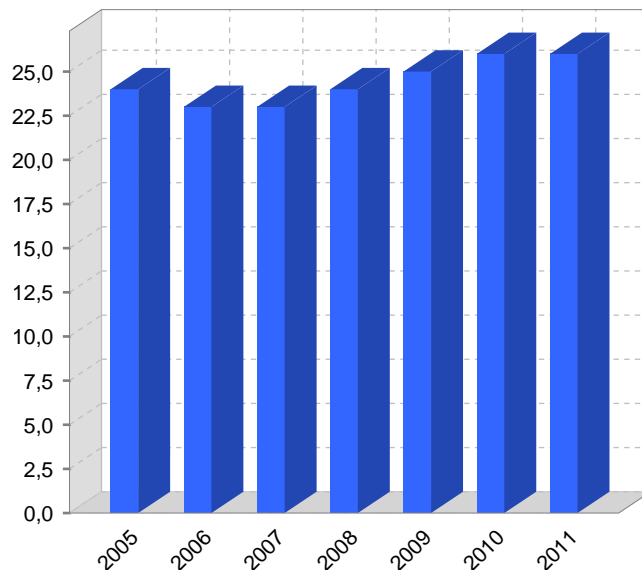
Código INE	26067	Superficie municipal (Km ²)	11,17
Municipio	Gallinero de Cameros	Altitud máxima del núcleo principal del municipio (m)	1.055
Partido judicial	Logroño	Distancia a la capital	43
Zona de salud	Torrecilla en Cameros	Número de núcleos	2

2. Evolución Demográfica

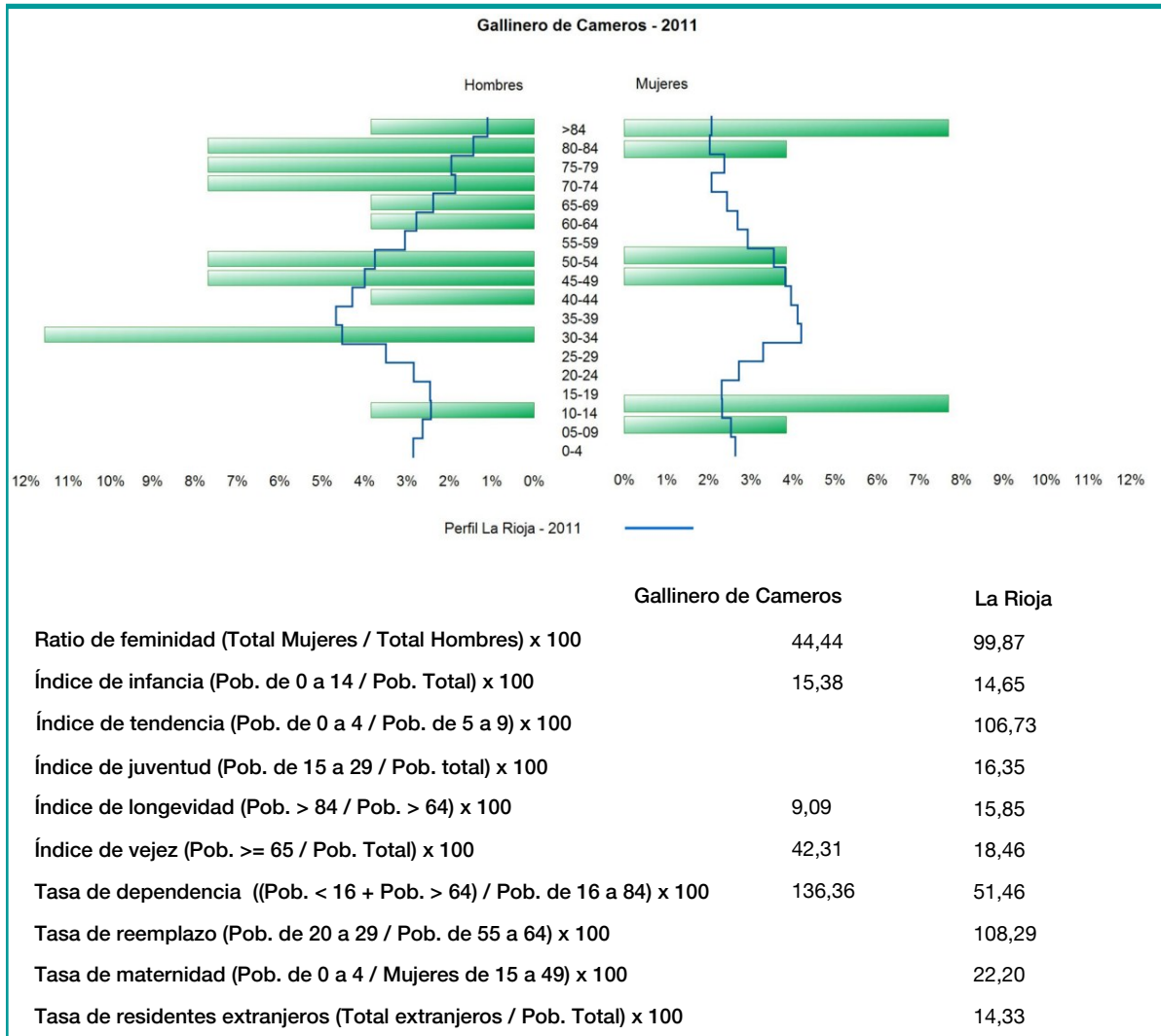
Padrón	2005	2006	2007	2008	2009	2010	2011
Total	24	23	23	24	25	26	26
Hombres	15	15	15	17	17	18	18
Mujeres	9	8	8	7	8	8	8
Densidad	2,1	2,1	2,1	2,1	2,2	2,3	2,3

Padrón municipal de habitantes

Censo	1991	2001
Total	25	25
Hombres	16	15
Mujeres	9	10
Extranjeros		



3. Pirámide, índices y tasas de Población (1/1/2011)



4. Movimiento Natural de la Población

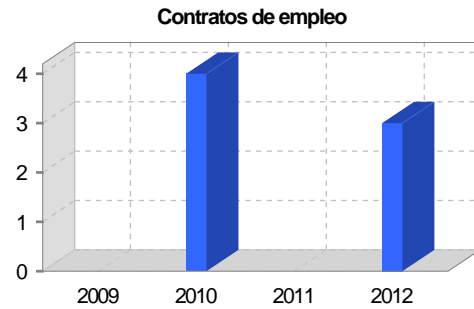
	2005	2006	2007	2008	2009	2010
Nacimientos						
Defunciones	1		1		1	
Matrimonios						
Crecimiento vegetativo	-1		-1		-1	
Tasa bruta de mortalidad	42,55	43,48	42,55	40,82	39,22	
Tasa bruta de natalidad						
Tasa bruta de nupcialidad						

5. Mercado Laboral. (a 31 de marzo)

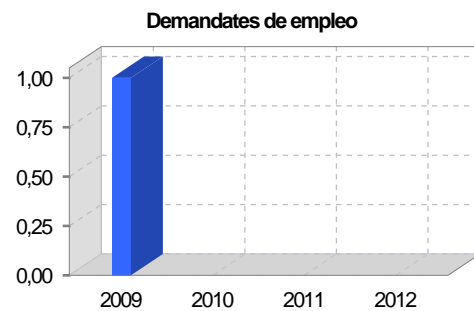
Afiliados en alta laboral en la Seguridad Social (2012)

Total	Régimen general y otros		Autónomo no agrario		Autónomo agrario (SETA)	
1					1	

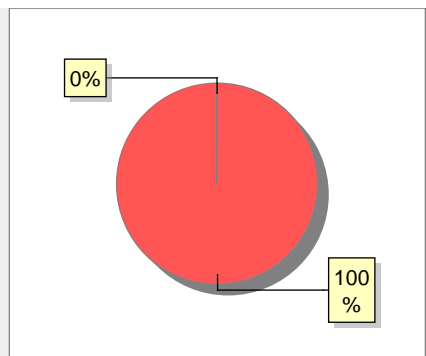
Contratos	2009	2010	2011	2012
Total		4		3
Hombres		4		2
Mujeres				1



Paro registrado	2009	2010	2011	2012
Total	1			
Hombres	1			



6. Catastro



● Superficie rústica (Ha.)	1.127,68
● Superficie urbana (Ha.)	0,87

Titulares 2012

Urbano 48

Rústico 53

Urbano/Rústico 86

Unidades Rústicas 2011

Parcelas 960

Subparcelas 995

Valor Catastral Rústico 2011

Valor (Miles de Euros) 101,72

Valor Catastral Urbano 2011

Valor catastral del suelo 97,67

Valor catastral de la construcción 206,29

Unidades Urbanas 2011

Industrial 27

Residencial 18

Equipamiento 4

Suelo vacante 32

Superficie Urbana 2011

Superficie edificada 0,48

Superficie sin edificar 0,39

7. Ganadería - 2011

	Cabezas ganaderas	Unidades ganaderas
Aves		
Gallinas		
Pollos		
Bovinos		
Terneros de cebo	3	1,80
Vacas de carne	60	60,00
Vacas de ordeño		
Conejas		
Conejas		
Ovinos y Caprinos		
Cabras		
Ovejas		
Porcinos		
Cerdas		
Cerdos de cebo		

A pie chart representing the distribution of livestock units. It consists of a single red circle, indicating that 100% of the units are Bovino (63).

8. Distribución General del Terreno - 2011

	Total	Regadío	Secano
Total Municipal	1.128		1.128
Tierras de cultivo			
Barbecho y otras tierras			
Cultivos herbáceos			
Cultivos leñosos			
Tierras para pastos			
Pastizales	76		76
Prados naturales	4		4
Terreno forestal			
Monte abierto			
Monte leñoso	177		177
Monte maderable	696		696
Otras superficies			
Erial a pastos	140		140
Espartizal			
Ríos y lagos	2		2
Superficie no agrícola	13		13
Terreno improductivo	20		20

A pie chart showing the distribution of land types. The segments are: Terreno forestal (873 Ha, 77%), Tierras para pastos (80 Ha, 16%), and Otras superficies (175 Ha, 7%).

9. Distribución de cultivos herbáceos (Ha.) - 2011

	Secano	Regadío	Total
Total cultivos herbáceos			
Cereales grano			
Leguminosas grano			
Patata			
Cultivos industriales			
Flores y plantas			
Cultivos forrajeros			
Hortalizas			

SIN DATOS

10. Distribución de cultivos leñosos (Ha.) - 2011

	Secano	Regadío	Total
Total cultivos herbáceos			
Cítricos			
Frutales			
Viñedo			
Olivar			
Otros cultivos leñosos			
Viveros			

SIN DATOS

11. Parque de Vehículos

	2003	2004	2005	2006	2007	2008	2009	2010	2011
Total vehículos	22	26	25	24	22	23	24	23	22
Automóviles	17	19	19	17	14	14	13	12	11
Motos							1	1	1
Furgonetas y Camiones	4	6	5	7	7	7	8	8	8
Autobuses									
Tractores industriales									
Otros vehículos	1	1	1		1	2	2	2	2

12. Entidades Financieras

	2006	2007	2008	2009	2010	2011
Entidades de depósito						
Entidades Financieras de Crédito						

13. Salud

	2007	2008	2009	2010	2011
Centros de salud					
Consultorios	1	1	1	1	1
Farmacias					
Botiquines					

14. Espacios Deportivos

	2010	2011
Campos de tiro		
Campos de golf		
Campos de futbol		
Rocodromos		
Pistas de petanca		
Pistas de padel		
Pistas de atletismo		
Piscinas cubiertas		
Pistas de squash		
Pistas polideportivas		
Pistas de tenis		
Piscinas al aire libre		
Pabellones polideportivos		
Pabellones con fronton		
Frontones		

15. Turismo - 2012

	Establecimientos	Habitaciones	Plazas
Hoteles			
Casas rurales			
Restaurantes			
Hostales			
Pensiones			
Turismo activo			
Agencias de viajes			
Apartamentos			
Campings			
Albergues turísticos			
Empresas organizadoras de congresos y reuniones			

16. Educación - Curso 2011 / 2012 - Centros públicos

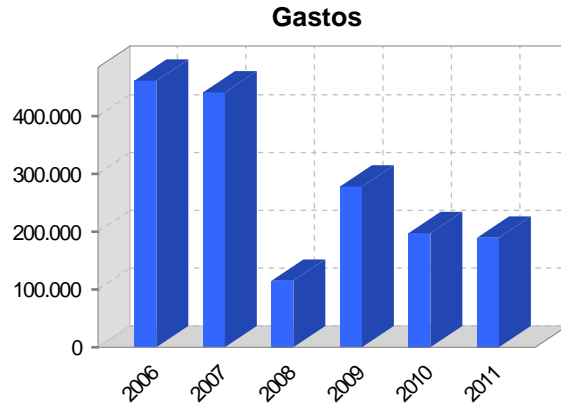
Educación Infantil, Primaria y Especial	ESO, Bachillerato y Ciclos Formativos
Institución educativa	Institución educativa

17. Educación - Curso 2011 / 2012 - Centros privados

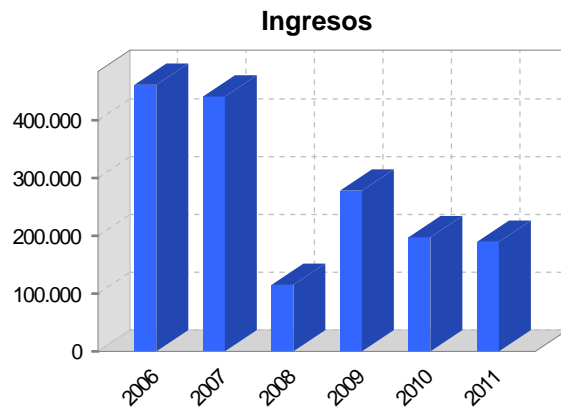
Educación Infantil, Primaria y Especial	ESO, Bachillerato y Ciclos Formativos
Institución educativa	Institución educativa

18. Presupuestos Municipales

Gastos por capitulos	2011
Gastos de Personal	8.500
Gastos en Bienes Corrientes y Servicios	24.000
Gastos Financieros	100
Transferencias Corrientes	16.200
Inversiones Reales	140.700
Transferencias de Capital	0
Activos Financieros	0
Pasivos Financieros	0



Ingresos por capitulos	2011
Impuestos Directos	6.060
Impuestos Indirectos	4.000
Tasas y Otros Ingresos	20.000
Transferencias Corrientes	17.000
Ingresos Patrimoniales	13.140
Enajenacion de Inversiones Reales	0
Transferencias de Capital	129.300
Activos Financieros	0
Pasivos Financieros	0

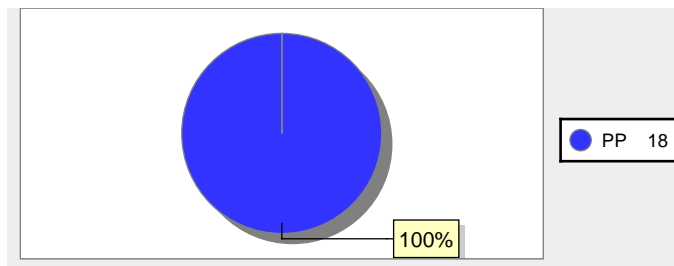


19. Elecciones

Alcalde Miguel Ángel Gómez De Pedro Fecha de posesión 11-06-2011

Elecciones municipales 2011

PP 18



Elecciones autonómicas 2011

PP 16
PSOE 5

