

## Ficha Municipal - 2012

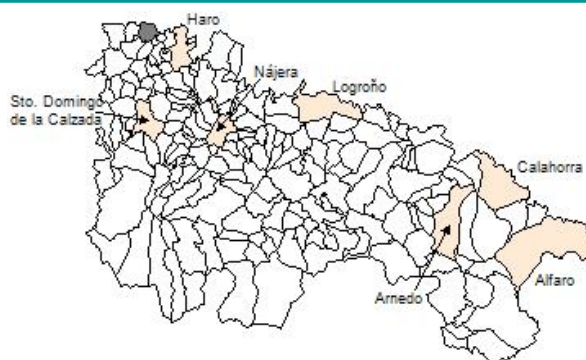
### Comunidad Autónoma de La Rioja



Gobierno de La Rioja  
Consejería de  
Administración Pública  
y Hacienda



Instituto  
de Estadística  
de La Rioja



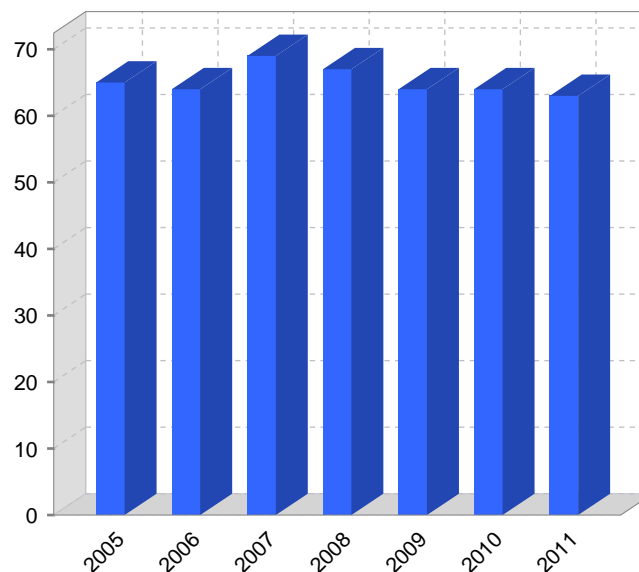
## 1. Datos Generales

Código INE	26065	Superficie municipal (Km <sup>2</sup> )	15,44
Municipio	Galbárruli	Altitud máxima del núcleo principal del municipio (m)	652
Partido judicial	Haro	Distancia a la capital	62
Zona de salud	Haro	Número de núcleos	4

## 2. Evolución Demográfica

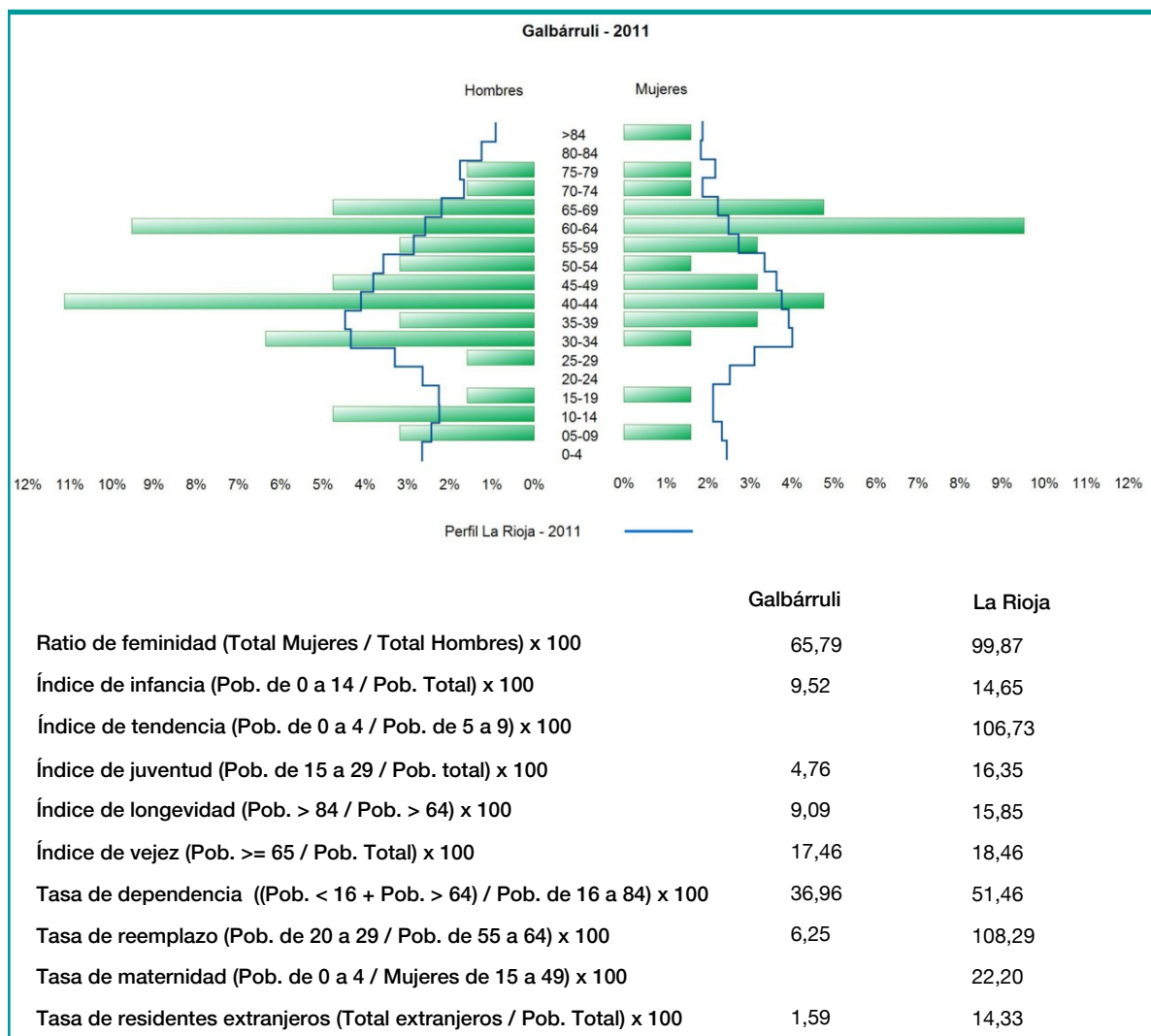
Padrón	2005	2006	2007	2008	2009	2010	2011
Total	65	64	69	67	64	64	63
Hombres	39	38	39	39	39	39	38
Mujeres	26	26	30	28	25	25	25
Densidad	4,2	4,1	4,5	4,3	4,1	4,1	4,1

Padrón municipal de habitantes



Censo	1991	2001
Total	60	61
Hombres	34	36
Mujeres	26	25
Extranjeros		1

### 3. Pirámide, índices y tasas de Población (1/1/2011)



### 4. Movimiento Natural de la Población

	2005	2006	2007	2008	2009	2010
Nacimientos				1		
Defunciones	1	1		1		
Matrimonios	2	1				
Crecimiento vegetativo	-1	-1		0		
Tasa bruta de mortalidad	15,50	15,04	14,71	15,27		
Tasa bruta de natalidad			14,71	15,27		
Tasa bruta de nupcialidad	23,26	15,04				

## 5. Mercado Laboral. (a 31 de marzo)

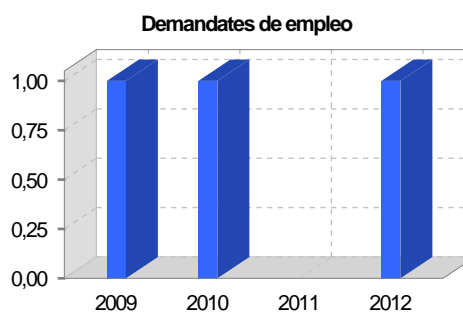
### Afiliados en alta laboral en la Seguridad Social (2012)

Total	Régimen general y otros	Autónomo no agrario	Autónomo agrario (SETA)
20	8	2	10

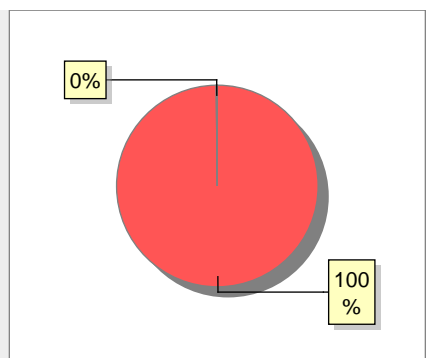
Contratos	2009	2010	2011	2012
Total				
Hombres				



Paro registrado	2009	2010	2011	2012
Total	1	1		1
Hombres	1	1		1
Mujeres				



## 6. Catastro



● Superficie rústica (Ha.)	2.371,83
● Superficie urbana (Ha.)	4,55

### Titulares 2012

Urbano	164
Rústico	318
Urbano/Rústico	387

### Unidades Rústicas 2011

Parcelas	1.922
Subparcelas	1.315

### Valor Catastral Rústico 2011

Valor (Miles de Euros)	491,21
------------------------	--------

### Valor Catastral Urbano 2011

Valor catastral del suelo	532,25
Valor catastral de la construcción	1.139,95

### Unidades Urbanas 2011

Industrial	73
Residencial	76
Terciario y comercial	1
Equipamiento	3
Suelo vacante	51
Edificio Singular	1

### Superficie Urbana 2011

Superficie edificada	3,14
Superficie sin edificar	1,41

## 7. Ganadería - 2011

	Cabezas ganaderas	Unidades ganaderas
<b>Aves</b>		
Gallinas		
Pollos		
<b>Bovinos</b>	48	28,80
Terneros de cebo	48	28,80
Vacas de carne		
Vacas de ordeño		
<b>Conejas</b>		
Conejas		
<b>Ovinos y Caprinos</b>	50	7,50
Cabras	20	3,00
Ovejas	30	4,50
<b>Porcinos</b>		
Cerdas		
Cerdos de cebo		

51% Bovino 48 49% Ovino y caprino 50

## 8. Distribución General del Terreno - 2011

	Total	Regadío	Secano
<b>Total Municipal</b>	1.540	6	1.534
<b>Tierras de cultivo</b>	708	6	702
Barbecho y otras tierras	66		66
Cultivos herbáceos	505	2	503
Cultivos leñosos	137	4	133
<b>Tierras para pastos</b>	123		123
Pastizales	123		123
Prados naturales			
<b>Terreno forestal</b>	475		475
Monte abierto	9		9
Monte leñoso	164		164
Monte maderable	302		302
<b>Otras superficies</b>	234		234
Erial a pastos	161		161
Espartizal			
Ríos y lagos	13		13
Superficie no agrícola	56		56
Terreno improductivo	4		4

46% 8% 31% 15%

● Tierras de cultivo 708 ● Tierras para pastos 123 ● Terreno forestal 475  
● Otras superficies 234

## 9. Distribución de cultivos herbáceos (Ha.) - 2011

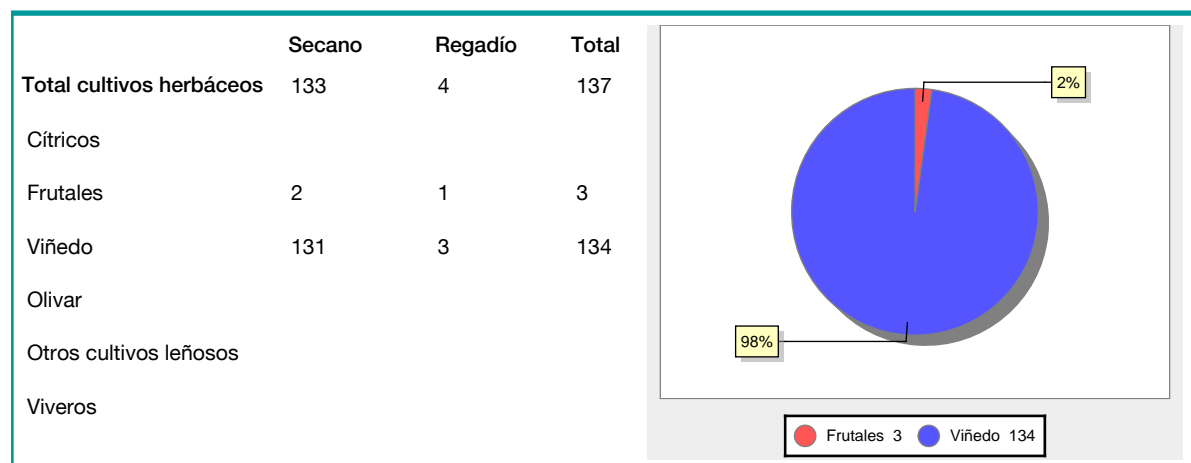
	Secano	Regadío	Total
<b>Total cultivos herbáceos</b>	503	2	505
Cereales grano	471		471
Leguminosas grano			
Patata		2	2
Cultivos industriales	24		24
Flores y plantas			
Cultivos forrajeros	8		8
Hortalizas			

93% 5% 2% 0%

● Cereales grano 471 ● Patata 2 ● Cultivos industriales 24  
● Cultivos forrajeros 8

## 10. Distribución de cultivos leñosos (Ha.) - 2011



## 11. Parque de Vehículos

	2003	2004	2005	2006	2007	2008	2009	2010	2011
Total vehículos	45	47	50	52	58	60	61	63	62
Automóviles	31	32	35	34	36	39	41	43	41
Motos									
Furgonetas y Camiones	11	11	11	12	16	15	14	15	16
Autobuses									
Tractores industriales									
Otros vehículos	3	4	4	6	6	6	6	5	5

## 12. Entidades Financieras

	2006	2007	2008	2009	2010	2011
Entidades de depósito						
Entidades Financieras de Crédito						

## 13. Salud

	2007	2008	2009	2010	2011
Centros de salud					
Consultorios	1	1	1	1	1
Farmacias					
Botiquines					

## 14. Espacios Deportivos

	2010	2011
Campos de tiro		
Campos de golf		
Campos de futbol		
Rocodromos		
Pistas de petanca		
Pistas de padel		
Pistas de atletismo		
Piscinas cubiertas		
Pistas de squash		
Pistas polideportivas		
Pistas de tenis		
Piscinas al aire libre		
Pabellones polideportivos		
Pabellones con fronton		
Frontones		

## 15. Turismo - 2012

	Establecimientos	Habitaciones	Plazas
Hoteles			
Casas rurales			
Restaurantes			
Hostales			
Pensiones			
Turismo activo			
Agencias de viajes			
Apartamentos			
Campings			
Albergues turísticos			
Empresas organizadoras de congresos y reuniones			

## 16. Educación - Curso 2011 / 2012 - Centros públicos

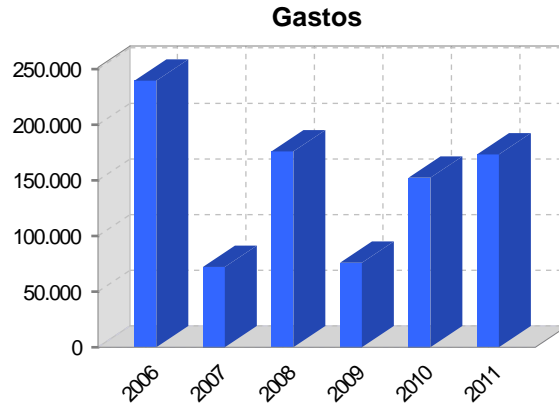
Educación Infantil, Primaria y Especial	ESO, Bachillerato y Ciclos Formativos
Institución educativa	Institución educativa

## 17. Educación - Curso 2011 / 2012 - Centros privados

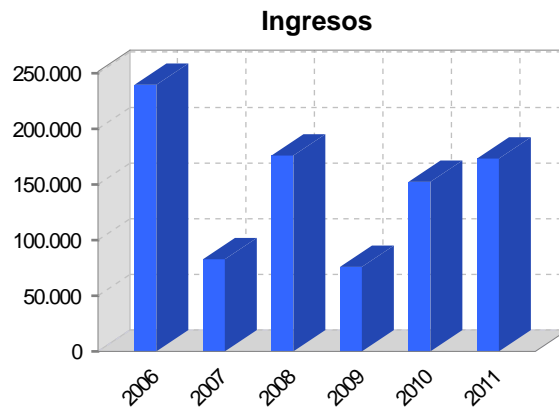
Educación Infantil, Primaria y Especial	ESO, Bachillerato y Ciclos Formativos
Institución educativa	Institución educativa

## 18. Presupuestos Municipales

Gastos por capitulos	2011
Gastos de Personal	18.721
Gastos en Bienes Corrientes y Servicios	44.500
Gastos Financieros	0
Transferencias Corrientes	2.100
Inversiones Reales	107.986
Transferencias de Capital	0
Activos Financieros	0
Pasivos Financieros	0



Ingresos por capitulos	2011
Impuestos Directos	11.906
Impuestos Indirectos	0
Tasas y Otros Ingresos	22.935
Transferencias Corrientes	22.000
Ingresos Patrimoniales	17.817
Enajenacion de Inversiones Reales	0
Transferencias de Capital	98.648
Activos Financieros	0
Pasivos Financieros	0

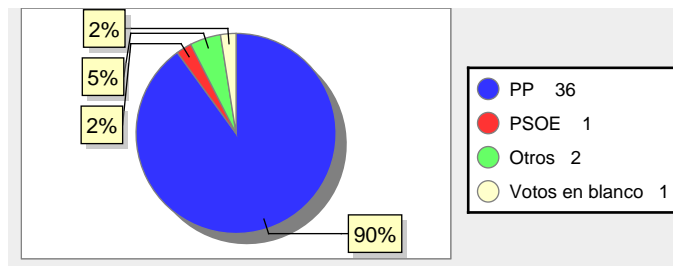


## 19. Elecciones

Alcalde Nicomedes Ruiz Martínez Salinas Fecha de posesión 11-06-2011

### Elecciones municipales 2011

PP	36
PSOE	1
Otros	2
Votos en blanco	1



### Elecciones autonómicas 2011

PP	36
PSOE	3
Otros	5

