

## Ficha Municipal - 2012

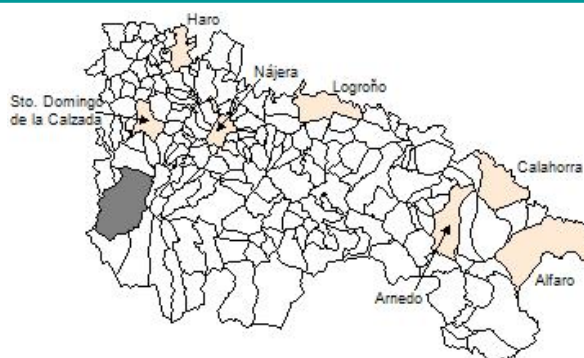
### Comunidad Autónoma de La Rioja



Gobierno de La Rioja  
Consejería de  
Administración Pública  
y Hacienda



Instituto  
de Estadística  
de La Rioja



## 1. Datos Generales

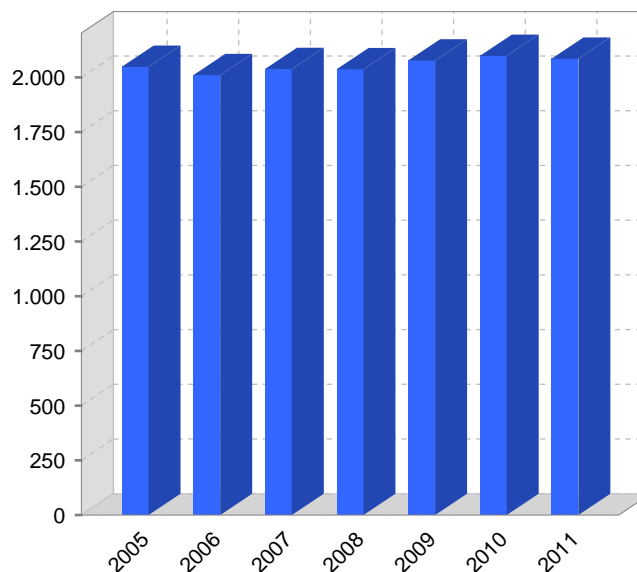
Código INE	26061	Superficie municipal (Km <sup>2</sup> )	142,85
Municipio	Ezcaray	Altitud máxima del núcleo principal del municipio (m)	1.005
Partido judicial	Haro	Distancia a la capital	60
Zona de salud	Santo Domingo de la Calzada	Número de núcleos	16

## 2. Evolución Demográfica

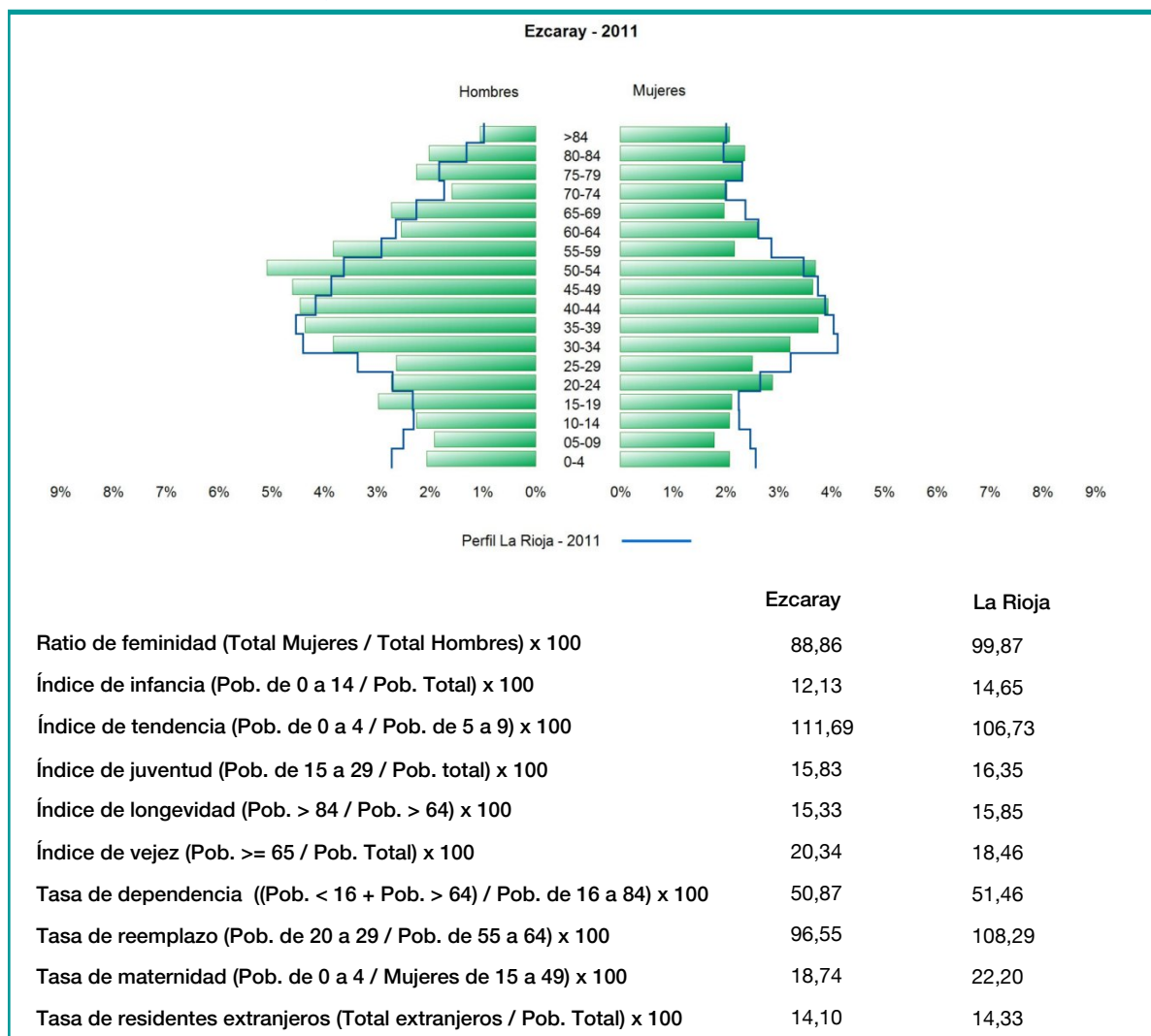
Padrón	2005	2006	2007	2008	2009	2010	2011
Total	2.048	2.010	2.038	2.037	2.077	2.098	2.085
Hombres	1.115	1.084	1.096	1.096	1.097	1.112	1.104
Mujeres	933	926	942	941	980	986	981
Densidad	14,3	14,1	14,3	14,3	14,5	14,7	14,6

Padrón municipal de habitantes

Censo	1991	2001
Total	1.749	1.912
Hombres	926	1.021
Mujeres	823	891
Extranjeros		70



### 3. Pirámide, índices y tasas de Población (1/1/2011)



### 4. Movimiento Natural de la Población

	2005	2006	2007	2008	2009	2010
Nacimientos	14	12	18	15	19	21
Defunciones	25	28	26	18	22	37
Matrimonios	7	5	11	12	7	10
Crecimiento vegetativo	-11	-16	-8	-3	-3	-16
Tasa bruta de mortalidad	13,06	13,34	10,80	9,72	14,13	17,69
Tasa bruta de natalidad	6,41	7,41	8,10	8,26	9,58	10,04
Tasa bruta de nupcialidad	2,96	3,95	5,64	4,62	4,07	4,78

## 5. Mercado Laboral. (a 31 de marzo)

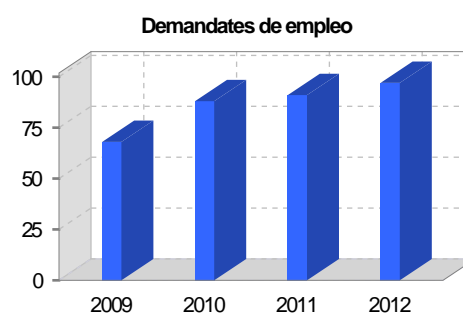
### Afiliados en alta laboral en la Seguridad Social (2012)

Total	Régimen general y otros	Autónomo no agrario	Autónomo agrario (SETA)
836	599	227	10

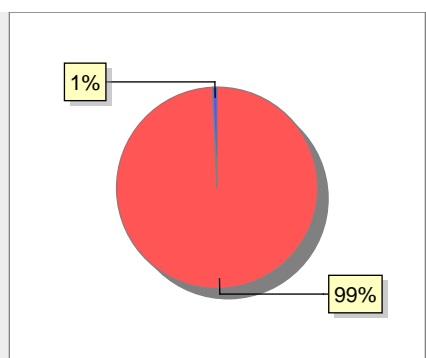
Contratos	2009	2010	2011	2012
Total	118	134	150	160
Hombres	52	57	67	86
Mujeres	66	77	83	74



Paro registrado	2009	2010	2011	2012
Total	68	88	91	97
Hombres	37	53	53	58
Mujeres	31	35	38	39



## 6. Catastro



● Superficie rústica (Ha.)	14.159,16
● Superficie urbana (Ha.)	106,53

### Titulares 2012

Urbano	5.847
Rústico	1.534
Urbano/Rústico	6.732

### Unidades Rústicas 2011

Parcelas	12.900
Subparcelas	13.382

### Valor Catastral Rústico 2011

Valor (Miles de Euros)	1.912,82
------------------------	----------

### Valor Catastral Urbano 2011

Valor catastral del suelo	47.554,48
Valor catastral de la construcción	130.982,23

### Unidades Urbanas 2011

Industrial	264
Residencial	4.113
Terciario y comercial	2.014
Equipamiento	21
Suelo vacante	508
Edificio Singular	1

### Superficie Urbana 2011

Superficie edificada	51,24
Superficie sin edificar	55,29

### 7. Ganadería - 2011

	Cabezas ganaderas	Unidades ganaderas
<b>Aves</b>		
Gallinas		
Pollos		
<b>Bovinos</b>		
Terneros de cebo	1.401	1.359,40
Vacas de carne	104	62,40
Vacas de ordeño	1.297	1.297,00
<b>Conejas</b>		
Conejas		
<b>Ovinos y Caprinos</b>		
Cabras	499	74,85
Ovejas	73	10,95
	426	63,90
<b>Porcinos</b>		
Cerdas		
Cerdos de cebo		

Categoría	Porcentaje
Bovino	74%
Ovino y caprino	26%

### 8. Distribución General del Terreno - 2011

	Total	Regadío	Secano
<b>Total Municipal</b>	14.269	71	14.198
<b>Tierras de cultivo</b>			
Barbecho y otras tierras	86	34	52
Cultivos herbáceos	48	14	34
Cultivos leñosos	26	11	15
	12	9	3
<b>Tierras para pastos</b>			
Pastizales	4.613	30	4.583
Pastizales	4.233		4.233
Prados naturales	380	30	350
<b>Terreno forestal</b>			
Monte abierto	7.891	7	7.884
Monte abierto	25		25
Monte leñoso	1.233		1.233
Monte maderable	6.633	7	6.626
<b>Otras superficies</b>			
Erial a pastos	1.679		1.679
Erial a pastos	1.261		1.261
Espartizal			
Ríos y lagos	120		120
Superficie no agrícola	277		277
Terreno improductivo	21		21

Categoría	Porcentaje
Tierras de cultivo	12%
Tierras para pastos	32%
Terreno forestal	55%
Otras superficies	1%

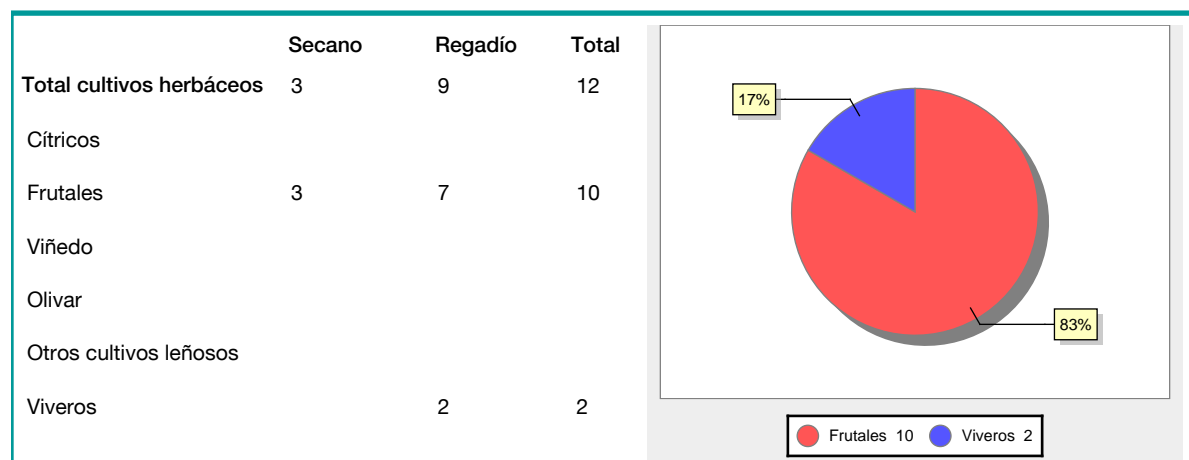
### 9. Distribución de cultivos herbáceos (Ha.) - 2011

	Secano	Regadío	Total
<b>Total cultivos herbáceos</b>	15	11	26
Cereales grano			
Leguminosas grano			
Patata		4	4
Cultivos industriales			
Flores y plantas			
Cultivos forrajeros	15	2	17
Hortalizas		5	5

Categoría	Porcentaje
Cultivos forrajeros	65%
Patata	15%
Hortalizas	19%

## 10. Distribución de cultivos leñosos (Ha.) - 2011



## 11. Parque de Vehículos

	2003	2004	2005	2006	2007	2008	2009	2010	2011
Total vehículos	997	1.053	1.113	1.146	1.215	1.223	1.227	1.277	1.293
Automóviles	651	680	702	713	735	734	740	784	803
Motos	51	57	70	86	92	94	95	103	102
Furgonetas y Camiones	262	281	305	312	342	347	344	339	337
Autobuses									
Tractores industriales	2	2	1	1	1	1			
Otros vehículos	31	33	35	34	45	47	48	51	51

## 12. Entidades Financieras

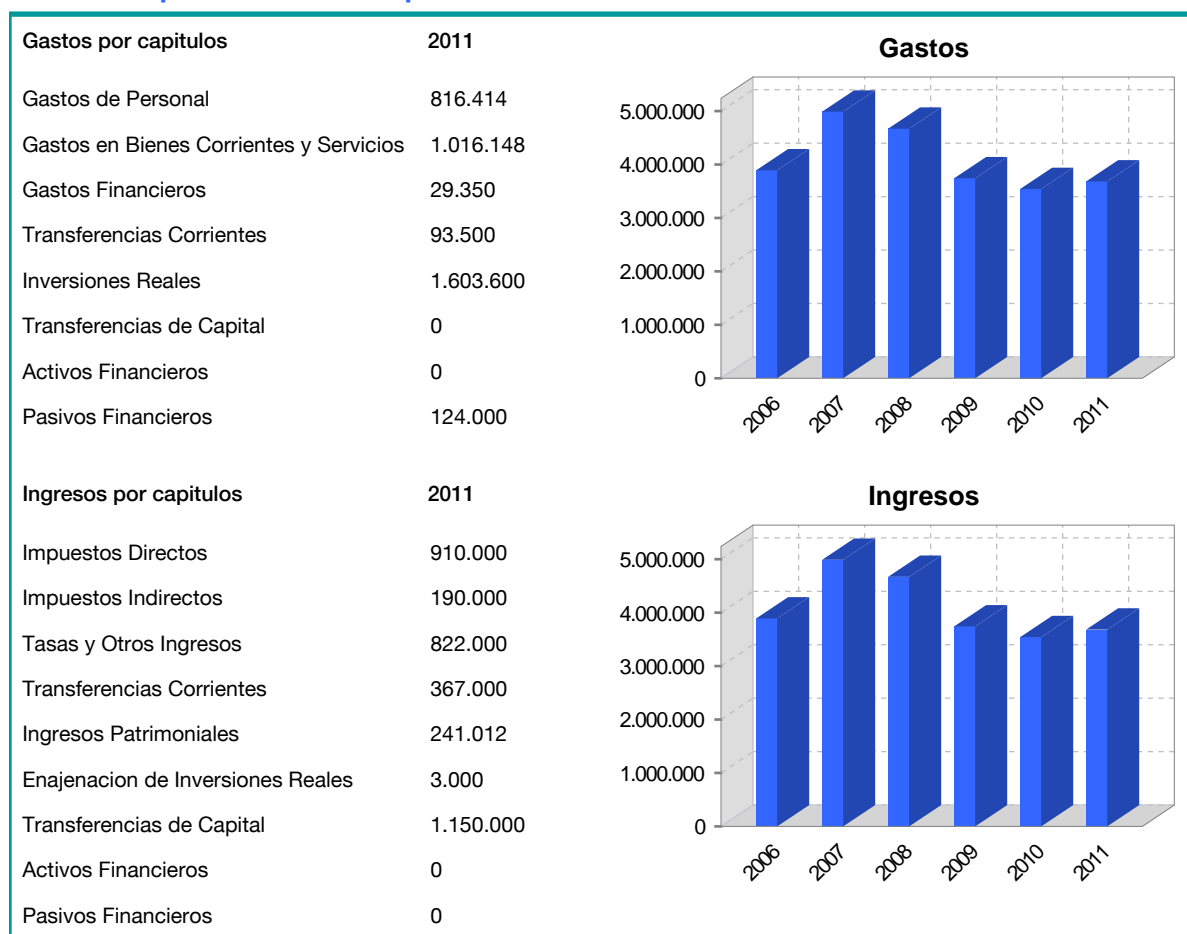
	2006	2007	2008	2009	2010	2011
Entidades de depósito	4	4	4	4	4	3
Entidades Financieras de Crédito						

## 13. Salud

	2007	2008	2009	2010	2011
Centros de salud					
Consultorios	1	1	1	1	1
Farmacias	1	1	2	2	2
Botiquines					



## 18. Presupuestos Municipales



## 19. Elecciones

