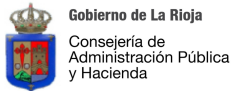


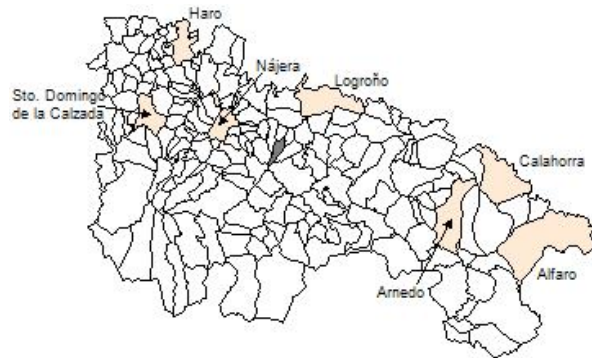
**Ficha Municipal - 2012**  
**Comunidad Autónoma de La Rioja**



Gobierno de La Rioja  
Consejería de  
Administración Pública  
y Hacienda



Instituto  
de Estadística  
de La Rioja



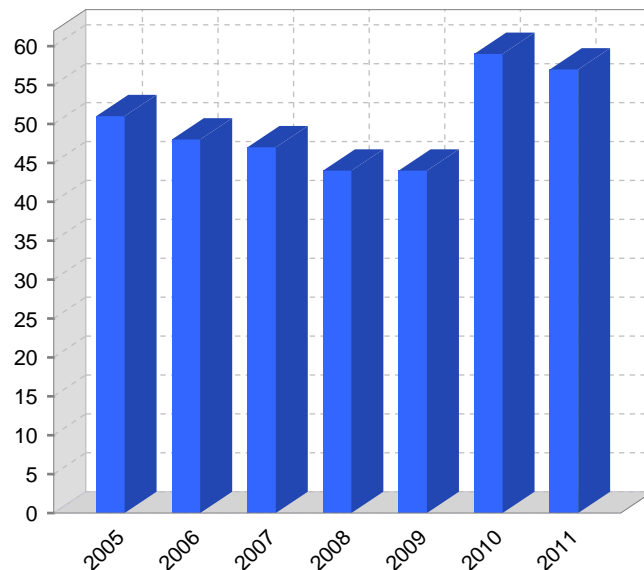
**1. Datos Generales**

Código INE	26057	Superficie municipal (Km <sup>2</sup> )	11,29
Municipio	Darooca de Rioja	Altitud máxima del núcleo principal del municipio (m)	727
Partido judicial	Logroño	Distancia a la capital	19
Zona de salud	Navarrete	Número de núcleos	2

**2. Evolución Demográfica**

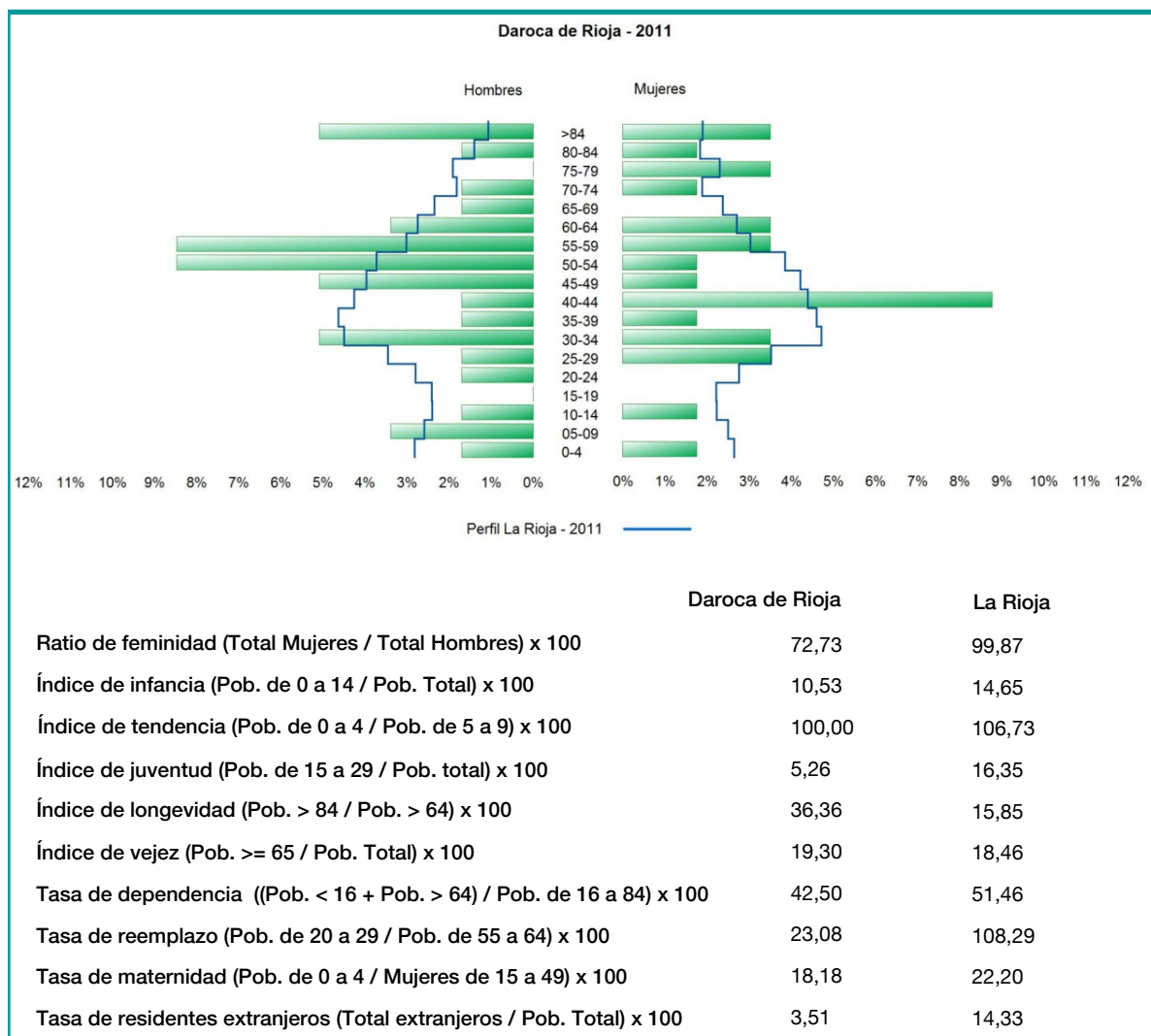
Padrón	2005	2006	2007	2008	2009	2010	2011
Total	51	48	47	44	44	59	57
Hombres	28	26	25	22	25	32	33
Mujeres	23	22	22	22	19	27	24
Densidad	4,5	4,3	4,2	3,9	3,9	5,2	5,0

**Padrón municipal de habitantes**



Censo	1991	2001
Total	57	61
Hombres	35	37
Mujeres	22	24
Extranjeros		2

### 3. Pirámide, índices y tasas de Población (1/1/2011)



### 4. Movimiento Natural de la Población

	2005	2006	2007	2008	2009	2010
Nacimientos				1		
Defunciones				1	2	1
Matrimonios						
Crecimiento vegetativo				0	-2	-1
Tasa bruta de mortalidad			21,98	34,09	29,13	17,24
Tasa bruta de natalidad			21,98	22,73		
Tasa bruta de nupcialidad						

## 5. Mercado Laboral. (a 31 de marzo)

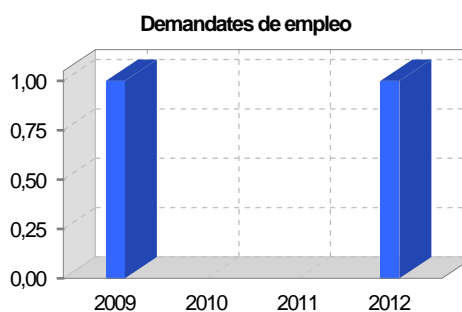
### Afiliados en alta laboral en la Seguridad Social (2012)

Total	Régimen general y otros	Autónomo no agrario	Autónomo agrario (SETA)
17	9	3	5

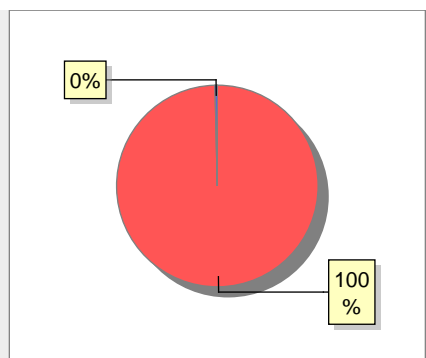
Contratos	2009	2010	2011	2012
Total		5	10	3
Hombres		3	3	1
Mujeres		2	7	2



Paro registrado	2009	2010	2011	2012
Total	1			1
Mujeres	1			1



## 6. Catastro



● Superficie rústica (Ha.)	1.121,4
● Superficie urbana (Ha.)	4,28

### Titulares 2012

Urbano	130
Rústico	208
Urbano/Rústico	249

### Unidades Rústicas 2011

Parcelas	1.262
Subparcelas	1.500

### Valor Catastral Rústico 2011

Valor (Miles de Euros)	918,54
------------------------	--------

### Valor Catastral Urbano 2011

Valor catastral del suelo	954,89
Valor catastral de la construcción	2.359,34

### Unidades Urbanas 2011

Industrial	27
Residencial	65
Terciario y comercial	6
Equipamiento	2
Suelo vacante	63
Edificio Singular	1

### Superficie Urbana 2011

Superficie edificada	2,22
Superficie sin edificar	2,06

### 7. Ganadería - 2011

	Cabezas ganaderas	Unidades ganaderas
<b>Aves</b>		
Gallinas		
Pollos		
<b>Bovinos</b>	280	267,20
Terneros de cebo	32	19,20
Vacas de carne	248	248,00
Vacas de ordeño		
<b>Conejas</b>		
Conejas		
<b>Ovinos y Caprinos</b>	34	5,10
Cabras	17	2,55
Ovejas	17	2,55
<b>Porcinos</b>		
Cerdas		
Cerdos de cebo		

Categoría	Porcentaje
Bovino	89%
Ovino y caprino	11%

### 8. Distribución General del Terreno - 2011

	Total	Regadío	Secano
<b>Total Municipal</b>	1.122	13	1.109
<b>Tierras de cultivo</b>			
Barbecho y otras tierras	17	1	16
Cultivos herbáceos	30	6	24
Cultivos leñosos	18	4	14
<b>Tierras para pastos</b>			
Pastizales	134		134
Prados naturales			
<b>Terreno forestal</b>			
Monte abierto	6		6
Monte leñoso	139		139
Monte maderable	656	2	654
<b>Otras superficies</b>			
Erial a pastos	71		71
Espartizal			
Ríos y lagos	16		16
Superficie no agrícola	26		26
Terreno improductivo	9		9

Categoría	Porcentaje
Terreno forestal	71%
Tierras para pastos	12%
Otras superficies	11%
Tierras de cultivo	6%

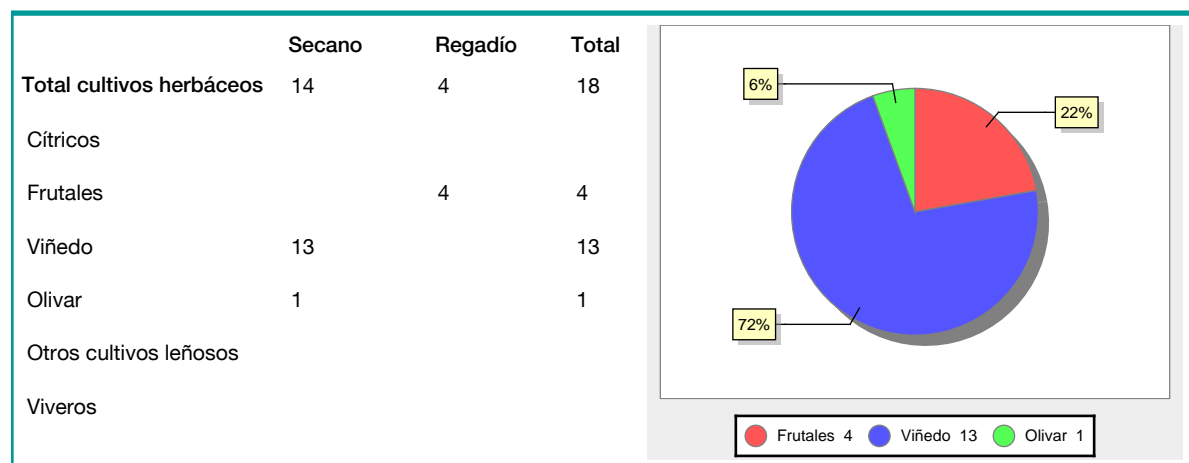
### 9. Distribución de cultivos herbáceos (Ha.) - 2011

	Secano	Regadío	Total
<b>Total cultivos herbáceos</b>	24	6	30
Cereales grano	7		7
Leguminosas grano	8	1	9
Patata		2	2
Cultivos industriales			
Flores y plantas			
Cultivos forrajeros	9	1	10
Hortalizas		2	2

Categoría	Porcentaje
Cultivos forrajeros	33%
Leguminosas grano	30%
Cereales grano	23%
Hortalizas	7%
Patata	7%

## 10. Distribución de cultivos leñosos (Ha.) - 2011



## 11. Parque de Vehículos

	2003	2004	2005	2006	2007	2008	2009	2010	2011
Total vehículos	37	36	39	39	46	42	44	44	50
Automóviles	28	27	23	23	27	23	26	26	32
Motos	2	2	4	4	4	4	4	4	4
Furgonetas y Camiones	7	7	12	12	14	14	13	13	13
Autobuses									
Tractores industriales									
Otros vehículos					1	1	1	1	1

## 12. Entidades Financieras

	2006	2007	2008	2009	2010	2011
Entidades de depósito						
Entidades Financieras de Crédito						

## 13. Salud

	2007	2008	2009	2010	2011
Centros de salud					
Consultorios	1	1	1	1	1
Farmacias					
Botiquines					

### 14. Espacios Deportivos

	2010	2011
Campos de tiro		
Campos de golf		
Campos de futbol		
Rocodromos		
Pistas de petanca		
Pistas de padel		
Pistas de atletismo		
Piscinas cubiertas		
Pistas de squash		
Pistas polideportivas		
Pistas de tenis		
Piscinas al aire libre		
Pabellones polideportivos		
Pabellones con fronton		
Frontones		

### 15. Turismo - 2012

	Establecimientos	Habitaciones	Plazas
Hoteles			
Casas rurales	1	4	8
Restaurantes	1		70
Hostales			
Pensiones			
Turismo activo			
Agencias de viajes			
Apartamentos	1	3	16
Campings			
Albergues turísticos			
Empresas organizadoras de congresos y reuniones			

### 16. Educación - Curso 2011 / 2012 - Centros públicos

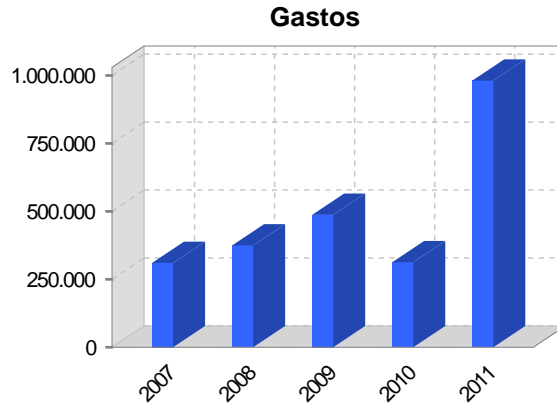
Educación Infantil, Primaria y Especial	ESO, Bachillerato y Ciclos Formativos
Institución educativa	Institución educativa

### 17. Educación - Curso 2011 / 2012 - Centros privados

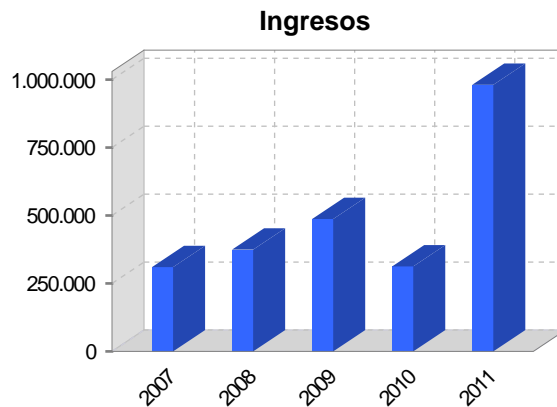
Educación Infantil, Primaria y Especial	ESO, Bachillerato y Ciclos Formativos
Institución educativa	Institución educativa

## 18. Presupuestos Municipales

Gastos por capitulos	2011
Gastos de Personal	9.883
Gastos en Bienes Corrientes y Servicios	69.000
Gastos Financieros	2.000
Transferencias Corrientes	0
Inversiones Reales	900.000
Transferencias de Capital	0
Activos Financieros	0
Pasivos Financieros	0



Ingresos por capitulos	2011
Impuestos Directos	17.000
Impuestos Indirectos	4.083
Tasas y Otros Ingresos	42.600
Transferencias Corrientes	15.000
Ingresos Patrimoniales	42.200
Enajenacion de Inversiones Reales	0
Transferencias de Capital	860.000
Activos Financieros	0
Pasivos Financieros	0

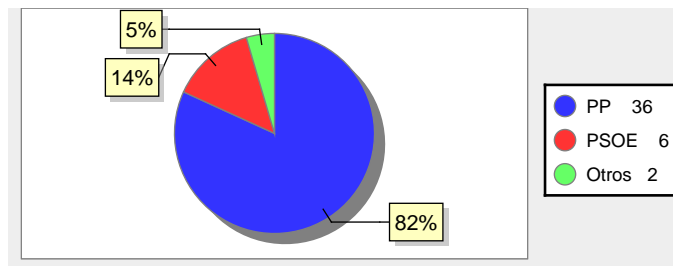


## 19. Elecciones

Alcalde María Teresa Lourdes Álvarez Ocáriz Fecha de posesión 11-06-2011

### Elecciones municipales 2011

PP	36
PSOE	6
Otros	2



### Elecciones autonómicas 2011

PP	28
PSOE	7
Otros	8
Votos en blanco	1

