

## Ficha Municipal - 2012

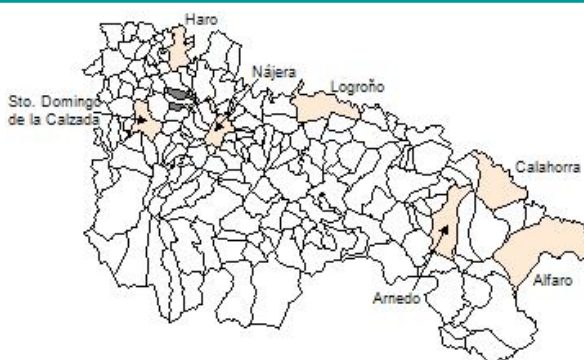
### Comunidad Autónoma de La Rioja



Gobierno de La Rioja  
Consejería de  
Administración Pública  
y Hacienda



Instituto  
de Estadística  
de La Rioja



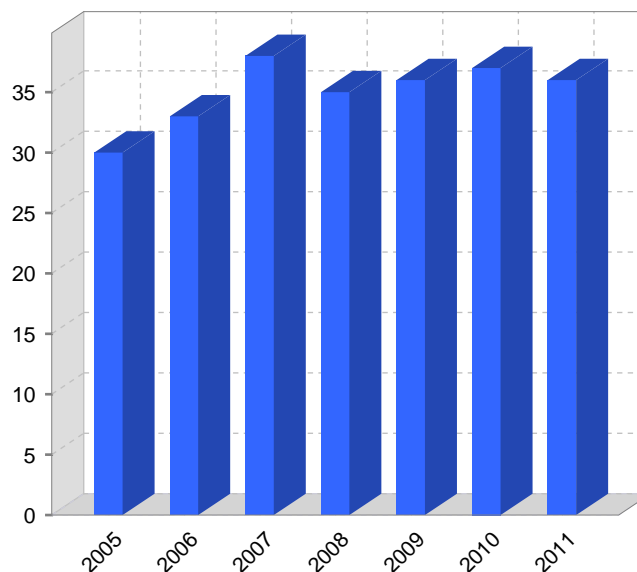
## 1. Datos Generales

Código INE	26048	Superficie municipal (Km <sup>2</sup> )	15,8
Municipio	Cidamón	Altitud máxima del núcleo principal del municipio (m)	607
Partido judicial	Haro	Distancia a la capital	43
Zona de salud	Santo Domingo de la Calzada	Número de núcleos	4

## 2. Evolución Demográfica

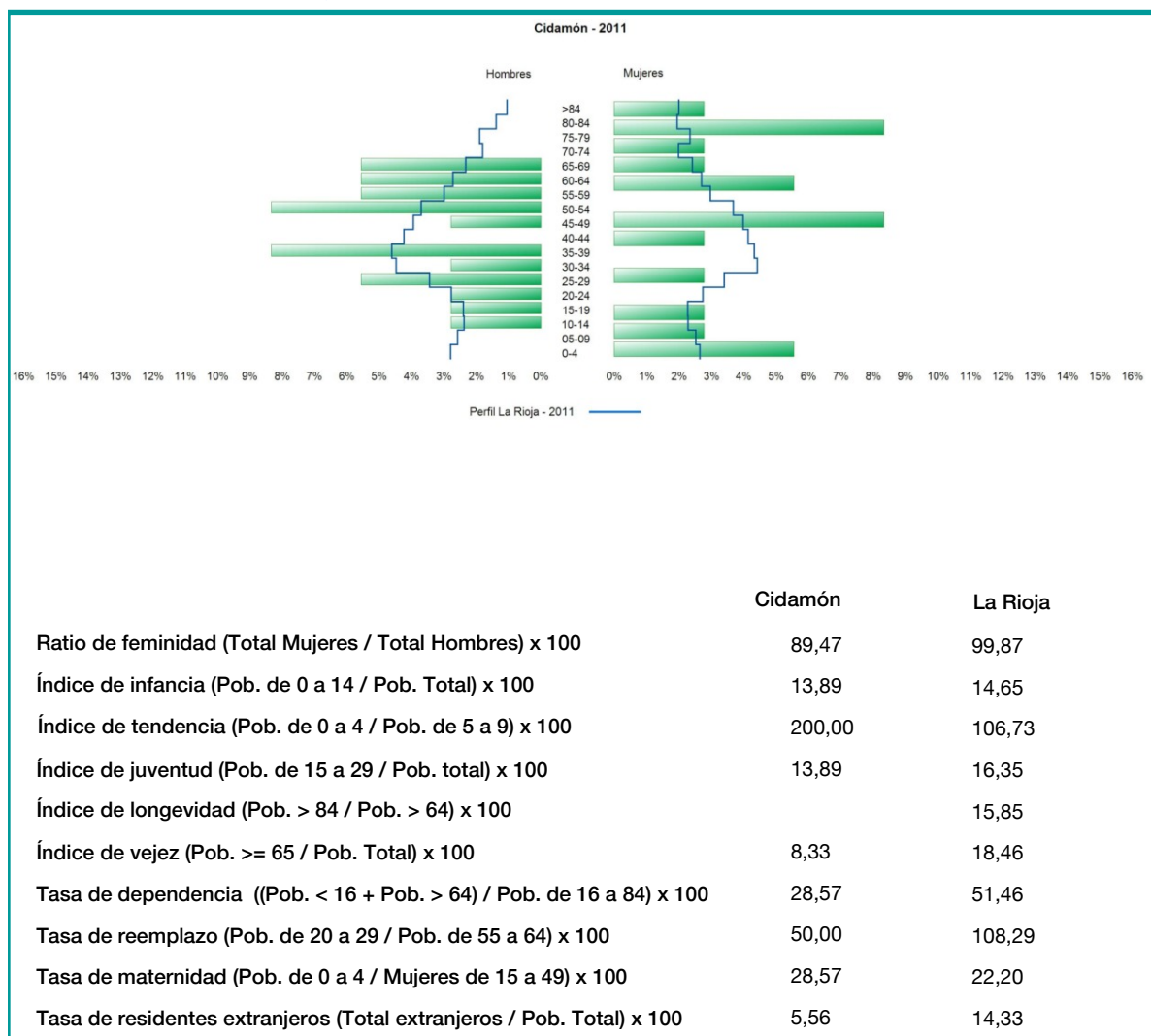
Padrón	2005	2006	2007	2008	2009	2010	2011
Total	30	33	38	35	36	37	36
Hombres	17	17	19	18	19	19	19
Mujeres	13	16	19	17	17	18	17
Densidad	1,9	2,1	2,4	2,2	2,3	2,3	2,3

Padrón municipal de habitantes



Censo	1991	2001
Total	89	41
Hombres	49	21
Mujeres	40	20
Extranjeros		

### 3. Pirámide, índices y tasas de Población (1/1/2011)



### 4. Movimiento Natural de la Población

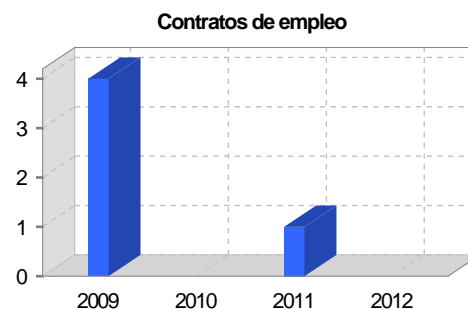
	2005	2006	2007	2008	2009	2010
Nacimientos				2	1	
Defunciones						
Matrimonios						
Crecimiento vegetativo				2	1	
Tasa bruta de mortalidad						
Tasa bruta de natalidad			54,79	42,25	27,40	
Tasa bruta de nupcialidad						

## 5. Mercado Laboral. (a 31 de marzo)

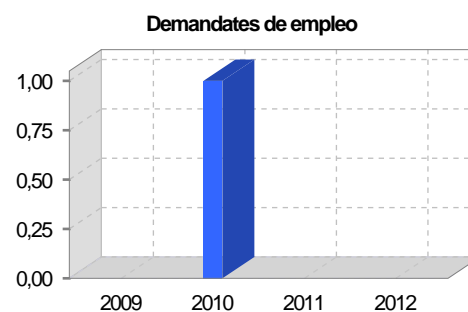
### Afiliados en alta laboral en la Seguridad Social (2012)

Total	Régimen general y otros	Autónomo no agrario	Autónomo agrario (SETA)
56	54	2	

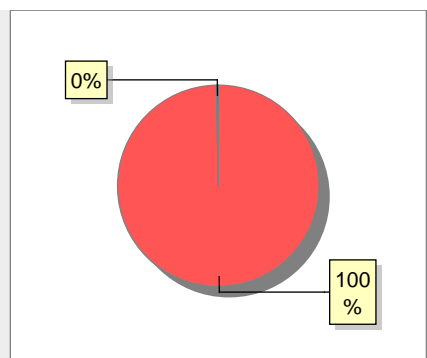
Contratos	2009	2010	2011	2012
Total	4		1	
Hombres	4		1	



Paro registrado	2009	2010	2011	2012
Total		1		
Hombres				
Mujeres		1		



## 6. Catastro



● Superficie rústica (Ha.)	1.544,43
● Superficie urbana (Ha.)	4,58

### Titulares 2012

Urbano	16
Rústico	274
Urbano/Rústico	281

### Unidades Rústicas 2011

Parcelas	446
Subparcelas	594

### Valor Catastral Rústico 2011

Valor (Miles de Euros)	2.636,17
------------------------	----------

### Valor Catastral Urbano 2011

Valor catastral del suelo	189,87
Valor catastral de la construcción	458,22

### Unidades Urbanas 2011

Industrial	54
Residencial	12
Equipamiento	5
Suelo vacante	8

### Superficie Urbana 2011

Superficie edificada	4,46
Superficie sin edificar	0,12

### 7. Ganadería - 2011

	Cabezas ganaderas	Unidades ganaderas
<b>Aves</b>		
Gallinas		
Pollos		
<b>Bovinos</b>		
Terneros de cebo		
Vacas de carne		
Vacas de ordeño		
<b>Conejas</b>		
Conejas		
<b>Ovinos y Caprinos</b>		
Cabras		
Ovejas		
<b>Porcinos</b>		
Cerdas		
Cerdos de cebo		

SIN DATOS

### 8. Distribución General del Terreno - 2011

	Total	Regadío	Secano
<b>Total Municipal</b>	1.612	1.060	552
<b>Tierras de cultivo</b>	1.470	1.060	410
Barbecho y otras tierras	12	4	8
Cultivos herbáceos	1.389	1.048	341
Cultivos leñosos	69	8	61
<b>Tierras para pastos</b>	2		2
Pastizales	2		2
Prados naturales			
<b>Terreno forestal</b>	102		102
Monte abierto	2		2
Monte leñoso	7		7
Monte maderable	93		93
<b>Otras superficies</b>	38		38
Erial a pastos	2		2
Espartizal			
Ríos y lagos	8		8
Superficie no agrícola	27		27
Terreno improductivo	1		1

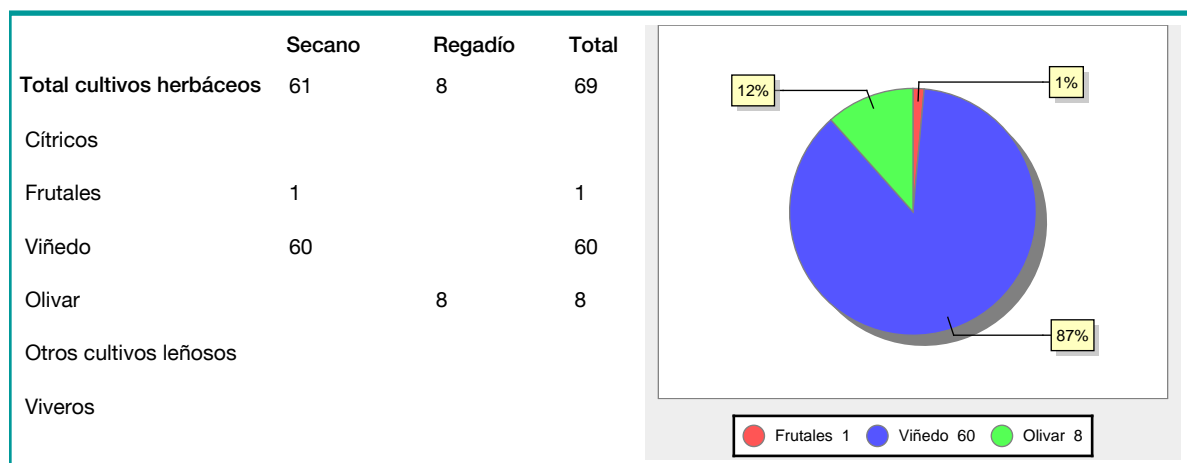
● Tierras de cultivo 1.470
 ● Tierras para pastos 2
 ● Terreno forestal 102
 ● Otras superficies 38

### 9. Distribución de cultivos herbáceos (Ha.) - 2011

	Secano	Regadío	Total
<b>Total cultivos herbáceos</b>	341	1.048	1.389
Cereales grano	340	524	864
Leguminosas grano			
Patata		121	121
Cultivos industriales	1	170	171
Flores y plantas			
Cultivos forrajeros			
Hortalizas		233	233

● Cereales grano 864
 ● Patata 121
 ● Cultivos industriales 171
 ● Hortalizas 233

## 10. Distribución de cultivos leñosos (Ha.) - 2011



## 11. Parque de Vehículos

	2003	2004	2005	2006	2007	2008	2009	2010	2011
Total vehículos	72	75	72	65	68	70	66	69	70
Automóviles	47	47	47	46	46	45	42	44	45
Motos		1	1	1	1	1	1	2	3
Furgonetas y Camiones	21	21	17	14	14	17	16	15	15
Autobuses									
Tractores industriales	1	2	3	3	3	3	3	3	2
Otros vehículos	3	4	4	1	4	4	4	5	5

## 12. Entidades Financieras

	2006	2007	2008	2009	2010	2011
Entidades de depósito						
Entidades Financieras de Crédito						

## 13. Salud

	2007	2008	2009	2010	2011
Centros de salud					
Consultorios	1	1	1	1	1
Farmacias					
Botiquines	1	1	1	1	1

## 14. Espacios Deportivos

	2010	2011
Campos de tiro		
Campos de golf		
Campos de futbol		
Rocodromos		
Pistas de petanca		
Pistas de padel		
Pistas de atletismo		
Piscinas cubiertas		
Pistas de squash		
Pistas polideportivas		
Pistas de tenis		
Piscinas al aire libre		
Pabellones polideportivos		
Pabellones con fronton		
Frontones		

## 15. Turismo - 2012

	Establecimientos	Habitaciones	Plazas
Hoteles			
Casas rurales			
Restaurantes			
Hostales			
Pensiones			
Turismo activo			
Agencias de viajes			
Apartamentos			
Campings			
Albergues turísticos			
Empresas organizadoras de congresos y reuniones			

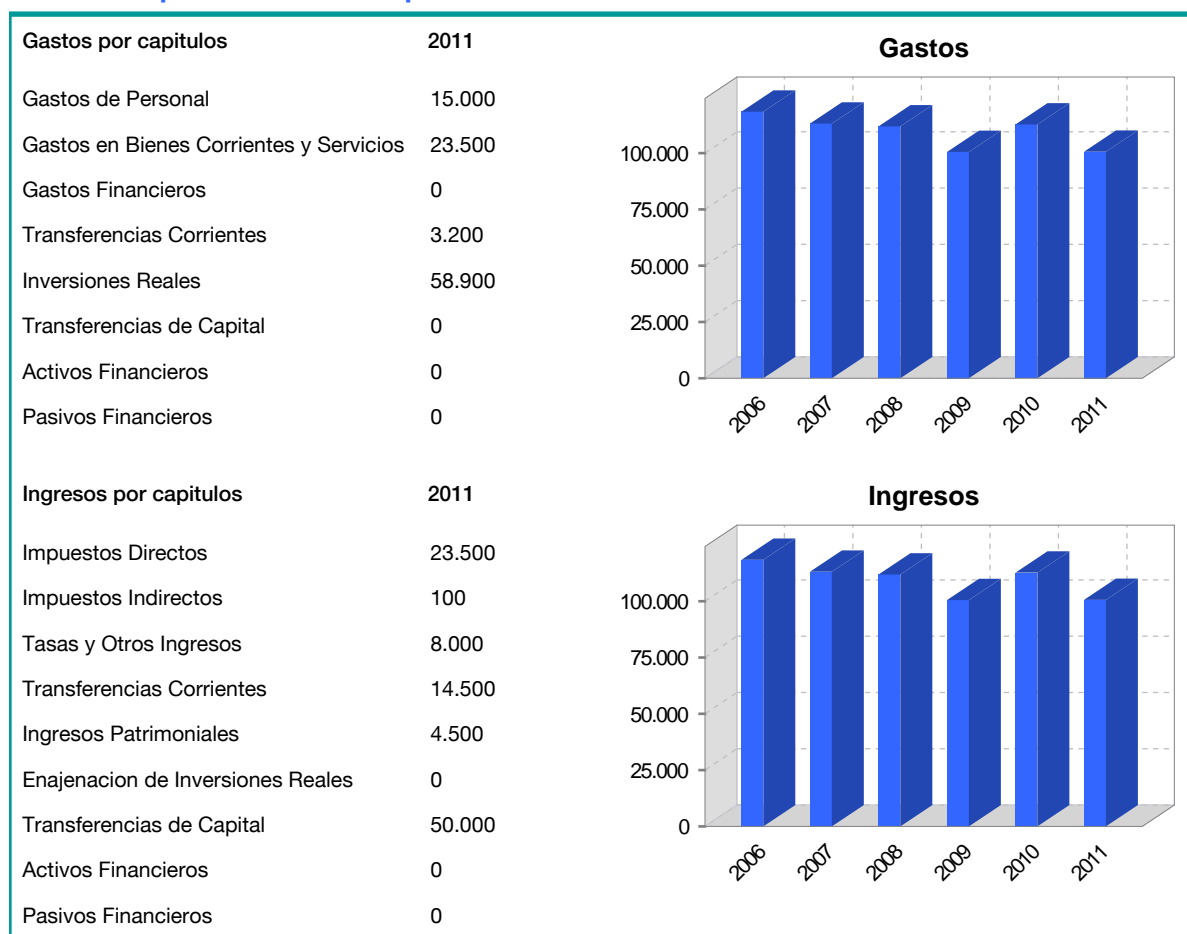
## 16. Educación - Curso 2011 / 2012 - Centros públicos

Educación Infantil, Primaria y Especial	ESO, Bachillerato y Ciclos Formativos
Institución educativa	Institución educativa

## 17. Educación - Curso 2011 / 2012 - Centros privados

Educación Infantil, Primaria y Especial	ESO, Bachillerato y Ciclos Formativos
Institución educativa	Institución educativa

## 18. Presupuestos Municipales



## 19. Elecciones

