

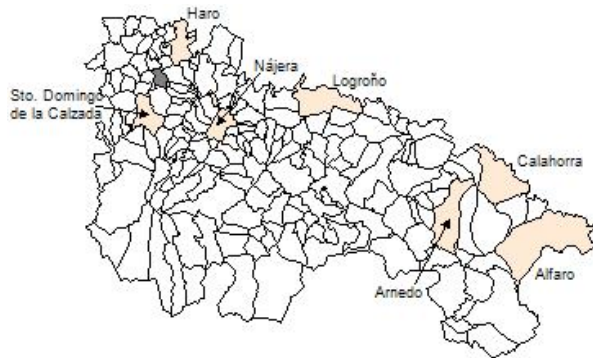
Ficha Municipal - 2012
Comunidad Autónoma de La Rioja



Gobierno de La Rioja
Consejería de
Administración Pública
y Hacienda



Instituto
de Estadística
de La Rioja



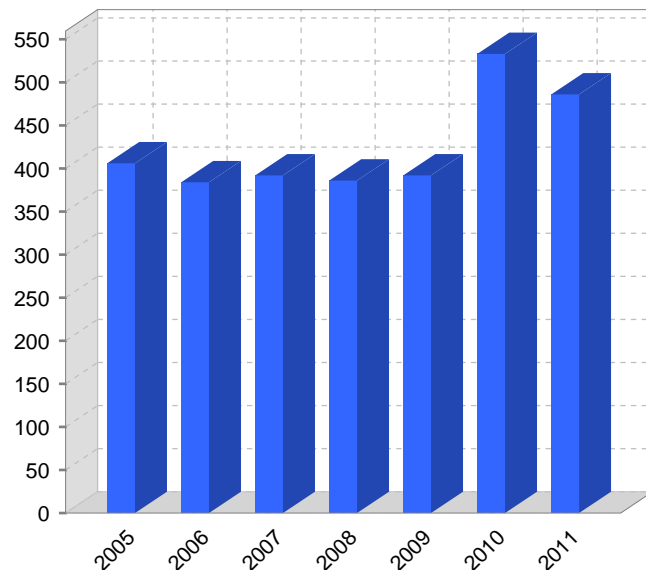
1. Datos Generales

Código INE	26043	Superficie municipal (Km ²)	10,91
Municipio	Castañares de Rioja	Altitud máxima del núcleo principal del municipio (m)	546
Partido judicial	Haro	Distancia a la capital	52
Zona de salud	Santo Domingo de la Calzada	Número de núcleos	2

2. Evolución Demográfica

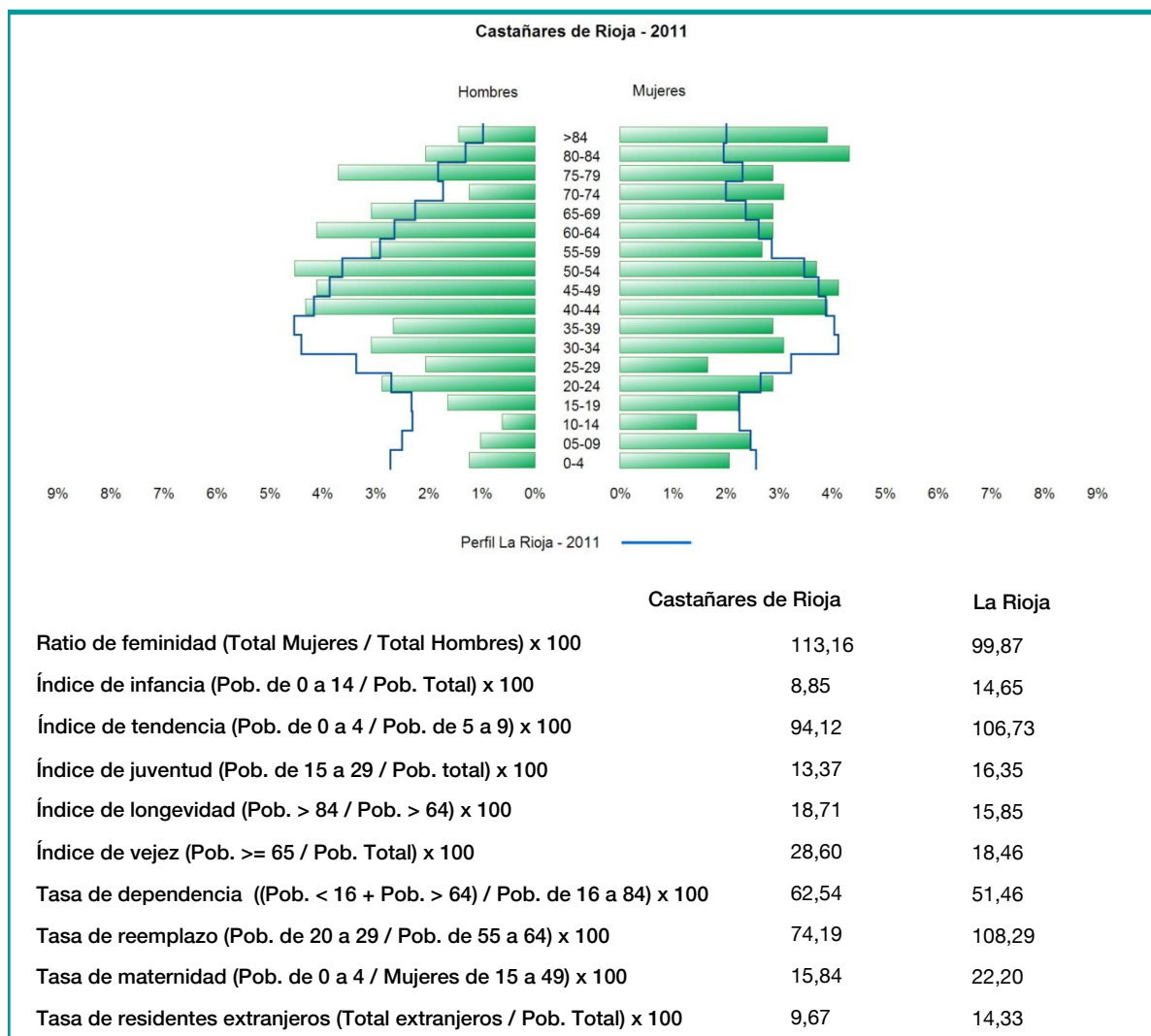
Padrón	2005	2006	2007	2008	2009	2010	2011
Total	406	384	392	386	392	533	486
Hombres	196	185	186	182	174	255	228
Mujeres	210	199	206	204	218	278	258
Densidad	37,2	35,2	35,9	35,4	35,9	48,9	44,5

Padrón municipal de habitantes



Censo	1991	2001
Total	535	458
Hombres	279	224
Mujeres	256	234
Extranjeros	1	8

3. Pirámide, índices y tasas de Población (1/1/2011)



4. Movimiento Natural de la Población

	2005	2006	2007	2008	2009	2010
Nacimientos	1	1	2	3	3	3
Defunciones	5	6	6	8	5	10
Matrimonios	2		2	3	1	1
Crecimiento vegetativo	-4	-5	-4	-5	-2	-7
Tasa bruta de mortalidad	13,92	15,46	17,99	16,71	16,22	19,63
Tasa bruta de natalidad	2,53	3,87	6,43	7,71	6,49	5,89
Tasa bruta de nupcialidad	5,06	5,15	6,43	5,14	2,16	1,96

5. Mercado Laboral. (a 31 de marzo)

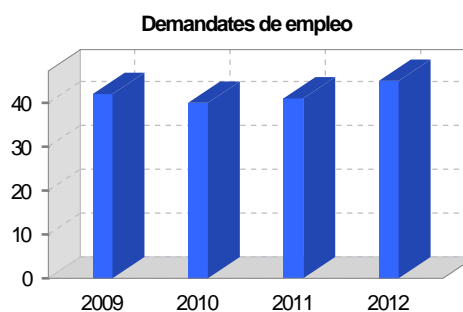
Afiliados en alta laboral en la Seguridad Social (2012)

Total	Régimen general y otros	Autónomo no agrario	Autónomo agrario (SETA)
150	90	50	10

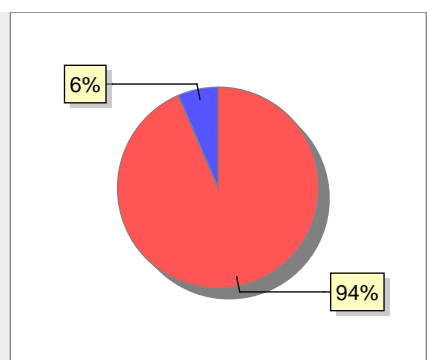
Contratos	2009	2010	2011	2012
Total	6	10	4	5
Hombres	5	5	1	3
Mujeres	1	5	3	2



Paro registrado	2009	2010	2011	2012
Total	42	40	41	45
Hombres	23	21	21	24
Mujeres	19	19	20	21



6. Catastro



- Superficie rústica (Ha.) 997,89
- Superficie urbana (Ha.) 69,06

Titulares 2012

Urbano	1.555
Rústico	540
Urbano/Rústico	1.835

Unidades Rústicas 2011

Parcelas	1.344
Subparcelas	1.382

Valor Catastral Rústico 2011

Valor (Miles de Euros)	4.098,6
------------------------	---------

Valor Catastral Urbano 2011

Valor catastral del suelo	30.550,39
Valor catastral de la construcción	46.514,58

Unidades Urbanas 2011

Industrial	231
Residencial	1.110
Terciario y comercial	392
Equipamiento	5
Suelo vacante	203
Edificio Singular	1

Superficie Urbana 2011

Superficie edificada	36,91
Superficie sin edificar	32,15

7. Ganadería - 2011

	Cabezas ganaderas	Unidades ganaderas
Aves		
Gallinas		
Pollos		
Bovinos		
Terneros de cebo		
Vacas de carne		
Vacas de ordeño		
Conejas		
Conejas		
Ovinos y Caprinos	433	64,95
Cabras	6	0,90
Ovejas	427	64,05
Porcinos		
Cerdas	1.048	197,92
Cerdos de cebo	216	64,80
	832	133,12

71% Porcino 1.048
29% Ovino y caprino 433

8. Distribución General del Terreno - 2011

	Total	Regadío	Secano
Total Municipal	1.146	756	390
Tierras de cultivo			
Barbecho y otras tierras	48	6	42
Cultivos herbáceos	834	671	163
Cultivos leñosos	22	3	19
Tierras para pastos			
Pastizales	1		1
Prados naturales	1		1
Terreno forestal			
Monte abierto			
Monte leñoso	14		14
Monte maderable	86	76	10
Otras superficies			
Erial a pastos	9		9
Espartizal			
Ríos y lagos	46		46
Superficie no agrícola	79		79
Terreno improductivo	7		7

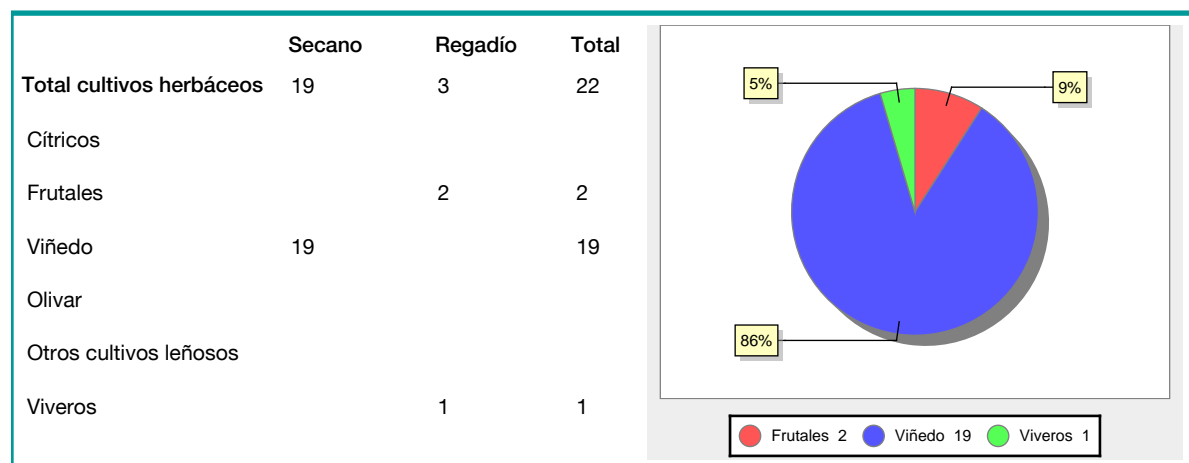
79% Tierras de cultivo 904
12% Tierras para pastos 1
9% Terreno forestal 100
0% Otras superficies 141

9. Distribución de cultivos herbáceos (Ha.) - 2011

	Secano	Regadío	Total
Total cultivos herbáceos	163	671	834
Cereales grano	163	361	524
Leguminosas grano		23	23
Patata		62	62
Cultivos industriales		56	56
Flores y plantas			
Cultivos forrajeros		5	5
Hortalizas		164	164

63% Cereales grano 524
20% Hortalizas 164
7% Cultivos industriales 56
7% Patata 62
3% Cultivos forrajeros 5
1% Leguminosas grano 23

10. Distribución de cultivos leñosos (Ha.) - 2011



11. Parque de Vehículos

	2003	2004	2005	2006	2007	2008	2009	2010	2011
Total vehículos	297	314	331	353	373	405	404	417	419
Automóviles	202	216	223	230	237	254	255	269	273
Motos	9	8	11	16	19	24	24	23	23
Furgonetas y Camiones	77	76	82	96	103	109	106	104	101
Autobuses									
Tractores industriales	1	1	1			1	1	1	1
Otros vehículos	8	13	14	11	14	17	18	20	21

12. Entidades Financieras

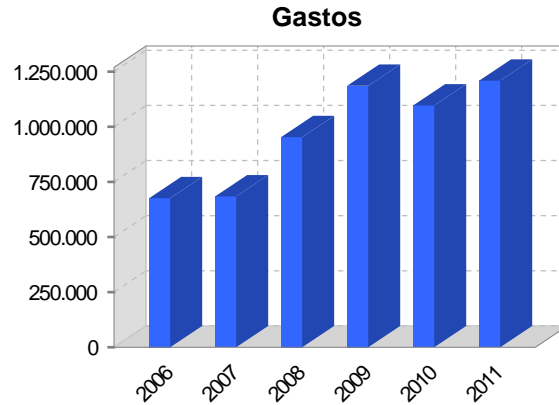
	2006	2007	2008	2009	2010	2011
Entidades de depósito	2	2	2	2	2	2
Entidades Financieras de Crédito						

13. Salud

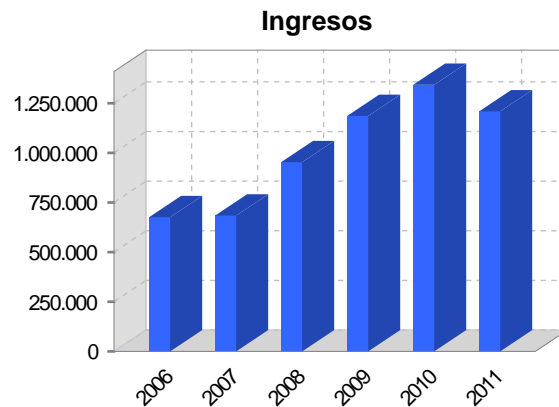
	2007	2008	2009	2010	2011
Centros de salud					
Consultorios	1	1	1	1	1
Farmacias	1	1	1	1	1
Botiquines					

18. Presupuestos Municipales

Gastos por capitulos	2011
Gastos de Personal	140.000
Gastos en Bienes Corrientes y Servicios	417.000
Gastos Financieros	9.000
Transferencias Corrientes	52.000
Inversiones Reales	525.000
Transferencias de Capital	42.000
Activos Financieros	0
Pasivos Financieros	24.000



Ingresos por capitulos	2011
Impuestos Directos	152.500
Impuestos Indirectos	28.000
Tasas y Otros Ingresos	230.000
Transferencias Corrientes	103.000
Ingresos Patrimoniales	50.500
Enajenacion de Inversiones Reales	180.000
Transferencias de Capital	465.000
Activos Financieros	0
Pasivos Financieros	0

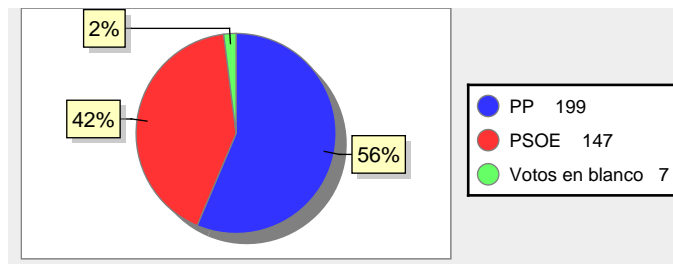


19. Elecciones

Alcalde Juan Manuel Martínez Barrasa Fecha de posesión 11-06-2011

Elecciones municipales 2011

PP	199
PSOE	147
Votos en blanco	7



Elecciones autonómicas 2011

PP	176
PSOE	142
Otros	23
Votos en blanco	7

