

Ficha Municipal - 2012

Comunidad Autónoma de La Rioja





Gobierno de La Rioja
Consejería de
Administración Pública
y Hacienda



Instituto
de Estadística
de La Rioja

1. Datos Generales

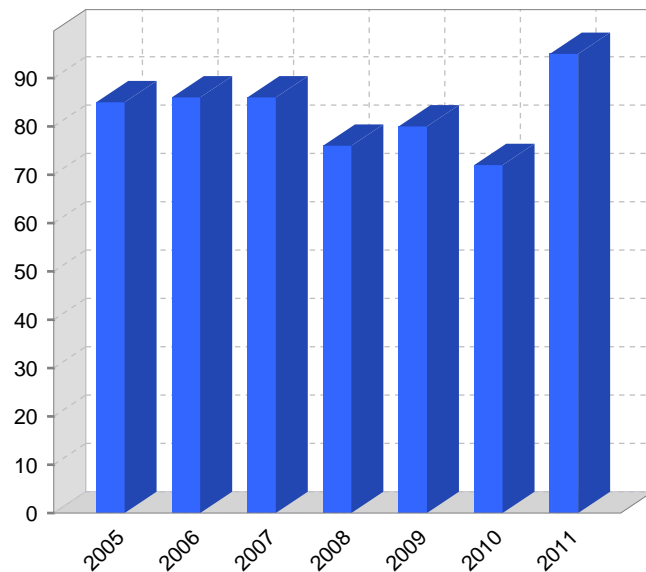
Codigo INE	26038	Superficie municipal (Km ²)	54,44
Municipio	Canales de la Sierra	Altitud máxima del núcleo principal del municipio (m)	1.027
Partido judicial	Logroño	Distancia a la capital	84
Zona de salud	Nájera	Número de núcleos	2

2. Evolución Demográfica

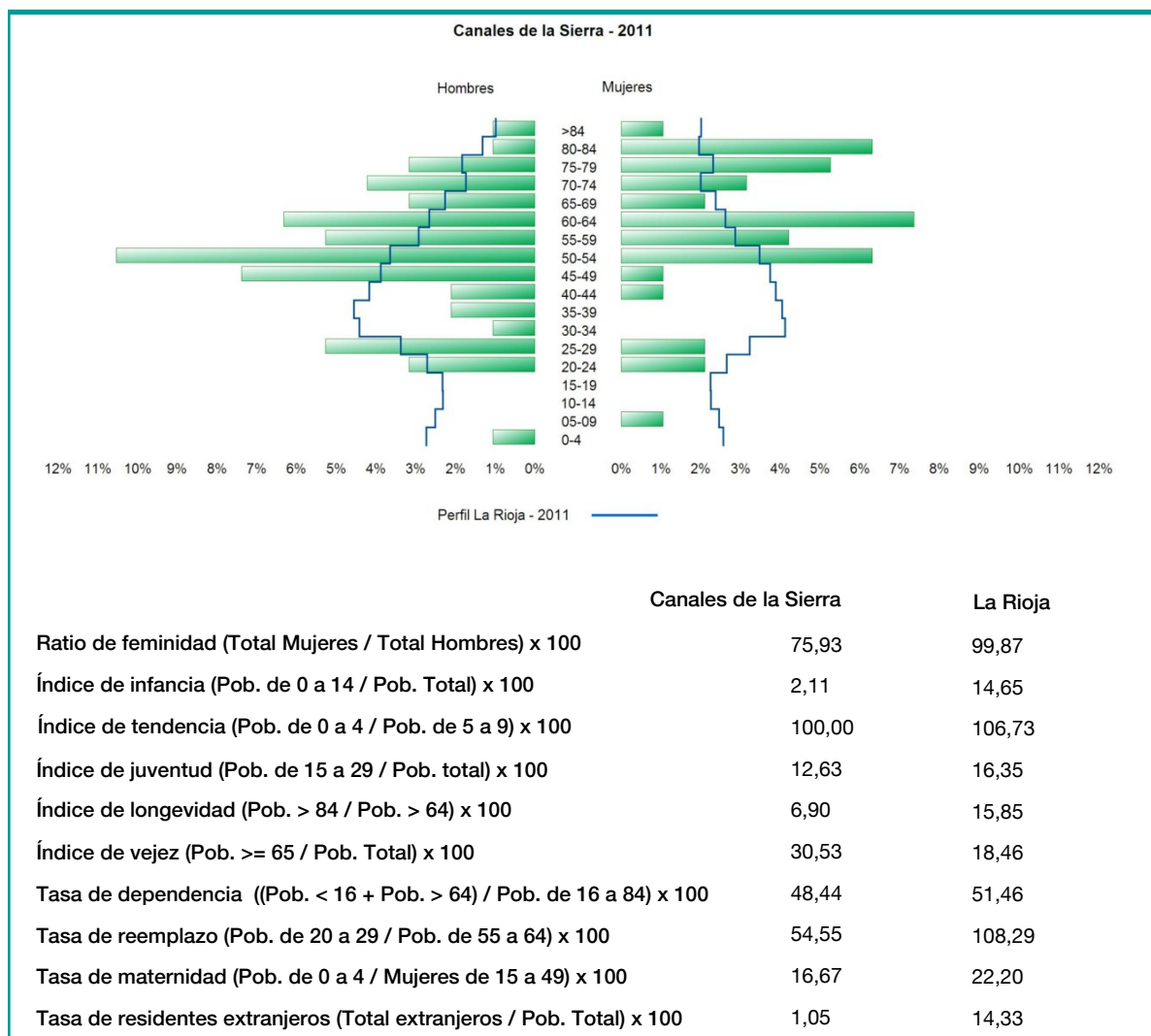
Padrón	2005	2006	2007	2008	2009	2010	2011
Total	85	86	86	76	80	72	95
Hombres	52	53	52	45	49	44	54
Mujeres	33	33	34	31	31	28	41
Densidad	1,6	1,6	1,6	1,4	1,5	1,3	1,7

Padrón municipal de habitantes

Censo	1991	2001
Total	63	80
Hombres	36	45
Mujeres	27	35
Extranjeros		



3. Pirámide, índices y tasas de Población (1/1/2011)



4. Movimiento Natural de la Población

	2005	2006	2007	2008	2009	2010
Nacimientos						
Defunciones		1		1	1	
Matrimonios						
Crecimiento vegetativo		-1		-1	-1	
Tasa bruta de mortalidad	11,70	11,63	12,35	12,82	13,16	
Tasa bruta de natalidad						
Tasa bruta de nupcialidad						

5. Mercado Laboral. (a 31 de marzo)

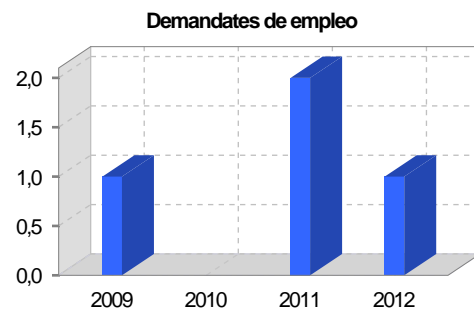
Afiliados en alta laboral en la Seguridad Social (2012)

Total	Régimen general y otros	Autónomo no agrario	Autónomo agrario (SETA)
12	2	7	3

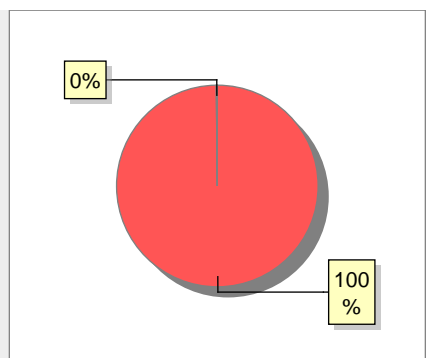
Contratos	2009	2010	2011	2012
Total	2			
Hombres	2			



Paro registrado	2009	2010	2011	2012
Total	1		2	1
Hombres	1		1	1
Mujeres			1	



6. Catastro



- Superficie rústica (Ha.) 7.167,61
- Superficie urbana (Ha.) 12,33

Titulares 2012

Urbano	357
Rústico	670
Urbano/Rústico	897

Unidades Rústicas 2011

Parcelas	3.541
Subparcelas	3.615

Valor Catastral Rústico 2011

Valor (Miles de Euros)	748,52
------------------------	--------

Valor Catastral Urbano 2011

Valor catastral del suelo	3.335,3
Valor catastral de la construcción	3.900,55

Unidades Urbanas 2011

Industrial	77
Residencial	181
Terciario y comercial	6
Equipamiento	4
Suelo vacante	103
Edificio Singular	1

Superficie Urbana 2011

Superficie edificada	5,7
Superficie sin edificar	6,63

7. Ganadería - 2011

	Cabezas ganaderas	Unidades ganaderas
Aves		
Gallinas		
Pollos		
Bovinos	219	213,00
Terneros de cebo	15	9,00
Vacas de carne	204	204,00
Vacas de ordeño		
Conejas		
Conejas		
Ovinos y Caprinos	1.562	234,30
Cabras		
Ovejas	1.562	234,30
Porcinos		
Cerdas		
Cerdos de cebo		

88%
12%

● Bovino 219 ● Ovino y caprino 1.562

8. Distribución General del Terreno - 2011

	Total	Regadío	Secano
Total Municipal	7.419	9	7.410
Tierras de cultivo	5	2	3
Barbecho y otras tierras	4	1	3
Cultivos herbáceos	1	1	
Cultivos leñosos			
Tierras para pastos	3.600	7	3.593
Pastizales	3.293		3.293
Prados naturales	307	7	300
Terreno forestal	2.646		2.646
Monte abierto	15		15
Monte leñoso	724		724
Monte maderable	1.907		1.907
Otras superficies	1.168		1.168
Erial a pastos	770		770
Espartizal			
Ríos y lagos	15		15
Superficie no agrícola	103		103
Terreno improductivo	280		280

16%
0%
49%
36%

● Tierras de cultivo 5 ● Tierras para pastos 3.600 ● Terreno forestal 2.646
● Otras superficies 1.168

9. Distribución de cultivos herbáceos (Ha.) - 2011

	Secano	Regadío	Total
Total cultivos herbáceos		1	1
Cereales grano			
Leguminosas grano			
Patata		1	1
Cultivos industriales			
Flores y plantas			
Cultivos forrajeros			
Hortalizas			

100%

● Patata 1

10. Distribución de cultivos leñosos (Ha.) - 2011

	Secano	Regadío	Total
Total cultivos herbáceos			
Cítricos			
Frutales			
Viñedo			
Olivar			
Otros cultivos leñosos			
Viveros			

SIN DATOS

11. Parque de Vehículos

	2003	2004	2005	2006	2007	2008	2009	2010	2011
Total vehículos	53	55	64	66	69	66	66	70	73
Automóviles	27	26	33	34	34	34	33	35	36
Motos	1	1	1	1	1	1	1	2	2
Furgonetas y Camiones	21	24	26	26	28	25	25	25	25
Autobuses									
Tractores industriales									
Otros vehículos	4	4	4	5	6	6	7	8	10

12. Entidades Financieras

	2006	2007	2008	2009	2010	2011
Entidades de depósito						
Entidades Financieras de Crédito						

13. Salud

	2007	2008	2009	2010	2011
Centros de salud					
Consultorios	1	1	1	1	1
Farmacias					
Botiquines					

14. Espacios Deportivos

	2010	2011
Campos de tiro		
Campos de golf		
Campos de futbol		
Rocodromos		
Pistas de petanca		
Pistas de padel		
Pistas de atletismo		
Piscinas cubiertas		
Pistas de squash		
Pistas polideportivas	1	1
Pistas de tenis		
Piscinas al aire libre		
Pabellones polideportivos		
Pabellones con fronton		
Frontones	1	1

15. Turismo - 2012

	Establecimientos	Habitaciones	Plazas
Hoteles			
Casas rurales			
Restaurantes			
Hostales			
Pensiones			
Turismo activo			
Agencias de viajes			
Apartamentos			
Campings			
Albergues turísticos			
Empresas organizadoras de congresos y reuniones			

16. Educación - Curso 2011 / 2012 - Centros públicos

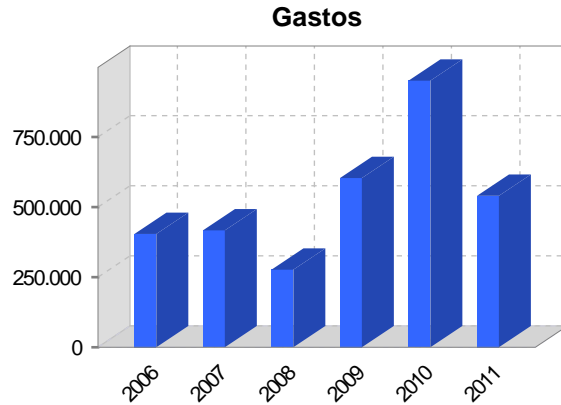
Educación Infantil, Primaria y Especial	ESO, Bachillerato y Ciclos Formativos
Institución educativa	Institución educativa

17. Educación - Curso 2011 / 2012 - Centros privados

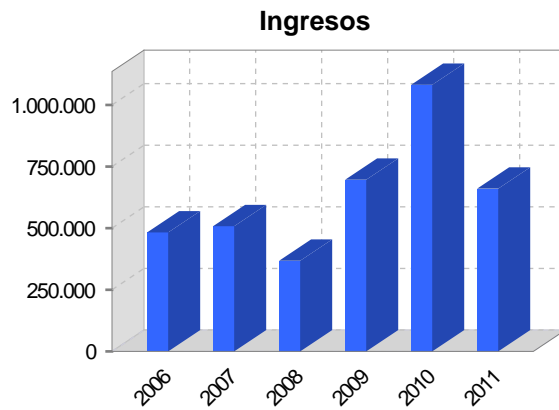
Educación Infantil, Primaria y Especial	ESO, Bachillerato y Ciclos Formativos
Institución educativa	Institución educativa

18. Presupuestos Municipales

Gastos por capitulos	2011
Gastos de Personal	35.000
Gastos en Bienes Corrientes y Servicios	108.811
Gastos Financieros	4.000
Transferencias Corrientes	26.500
Inversiones Reales	325.912
Transferencias de Capital	0
Activos Financieros	0
Pasivos Financieros	40.000



Ingresos por capitulos	2011
Impuestos Directos	48.000
Impuestos Indirectos	2.000
Tasas y Otros Ingresos	69.000
Transferencias Corrientes	80.000
Ingresos Patrimoniales	181.800
Enajenacion de Inversiones Reales	0
Transferencias de Capital	189.625
Activos Financieros	0
Pasivos Financieros	90.000

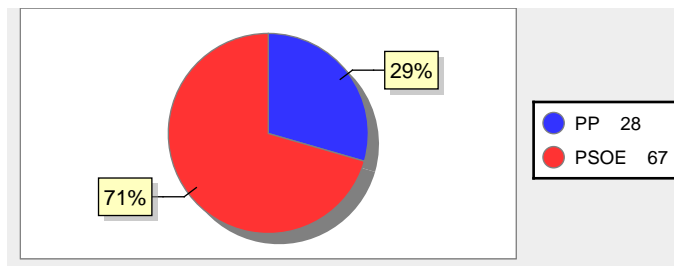


19. Elecciones

Alcalde José Luis Vicario Benito De Valle Fecha de posesión 11-06-2011

Elecciones municipales 2011

PP	28
PSOE	67



Elecciones autonómicas 2011

PP	52
PSOE	39
Otros	3

