

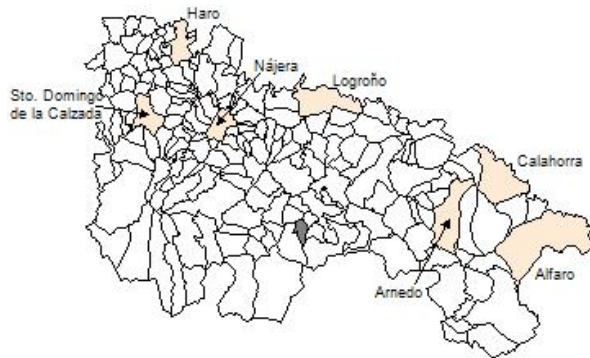
Ficha Municipal - 2012
Comunidad Autónoma de La Rioja



Gobierno de La Rioja
Consejería de
Administración Pública
y Hacienda



Instituto
de Estadística
de La Rioja



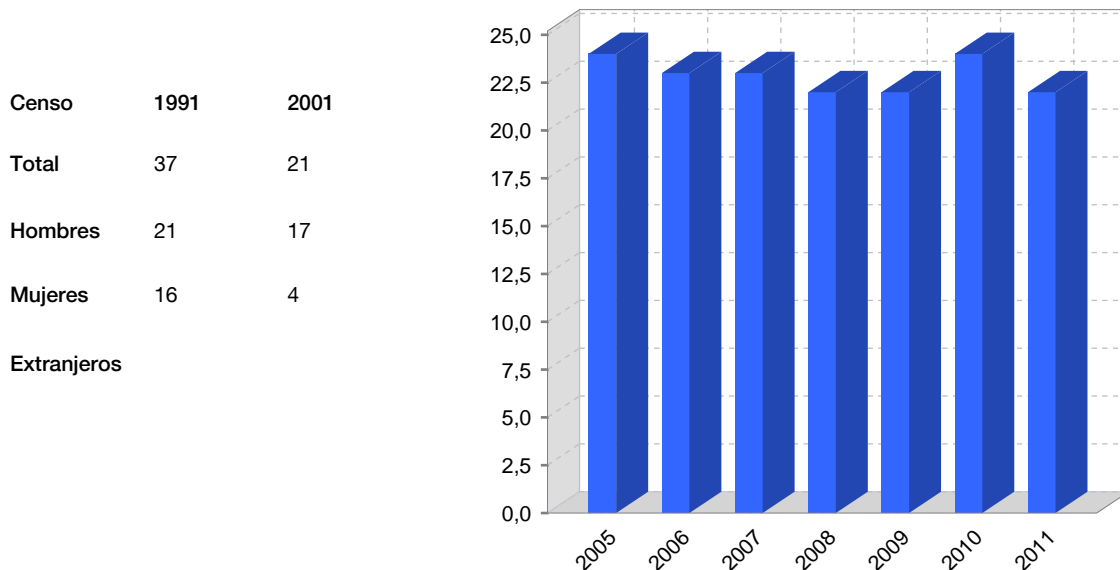
1. Datos Generales

Código INE	26035	Superficie municipal (Km ²)	12,01
Municipio	Cabezón de Cameros	Altitud máxima del núcleo principal del municipio (m)	916
Partido judicial	Logroño	Distancia a la capital	43
Zona de salud	San Román de Cameros	Número de núcleos	2

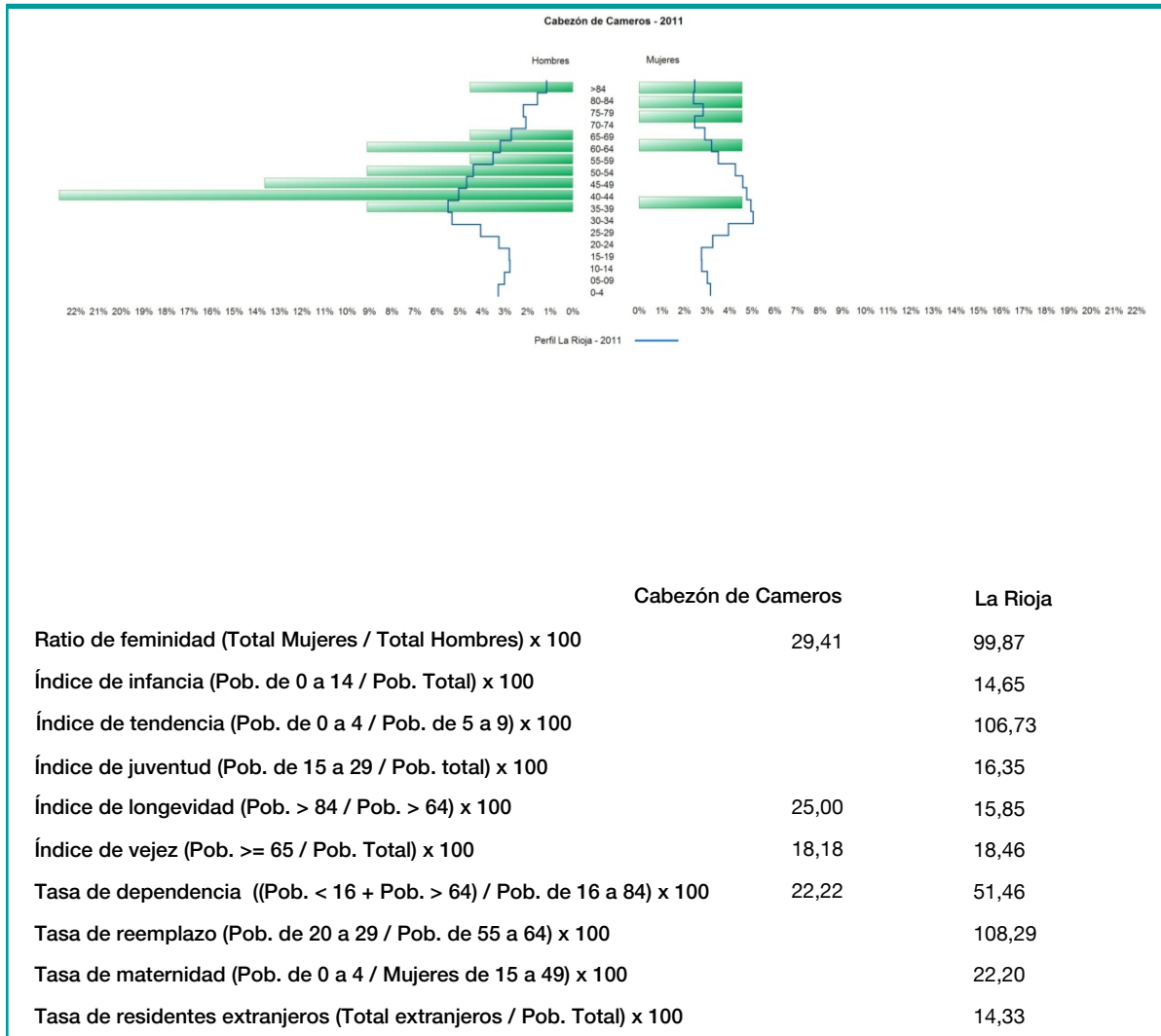
2. Evolución Demográfica

Padrón	2005	2006	2007	2008	2009	2010	2011
Total	24	23	23	22	22	24	22
Hombres	19	19	18	17	17	17	17
Mujeres	5	4	5	5	5	7	5
Densidad	2,0	1,9	1,9	1,8	1,8	2,0	1,8

Padrón municipal de habitantes



3. Pirámide, índices y tasas de Población (1/1/2011)



4. Movimiento Natural de la Población

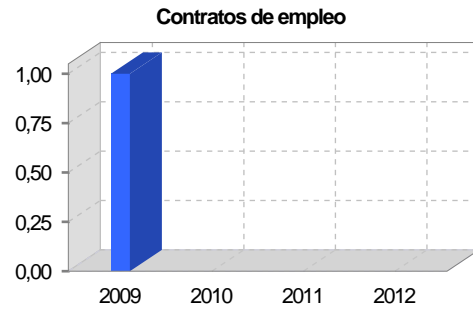
	2005	2006	2007	2008	2009	2010
Nacimientos						
Defunciones		1				
Matrimonios						
Crecimiento vegetativo		-1				
Tasa bruta de mortalidad	42,55	43,48				
Tasa bruta de natalidad						
Tasa bruta de nupcialidad						

5. Mercado Laboral. (a 31 de marzo)

Afiliados en alta laboral en la Seguridad Social (2012)

Total	Régimen general y otros	Autónomo no agrario	Autónomo agrario (SETA)
1			1

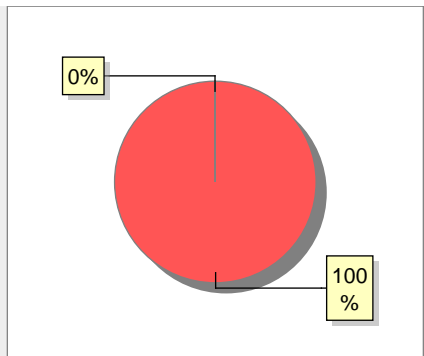
Contratos	2009	2010	2011	2012
Total	1			
Hombres	1			



Paro registrado	2009	2010	2011	2012
Total				



6. Catastro



● Superficie rústica (Ha.)	1.214,57
● Superficie urbana (Ha.)	1,2

Titulares 2012

Urbano	95
Rústico	193
Urbano/Rústico	249

Unidades Rústicas 2011

Parcelas	2.177
Subparcelas	2.194

Valor Catastral Rústico 2011

Valor (Miles de Euros)	54,48
------------------------	-------

Valor Catastral Urbano 2011

Valor catastral del suelo	163,27
Valor catastral de la construcción	347,07

Unidades Urbanas 2011

Industrial	37
Residencial	43
Equipamiento	3
Suelo vacante	43

Superficie Urbana 2011

Superficie edificada	1,02
Superficie sin edificar	0,18

7. Ganadería - 2011

	Cabezas ganaderas	Unidades ganaderas
Aves		
Gallinas		
Pollos		
Bovinos	266	262,00
Terberos de cebo	10	6,00
Vacas de carne	256	256,00
Vacas de ordeño		
Conejas		
Conejas		
Ovinos y Caprinos		
Cabras		
Ovejas		
Porcinos		
Cerdas		
Cerdos de cebo		

A pie chart with a single red slice representing 100% of the data. A legend below the chart shows a red circle next to the text 'Bovino 266'.

8. Distribución General del Terreno - 2011

	Total	Regadío	Secano
Total Municipal	1.199		1.199
Tierras de cultivo	1		1
Barbecho y otras tierras	1		1
Cultivos herbáceos			
Cultivos leñosos			
Tierras para pastos	543		543
Pastizales	528		528
Prados naturales	15		15
Terreno forestal	612		612
Monte abierto	18		18
Monte leñoso	292		292
Monte maderable	302		302
Otras superficies	43		43
Erial a pastos	19		19
Espartizal			
Ríos y lagos	2		2
Superficie no agrícola	20		20
Terreno improductivo	2		2

A pie chart showing the distribution of land. The slices are: a very small yellow slice (4%), a blue slice (45%), a large green slice (51%), and a very small white slice (0%). A legend below the chart identifies the categories: red circle for 'Tierras de cultivo 1', blue circle for 'Tierras para pastos 543', green circle for 'Terreno forestal 612', and yellow circle for 'Otras superficies 43'.

9. Distribución de cultivos herbáceos (Ha.) - 2011

	Secano	Regadío	Total
Total cultivos herbáceos			
Cereales grano			
Leguminosas grano			
Patata			
Cultivos industriales			
Flores y plantas			
Cultivos forrajeros			
Hortalizas			

A large rectangular box with a light gray background and a thin border, containing the text 'SIN DATOS' in the center.

10. Distribución de cultivos leñosos (Ha.) - 2011

	Secano	Regadío	Total
Total cultivos herbáceos			
Cítricos			
Frutales			
Viñedo			
Olivar			
Otros cultivos leñosos			
Viveros			

SIN DATOS

11. Parque de Vehículos

	2003	2004	2005	2006	2007	2008	2009	2010	2011
Total vehículos	14	14	16	17	18	17	17	20	22
Automóviles	6	7	9	10	10	10	10	11	11
Motos	1	1	1	1	2	2	1	4	4
Furgonetas y Camiones	6	5	5	4	4	3	4	3	4
Autobuses									
Tractores industriales									
Otros vehículos	1	1	1	2	2	2	2	2	3

12. Entidades Financieras

	2006	2007	2008	2009	2010	2011
Entidades de depósito						
Entidades Financieras de Crédito						

13. Salud

	2007	2008	2009	2010	2011
Centros de salud					
Consultorios	1	1	1	1	1
Farmacias					
Botiquines					

14. Espacios Deportivos

	2010	2011
Campos de tiro		
Campos de golf		
Campos de futbol		
Rocodromos		
Pistas de petanca		
Pistas de padel		
Pistas de atletismo		
Piscinas cubiertas		
Pistas de squash		
Pistas polideportivas		
Pistas de tenis		
Piscinas al aire libre		
Pabellones polideportivos		
Pabellones con fronton		
Frontones	1	1

15. Turismo - 2012

	Establecimientos	Habitaciones	Plazas
Hoteles			
Casas rurales	1	7	14
Restaurantes			
Hostales			
Pensiones			
Turismo activo			
Agencias de viajes			
Apartamentos			
Campings			
Albergues turísticos			
Empresas organizadoras de congresos y reuniones			

16. Educación - Curso 2011 / 2012 - Centros públicos

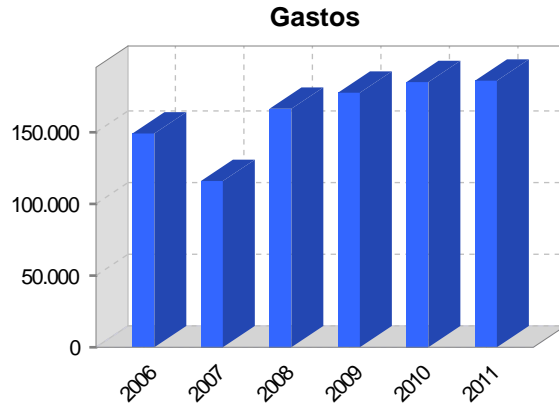
Educación Infantil, Primaria y Especial	ESO, Bachillerato y Ciclos Formativos
Institución educativa	Institución educativa

17. Educación - Curso 2011 / 2012 - Centros privados

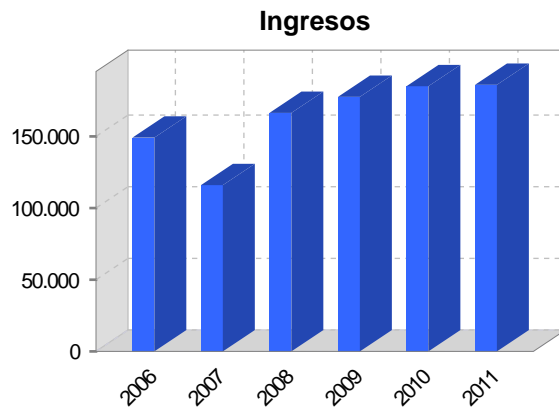
Educación Infantil, Primaria y Especial	ESO, Bachillerato y Ciclos Formativos
Institución educativa	Institución educativa

18. Presupuestos Municipales

Gastos por capitulos	2011
Gastos de Personal	6.165
Gastos en Bienes Corrientes y Servicios	25.335
Gastos Financieros	0
Transferencias Corrientes	3.500
Inversiones Reales	151.000
Transferencias de Capital	0
Activos Financieros	0
Pasivos Financieros	0



Ingresos por capitulos	2011
Impuestos Directos	4.400
Impuestos Indirectos	0
Tasas y Otros Ingresos	10.500
Transferencias Corrientes	13.100
Ingresos Patrimoniales	19.000
Enajenacion de Inversiones Reales	0
Transferencias de Capital	139.000
Activos Financieros	0
Pasivos Financieros	0

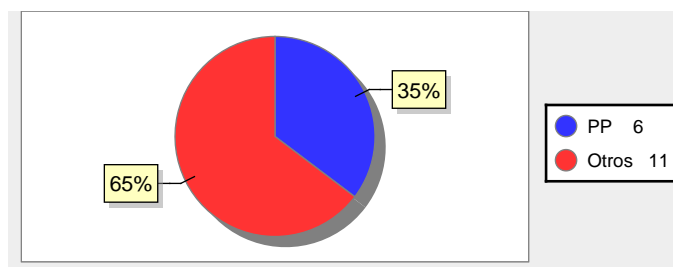


19. Elecciones

Alcalde Rodrigo Alba Martínez Fecha de posesión 11-06-2011

Elecciones municipales 2011

PP	6
Otros	11



Elecciones autonómicas 2011

PP	6
PSOE	4
Otros	8

