

## Ficha Municipal - 2012

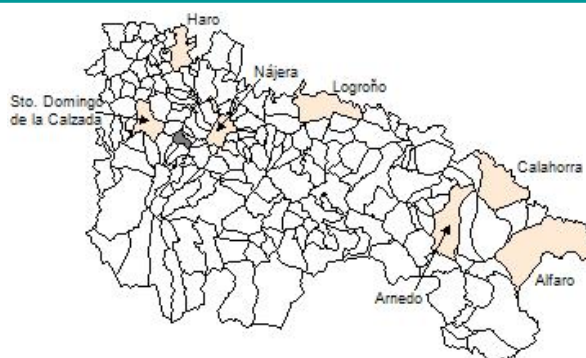
### Comunidad Autónoma de La Rioja



Gobierno de La Rioja  
Consejería de  
Administración Pública  
y Hacienda



Instituto  
de Estadística  
de La Rioja



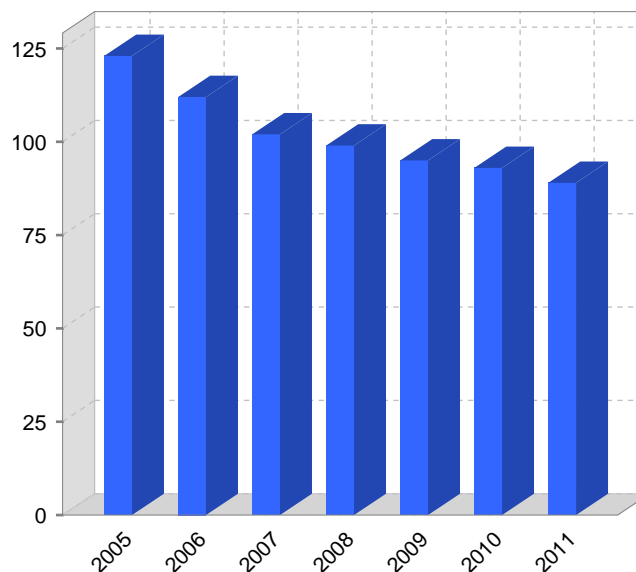
## 1. Datos Generales

Código INE	26040	Superficie municipal (Km <sup>2</sup> )	9,72
Municipio	Cañas	Altitud máxima del núcleo principal del municipio (m)	657
Partido judicial	Logroño	Distancia a la capital	40
Zona de salud	Nájera	Número de núcleos	2

## 2. Evolución Demográfica

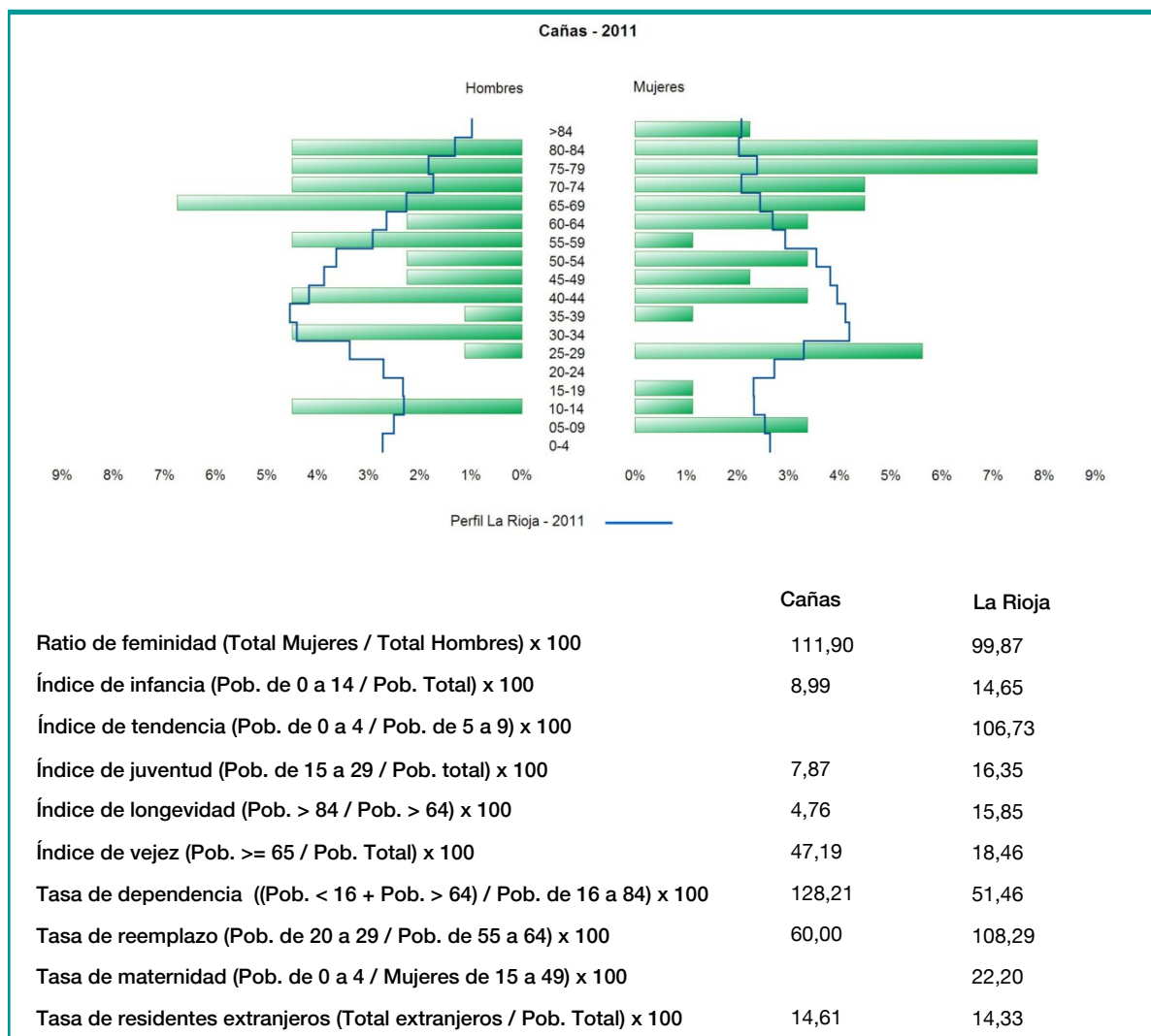
Padrón	2005	2006	2007	2008	2009	2010	2011
Total	123	112	102	99	95	93	89
Hombres	67	61	54	48	44	45	42
Mujeres	56	51	48	51	51	48	47
Densidad	12,7	11,5	10,5	10,2	9,8	9,6	9,2

Padrón municipal de habitantes



Censo	1991	2001
Total	123	125
Hombres	56	66
Mujeres	67	59
Extranjeros	1	13

### 3. Pirámide, índices y tasas de Población (1/1/2011)



### 4. Movimiento Natural de la Población

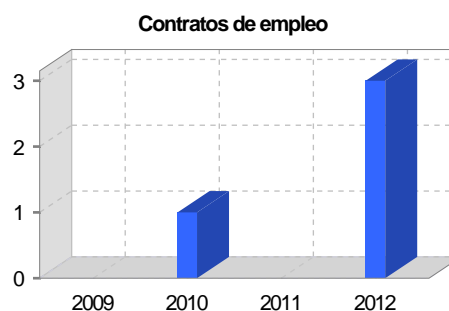
	2005	2006	2007	2008	2009	2010
Nacimientos	1					
Defunciones	2	3	3	2	3	1
Matrimonios				1		
Crecimiento vegetativo	-1	-3	-3	-2	-3	-1
Tasa bruta de mortalidad	21,28	28,04	24,88	25,77	21,28	10,99
Tasa bruta de natalidad	8,51					
Tasa bruta de nupcialidad			9,95	10,31		

## 5. Mercado Laboral. (a 31 de marzo)

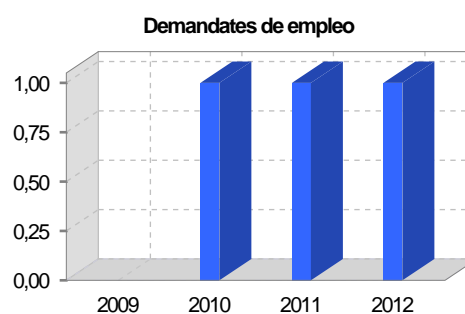
### Afiliados en alta laboral en la Seguridad Social (2012)

Total	Régimen general y otros	Autónomo no agrario	Autónomo agrario (SETA)
21	12	7	2

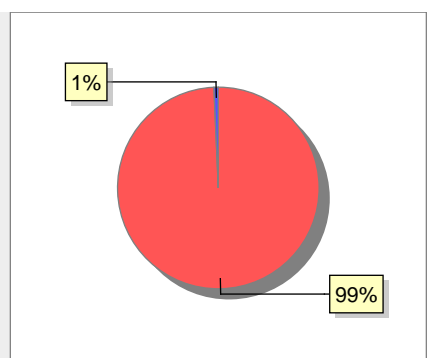
Contratos	2009	2010	2011	2012
Total		1		3
Hombres				1
Mujeres		1		2



Paro registrado	2009	2010	2011	2012
Total		1	1	1
Hombres		1		1
Mujeres			1	



## 6. Catastro



● Superficie rústica (Ha.)	979,77
● Superficie urbana (Ha.)	6,94

### Titulares 2012

Urbano	150
Rústico	491
Urbano/Rústico	573

### Unidades Rústicas 2011

Parcelas	770
Subparcelas	1.033

### Valor Catastral Rústico 2011

Valor (Miles de Euros)	1.577,55
------------------------	----------

### Valor Catastral Urbano 2011

Valor catastral del suelo	536,81
Valor catastral de la construcción	1.297,73

### Unidades Urbanas 2011

Industrial	96
Residencial	73
Terciario y comercial	1
Equipamiento	4
Suelo vacante	41

### Superficie Urbana 2011

Superficie edificada	5,96
Superficie sin edificar	0,98

### 7. Ganadería - 2011

	Cabezas ganaderas	Unidades ganaderas
<b>Aves</b>	77.450	387,25
Gallinas		
Pollos	77.450	387,25
<b>Bovinos</b>	24	24,00
Terberos de cebo		
Vacas de carne	21	21,00
Vacas de ordeño	3	3,00
<b>Conejas</b>		
Conejas		
<b>Ovinos y Caprinos</b>	37	5,55
Cabras		
Ovejas	37	5,55
<b>Porcinos</b>		
Cerdas		
Cerdos de cebo		

● Aves 77.450	● Bovino 24	● Ovino y caprino 37
---------------	-------------	----------------------

### 8. Distribución General del Terreno - 2011

	Total	Regadío	Secano
<b>Total Municipal</b>	984	71	913
<b>Tierras de cultivo</b>	724	71	653
Barbecho y otras tierras	30	1	29
Cultivos herbáceos	572	53	519
Cultivos leñosos	122	17	105
<b>Tierras para pastos</b>	16		16
Pastizales	16		16
Prados naturales			
<b>Terreno forestal</b>	196		196
Monte abierto	10		10
Monte leñoso	31		31
Monte maderable	155		155
<b>Otras superficies</b>	48		48
Erial a pastos	8		8
Espartizal			
Ríos y lagos	6		6
Superficie no agrícola	31		31
Terreno improductivo	3		3

● Tierras de cultivo 724	● Tierras para pastos 16	● Terreno forestal 196
● Otras superficies 48		

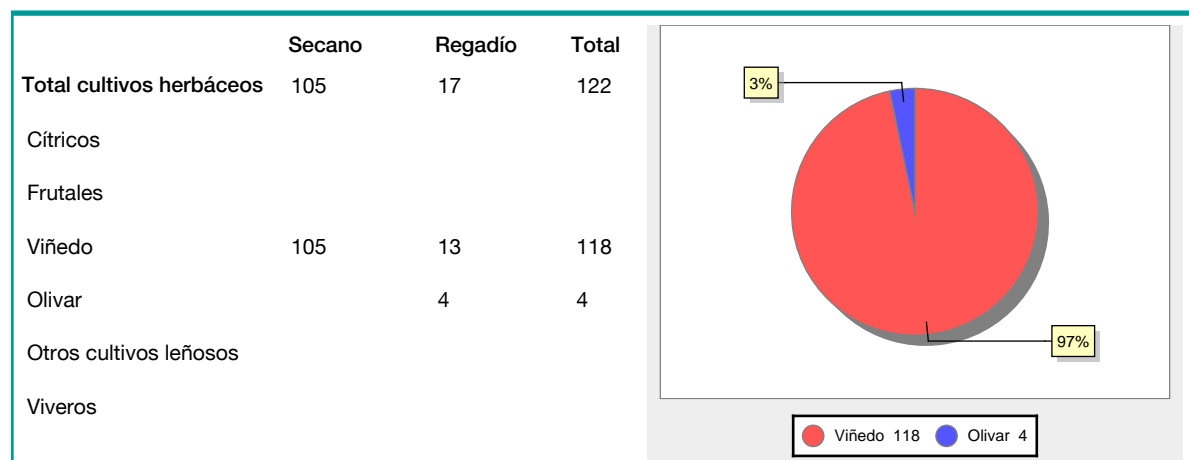
### 9. Distribución de cultivos herbáceos (Ha.) - 2011

	Secano	Regadío	Total
<b>Total cultivos herbáceos</b>	519	53	572
Cereales grano	516	24	540
Leguminosas grano	1	2	3
Patata		22	22
Cultivos industriales		2	2
Flores y plantas			
Cultivos forrajeros	2	2	4
Hortalizas		1	1

● Cereales grano 540	● Leguminosas grano 3	● Patata 22
● Cultivos industriales 2	● Cultivos forrajeros 4	● Hortalizas 1

## 10. Distribución de cultivos leñosos (Ha.) - 2011



## 11. Parque de Vehículos

	2003	2004	2005	2006	2007	2008	2009	2010	2011
Total vehículos	57	60	61	51	55	55	54	56	61
Automóviles	42	45	46	38	40	40	39	40	41
Motos							1	1	2
Furgonetas y Camiones	12	12	12	11	11	11	10	11	14
Autobuses									
Tractores industriales									
Otros vehículos	3	3	3	2	4	4	4	4	4

## 12. Entidades Financieras

	2006	2007	2008	2009	2010	2011
Entidades de depósito						
Entidades Financieras de Crédito						

## 13. Salud

	2007	2008	2009	2010	2011
Centros de salud					
Consultorios	1	1	1	1	1
Farmacias					
Botiquines	1	1	1	1	1

## 14. Espacios Deportivos

	2010	2011
Campos de tiro		
Campos de golf		
Campos de futbol		
Rocodromos		
Pistas de petanca		
Pistas de padel		
Pistas de atletismo		
Piscinas cubiertas		
Pistas de squash		
Pistas polideportivas		
Pistas de tenis		
Piscinas al aire libre		
Pabellones polideportivos		
Pabellones con fronton		
Frontones		

## 15. Turismo - 2012

	Establecimientos	Habitaciones	Plazas
Hoteles			
Casas rurales	1	5	10
Restaurantes	1		60
Hostales	1	4	6
Pensiones			
Turismo activo			
Agencias de viajes			
Apartamentos			
Campings			
Albergues turísticos			
Empresas organizadoras de congresos y reuniones			

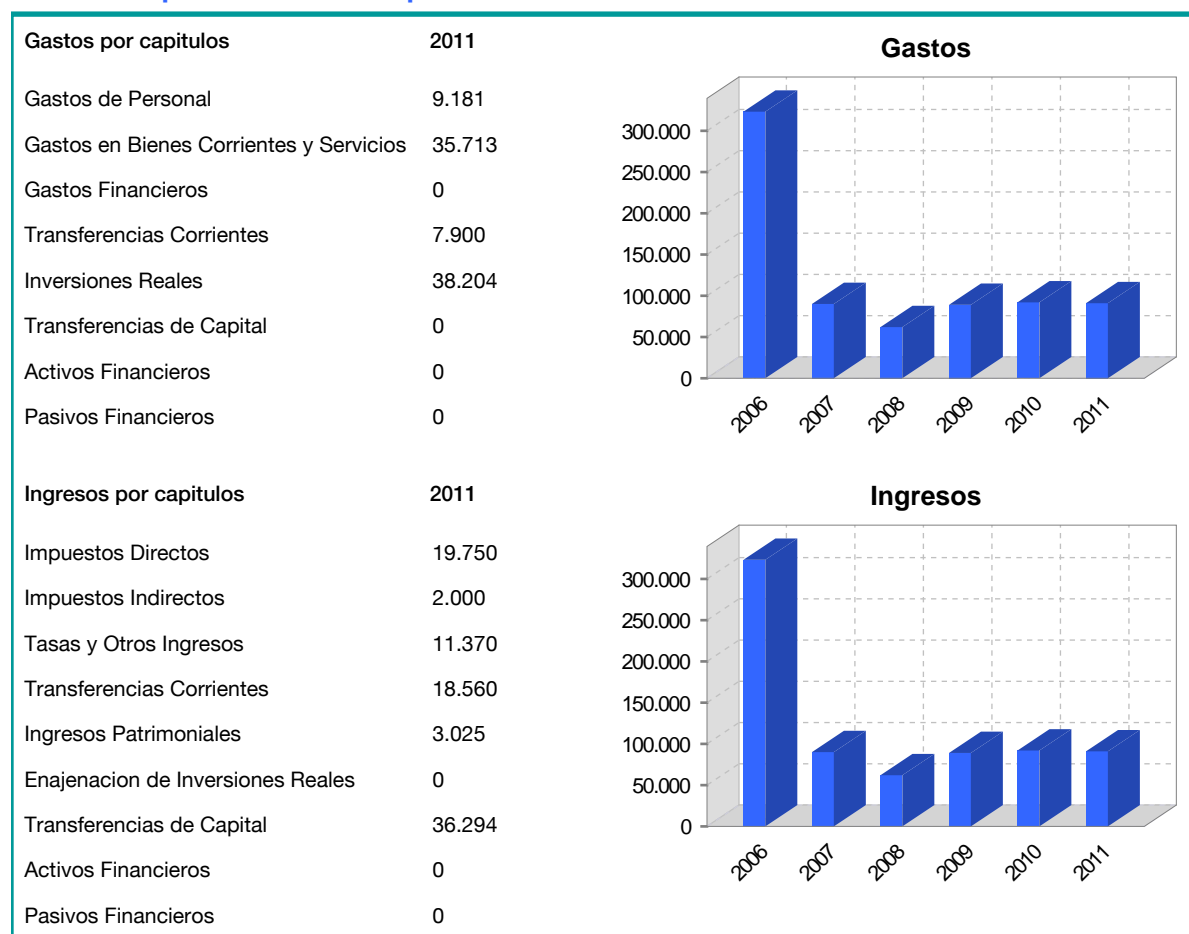
## 16. Educación - Curso 2011 / 2012 - Centros públicos

Educación Infantil, Primaria y Especial	ESO, Bachillerato y Ciclos Formativos
Institución educativa	Institución educativa

## 17. Educación - Curso 2011 / 2012 - Centros privados

Educación Infantil, Primaria y Especial	ESO, Bachillerato y Ciclos Formativos
Institución educativa	Institución educativa

## 18. Presupuestos Municipales



## 19. Elecciones

