

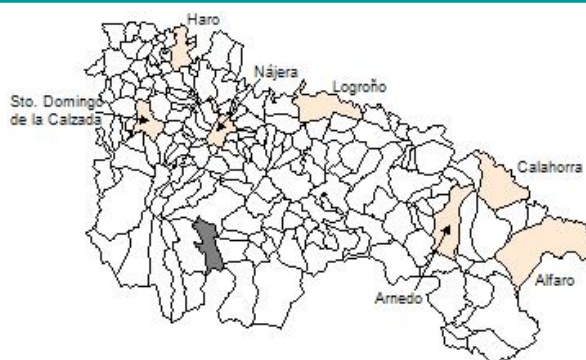
Ficha Municipal - 2012
Comunidad Autónoma de La Rioja



Gobierno de La Rioja
Consejería de
Administración Pública
y Hacienda



Instituto
de Estadística
de La Rioja



1. Datos Generales

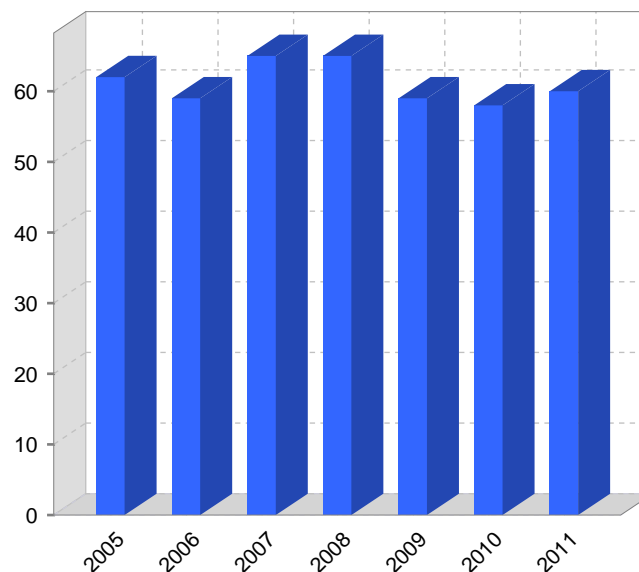
Código INE	26032	Superficie municipal (Km ²)	46,15
Municipio	Brieva de Cameros	Altitud máxima del núcleo principal del municipio (m)	963
Partido judicial	Logroño	Distancia a la capital	63
Zona de salud	Nájera	Número de núcleos	2

2. Evolución Demográfica

Padrón	2005	2006	2007	2008	2009	2010	2011
Total	62	59	65	65	59	58	60
Hombres	36	36	40	41	38	37	38
Mujeres	26	23	25	24	21	21	22
Densidad	1,3	1,3	1,4	1,4	1,3	1,3	1,3

Padrón municipal de habitantes

Censo	1991	2001
Total	70	76
Hombres	38	46
Mujeres	32	30
Extranjeros		



3. Pirámide, índices y tasas de Población (1/1/2011)



4. Movimiento Natural de la Población

	2005	2006	2007	2008	2009	2010
Nacimientos						
Defunciones						
Matrimonios						
Crecimiento vegetativo						
Tasa bruta de mortalidad						
Tasa bruta de natalidad						
Tasa bruta de nupcialidad						

5. Mercado Laboral. (a 31 de marzo)

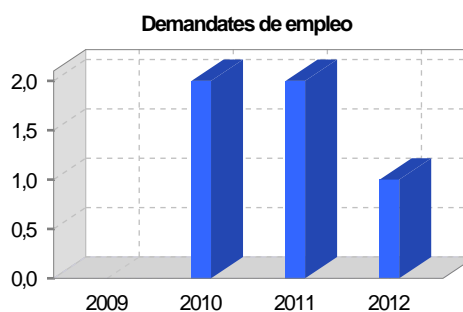
Afiliados en alta laboral en la Seguridad Social (2012)

Total	Régimen general y otros	Autónomo no agrario	Autónomo agrario (SETA)
10	2	3	5

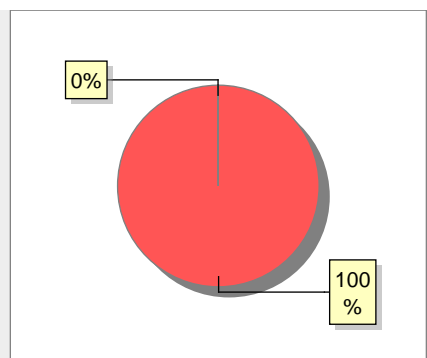
Contratos	2009	2010	2011	2012
Total				
Hombres				
Mujeres				



Paro registrado	2009	2010	2011	2012
Total		2	2	1
Hombres		2	2	
Mujeres				1



6. Catastro



● Superficie rústica (Ha.)	4.606,73
● Superficie urbana (Ha.)	4,16

Titulares 2012

Urbano	164
Rústico	165
Urbano/Rústico	263

Unidades Rústicas 2011

Parcelas	1.041
Subparcelas	1.075

Valor Catastral Rústico 2011

Valor (Miles de Euros)	459,79
------------------------	--------

Valor Catastral Urbano 2011

Valor catastral del suelo	519,4
Valor catastral de la construcción	1.168,72

Unidades Urbanas 2011

Industrial	102
Residencial	88
Equipamiento	5
Suelo vacante	67

Superficie Urbana 2011

Superficie edificada	2,48
Superficie sin edificar	1,68

7. Ganadería - 2011

	Cabezas ganaderas	Unidades ganaderas
Aves		
Gallinas		
Pollos		
Bovinos	316	316,00
Terneros de cebo		
Vacas de carne	316	316,00
Vacas de ordeño		
Conejas		
Conejas		
Ovinos y Caprinos	1.594	239,10
Cabras	288	43,20
Ovejas	1.306	195,90
Porcinos		
Cerdas		
Cerdos de cebo		

● Bovino 316 ● Ovino y caprino 1.594

8. Distribución General del Terreno - 2011

	Total	Regadío	Secano
Total Municipal	4.600		4.600
Tierras de cultivo			
Barbecho y otras tierras			
Cultivos herbáceos			
Cultivos leñosos			
Tierras para pastos	1.950		1.950
Pastizales	1.930		1.930
Prados naturales	20		20
Terreno forestal	1.643		1.643
Monte abierto	10		10
Monte leñoso	553		553
Monte maderable	1.080		1.080
Otras superficies	1.007		1.007
Erial a pastos	690		690
Espartizal			
Ríos y lagos	66		66
Superficie no agrícola	41		41
Terreno improductivo	210		210

● Tierras para pastos 1.950 ● Terreno forestal 1.643 ● Otras superficies 1.007

9. Distribución de cultivos herbáceos (Ha.) - 2011

	Secano	Regadío	Total
Total cultivos herbáceos			
Cereales grano			
Leguminosas grano			
Patata			
Cultivos industriales			
Flores y plantas			
Cultivos forrajeros			
Hortalizas			

SIN DATOS

10. Distribución de cultivos leñosos (Ha.) - 2011

	Secano	Regadío	Total
Total cultivos herbáceos			
Cítricos			
Frutales			
Viñedo			
Olivar			
Otros cultivos leñosos			
Viveros			

SIN DATOS

11. Parque de Vehículos

	2003	2004	2005	2006	2007	2008	2009	2010	2011
Total vehículos	41	49	49	48	53	51	53	58	55
Automóviles	20	23	26	25	28	27	28	30	29
Motos	1	1	1	1	1	1			
Furgonetas y Camiones	20	25	22	22	23	22	23	26	24
Autobuses									
Tractores industriales									
Otros vehículos					1	1	2	2	2

12. Entidades Financieras

	2006	2007	2008	2009	2010	2011
Entidades de depósito						
Entidades Financieras de Crédito						

13. Salud

	2007	2008	2009	2010	2011
Centros de salud					
Consultorios	1	1	1	1	1
Farmacias					
Botiquines					

14. Espacios Deportivos

	2010	2011
Campos de tiro		
Campos de golf		
Campos de futbol		
Rocodromos		
Pistas de petanca		
Pistas de padel		
Pistas de atletismo		
Piscinas cubiertas		
Pistas de squash		
Pistas polideportivas		
Pistas de tenis		
Piscinas al aire libre		
Pabellones polideportivos		
Pabellones con fronton		
Frontones		

15. Turismo - 2012

	Establecimientos	Habitaciones	Plazas
Hoteles			
Casas rurales			
Restaurantes			
Hostales			
Pensiones			
Turismo activo			
Agencias de viajes			
Apartamentos			
Campings			
Albergues turísticos			
Empresas organizadoras de congresos y reuniones			

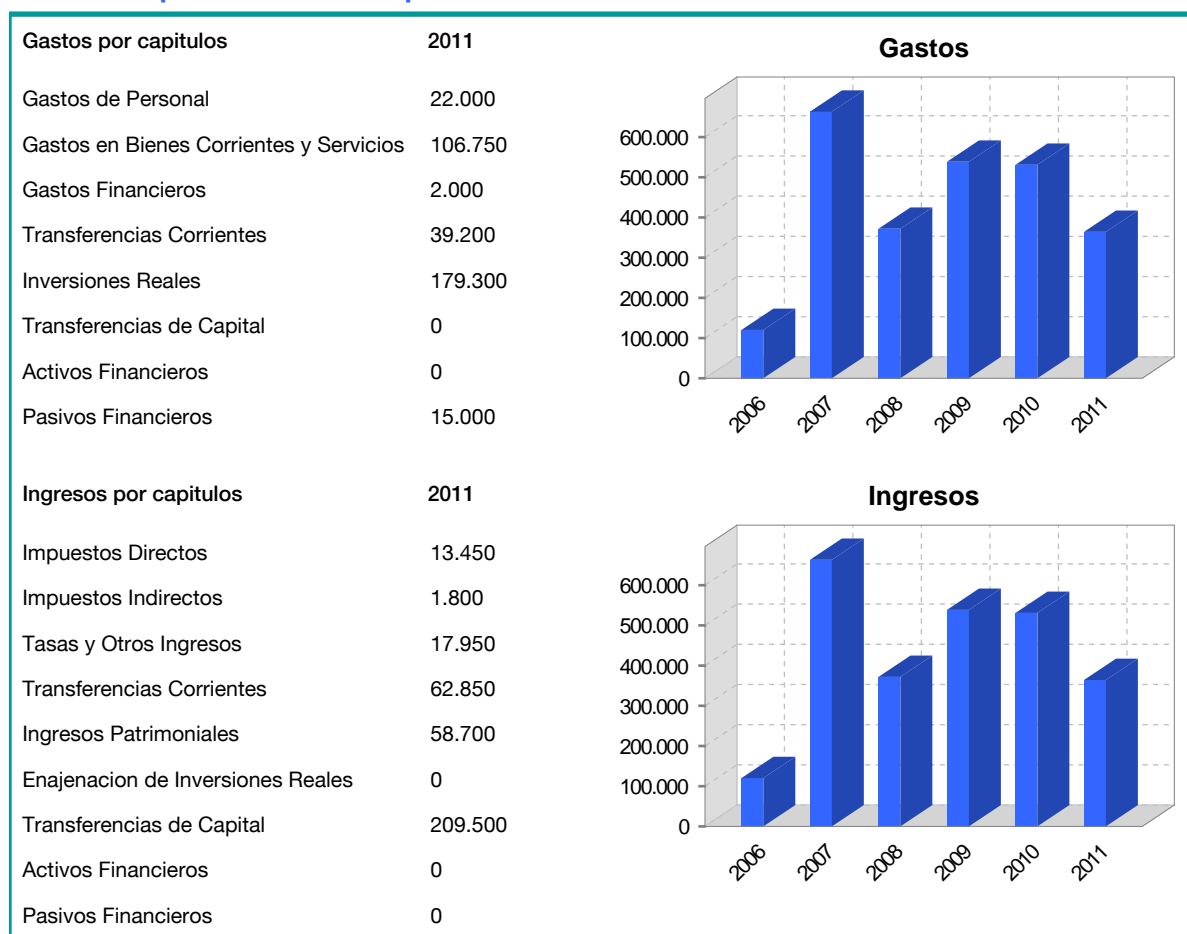
16. Educación - Curso 2011 / 2012 - Centros públicos

Educación Infantil, Primaria y Especial	ESO, Bachillerato y Ciclos Formativos
Institución educativa	Institución educativa

17. Educación - Curso 2011 / 2012 - Centros privados

Educación Infantil, Primaria y Especial	ESO, Bachillerato y Ciclos Formativos
Institución educativa	Institución educativa

18. Presupuestos Municipales



19. Elecciones

