

## Ficha Municipal - 2012

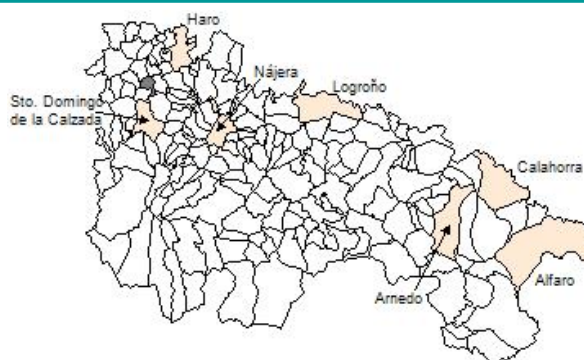
### Comunidad Autónoma de La Rioja



Gobierno de La Rioja  
Consejería de  
Administración Pública  
y Hacienda



Instituto  
de Estadística  
de La Rioja



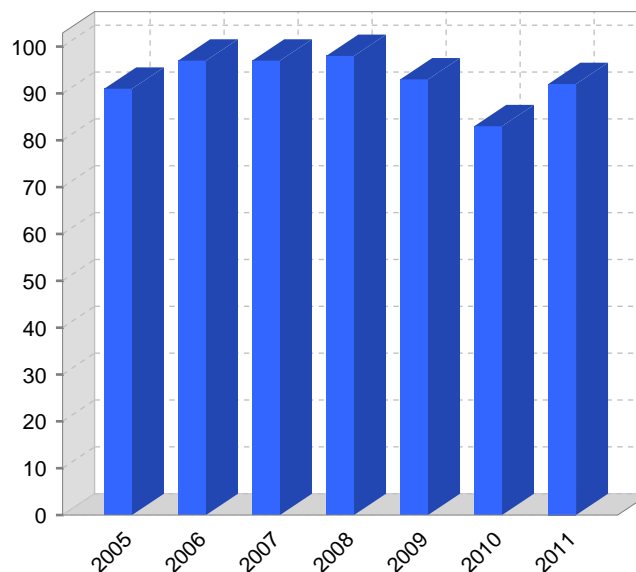
## 1. Datos Generales

Código INE	26025	Superficie municipal (Km <sup>2</sup> )	9,23
Municipio	Baños de Rioja	Altitud máxima del núcleo principal del municipio (m)	550
Partido judicial	Haro	Distancia a la capital	53
Zona de salud	Santo Domingo de la Calzada	Número de núcleos	2

## 2. Evolución Demográfica

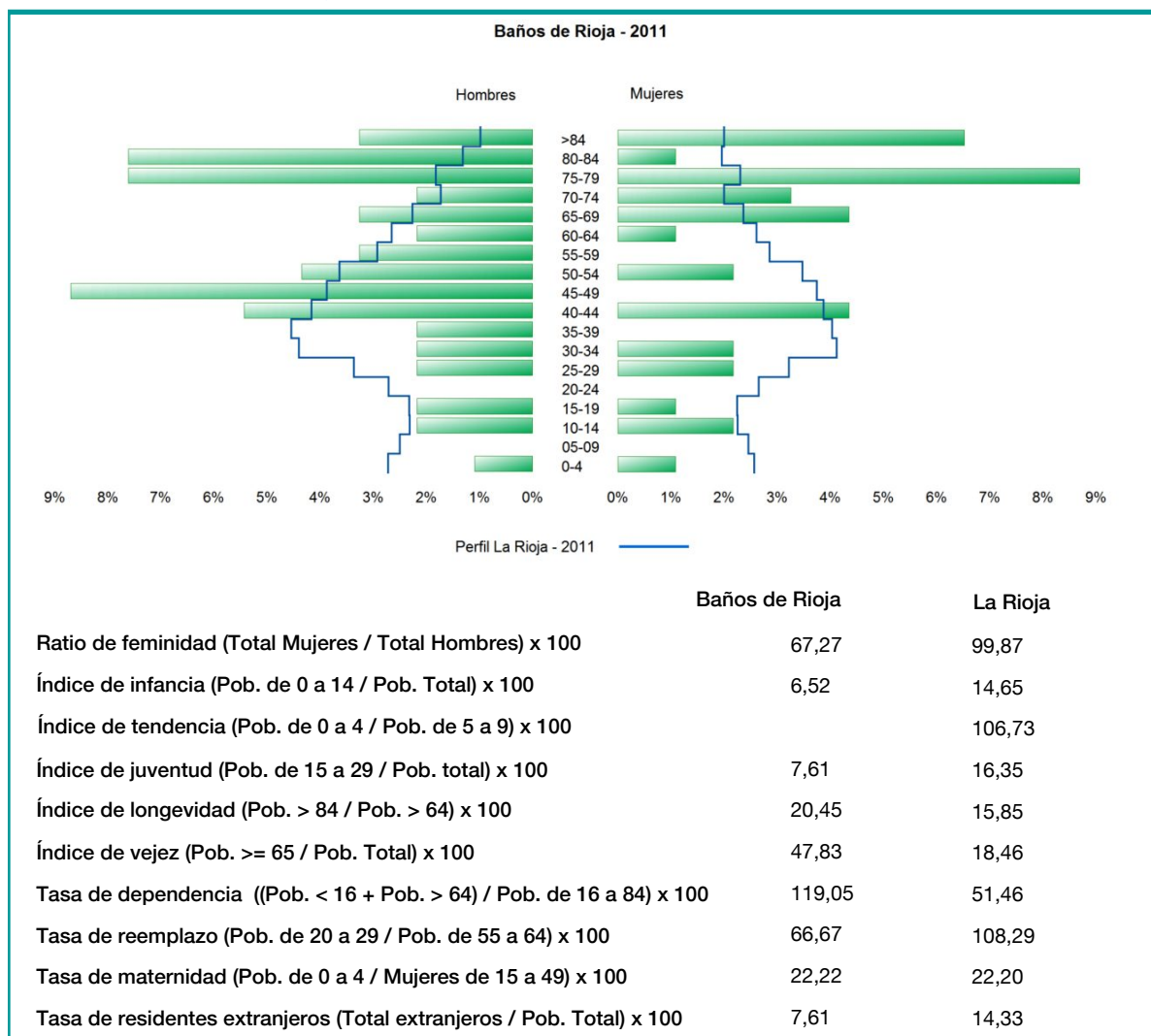
Padrón	2005	2006	2007	2008	2009	2010	2011
Total	91	97	97	98	93	83	92
Hombres	54	57	58	59	57	54	55
Mujeres	37	40	39	39	36	29	37
Densidad	9,9	10,5	10,5	10,6	10,1	9,0	10,0

Padrón municipal de habitantes



Censo	1991	2001
Total	127	97
Hombres	75	52
Mujeres	52	45
Extranjeros		2

### 3. Pirámide, índices y tasas de Población (1/1/2011)



### 4. Movimiento Natural de la Población

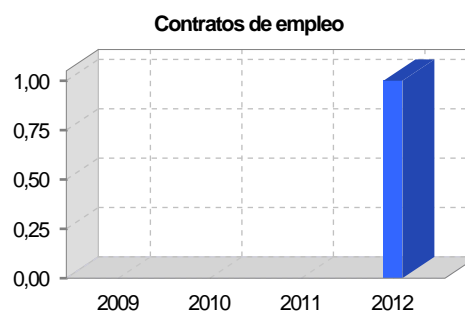
	2005	2006	2007	2008	2009	2010
Nacimientos						1
Defunciones	2	1	1	1		1
Matrimonios						
Crecimiento vegetativo	-2	-1	-1	-1		0
Tasa bruta de mortalidad	15,96	10,31	10,26	10,47	11,36	11,43
Tasa bruta de natalidad					11,36	11,43
Tasa bruta de nupcialidad						

## 5. Mercado Laboral. (a 31 de marzo)

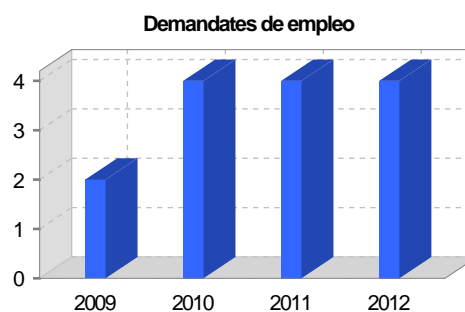
### Afiliados en alta laboral en la Seguridad Social (2012)

Total	Régimen general y otros	Autónomo no agrario	Autónomo agrario (SETA)
26	15	4	7

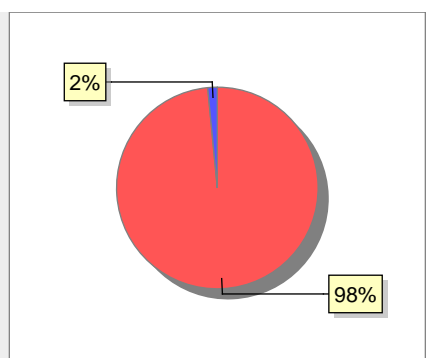
Contratos	2009	2010	2011	2012
Total				1
Mujeres				1



Paro registrado	2009	2010	2011	2012
Total	2	4	4	4
Hombres	2	1	4	2
Mujeres		3		2



## 6. Catastro



● Superficie rústica (Ha.)	885,9
● Superficie urbana (Ha.)	13,73

### Titulares 2012

Urbano	249
Rústico	341
Urbano/Rústico	484

### Unidades Rústicas 2011

Parcelas	1.169
Subparcelas	1.422

### Valor Catastral Rústico 2011

Valor (Miles de Euros)	1.882,83
------------------------	----------

### Valor Catastral Urbano 2011

Valor catastral del suelo	1.175,55
Valor catastral de la construcción	3.071,51

### Unidades Urbanas 2011

Industrial	105
Residencial	149
Terciario y comercial	1
Equipamiento	2
Suelo vacante	126

### Superficie Urbana 2011

Superficie edificada	6,14
Superficie sin edificar	7,59

### 7. Ganadería - 2011

	Cabezas ganaderas	Unidades ganaderas
<b>Aves</b>		
Gallinas		
Pollos		
<b>Bovinos</b>		
Terneros de cebo		
Vacas de carne		
Vacas de ordeño		
<b>Conejas</b>		
Conejas		
<b>Ovinos y Caprinos</b>		
Cabras		
Ovejas		
<b>Porcinos</b>	62	18,46
Cerdas	61	18,30
Cerdos de cebo	1	0,16

A pie chart with a single red slice representing 100% of the data, labeled 'Porcino 62'.

### 8. Distribución General del Terreno - 2011

	Total	Regadío	Secano
<b>Total Municipal</b>	925	208	717
<b>Tierras de cultivo</b>			
Barbecho y otras tierras	35	4	31
Cultivos herbáceos	571	166	405
Cultivos leñosos	85	18	67
<b>Tierras para pastos</b>			
Pastizales	35		35
Prados naturales			
<b>Terreno forestal</b>			
Monte abierto		20	75
Monte leñoso	29		29
Monte maderable	66	20	46
<b>Otras superficies</b>			
Erial a pastos	49		49
Espartizal			
Ríos y lagos	21		21
Superficie no agrícola	31		31
Terreno improductivo	3		3

A pie chart showing the distribution of land types. The largest slice is red (75%) for 'Tierras de cultivo 691'. Other slices include blue (4%) for 'Tierras para pastos 35', green (10%) for 'Terreno forestal 95', and yellow (11%) for 'Otras superficies 104'.

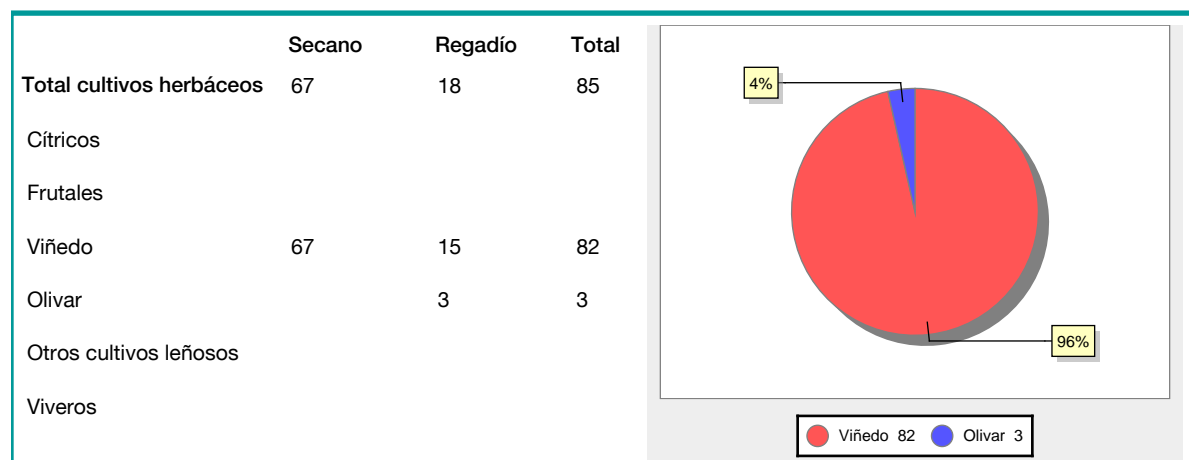
### 9. Distribución de cultivos herbáceos (Ha.) - 2011

	Secano	Regadío	Total
<b>Total cultivos herbáceos</b>	405	166	571
Cereales grano	398	102	500
Leguminosas grano		7	7
Patata		9	9
Cultivos industriales	5	20	25
Flores y plantas			
Cultivos forrajeros	2		2
Hortalizas		28	28

A pie chart showing the distribution of herbaceous crops. The largest slice is red (88%) for 'Cereales grano 500'. Other slices include yellow (5%) for 'Cultivos industriales 25', cyan (4%) for 'Hortalizas 28', pink (2%) for 'Cultivos forrajeros 2', blue (1%) for 'Leguminosas grano 7', and green (0%) for 'Patata 9'.

## 10. Distribución de cultivos leñosos (Ha.) - 2011



## 11. Parque de Vehículos

	2003	2004	2005	2006	2007	2008	2009	2010	2011
Total vehículos	71	72	77	80	84	82	91	86	91
Automóviles	51	50	54	56	61	57	62	59	61
Motos	3	4	3	4	4	4	4	3	2
Furgonetas y Camiones	17	17	19	19	18	20	24	23	24
Autobuses									
Tractores industriales									
Otros vehículos		1	1	1	1	1	1	1	4

## 12. Entidades Financieras

	2006	2007	2008	2009	2010	2011
Entidades de depósito						
Entidades Financieras de Crédito						

## 13. Salud

	2007	2008	2009	2010	2011
Centros de salud					
Consultorios	1	1	1	1	1
Farmacias					
Botiquines	1	1	1	1	1

## 14. Espacios Deportivos

	2010	2011
Campos de tiro		
Campos de golf		
Campos de futbol		
Rocodromos		
Pistas de petanca		
Pistas de padel		
Pistas de atletismo		
Piscinas cubiertas		
Pistas de squash		
Pistas polideportivas		
Pistas de tenis		
Piscinas al aire libre		
Pabellones polideportivos		
Pabellones con fronton		
Frontones		

## 15. Turismo - 2012

	Establecimientos	Habitaciones	Plazas
Hoteles			
Casas rurales	1	4	8
Restaurantes			
Hostales			
Pensiones			
Turismo activo			
Agencias de viajes			
Apartamentos	1	2	12
Campings			
Albergues turísticos			
Empresas organizadoras de congresos y reuniones			

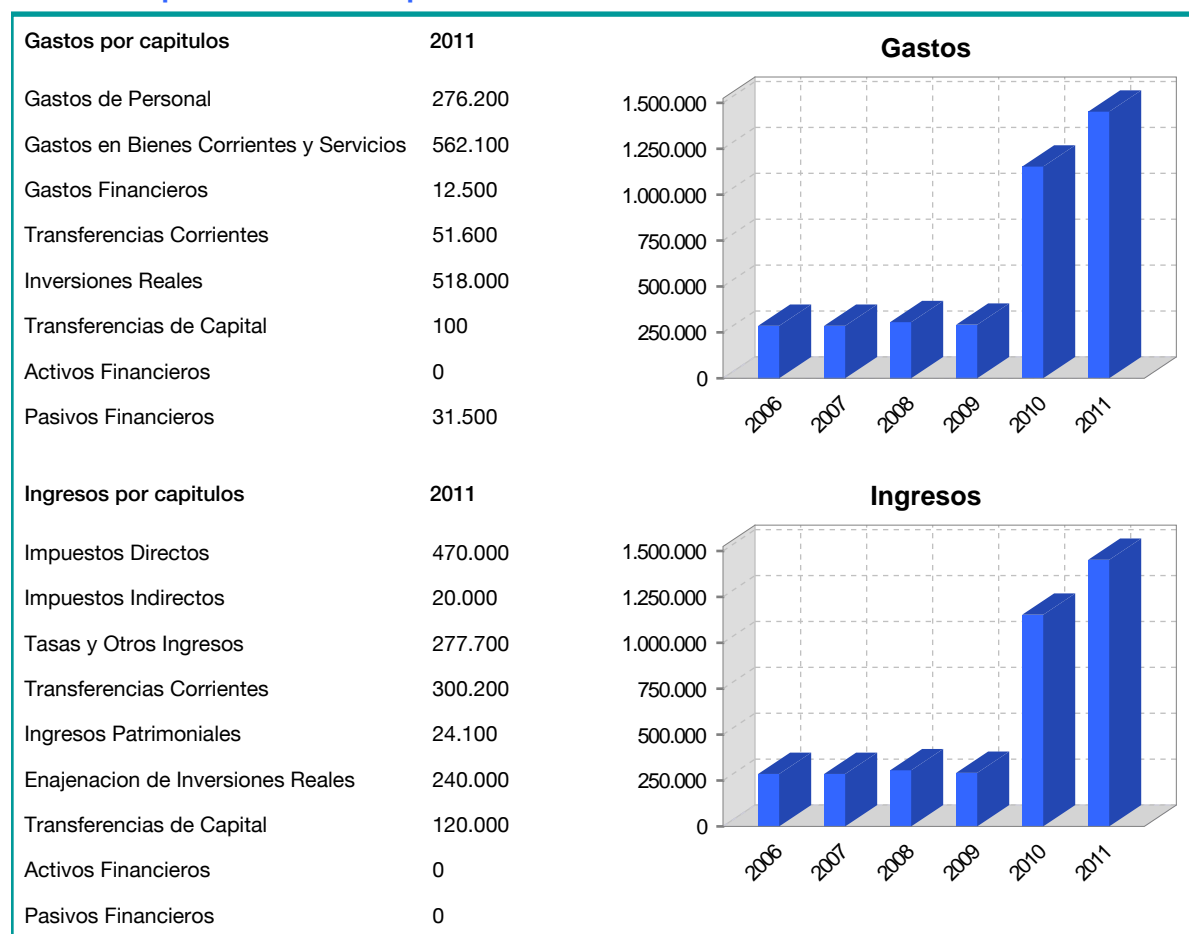
## 16. Educación - Curso 2011 / 2012 - Centros públicos

Educación Infantil, Primaria y Especial	ESO, Bachillerato y Ciclos Formativos
Institución educativa	Institución educativa

## 17. Educación - Curso 2011 / 2012 - Centros privados

Educación Infantil, Primaria y Especial	ESO, Bachillerato y Ciclos Formativos
Institución educativa	Institución educativa

## 18. Presupuestos Municipales



## 19. Elecciones

