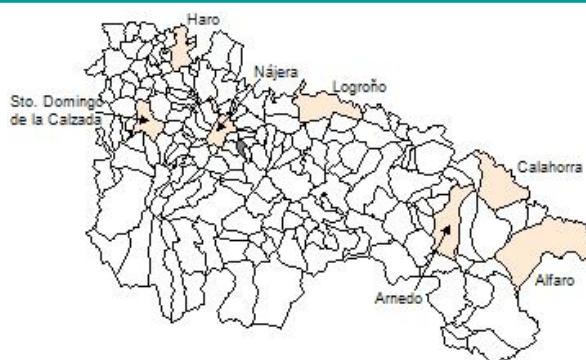


Ficha Municipal - 2012
Comunidad Autónoma de La Rioja



1. Datos Generales

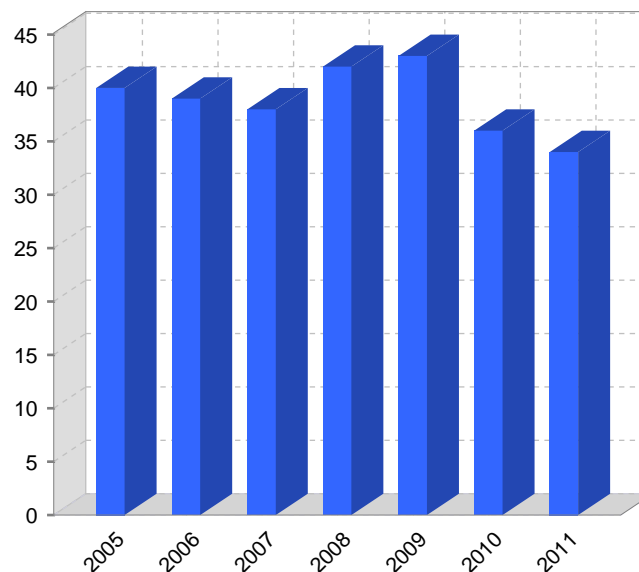
Código INE	26016	Superficie municipal (Km ²)	5,92
Municipio	Arenzana de Arriba	Altitud máxima del núcleo principal del municipio (m)	598
Partido judicial	Logroño	Distancia a la capital	27
Zona de salud	Nájera	Número de núcleos	2

2. Evolución Demográfica

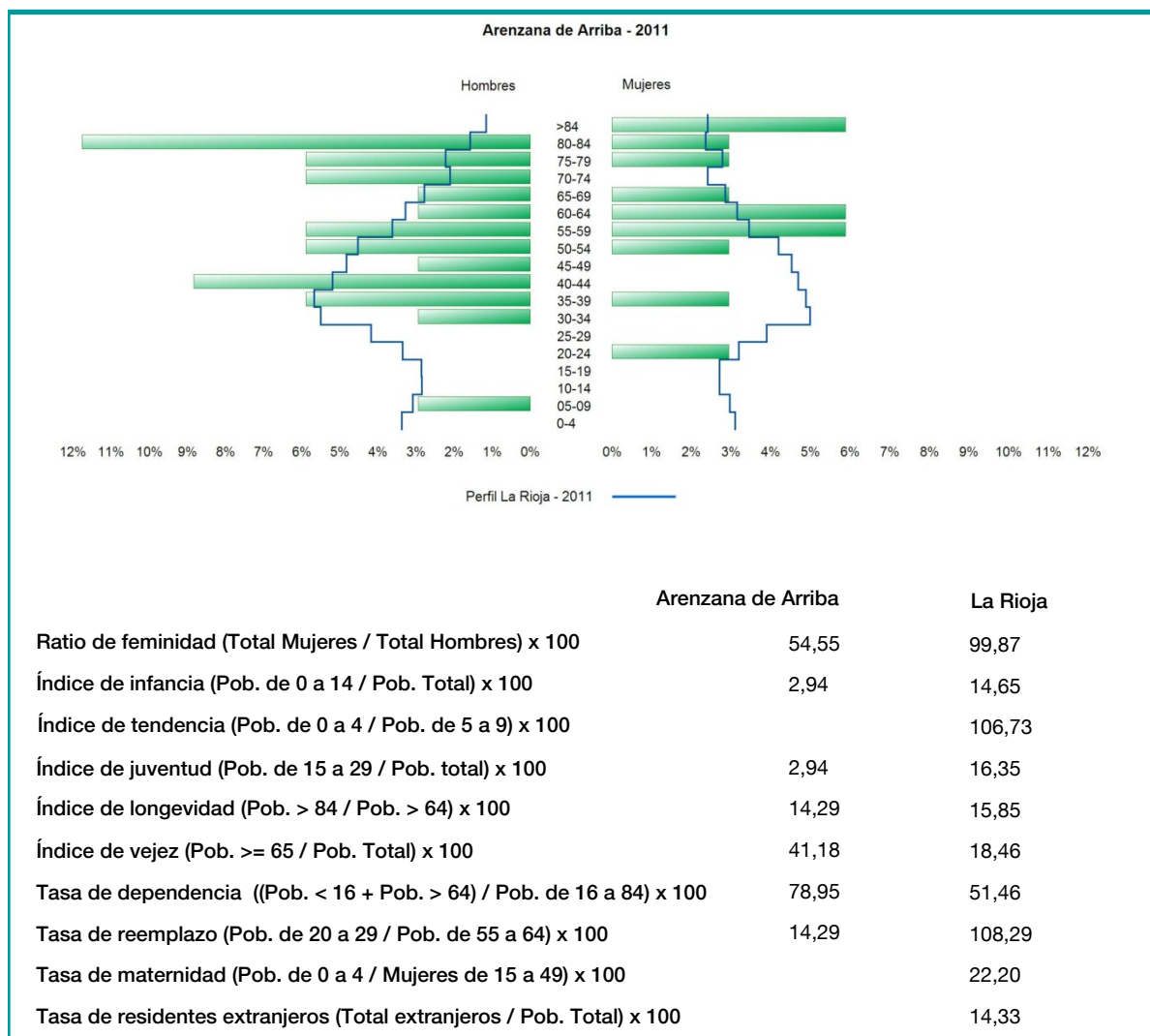
Padrón	2005	2006	2007	2008	2009	2010	2011
Total	40	39	38	42	43	36	34
Hombres	25	24	25	27	27	24	22
Mujeres	15	15	13	15	16	12	12
Densidad	6,8	6,6	6,4	7,1	7,3	6,1	5,7

Padrón municipal de habitantes

Censo	1991	2001
Total	47	35
Hombres	26	20
Mujeres	21	15
Extranjeros		



3. Pirámide, índices y tasas de Población (1/1/2011)



4. Movimiento Natural de la Población

	2005	2006	2007	2008	2009	2010
Nacimientos						
Defunciones					1	2
Matrimonios						
Crecimiento vegetativo					-1	-2
Tasa bruta de mortalidad				23,53	37,97	57,14
Tasa bruta de natalidad						
Tasa bruta de nupcialidad						

5. Mercado Laboral. (a 31 de marzo)

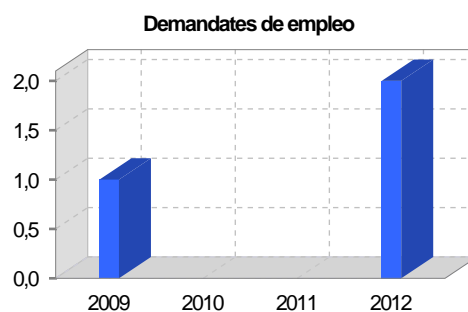
Afiliados en alta laboral en la Seguridad Social (2012)

Total	Régimen general y otros	Autónomo no agrario	Autónomo agrario (SETA)
18	10	4	4

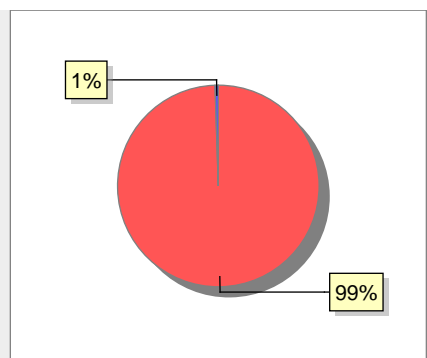
Contratos	2009	2010	2011	2012
Total		2		
Hombres		2		



Paro registrado	2009	2010	2011	2012
Total	1			2
Hombres	1			1
Mujeres				1



6. Catastro



● Superficie rústica (Ha.)	569,36
● Superficie urbana (Ha.)	3,01

Titulares 2012

Urbano	95
Rústico	271
Urbano/Rústico	313

Unidades Rústicas 2011

Parcelas	956
Subparcelas	1.025

Valor Catastral Rústico 2011

Valor (Miles de Euros)	625,26
------------------------	--------

Valor Catastral Urbano 2011

Valor catastral del suelo	407,85
Valor catastral de la construcción	912,71

Unidades Urbanas 2011

Industrial	73
Residencial	42
Terciario y comercial	1
Equipamiento	2
Suelo vacante	35
Edificio Singular	1

Superficie Urbana 2011

Superficie edificada	2,55
Superficie sin edificar	0,46

7. Ganadería - 2011

	Cabezas ganaderas	Unidades ganaderas
Aves		
Gallinas		
Pollos		
Bovinos		
Terneros de cebo		
Vacas de carne		
Vacas de ordeño		
Conejas		
Conejas		
Ovinos y Caprinos	1	0,15
Cabras	1	0,15
Ovejas		
Porcinos		
Cerdas		
Cerdos de cebo		

A pie chart with a single red slice representing 100% of the data. A legend below the chart shows a red circle next to the text 'Ovino y caprino 1'.

8. Distribución General del Terreno - 2011

	Total	Regadío	Secano
Total Municipal	596	51	545
Tierras de cultivo	340	48	292
Barbecho y otras tierras	43	1	42
Cultivos herbáceos	96	23	73
Cultivos leñosos	201	24	177
Tierras para pastos	37		37
Pastizales	37		37
Prados naturales			
Terreno forestal	171	3	168
Monte abierto			
Monte leñoso	40		40
Monte maderable	131	3	128
Otras superficies	48		48
Erial a pastos	4		4
Espartizal			
Ríos y lagos	8		8
Superficie no agrícola	35		35
Terreno improductivo	1		1

A pie chart showing the distribution of land types. The legend below the chart is as follows:

- Red: Tierras de cultivo 340 (57%)
- Blue: Tierras para pastos 37 (6%)
- Green: Terreno forestal 171 (29%)
- Yellow: Otras superficies 48 (8%)

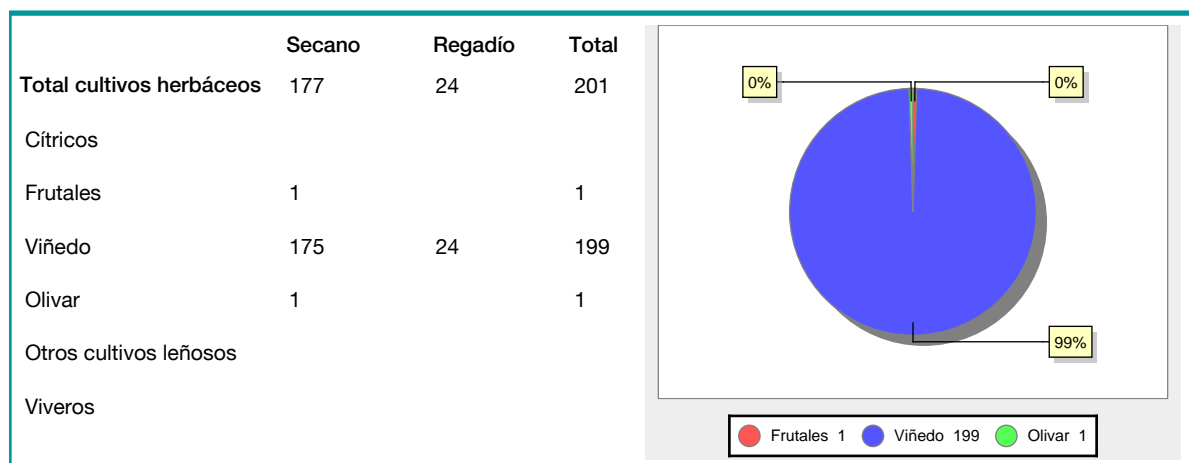
9. Distribución de cultivos herbáceos (Ha.) - 2011

	Secano	Regadío	Total
Total cultivos herbáceos	73	23	96
Cereales grano	72	21	93
Leguminosas grano			
Patata		2	2
Cultivos industriales			
Flores y plantas			
Cultivos forrajeros	1		1
Hortalizas			

A pie chart showing the distribution of herbaceous crops. The legend below the chart is as follows:

- Red: Cereales grano 93 (97%)
- Blue: Patata 2 (2%)
- Green: Cultivos forrajeros 1 (1%)

10. Distribución de cultivos leñosos (Ha.) - 2011



11. Parque de Vehículos

	2003	2004	2005	2006	2007	2008	2009	2010	2011
Total vehículos	31	29	30	31	30	32	30	30	29
Automóviles	19	17	17	19	18	20	19	18	17
Motos	1	1	1	1	1	1	1	1	1
Furgonetas y Camiones	11	11	12	11	11	11	10	11	11
Autobuses									
Tractores industriales									
Otros vehículos									

12. Entidades Financieras

	2006	2007	2008	2009	2010	2011
Entidades de depósito						
Entidades Financieras de Crédito						

13. Salud

	2007	2008	2009	2010	2011
Centros de salud					
Consultorios	1	1	1	1	1
Farmacias					
Botiquines					

14. Espacios Deportivos

	2010	2011
Campos de tiro		
Campos de golf		
Campos de futbol		
Rocodromos		
Pistas de petanca		
Pistas de padel		
Pistas de atletismo		
Piscinas cubiertas		
Pistas de squash		
Pistas polideportivas		
Pistas de tenis		
Piscinas al aire libre		
Pabellones polideportivos		
Pabellones con fronton		
Frontones		

15. Turismo - 2012

	Establecimientos	Habitaciones	Plazas
Hoteles			
Casas rurales			
Restaurantes			
Hostales			
Pensiones			
Turismo activo			
Agencias de viajes			
Apartamentos			
Campings			
Albergues turísticos			
Empresas organizadoras de congresos y reuniones			

16. Educación - Curso 2011 / 2012 - Centros públicos

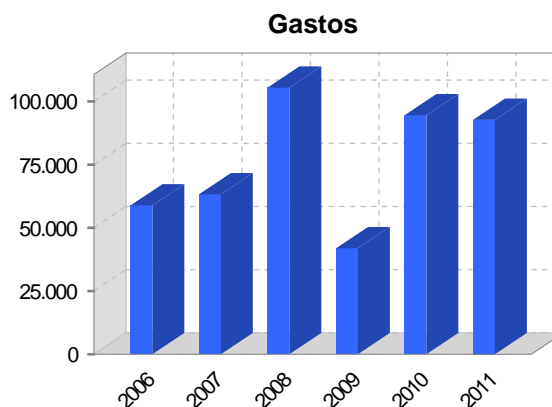
Educación Infantil, Primaria y Especial	ESO, Bachillerato y Ciclos Formativos
Institución educativa	Institución educativa

17. Educación - Curso 2011 / 2012 - Centros privados

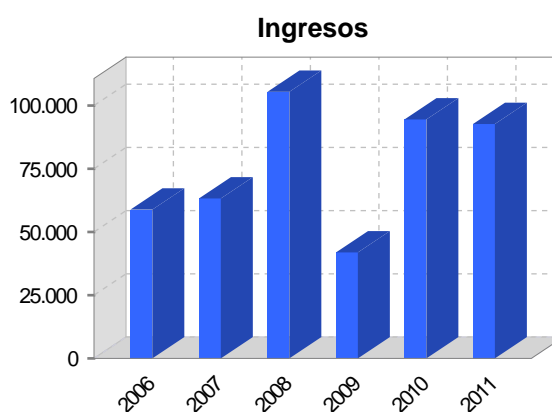
Educación Infantil, Primaria y Especial	ESO, Bachillerato y Ciclos Formativos
Institución educativa	Institución educativa

18. Presupuestos Municipales

Gastos por capitulos	2011
Gastos de Personal	6.505
Gastos en Bienes Corrientes y Servicios	23.560
Gastos Financieros	300
Transferencias Corrientes	700
Inversiones Reales	61.036
Transferencias de Capital	0
Activos Financieros	0
Pasivos Financieros	600



Ingresos por capitulos	2011
Impuestos Directos	14.210
Impuestos Indirectos	3.000
Tasas y Otros Ingresos	7.500
Transferencias Corrientes	15.634
Ingresos Patrimoniales	1.250
Enajenacion de Inversiones Reales	100
Transferencias de Capital	46.408
Activos Financieros	0
Pasivos Financieros	4.600

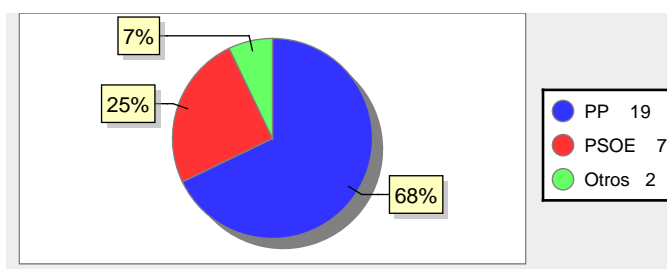


19. Elecciones

Alcalde Jesús Armiñanzas Sáenz Fecha de posesión 11-06-2011

Elecciones municipales 2011

PP	19
PSOE	7
Otros	2



Elecciones autonómicas 2011

PP	16
PSOE	11
Otros	2

