

Ficha Municipal - 2012

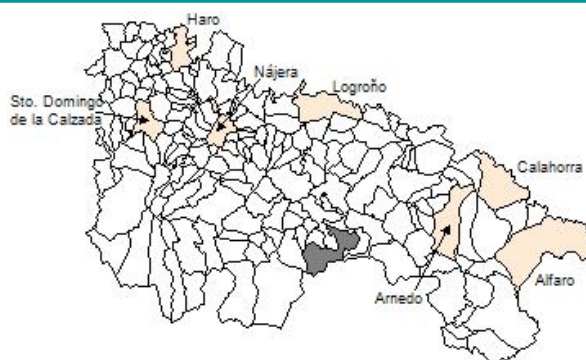
Comunidad Autónoma de La Rioja



Gobierno de La Rioja
Consejería de
Administración Pública
y Hacienda



Instituto
de Estadística
de La Rioja



1. Datos Generales

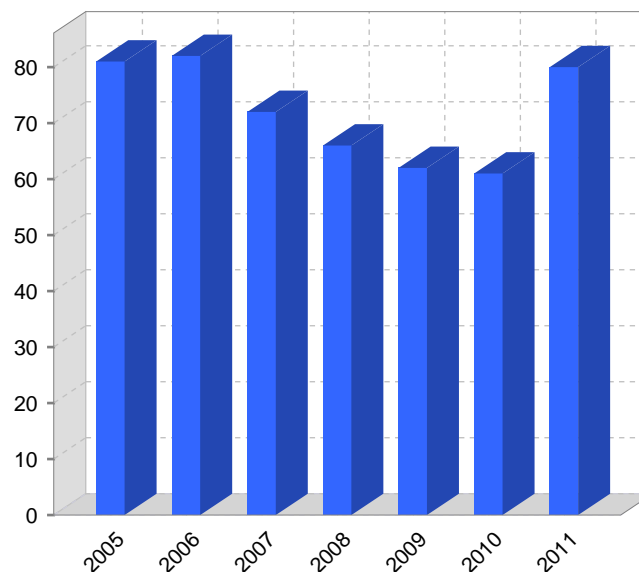
Código INE	26004	Superficie municipal (Km ²)	66,15
Municipio	Ajamil de Cameros	Altitud máxima del núcleo principal del municipio (m)	1.045
Partido judicial	Logroño	Distancia a la capital	46
Zona de salud	San Román de Cameros	Número de núcleos	6

2. Evolución Demográfica

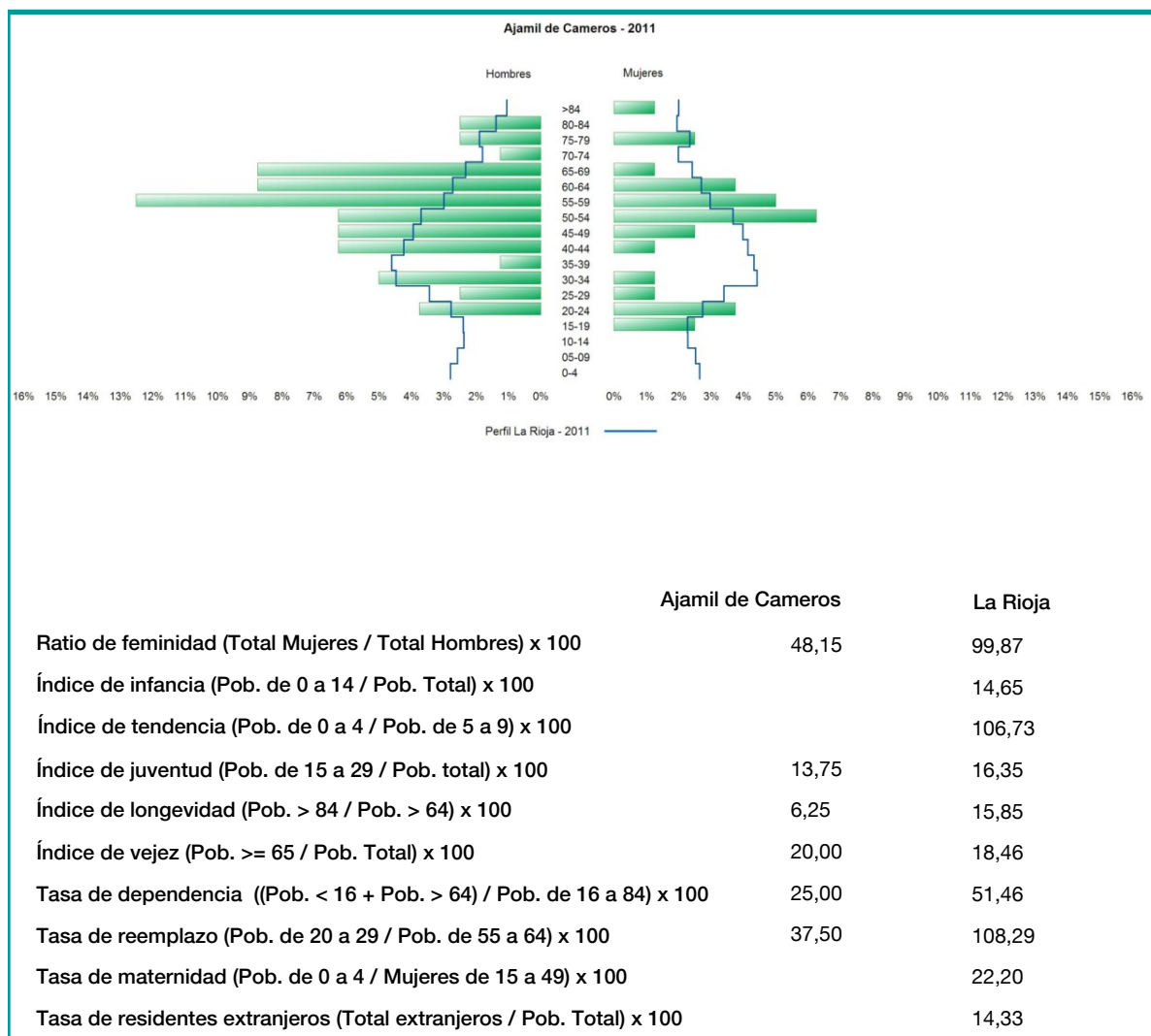
Padrón	2005	2006	2007	2008	2009	2010	2011
Total	81	82	72	66	62	61	80
Hombres	59	60	56	50	48	47	54
Mujeres	22	22	16	16	14	14	26
Densidad	1,2	1,2	1,1	1,0	0,9	0,9	1,2

Padrón municipal de habitantes

Censo	1991	2001
Total	75	75
Hombres	47	50
Mujeres	28	25
Extranjeros		



3. Pirámide, índices y tasas de Población (1/1/2011)



4. Movimiento Natural de la Población

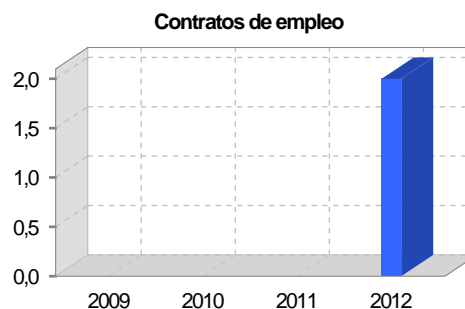
	2005	2006	2007	2008	2009	2010
Nacimientos						
Defunciones	1					1
Matrimonios				1		
Crecimiento vegetativo	-1					-1
Tasa bruta de mortalidad	12,27				16,26	14,18
Tasa bruta de natalidad						
Tasa bruta de nupcialidad			14,49	15,62		

5. Mercado Laboral. (a 31 de marzo)

Afiliados en alta laboral en la Seguridad Social (2012)

Total	Régimen general y otros	Autónomo no agrario	Autónomo agrario (SETA)
6	1	3	2

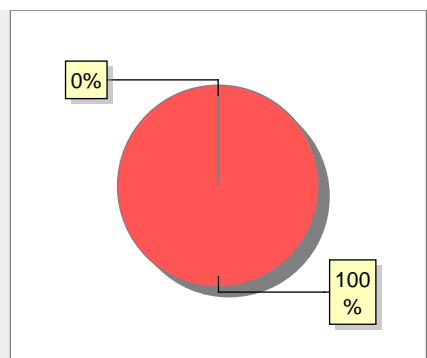
Contratos	2009	2010	2011	2012
Total				2
Hombres				2
Mujeres				



Paro registrado	2009	2010	2011	2012
Total				



6. Catastro



● Superficie rústica (Ha.)	6.607,96
● Superficie urbana (Ha.)	2,96

Titulares 2012

Urbano	200
Rústico	123
Urbano/Rústico	278

Unidades Rústicas 2011

Parcelas	3.266
Subparcelas	3.301

Valor Catastral Rústico 2011

Valor (Miles de Euros)	1.738,5
------------------------	---------

Valor Catastral Urbano 2011

Valor catastral del suelo	245,4
Valor catastral de la construcción	715,59

Unidades Urbanas 2011

Industrial	83
Residencial	35
Equipamiento	6
Suelo vacante	192

Superficie Urbana 2011

Superficie edificada	1,48
Superficie sin edificar	1,48

7. Ganadería - 2011

	Cabezas ganaderas	Unidades ganaderas
Aves		
Gallinas		
Pollos		
Bovinos	343	343,00
Terneros de cebo		
Vacas de carne	343	343,00
Vacas de ordeño		
Conejas		
Conejas		
Ovinos y Caprinos		
Cabras		
Ovejas		
Porcinos		
Cerdas		
Cerdos de cebo		

A pie chart with a single red slice representing 100% of the data. A legend below the chart shows a red circle next to the text 'Bovino 343'.

8. Distribución General del Terreno - 2011

	Total	Regadío	Secano
Total Municipal	6.617	1	6.616
Tierras de cultivo			
Barbecho y otras tierras			
Cultivos herbáceos			
Cultivos leñosos			
Tierras para pastos	1.743	1	1.742
Pastizales	1.742		1.742
Prados naturales	1	1	
Terreno forestal	4.724		4.724
Monte abierto	40		40
Monte leñoso	1.414		1.414
Monte maderable	3.270		3.270
Otras superficies	150		150
Erial a pastos	46		46
Espartizal			
Ríos y lagos	35		35
Superficie no agrícola	49		49
Terreno improductivo	20		20

A pie chart showing the distribution of land. The largest slice is blue (71%), representing 'Terreno forestal 4.724'. The next largest is red (26%), representing 'Tierras para pastos 1.743'. A very small green slice (2%) represents 'Otras superficies 150'. A legend below the chart identifies these categories with colored circles.

9. Distribución de cultivos herbáceos (Ha.) - 2011

	Secano	Regadío	Total
Total cultivos herbáceos			
Cereales grano			
Leguminosas grano			
Patata			
Cultivos industriales			
Flores y plantas			
Cultivos forrajeros			
Hortalizas			

SIN DATOS

10. Distribución de cultivos leñosos (Ha.) - 2011

	Secano	Regadío	Total
Total cultivos herbáceos			
Cítricos			
Frutales			
Viñedo			
Olivar			
Otros cultivos leñosos			
Viveros			

SIN DATOS

11. Parque de Vehículos

	2003	2004	2005	2006	2007	2008	2009	2010	2011
Total vehículos	57	61	69	71	70	69	69	74	80
Automóviles	24	27	29	31	33	33	34	39	36
Motos			2	3	3	2	2	2	2
Furgonetas y Camiones	32	33	36	36	32	32	31	31	38
Autobuses									
Tractores industriales									
Otros vehículos	1	1	2	1	2	2	2	2	4

12. Entidades Financieras

	2006	2007	2008	2009	2010	2011
Entidades de depósito						
Entidades Financieras de Crédito						

13. Salud

	2007	2008	2009	2010	2011
Centros de salud					
Consultorios	1	1	1	1	1
Farmacias					
Botiquines					

14. Espacios Deportivos

	2010	2011
Campos de tiro		
Campos de golf		
Campos de futbol		
Rocodromos		
Pistas de petanca		
Pistas de padel		
Pistas de atletismo		
Piscinas cubiertas		
Pistas de squash		
Pistas polideportivas		
Pistas de tenis		
Piscinas al aire libre		
Pabellones polideportivos		
Pabellones con fronton		
Frontones		

15. Turismo - 2012

	Establecimientos	Habitaciones	Plazas
Hoteles			
Casas rurales			
Restaurantes			
Hostales			
Pensiones			
Turismo activo			
Agencias de viajes			
Apartamentos			
Campings			
Albergues turísticos			
Empresas organizadoras de congresos y reuniones			

16. Educación - Curso 2011 / 2012 - Centros públicos

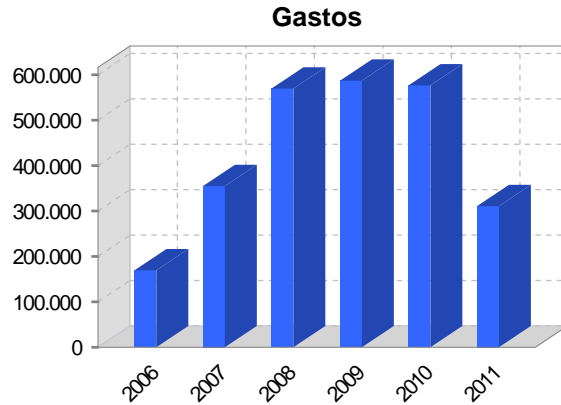
Educación Infantil, Primaria y Especial	ESO, Bachillerato y Ciclos Formativos
Institución educativa	Institución educativa

17. Educación - Curso 2011 / 2012 - Centros privados

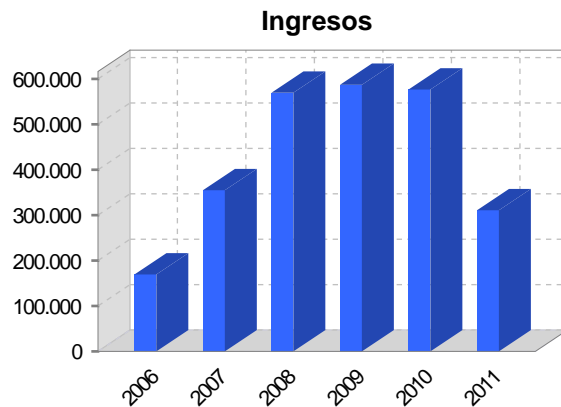
Educación Infantil, Primaria y Especial	ESO, Bachillerato y Ciclos Formativos
Institución educativa	Institución educativa

18. Presupuestos Municipales

Gastos por capitulos	2011
Gastos de Personal	12.745
Gastos en Bienes Corrientes y Servicios	133.000
Gastos Financieros	0
Transferencias Corrientes	5.000
Inversiones Reales	160.000
Transferencias de Capital	0
Activos Financieros	0
Pasivos Financieros	0



Ingresos por capitulos	2011
Impuestos Directos	32.000
Impuestos Indirectos	15.222
Tasas y Otros Ingresos	61.800
Transferencias Corrientes	17.927
Ingresos Patrimoniales	23.795
Enajenacion de Inversiones Reales	0
Transferencias de Capital	160.000
Activos Financieros	0
Pasivos Financieros	0

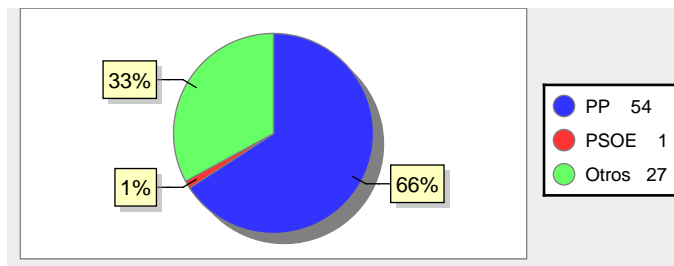


19. Elecciones

Alcalde Emilio Terroba Moreno Fecha de posesión 11-06-2011

Elecciones municipales 2011

PP	54
PSOE	1
Otros	27



Elecciones autonómicas 2011

PP	58
PSOE	4
Otros	17
Votos en blanco	1

