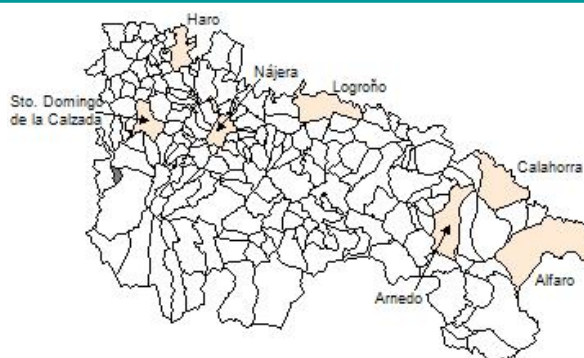


## Ficha Municipal - 2011

## Comunidad Autónoma de La Rioja



Gobierno de La Rioja  
Hacienda  
Instituto de Estadística de La Rioja



## 1. Datos Generales

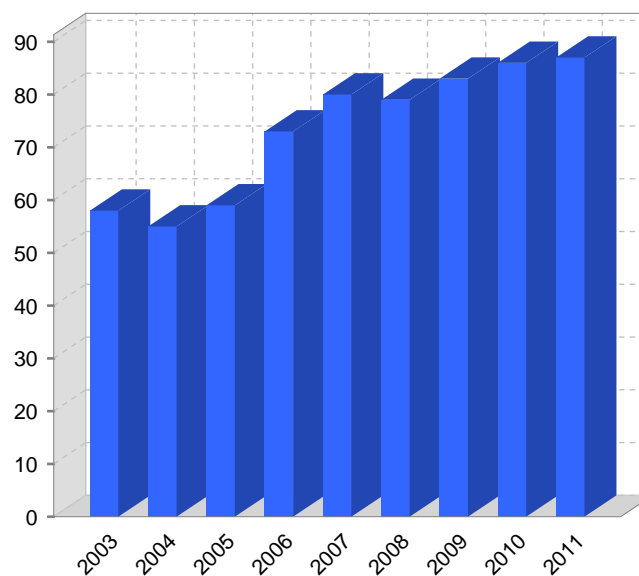
Código INE	26183	Superficie municipal (Km <sup>2</sup> )	6,44
Municipio	Zorraquín	Altitud máxima del núcleo principal del municipio (m)	862
Partido judicial	Haro	Distancia a la capital	62
Zona de salud	Santo Domingo de la Calzada	Número de núcleos	2

## 2. Evolución Demográfica

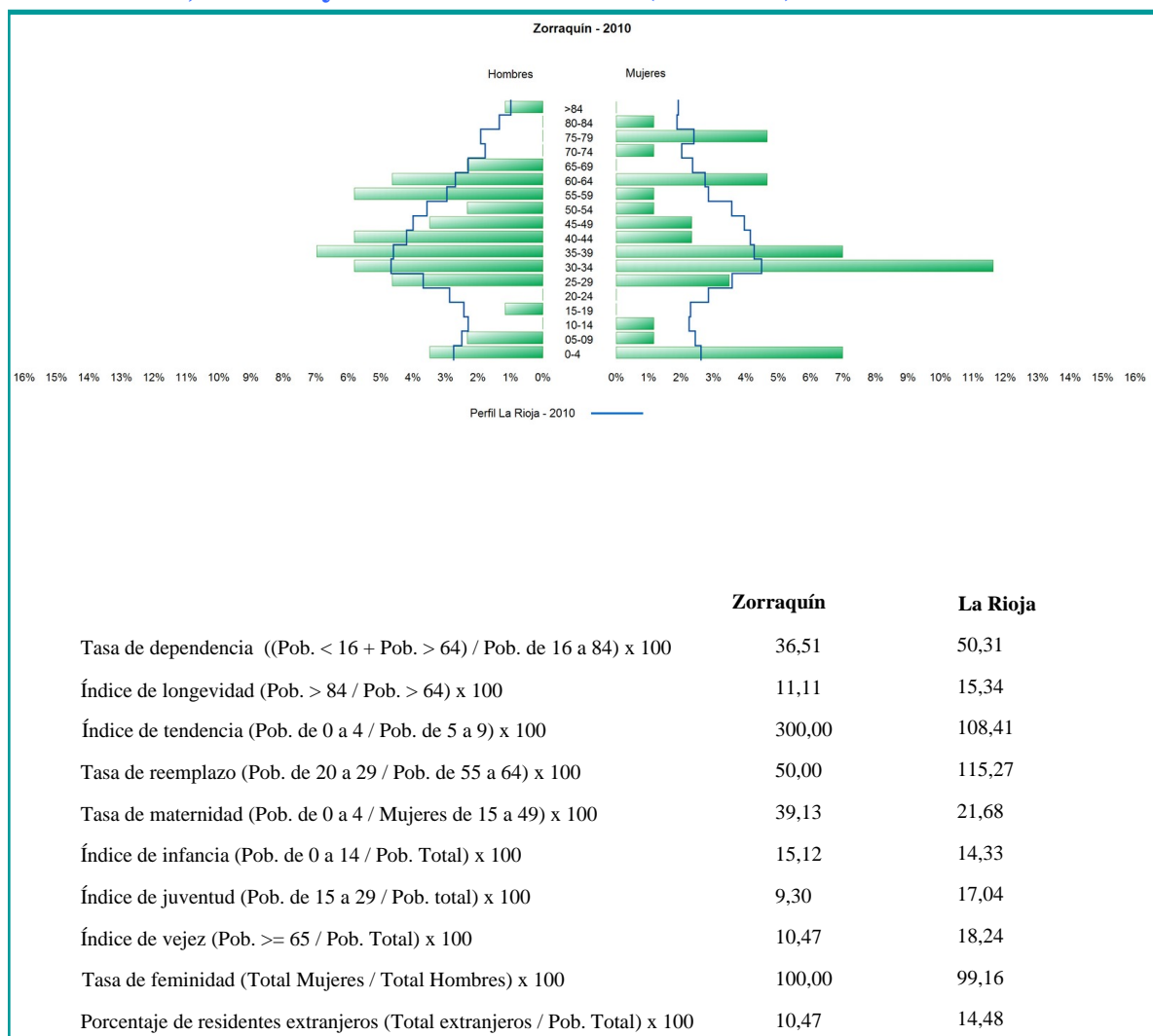
Padrón	2.004	2.005	2.006	2.007	2.008	2.009	2.010
Total	55	59	73	80	79	83	86
Hombres	32	35	47	52	49	45	43
Mujeres	23	24	26	28	30	38	43
Densidad	8,5	9,2	11,3	12,4	12,3	12,9	13,4

## Rectificaciones padronales

Censo	1991	2001
Total	25	57
Hombres	18	30
Mujeres	3	27
Extranjeros	43	



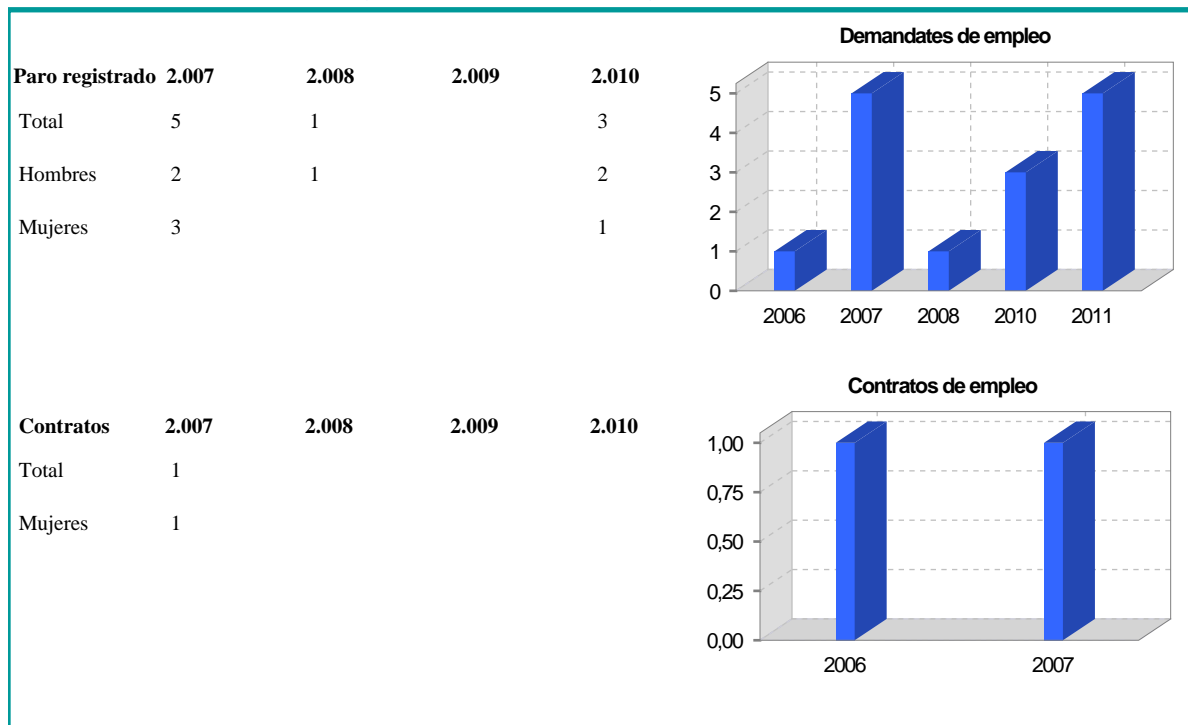
### 3. Pirámide, índices y tasas de Población (1/1/2010)



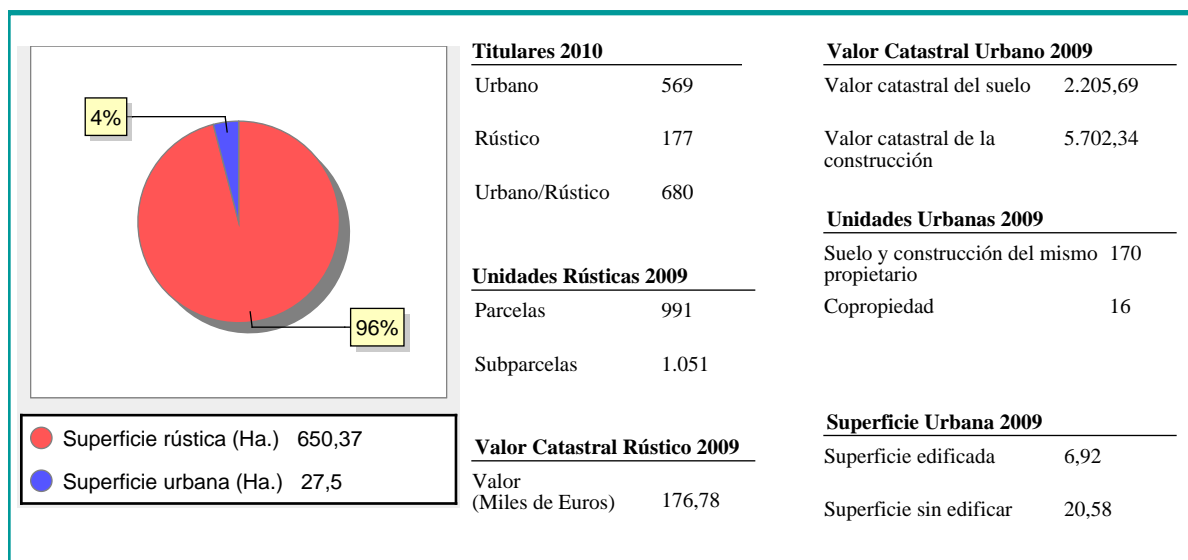
### 4. Movimiento Natural de la Población

	<b>2.004</b>	<b>2.005</b>	<b>2.006</b>	<b>2.007</b>	<b>2.008</b>	<b>2.009</b>
<b>Nacimientos</b>	2	1	1		2	3
<b>Defunciones</b>		1			1	
<b>Matrimonios</b>	1	2			5	2
<b>Crecimiento vegetativo</b>	2	0	1		1	3
<b>Tasa de mortalidad</b>		16,95			12,66	
<b>Tasa de natalidad</b>	36,36	16,95	13,70		25,32	36,14
<b>Tasa de nupcialidad</b>	18,18	33,90			63,29	24,10

## 5. Mercado Laboral. (a 31 de diciembre)



## 6. Catastro



### 7. Ganadería - 2010

	Cabezas ganaderas	unidades ganaderas
<b>Aves</b>		
Gallinas		
Pollos		
<b>Bovinos</b>		
	145	125,80
Terneros de cebo	48	28,80
Vacas de carne	97	97,00
Vacas de ordeño		
<b>Conejas</b>		
Conejas		
<b>Ovinos y Caprinos</b>		
	30	4,50
Cabras	5	0,75
Ovejas	25	3,75
<b>Porcinos</b>		
Cerdas		
Cerdos de cebo		

Categoría	Porcentaje
Bovino	83%
Ovino y caprino	17%

### 8. Distribución General del Terreno - 2009

	Total	Regadío	Secano
<b>Total Municipal</b>	635	22	613
<b>Tierras de cultivo</b>			
Barbecho y otras tierras	4	1	3
Cultivos herbáceos	14	2	12
Cultivos leñosos			
<b>Tierras para pastos</b>			
Pastizales	73		73
Prados naturales	24	16	8
<b>Terreno forestal</b>			
Monte abierto	3		3
Monte leñoso	101		101
Monte maderable	333	3	330
<b>Otras superficies</b>			
Erial a pastos	40		40
Espartizal			
Ríos y lagos	2		2
Superficie no agrícola	39		39
Terreno improductivo	2		2

Categoría	Porcentaje
Terreno forestal	69%
Tierras para pastos	15%
Otras superficies	13%
Tierras de cultivo	3%

### 9. Distribución de cultivos herbáceos (Ha.) - 2009

	Secano	Regadío	Total
<b>Total cultivos herbáceos</b>	12	2	14
Cereales grano			
Leguminosas grano			
Patata		2	2
Cultivos industriales			
Flores y plantas			
Cultivos forrajeros	12		12
Hortalizas			

Categoría	Porcentaje
Cultivos forrajeros	86%
Patata	14%

## 10. Distribución de cultivos leñosos (Ha.) - 2009

	Secano	Regadío	Total
<b>Total cultivos herbáceos</b>			
Cítricos			
Frutales			
Viñedo			
Olivar			
Otros cultivos leñosos			
Viveros			

SIN DATOS

## 11. Parque de Vehículos

	2001	2002	2003	2004	2005	2006	2007	2008	2009	2010
Total vehículos	51	51	47	51	51	60	59	60	59	66
Automóviles	32	33	30	29	30	36	33	33	32	33
Motos	6	5	5	4	5	5	5	5	4	4
Furgonetas y Camiones	12	12	11	14	12	15	16	16	17	21
Autobuses										
Tractores industriales										
Otros vehículos	1	1	1	4	4	4	5	6	6	8

## 12. Entidades Financieras

	2005	2006	2007	2008	2009	2010
Bancos						
Cajas de Ahorro						
Cooperativas de Crédito						
Entidades Financieras de Crédito						

## 13. Salud

	2006	2007	2008	2009	2010
Centros de salud					
Consultorios	1	1	1	1	1
Farmacias					
Botiquines					

## 14. Espacios Deportivos

	2009	2010
Campos de tiro	0	0
Campos de golf	0	0
Campos de futbol	0	0
Rocodromos	0	0
Pistas de petanca	0	0
Pistas de padel	0	0
Pistas de atletismo	0	0
Piscinas cubiertas	0	0
Pistas de squash	0	0
Pistas polideportivas	1	1
Pistas de tenis	1	1
Piscinas al aire libre	1	1
Pabellones polideportivos	0	0
Pabellones con fronton	0	0
Frontones	1	1

## 15. Turismo - 2011

	Establecimientos	Habitaciones	Plazas
Hoteles			
Casas rurales	1	7	12
Restaurantes	1		26
Hostales			
Pensiones			
Turismo activo			
Agencias de viajes			
Apartamentos	2	28	89
Campings			
Albergues turísticos			
Empresas organizadoras de congresos y reuniones			

## 16. Presupuestos Municipales

Gastos por capitulos	2010
Gastos de Personal	12.895
Gastos en Bienes Corrientes y Servicios	71.400
Gastos Financieros	0
Transferencias Corrientes	3.770
Inversiones Reales	50.000
Transferencias de Capital	400
Activos Financieros	0
Pasivos Financieros	0

Ingresos por capitulos	2010
Impuestos Directos	39.500
Impuestos Indirectos	20.000
Tasas y Otros Ingresos	21.050
Transferencias Corrientes	21.700
Ingresos Patrimoniales	6.715
Enajenacion de Inversiones Reales	20.500
Transferencias de Capital	9.000
Activos Financieros	0
Pasivos Financieros	0

**Gastos**

Año	Gastos
2002	140,000
2003	160,000
2004	220,000
2005	250,000
2006	160,000
2007	180,000
2008	220,000
2009	200,000
2010	140,000
2011	160,000

**Ingresos**

Año	Ingresos
2002	140,000
2003	160,000
2004	220,000
2005	250,000
2006	160,000
2007	180,000
2008	220,000
2009	200,000
2010	140,000
2011	160,000

### **17. Educación - Curso 2010 / 2011 - Centros públicos**

Educación Infantil, Primaria y Especial

ESO, Bachillerato y Ciclos Formativos

### **18. Educación - Curso 2010 / 2011 - Centros privados**

Educación Infantil, Primaria y Especial

ESO, Bachillerato y Ciclos Formativos