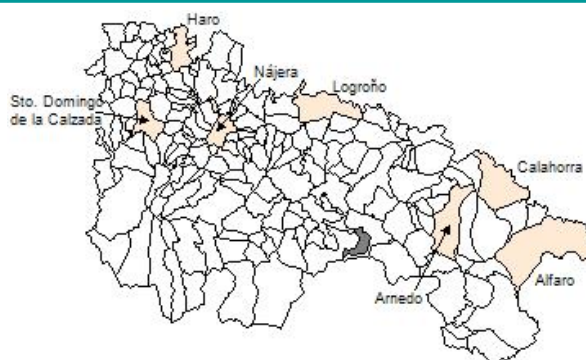


Ficha Municipal - 2011

Comunidad Autónoma de La Rioja



Gobierno de La Rioja
Hacienda
Instituto de Estadística de La Rioja



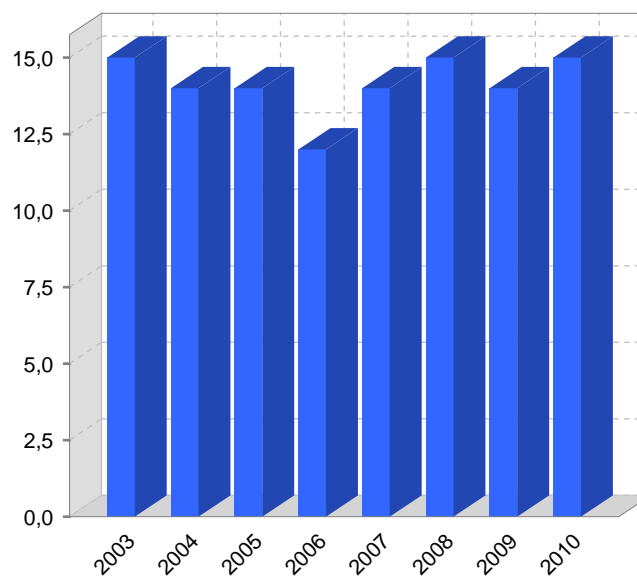
1. Datos Generales

Código INE	26181	Superficie municipal (Km ²)	18,29
Municipio	Zarzosa	Altitud máxima del núcleo principal del municipio (m)	981
Partido judicial	Calahorra	Distancia a la capital	77
Zona de salud	Arnedo	Número de núcleos	2

2. Evolución Demográfica

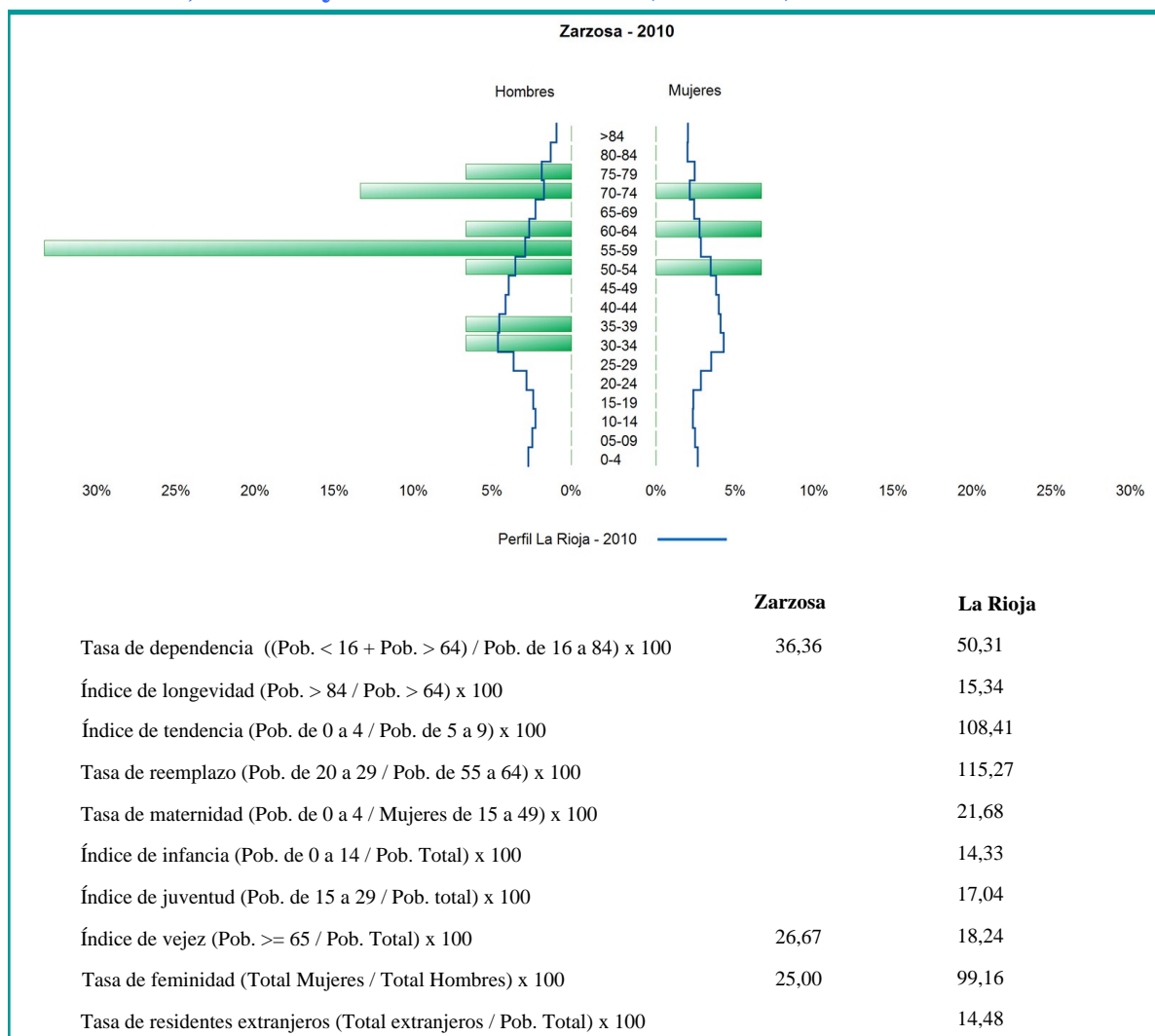
Padrón	2004	2005	2006	2007	2008	2009	2010
Total	14	14	12	14	15	14	15
Hombres	10	10	9	9	10	11	12
Mujeres	4	4	3	5	5	3	3
Densidad	0,8	0,8	0,7	0,8	0,8	0,8	0,8

Rectificaciones padronales



Censo	1991	2001
Total	17	11
Hombres	12	9
Mujeres	5	2
Extranjeros		

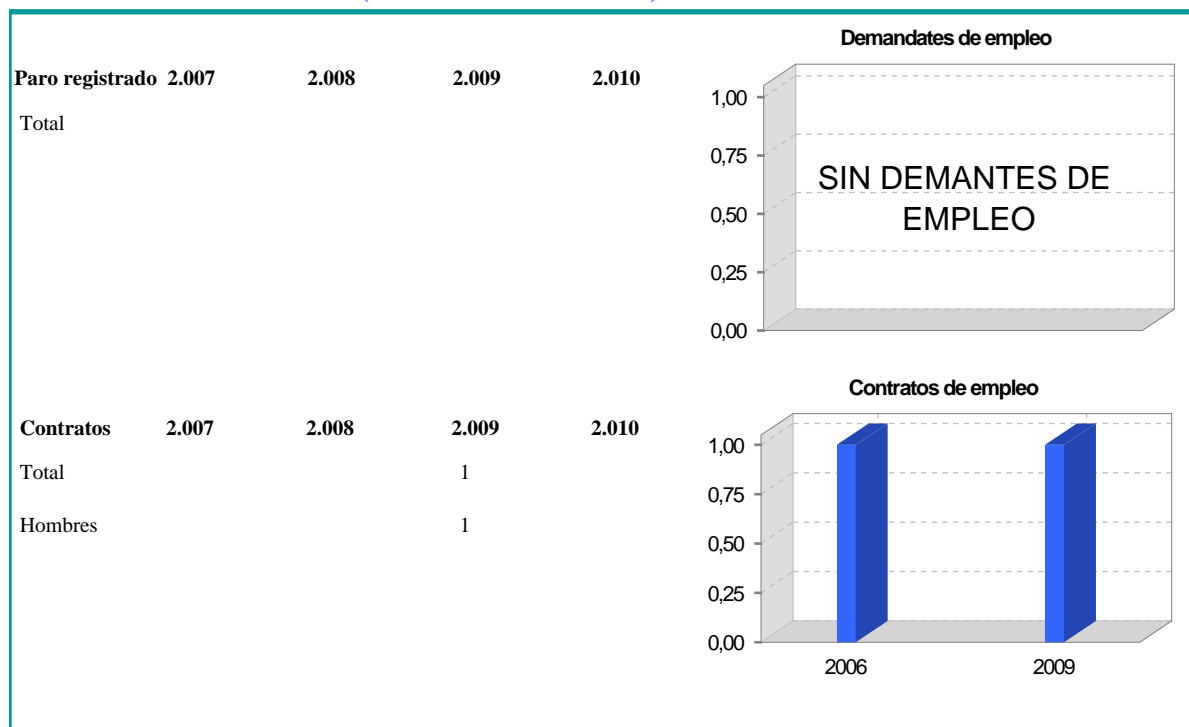
3. Pirámide, índices y tasas de Población (1/1/2010)



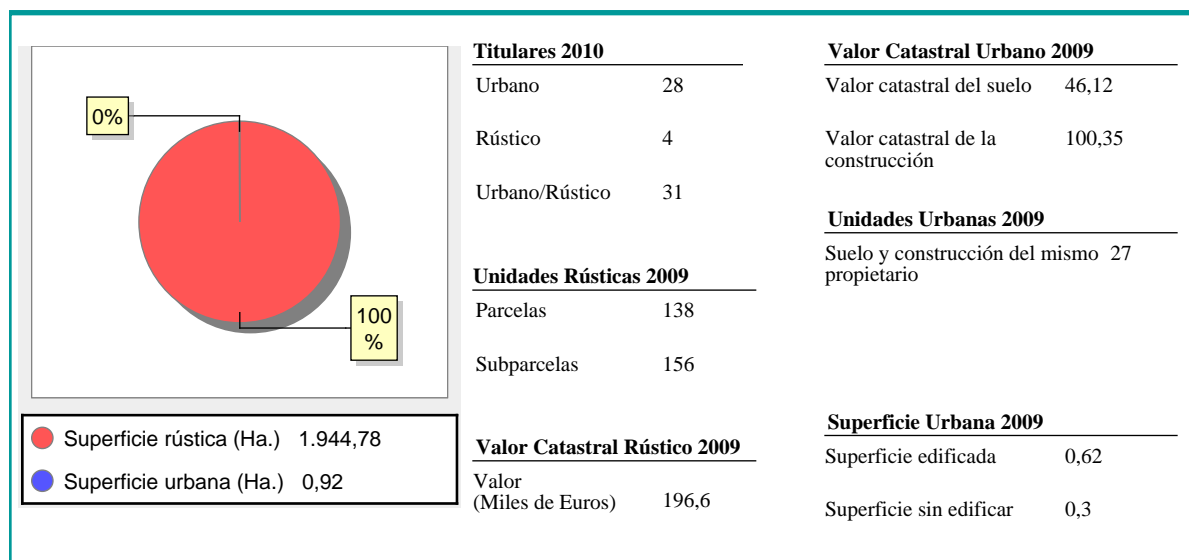
4. Movimiento Natural de la Población

	2004	2005	2006	2007	2008	2009
Nacimientos						
Defunciones	1					
Matrimonios			1			
Crecimiento vegetativo	-1					
Tasa de mortalidad	71,43					
Tasa de natalidad						
Tasa de nupcialidad						

5. Mercado Laboral. (a 31 de diciembre)



6. Catastro



7. Ganadería - 2010

	Cabezas ganaderas	unidades ganaderas
Aves		
Gallinas		
Pollos		
Bovinos	84	81,60
Terneros de cebo	6	3,60
Vacas de carne	78	78,00
Vacas de ordeño		
Conejas		
Conejas		
Ovinos y Caprinos	31	4,65
Cabras	31	4,65
Ovejas		
Porcinos		
Cerdas		
Cerdos de cebo		

Categoría	Unidades	Porcentaje
Bovino	84	73%
Ovino y caprino	31	27%

8. Distribución General del Terreno - 2009

	Total	Regadío	Secano
Total Municipal	1.835		1.835
Tierras de cultivo			
Barbecho y otras tierras			
Cultivos herbáceos			
Cultivos leñosos			
Tierras para pastos	510		510
Pastizales	510		510
Prados naturales			
Terreno forestal	1.154		1.154
Monte abierto	10		10
Monte leñoso	628		628
Monte maderable	516		516
Otras superficies	171		171
Erial a pastos	120		120
Espartizal			
Ríos y lagos	6		6
Superficie no agrícola	42		42
Terreno improductivo	3		3

Categoría	Unidades	Porcentaje
Tierras para pastos	510	28%
Terreno forestal	1.154	63%
Otras superficies	171	9%

9. Distribución de cultivos herbáceos (Ha.) - 2009

	Secano	Regadío	Total
Total cultivos herbáceos			
Cereales grano			
Leguminosas grano			
Patata			
Cultivos industriales			
Flores y plantas			
Cultivos forrajeros			
Hortalizas			

SIN DATOS

10. Distribución de cultivos leñosos (Ha.) - 2009

	Secano	Regadío	Total
Total cultivos herbáceos			
Cítricos			
Frutales			
Viñedo			
Olivar			
Otros cultivos leñosos			
Viveros			

SIN DATOS

11. Parque de Vehículos

	2001	2002	2003	2004	2005	2006	2007	2008	2009	2010
Total vehículos	9	12	13	13	13	11	12	13	13	13
Automóviles	5	7	7	7	7	6	6	6	7	6
Motos	1	1	1	1	1	1	1	1	1	1
Furgonetas y Camiones	3	4	5	5	5	4	5	6	5	6
Autobuses										
Tractores industriales										
Otros vehículos										

12. Entidades Financieras

	2005	2006	2007	2008	2009	2010
Bancos						
Cajas de Ahorro						
Cooperativas de Crédito						
Entidades Financieras de Crédito						

13. Salud

	2006	2007	2008	2009	2010
Centros de salud					
Consultorios					
Farmacias					
Botiquines					

14. Espacios Deportivos

	2009	2010
Campos de tiro	0	0
Campos de golf	0	0
Campos de futbol	0	0
Rocodromos	0	0
Pistas de petanca	0	0
Pistas de padel	0	0
Pistas de atletismo	0	0
Piscinas cubiertas	0	0
Pistas de squash	0	0
Pistas polideportivas	1	1
Pistas de tenis	0	0
Piscinas al aire libre	0	0
Pabellones polideportivos	0	0
Pabellones con fronton	0	0
Frontones	0	0

15. Turismo - 2011

	Establecimientos	Habitaciones	Plazas
Hoteles			
Casas rurales			
Restaurantes			
Hostales			
Pensiones			
Turismo activo			
Agencias de viajes			
Apartamentos			
Campings			
Albergues turísticos			
Empresas organizadoras de congresos y reuniones			

16. Presupuestos Municipales

Gastos por capitulos	2010
Gastos de Personal	
Gastos en Bienes Corrientes y Servicios	74.300
Gastos Financieros	100
Transferencias Corrientes	7.580
Inversiones Reales	161.622
Transferencias de Capital	
Activos Financieros	
Pasivos Financieros	

Ingresos por capitulos	2010
Impuestos Directos	26.000
Impuestos Indirectos	200
Tasas y Otros Ingresos	25.980
Transferencias Corrientes	8.200
Ingresos Patrimoniales	30.300
Enajenacion de Inversiones Reales	
Transferencias de Capital	152.922
Activos Financieros	
Pasivos Financieros	

Gastos

Año	Gastos
2002	80,000
2003	60,000
2004	70,000
2005	80,000
2006	120,000
2007	140,000
2008	180,000
2009	240,000
2010	230,000

Ingresos

Año	Ingresos
2002	80,000
2003	60,000
2004	70,000
2005	80,000
2006	120,000
2007	140,000
2008	180,000
2009	240,000
2010	230,000

17. Educación - Curso 2010 / 2011 - Centros públicos

Educación Infantil, Primaria y Especial

ESO, Bachillerato y Ciclos Formativos

18. Educación - Curso 2010 / 2011 - Centros privados

Educación Infantil, Primaria y Especial

ESO, Bachillerato y Ciclos Formativos