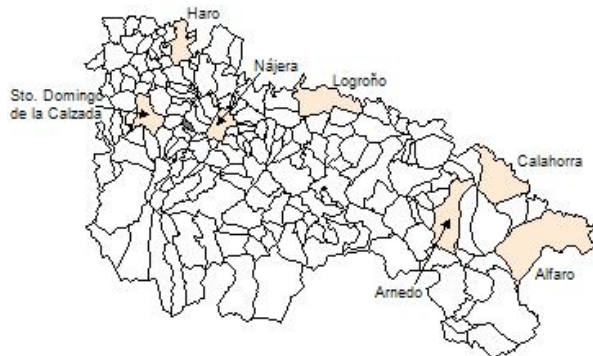


Ficha Municipal - 2011

Comunidad Autónoma de La Rioja



Gobierno de La Rioja
Hacienda
Instituto de Estadística de La Rioja



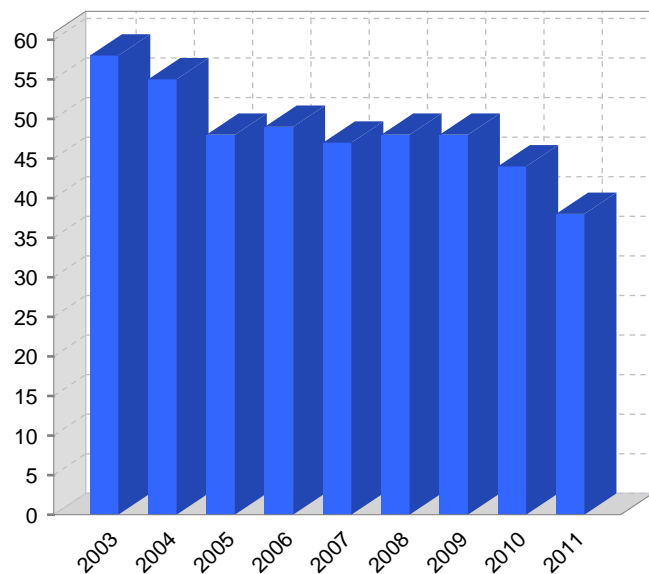
1. Datos Generales

Código INE	26152	Superficie municipal (Km ²)	4,36
Municipio	Torrecilla sobre Alesanco	Altitud máxima del núcleo principal del municipio (m)	617
Partido judicial	Logroño	Distancia a la capital	37
Zona de salud	Nájera	Número de núcleos	2

2. Evolución Demográfica

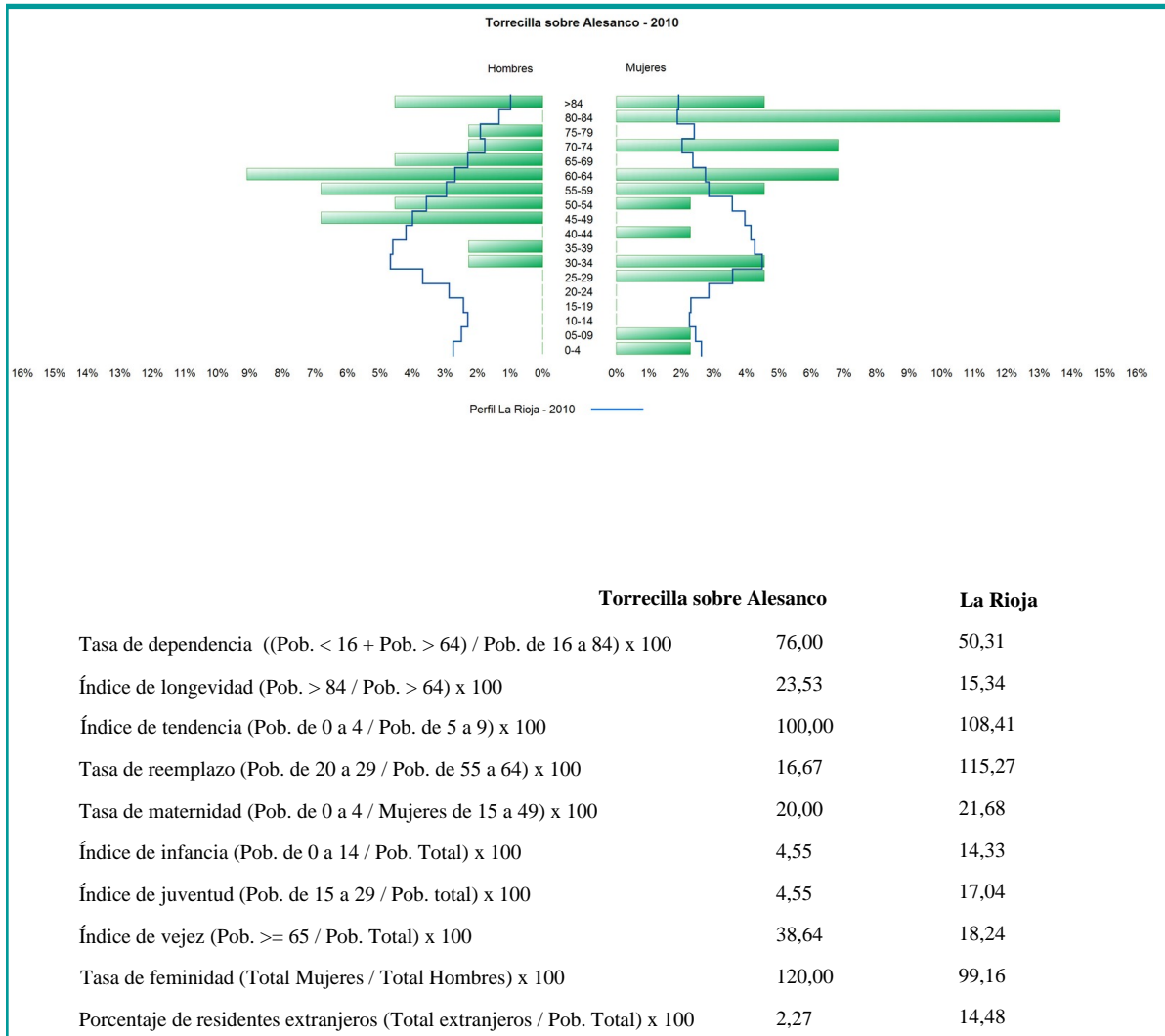
Padrón	2.004	2.005	2.006	2.007	2.008	2.009	2.010
Total	55	48	49	47	48	48	44
Hombres	27	24	22	22	22	22	20
Mujeres	28	24	27	25	26	26	24
Densidad	12,6	11,0	11,2	10,8	11,0	11,0	10,1

Rectificaciones padronales



Censo	1991	2001
Total	110	63
Hombres	56	31
Mujeres	54	32
Extranjeros		

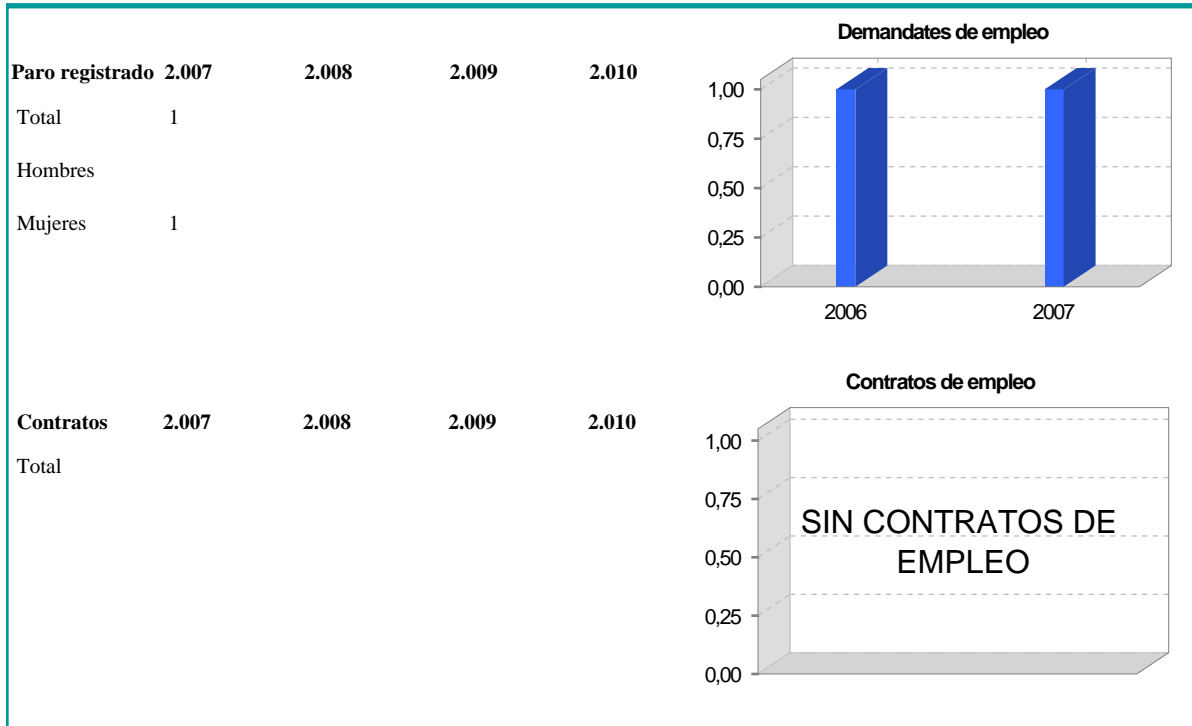
3. Pirámide, índices y tasas de Población (1/1/2010)



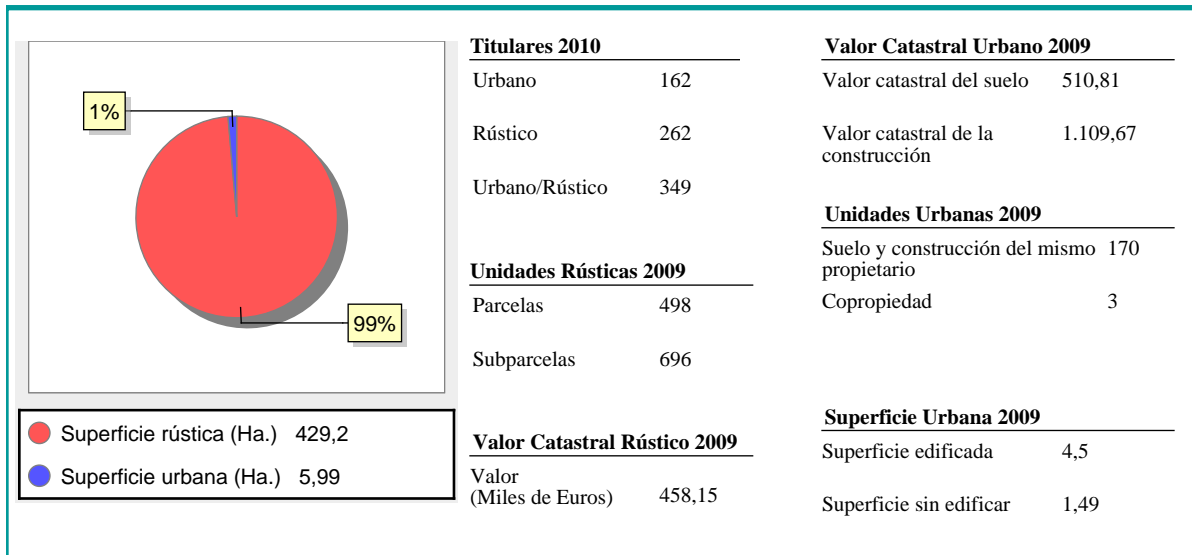
4. Movimiento Natural de la Población

	2.004	2.005	2.006	2.007	2.008	2.009
Nacimientos						
Defunciones	1	2			2	1
Matrimonios						
Crecimiento vegetativo	-1	-2			-2	-1
Tasa de mortalidad	18,18	41,67			41,67	20,83
Tasa de natalidad						
Tasa de nupcialidad						

5. Mercado Laboral. (a 31 de diciembre)



6. Catastro



7. Ganadería - 2010

	Cabezas ganaderas	unidades ganaderas
Aves		
Gallinas		
Pollos		
Bovinos		
Terneros de cebo		
Vacas de carne		
Vacas de ordeño		
Conejas		
Conejas		
Ovinos y Caprinos		
Cabras		
Ovejas		
Porcinos		
Cerdas	32	8,76
Cerdos de cebo	26	7,80
	6	0,96

A pie chart representing the data for Porcinos. The chart is a single red circle with a label '100%' pointing to it. Below the chart is a legend with a red circle and the text 'Porcino 32'.

8. Distribución General del Terreno - 2009

	Total	Regadío	Secano
Total Municipal	435	37	398
Tierras de cultivo			
Barbecho y otras tierras	20	2	18
Cultivos herbáceos	204	20	184
Cultivos leñosos	176	15	161
Tierras para pastos			
Pastizales	8		8
Prados naturales			
Terreno forestal			
Monte abierto	6		6
Monte leñoso	6		6
Monte maderable			
Otras superficies			
Erial a pastos	1		1
Espartizal			
Ríos y lagos	3		3
Superficie no agrícola	17		17
Terreno improductivo			

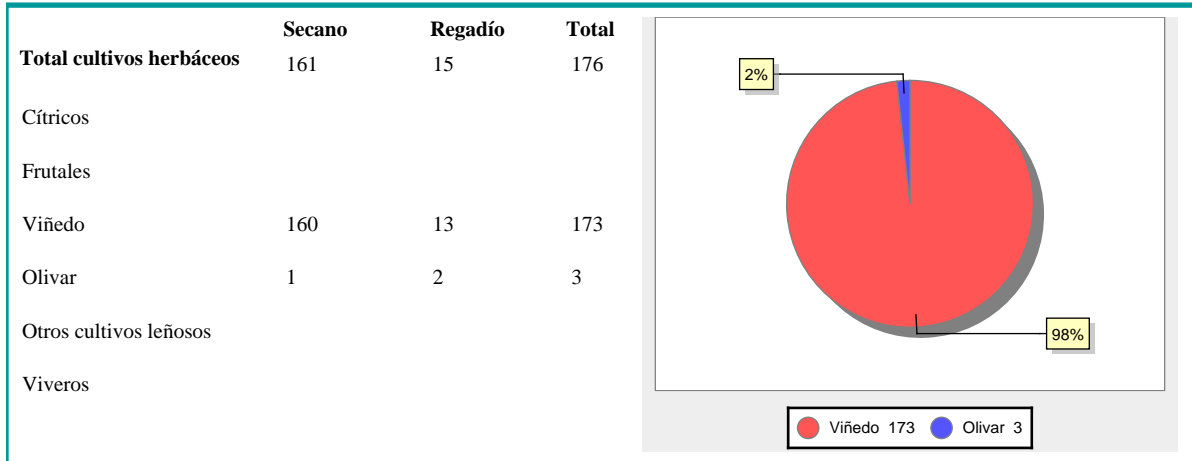
A pie chart showing the distribution of land. The largest slice is red (92%), followed by yellow (5%), blue (2%), and green (1%). A legend below the chart identifies the categories: red for 'Tierras de cultivo 400', blue for 'Tierras para pastos 8', green for 'Terreno forestal 6', and yellow for 'Otras superficies 21'.

9. Distribución de cultivos herbáceos (Ha.) - 2009

	Secano	Regadío	Total
Total cultivos herbáceos	184	20	204
Cereales grano	173		173
Leguminosas grano			
Patata		13	13
Cultivos industriales	11		11
Flores y plantas			
Cultivos forrajeros			
Hortalizas		7	7

A pie chart showing the distribution of herbaceous crops. The largest slice is red (85%), followed by blue (6%), yellow (5%), and green (3%). A legend below the chart identifies the categories: red for 'Cereales grano 173', blue for 'Patata 13', green for 'Cultivos industriales 11', and yellow for 'Hortalizas 7'.

10. Distribución de cultivos leñosos (Ha.) - 2009



11. Parque de Vehículos

	2001	2002	2003	2004	2005	2006	2007	2008	2009	2010
Total vehículos	50	51	53	55	52	54	53	55	54	53
Automóviles	40	39	41	40	35	35	33	34	33	32
Motos	2	2	2	2	3	3	3	4	5	5
Furgonetas y Camiones	8	10	10	13	14	16	17	17	16	16
Autobuses										
Tractores industriales										
Otros vehículos										

12. Entidades Financieras

	2005	2006	2007	2008	2009	2010
Bancos						
Cajas de Ahorro						
Cooperativas de Crédito						
Entidades Financieras de Crédito						

13. Salud

	2006	2007	2008	2009	2010
Centros de salud					
Consultorios			1	1	1
Farmacias					
Botiquines	1	1	1	1	1

14. Espacios Deportivos

	2009	2010
Campos de tiro	0	0
Campos de golf	0	0
Campos de futbol	0	0
Rocodromos	0	0
Pistas de petanca	0	0
Pistas de padel	0	0
Pistas de atletismo	0	0
Piscinas cubiertas	0	0
Pistas de squash	0	0
Pistas polideportivas	0	0
Pistas de tenis	0	0
Piscinas al aire libre	0	0
Pabellones polideportivos	0	0
Pabellones con fronton	0	0
Frontones	0	0

15. Turismo - 2011

	Establecimientos	Habitaciones	Plazas
Hoteles			
Casas rurales			
Restaurantes			
Hostales			
Pensiones			
Turismo activo			
Agencias de viajes			
Apartamentos			
Campings			
Albergues turísticos			
Empresas organizadoras de congresos y reuniones			

16. Presupuestos Municipales

Gastos por capitulos	2010
Gastos de Personal	0
Gastos en Bienes Corrientes y Servicios	39.710
Gastos Financieros	0
Transferencias Corrientes	11.200
Inversiones Reales	669.000
Transferencias de Capital	0
Activos Financieros	0
Pasivos Financieros	0

Ingresos por capitulos	2010
Impuestos Directos	8.500
Impuestos Indirectos	0
Tasas y Otros Ingresos	33.400
Transferencias Corrientes	63.000
Ingresos Patrimoniales	10.100
Enajenacion de Inversiones Reales	0
Transferencias de Capital	604.910
Activos Financieros	0
Pasivos Financieros	0

Gastos

Ingresos

17. Educación - Curso 2010 / 2011 - Centros públicos

Educación Infantil, Primaria y Especial

ESO, Bachillerato y Ciclos Formativos

18. Educación - Curso 2010 / 2011 - Centros privados

Educación Infantil, Primaria y Especial

ESO, Bachillerato y Ciclos Formativos