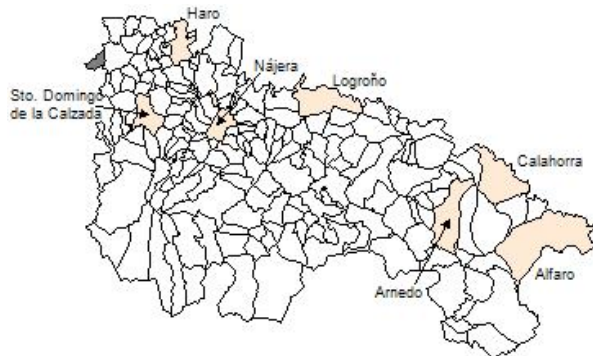


Ficha Municipal - 2011

Comunidad Autónoma de La Rioja



Gobierno de La Rioja
Hacienda
Instituto de Estadística de La Rioja



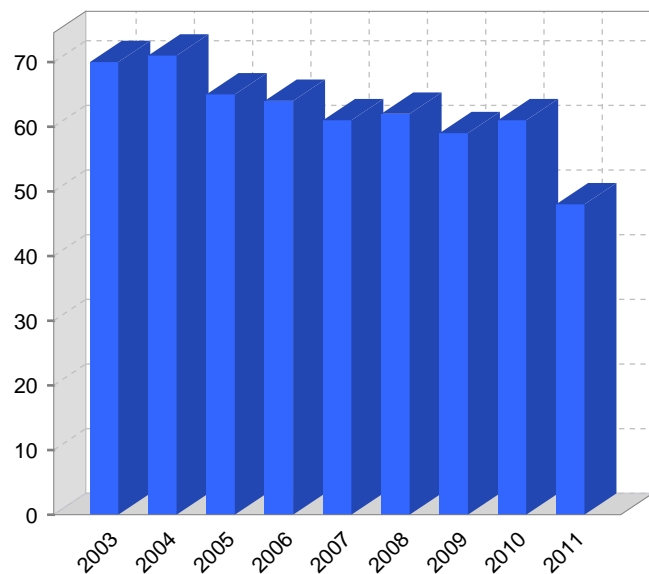
1. Datos Generales

Código INE	26131	Superficie municipal (Km ²)	10,77
Municipio	San Millán de Yécora	Altitud máxima del núcleo principal del municipio (m)	656
Partido judicial	Haro	Distancia a la capital	60
Zona de salud	Haro	Número de núcleos	2

2. Evolución Demográfica

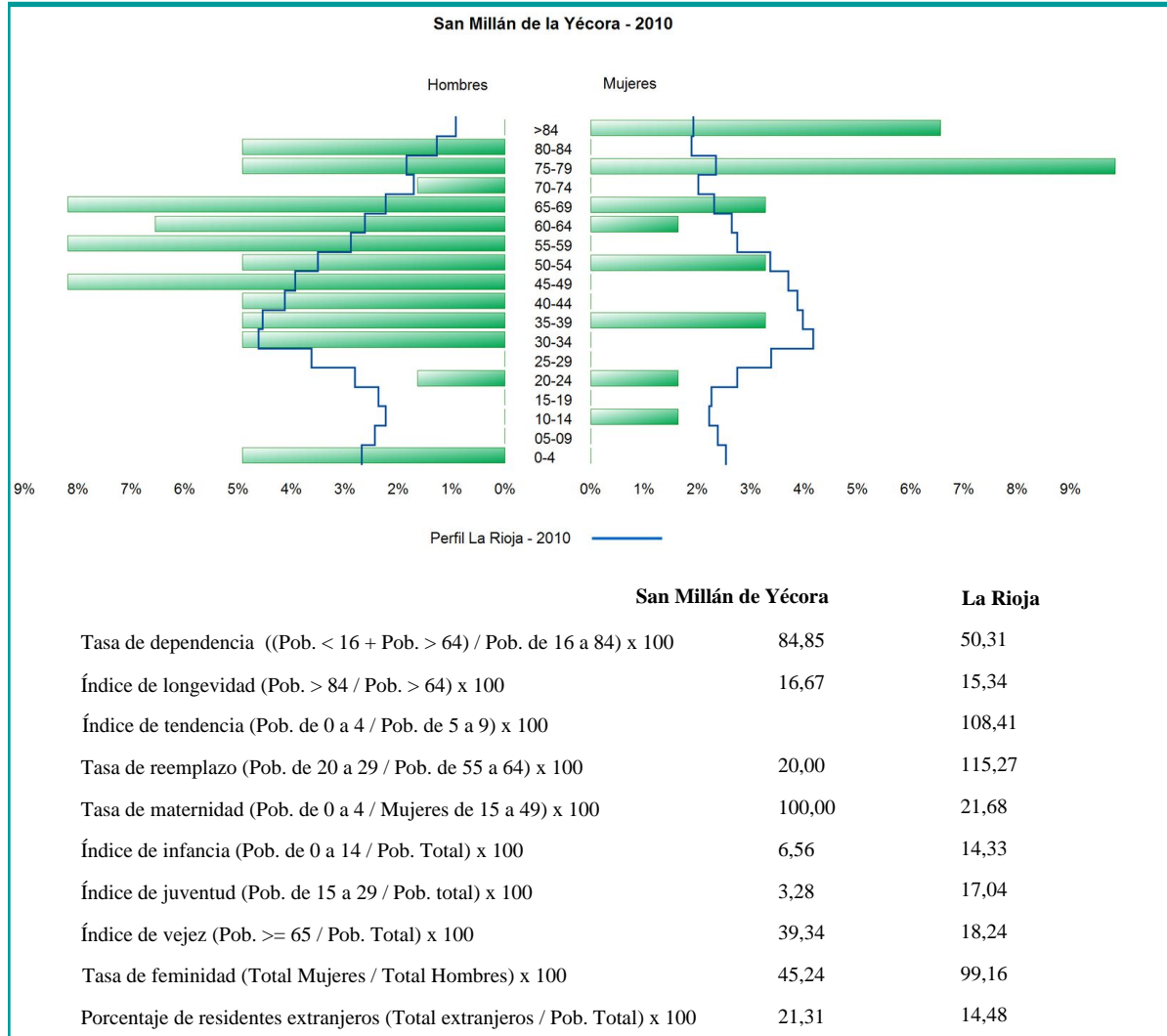
Padrón	2.004	2.005	2.006	2.007	2.008	2.009	2.010
Total	71	65	64	61	62	59	61
Hombres	47	43	43	42	43	41	42
Mujeres	24	22	21	19	19	18	19
Densidad	6,6	6,0	5,9	5,7	5,8	5,5	5,7

Rectificaciones padronales



Censo	1991	2001
Total	79	51
Hombres	48	30
Mujeres	31	21
Extranjeros		

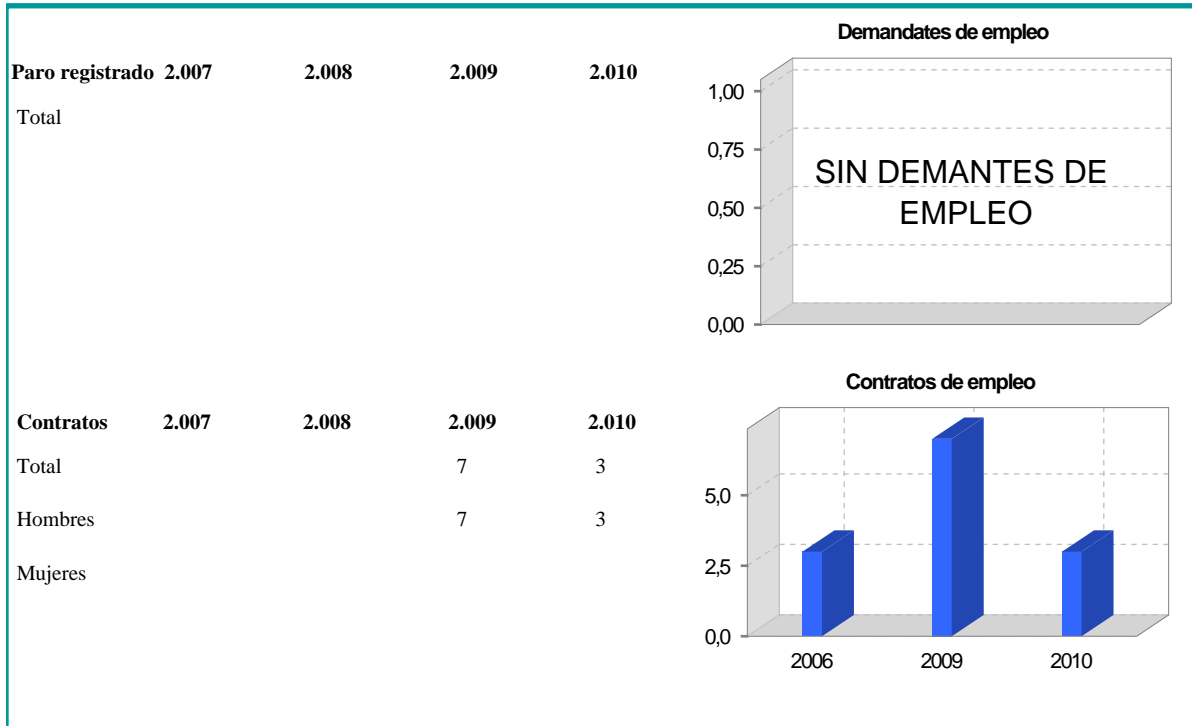
3. Pirámide, índices y tasas de Población (1/1/2010)



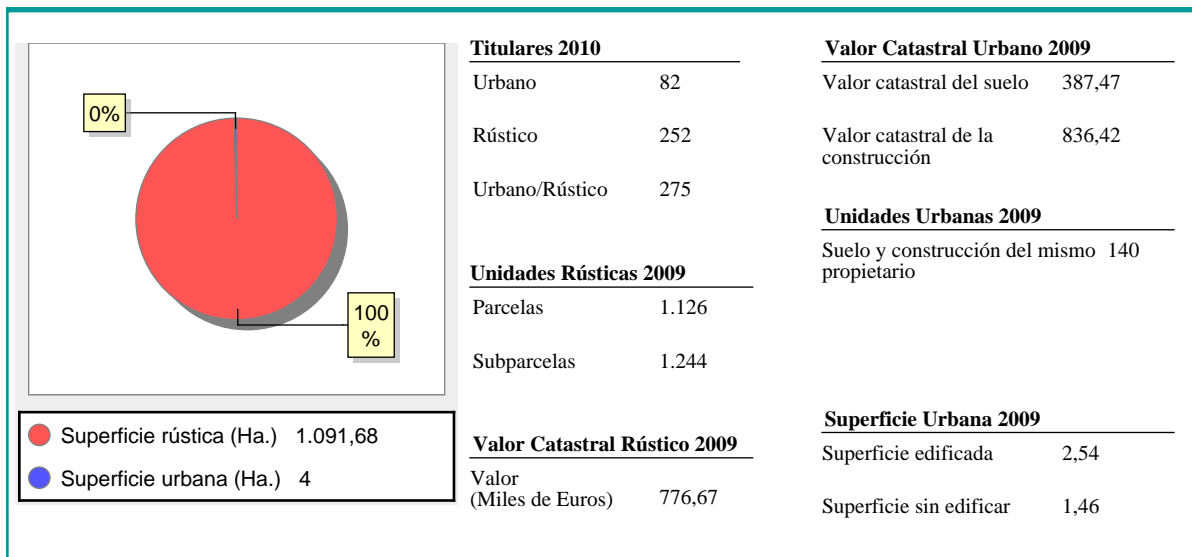
4. Movimiento Natural de la Población

	2.004	2.005	2.006	2.007	2.008	2.009
Nacimientos						
Defunciones	2	1	1		2	1
Matrimonios						
Crecimiento vegetativo	-2	-1	-1		-2	-1
Tasa de mortalidad	28,17	15,38	15,62		32,26	16,95
Tasa de natalidad						
Tasa de nupcialidad						

5. Mercado Laboral. (a 31 de diciembre)



6. Catastro



7. Ganadería - 2010

	Cabezas ganaderas	unidades ganaderas
Aves		
Gallinas		
Pollos		
Bovinos		
Terneros de cebo		
Vacas de carne		
Vacas de ordeño		
Conejas		
Conejas		
Ovinos y Caprinos		
Cabras		
Ovejas		
Porcinos		
Cerdas	7	1,12
Cerdos de cebo	7	1,12

A pie chart representing the data for Porcinos. The chart is a single red circle, with a label '100%' pointing to the entire circle. Below the chart, a legend shows a red circle next to the text 'Porcino 7'.

8. Distribución General del Terreno - 2009

	Total	Regadío	Secano
Total Municipal	1.062	10	1.052
Tierras de cultivo			
Barbecho y otras tierras	73		73
Cultivos herbáceos	673	8	665
Cultivos leñosos	14		14
Tierras para pastos			
Pastizales	36		36
Prados naturales			
Terreno forestal			
Monte abierto		2	149
Monte leñoso	29		29
Monte maderable	122	2	120
Otras superficies			
Erial a pastos	70		70
Espartizal			
Ríos y lagos	15		15
Superficie no agrícola	29		29
Terreno improductivo	1		1

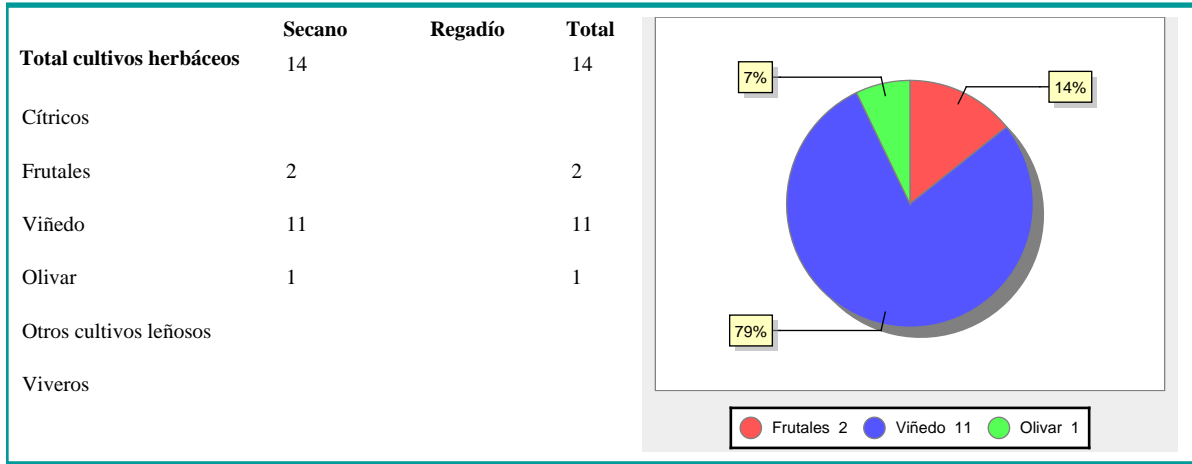
A pie chart showing the distribution of land types. The segments are: red (72%), yellow (11%), green (14%), and blue (3%). A legend below the chart identifies the categories: red for 'Tierras de cultivo 760', blue for 'Tierras para pastos 36', green for 'Terreno forestal 151', and yellow for 'Otras superficies 115'.

9. Distribución de cultivos herbáceos (Ha.) - 2009

	Secano	Regadío	Total
Total cultivos herbáceos	665	8	673
Cereales grano	384		384
Leguminosas grano			
Patata		2	2
Cultivos industriales	281		281
Flores y plantas			
Cultivos forrajeros		5	5
Hortalizas		1	1

A pie chart showing the distribution of herbaceous crops. The segments are: red (57%), green (42%), yellow (1%), blue (0%), and purple (0%). A legend below the chart identifies the categories: red for 'Cereales grano 384', blue for 'Patata 2', green for 'Cultivos industriales 281', yellow for 'Cultivos forrajeros 5', and purple for 'Hortalizas 1'.

10. Distribución de cultivos leñosos (Ha.) - 2009



11. Parque de Vehículos

	2001	2002	2003	2004	2005	2006	2007	2008	2009	2010
Total vehículos	34	32	34	39	38	38	38	41	41	42
Automóviles	31	29	31	34	32	33	32	31	31	30
Motos	1	1	1	1	1	1	1	3	3	3
Furgonetas y Camiones	2	2	2	4	5	4	5	7	7	8
Autobuses										
Tractores industriales										
Otros vehículos										1

12. Entidades Financieras

	2005	2006	2007	2008	2009	2010
Bancos						
Cajas de Ahorro						
Cooperativas de Crédito						
Entidades Financieras de Crédito						

13. Salud

	2006	2007	2008	2009	2010
Centros de salud					
Consultorios	1	1	1	1	1
Farmacias					
Botiquines	1	1	1	1	1

14. Espacios Deportivos

	2009	2010
Campos de tiro	0	0
Campos de golf	0	0
Campos de futbol	0	0
Rocodromos	0	0
Pistas de petanca	0	0
Pistas de padel	0	0
Pistas de atletismo	0	0
Piscinas cubiertas	0	0
Pistas de squash	0	0
Pistas polideportivas	0	0
Pistas de tenis	0	0
Piscinas al aire libre	0	0
Pabellones polideportivos	0	0
Pabellones con fronton	0	0
Frontones	0	0

15. Turismo - 2011

	Establecimientos	Habitaciones	Plazas
Hoteles			
Casas rurales			
Restaurantes			
Hostales			
Pensiones			
Turismo activo			
Agencias de viajes			
Apartamentos			
Campings			
Albergues turísticos			
Empresas organizadoras de congresos y reuniones			

16. Presupuestos Municipales

Gastos por capítulos	2010
Gastos de Personal	9.519,96
Gastos en Bienes Corrientes y Servicios	40.900
Gastos Financieros	0
Transferencias Corrientes	7.250
Inversiones Reales	26.444,44
Transferencias de Capital	0
Activos Financieros	0
Pasivos Financieros	0

Ingresos por capítulos	2010
Impuestos Directos	12.360
Impuestos Indirectos	0
Tasas y Otros Ingresos	16.380,4
Transferencias Corrientes	16.050
Ingresos Patrimoniales	19.660
Enajenacion de Inversiones Reales	0
Transferencias de Capital	19.664
Activos Financieros	0
Pasivos Financieros	0

Gastos

Año	Gastos
2002	60.000
2003	140.000
2004	145.000
2005	150.000
2006	100.000
2007	140.000
2008	145.000
2009	140.000
2010	90.000
2011	100.000

Ingresos

Año	Ingresos
2002	60.000
2003	140.000
2004	145.000
2005	150.000
2006	100.000
2007	140.000
2008	145.000
2009	140.000
2010	90.000
2011	100.000

17. Educación - Curso 2010 / 2011 - Centros públicos

Educación Infantil, Primaria y Especial

ESO, Bachillerato y Ciclos Formativos

18. Educación - Curso 2010 / 2011 - Centros privados

Educación Infantil, Primaria y Especial

ESO, Bachillerato y Ciclos Formativos