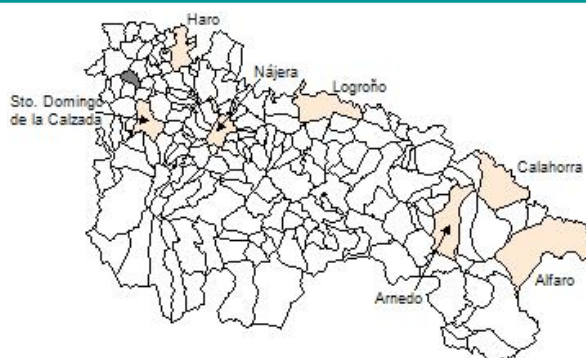


Ficha Municipal - 2011

Comunidad Autónoma de La Rioja



Gobierno de La Rioja
Hacienda
Instituto de Estadística de La Rioja



1. Datos Generales

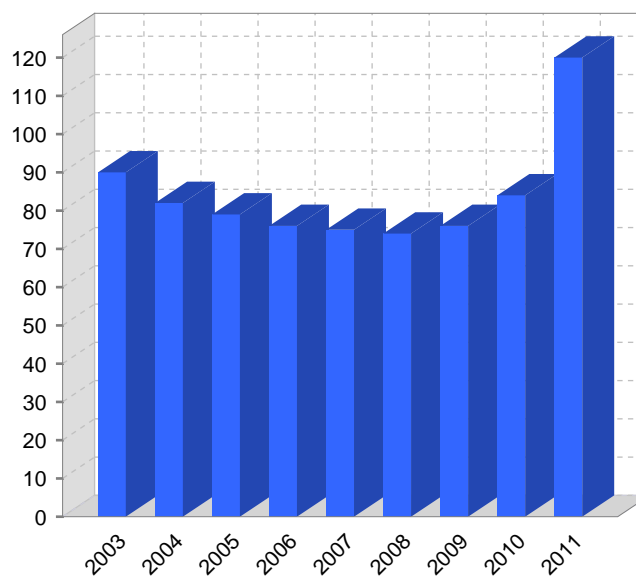
Código INE	26109	Superficie municipal (Km ²)	11,72
Municipio	Ochánduri	Altitud máxima del núcleo principal del municipio (m)	675
Partido judicial	Haro	Distancia a la capital	33
Zona de salud	Haro	Número de núcleos	2

2. Evolución Demográfica

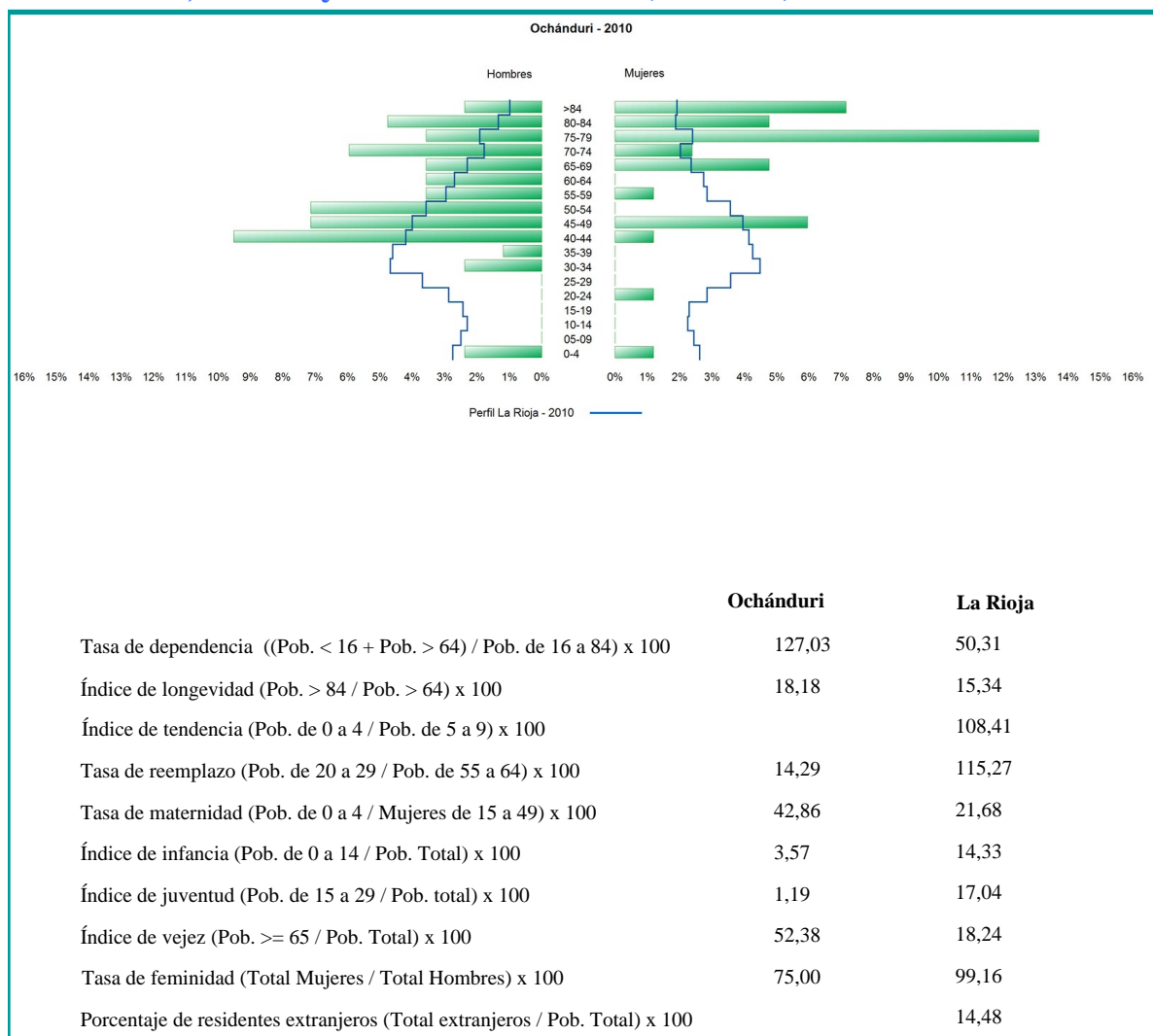
Padrón	2.004	2.005	2.006	2.007	2.008	2.009	2.010
Total	82	79	76	75	74	76	84
Hombres	46	45	43	43	41	43	48
Mujeres	36	34	33	32	33	33	36
Densidad	7,0	6,7	6,5	6,4	6,3	6,5	7,2

Censo	1991	2001
Total	117	100
Hombres	59	54
Mujeres	58	46
Extranjeros	3	

Rectificaciones padronales



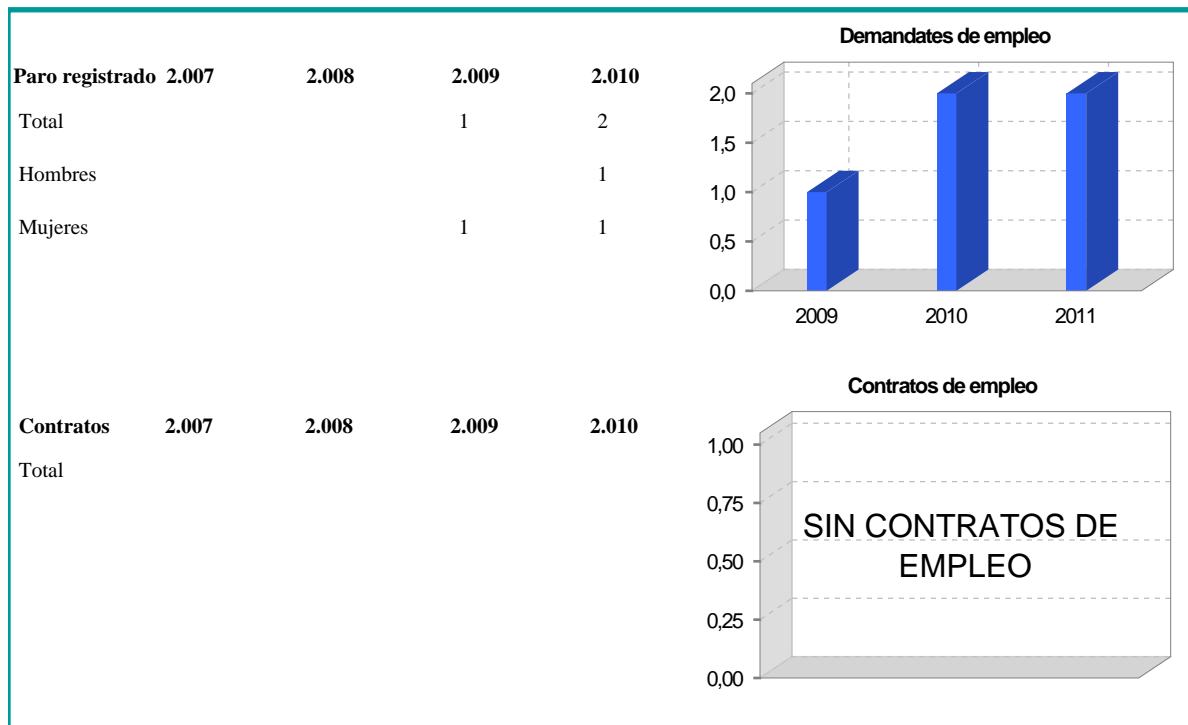
3. Pirámide, índices y tasas de Población (1/1/2010)



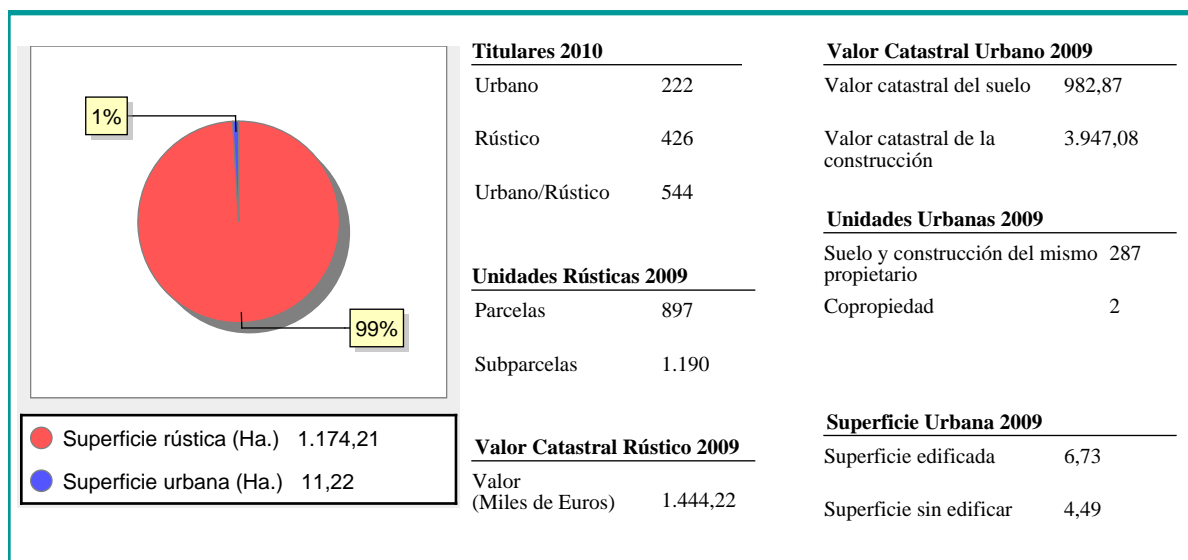
4. Movimiento Natural de la Población

	2.004	2.005	2.006	2.007	2.008	2.009
Nacimientos						
Defunciones	1	2	2	1	1	3
Matrimonios						
Crecimiento vegetativo	-1	-2	-2	-1	-1	-3
Tasa de mortalidad	12,20	25,32	26,32	13,33	13,51	39,47
Tasa de natalidad						
Tasa de nupcialidad						

5. Mercado Laboral. (a 31 de diciembre)



6. Catastro



7. Ganadería - 2010

	Cabezas ganaderas	unidades ganaderas
Aves		
Gallinas		
Pollos		
Bovinos		
Terneros de cebo		
Vacas de carne		
Vacas de ordeño		
Conejas		
Conejas		
Ovinos y Caprinos		
Cabras	371	55,65
Ovejas	35	5,25
Porcinos		
Cerdas		
Cerdos de cebo		

A pie chart representing the data for Ovinos y caprinos. The chart is a single red circle with a label '100%' pointing to it. Below the chart is a legend with a red circle and the text 'Ovino y caprino 371'.

8. Distribución General del Terreno - 2009

	Total	Regadío	Secano
Total Municipal	1.173	108	1.065
Tierras de cultivo			
Barbecho y otras tierras	141	12	129
Cultivos herbáceos	810	73	737
Cultivos leñosos	54	18	36
Tierras para pastos			
Pastizales	11		11
Prados naturales	11		11
Terreno forestal			
Monte abierto	63	5	58
Monte leñoso	22		22
Monte maderable	41	5	36
Otras superficies			
Erial a pastos	94		94
Espartizal	30		30
Ríos y lagos	14		14
Superficie no agrícola	35		35
Terreno improductivo	15		15

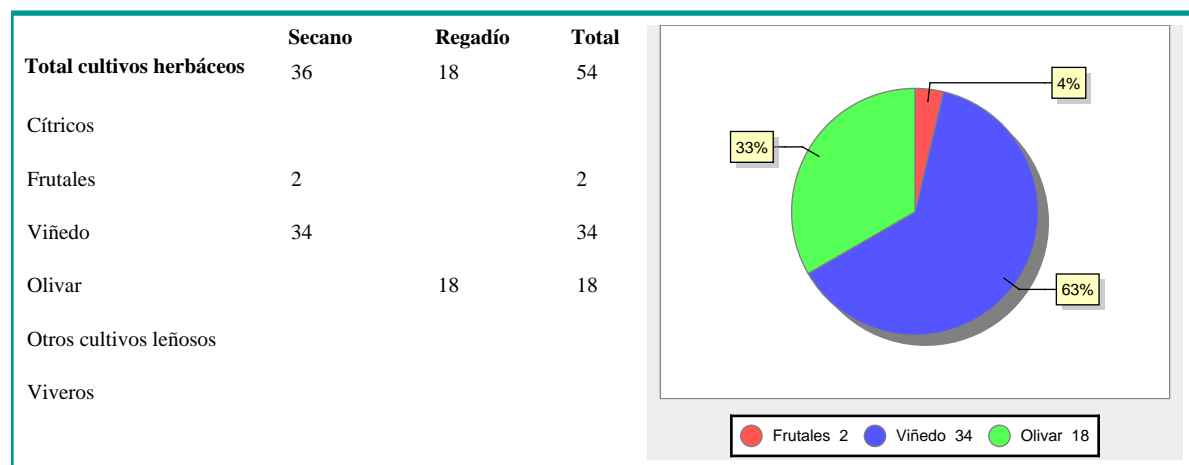
A pie chart showing the distribution of land. The largest slice is red (86%), followed by yellow (8%), green (5%), and blue (1%). A legend below the chart identifies the categories: red for 'Tierras de cultivo 1.005', blue for 'Tierras para pastos 11', green for 'Terreno forestal 63', and yellow for 'Otras superficies 94'.

9. Distribución de cultivos herbáceos (Ha.) - 2009

	Secano	Regadío	Total
Total cultivos herbáceos	737	73	810
Cereales grano	514		514
Leguminosas grano	6		6
Patata		38	38
Cultivos industriales	216		216
Flores y plantas			
Cultivos forrajeros	1		1
Hortalizas		35	35

A pie chart showing the distribution of herbaceous crops. The largest slice is red (63%), followed by yellow (27%), cyan (4%), green (1%), and blue (0%). A legend below the chart identifies the categories: red for 'Cereales grano 514', blue for 'Leguminosas grano 6', green for 'Patata 38', yellow for 'Cultivos industriales 216', and cyan for 'Hortalizas 35'.

10. Distribución de cultivos leñosos (Ha.) - 2009



11. Parque de Vehículos

	2001	2002	2003	2004	2005	2006	2007	2008	2009	2010
Total vehículos	56	57	59	56	55	55	57	55	55	55
Automóviles	46	47	49	47	47	46	48	46	46	46
Motos	1	1	1	1	1	1	1	1	1	1
Furgonetas y Camiones	9	9	9	8	7	8	8	7	7	7
Autobuses										
Tractores industriales										
Otros vehículos								1	1	1

12. Entidades Financieras

	2005	2006	2007	2008	2009	2010
Bancos						
Cajas de Ahorro	1	1	1	1	1	1
Cooperativas de Crédito						
Entidades Financieras de Crédito						

13. Salud

	2006	2007	2008	2009	2010
Centros de salud					
Consultorios	1	1	1	1	1
Farmacias	1	1			
Botiquines			1	1	1

14. Espacios Deportivos

	2009	2010
Campos de tiro	0	0
Campos de golf	0	0
Campos de futbol	0	0
Rocodromos	0	0
Pistas de petanca	0	0
Pistas de padel	0	0
Pistas de atletismo	0	0
Piscinas cubiertas	0	0
Pistas de squash	0	0
Pistas polideportivas	0	0
Pistas de tenis	0	0
Piscinas al aire libre	0	0
Pabellones polideportivos	0	0
Pabellones con fronton	0	0
Frontones	0	0

15. Turismo - 2011

	Establecimientos	Habitaciones	Plazas
Hoteles			
Casas rurales			
Restaurantes			
Hostales			
Pensiones			
Turismo activo			
Agencias de viajes			
Apartamentos			
Campings			
Albergues turísticos			
Empresas organizadoras de congresos y reuniones			

16. Presupuestos Municipales

Gastos por capitulos	2010
Gastos de Personal	23.595,63
Gastos en Bienes Corrientes y Servicios	63.100
Gastos Financieros	2.000
Transferencias Corrientes	7.300
Inversiones Reales	268.004,37
Transferencias de Capital	0
Activos Financieros	0
Pasivos Financieros	71.000

Ingresos por capitulos	2010
Impuestos Directos	26.360
Impuestos Indirectos	7.000
Tasas y Otros Ingresos	65.140
Transferencias Corrientes	16.700
Ingresos Patrimoniales	2.100
Enajenacion de Inversiones Reales	175.558,65
Transferencias de Capital	142.141,35
Activos Financieros	0
Pasivos Financieros	0

Gastos

Año	Gastos
2002	~100,000
2003	~150,000
2004	~150,000
2005	~150,000
2006	~1,600,000
2007	~1,600,000
2008	~800,000
2009	~700,000
2010	~400,000
2011	~500,000

Ingresos

Año	Ingresos
2002	~100,000
2003	~150,000
2004	~150,000
2005	~150,000
2006	~1,600,000
2007	~1,600,000
2008	~800,000
2009	~700,000
2010	~400,000
2011	~500,000

17. Educación - Curso 2010 / 2011 - Centros públicos

Educación Infantil, Primaria y Especial

ESO, Bachillerato y Ciclos Formativos

18. Educación - Curso 2010 / 2011 - Centros privados

Educación Infantil, Primaria y Especial

ESO, Bachillerato y Ciclos Formativos