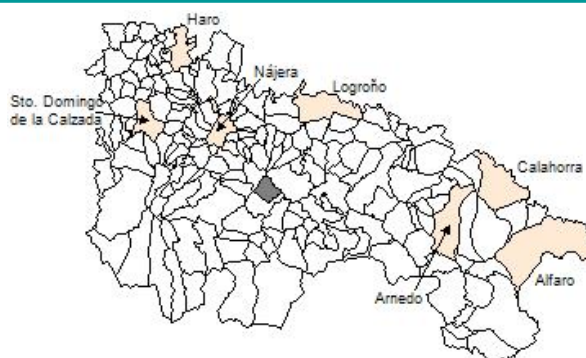


## Ficha Municipal - 2011

### Comunidad Autónoma de La Rioja



Gobierno de La Rioja  
Hacienda  
Instituto de Estadística de La Rioja



## 1. Datos Generales

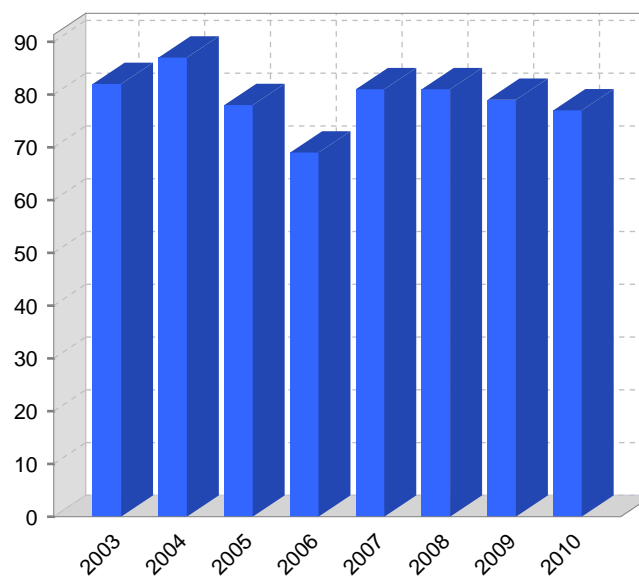
Código INE	26106	Superficie municipal (Km <sup>2</sup> )	21,61
Municipio	Nestares	Altitud máxima del núcleo principal del municipio (m)	860
Partido judicial	Logroño	Distancia a la capital	30
Zona de salud	Torrecilla en Cameros	Número de núcleos	2

## 2. Evolución Demográfica

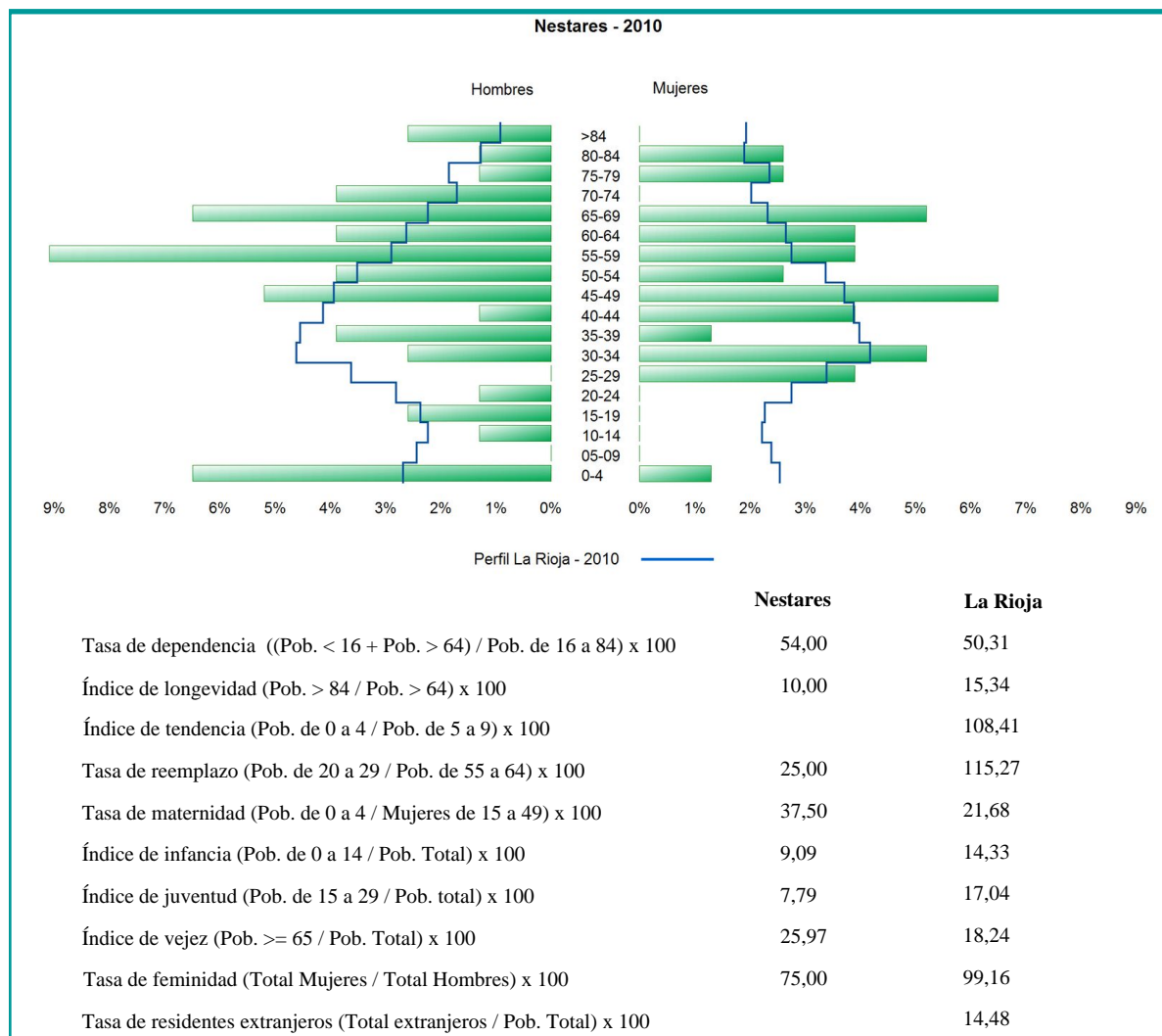
Padrón	2004	2005	2006	2007	2008	2009	2010
Total	87	78	69	81	81	79	77
Hombres	51	44	40	47	46	46	44
Mujeres	36	34	29	34	35	33	33
Densidad	4,0	3,6	3,2	3,7	3,7	3,7	3,6

Censo	1991	2001
Total	59	76
Hombres	31	42
Mujeres	28	34
Extranjeros	1	

Rectificaciones padronales



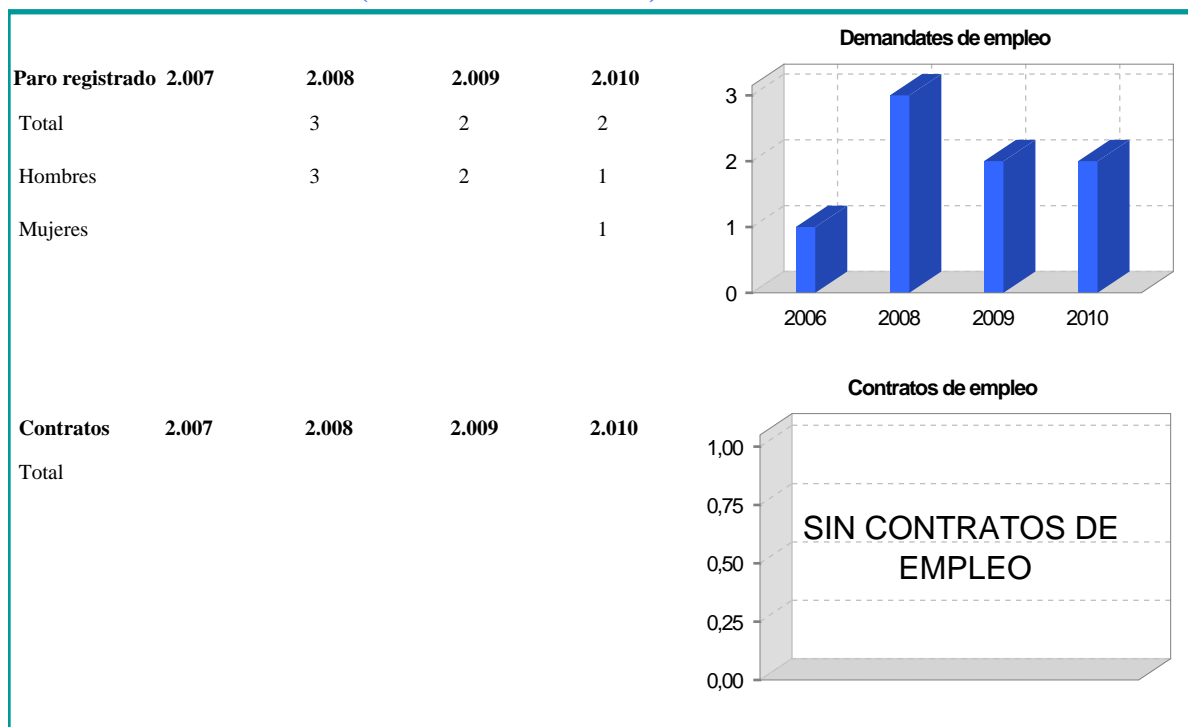
### 3. Pirámide, índices y tasas de Población (1/1/2010)



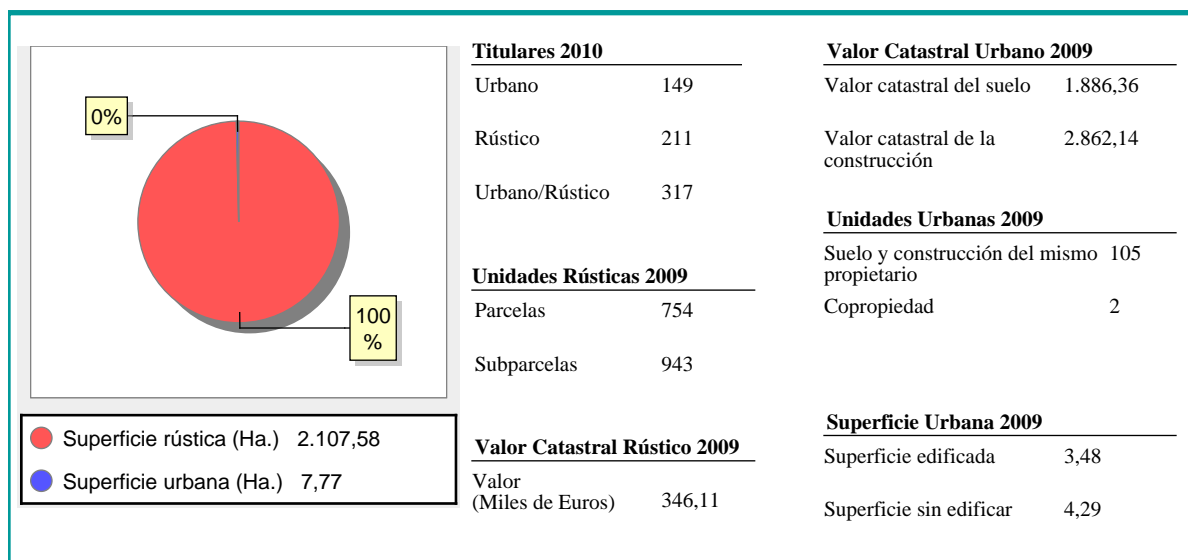
### 4. Movimiento Natural de la Población

	2004	2005	2006	2007	2008	2009
<b>Nacimientos</b>					1	
<b>Defunciones</b>	1				1	
<b>Matrimonios</b>						
<b>Crecimiento vegetativo</b>	-1				0	
<b>Tasa de mortalidad</b>	11,49				12,35	
<b>Tasa de natalidad</b>					12,35	
<b>Tasa de nupcialidad</b>						

## 5. Mercado Laboral. (a 31 de diciembre)



## 6. Catastro



### 7. Ganadería - 2010

	Cabezas ganaderas	unidades ganaderas
<b>Aves</b>		
Gallinas		
Pollos		
<b>Bovinos</b>		
	174	173,60
Terneros de cebo	1	0,60
Vacas de carne	173	173,00
Vacas de ordeño		
<b>Conejas</b>		
Conejas		
<b>Ovinos y Caprinos</b>		
	14	2,10
Cabras	14	2,10
Ovejas		
<b>Porcinos</b>		
Cerdas		
Cerdos de cebo		

Categoría	Porcentaje
Bovino	93%
Ovino y caprino	7%

### 8. Distribución General del Terreno - 2009

	Total	Regadío	Secano
<b>Total Municipal</b>	2.163	13	2.150
<b>Tierras de cultivo</b>			
Barbecho y otras tierras	32	3	29
Cultivos herbáceos	15	2	13
Cultivos leñosos	17	1	16
<b>Tierras para pastos</b>			
	324		324
Pastizales	298		298
Prados naturales	26		26
<b>Terreno forestal</b>			
	1.606	10	1.596
Monte abierto	7		7
Monte leñoso	609		609
Monte maderable	990	10	980
<b>Otras superficies</b>			
	201		201
Erial a pastos	152		152
Espartizal			
Ríos y lagos	15		15
Superficie no agrícola	22		22
Terreno improductivo	12		12

Categoría	Porcentaje
Tierras de cultivo	15%
Tierras para pastos	15%
Terreno forestal	74%
Otras superficies	9%

### 9. Distribución de cultivos herbáceos (Ha.) - 2009

	Secano	Regadío	Total
<b>Total cultivos herbáceos</b>	16	1	17
Cereales grano	4		4
Leguminosas grano			
Patata		1	1
Cultivos industriales			
Flores y plantas			
Cultivos forrajeros	12		12
Hortalizas			

Categoría	Porcentaje
Cereales grano	24%
Patata	6%
Cultivos forrajeros	71%

## 10. Distribución de cultivos leñosos (Ha.) - 2009

	Secano	Regadío	Total
<b>Total cultivos herbáceos</b>			
Cítricos			
Frutales			
Viñedo			
Olivar			
Otros cultivos leñosos			
Viveros			

SIN DATOS

## 11. Parque de Vehículos

	2001	2002	2003	2004	2005	2006	2007	2008	2009	2010
Total vehículos	38	38	37	41	45	49	52	57	54	58
Automóviles	26	26	23	23	25	27	28	32	31	33
Motos					1	2	2	2	1	2
Furgonetas y Camiones	11	11	13	17	18	19	20	19	18	19
Autobuses										
Tractores industriales										
Otros vehículos	1	1	1	1	1	1	2	4	4	4

## 12. Entidades Financieras

	2005	2006	2007	2008	2009	2010
Bancos						
Cajas de Ahorro						
Cooperativas de Crédito						
Entidades Financieras de Crédito						

## 13. Salud

	2006	2007	2008	2009	2010
Centros de salud					
Consultorios	1	1	1	1	1
Farmacias					
Botiquines					

## 14. Espacios Deportivos

	2009	2010
Campos de tiro	0	0
Campos de golf	0	0
Campos de futbol	0	0
Rocodromos	0	0
Pistas de petanca	0	0
Pistas de padel	0	0
Pistas de atletismo	0	0
Piscinas cubiertas	0	0
Pistas de squash	0	0
Pistas polideportivas	0	0
Pistas de tenis	0	0
Piscinas al aire libre	0	0
Pabellones polideportivos	0	0
Pabellones con fronton	0	0
Frontones	0	0

## 15. Turismo - 2011

	Establecimientos	Habitaciones	Plazas
Hoteles			
Casas rurales			
Restaurantes			
Hostales			
Pensiones			
Turismo activo			
Agencias de viajes			
Apartamentos			
Campings			
Albergues turísticos			
Empresas organizadoras de congresos y reuniones			

## 16. Presupuestos Municipales

Gastos por capitulos	2010
Gastos de Personal	12.970
Gastos en Bienes Corrientes y Servicios	51.050
Gastos Financieros	280
Transferencias Corrientes	2.000
Inversiones Reales	130.000
Transferencias de Capital	
Activos Financieros	
Pasivos Financieros	3.700

Ingresos por capitulos	2010
Impuestos Directos	26.400
Impuestos Indirectos	500
Tasas y Otros Ingresos	6.470
Transferencias Corrientes	14.000
Ingresos Patrimoniales	30.100
Enajenacion de Inversiones Reales	100
Transferencias de Capital	122.430
Activos Financieros	
Pasivos Financieros	

**Gastos**

Año	Gastos
2002	70.000
2003	130.000
2004	80.000
2005	220.000
2006	120.000
2007	200.000
2008	240.000
2009	170.000
2010	210.000

**Ingresos**

Año	Ingresos
2002	70.000
2003	130.000
2004	80.000
2005	220.000
2006	120.000
2007	200.000
2008	240.000
2009	170.000
2010	210.000

### **17. Educación - Curso 2010 / 2011 - Centros públicos**

Educación Infantil, Primaria y Especial

ESO, Bachillerato y Ciclos Formativos

### **18. Educación - Curso 2010 / 2011 - Centros privados**

Educación Infantil, Primaria y Especial

ESO, Bachillerato y Ciclos Formativos