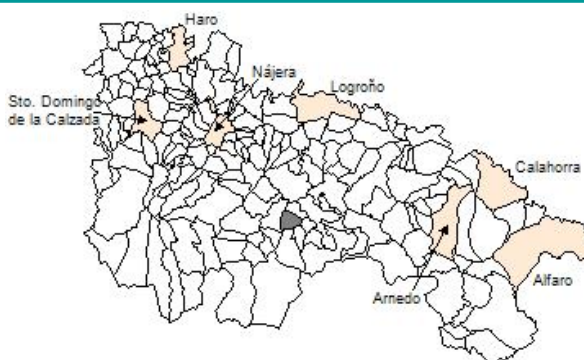


Ficha Municipal - 2011

Comunidad Autónoma de La Rioja



Gobierno de La Rioja
Hacienda
Instituto de Estadística de La Rioja



1. Datos Generales

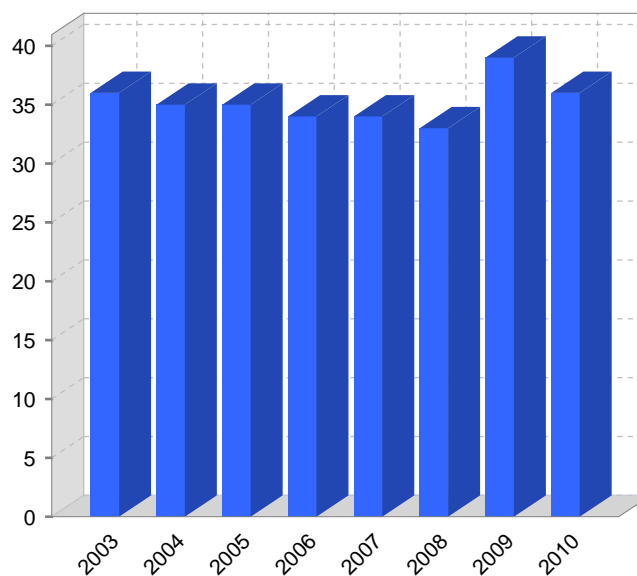
Código INE	26101	Superficie municipal (Km ²)	15,99
Municipio	Muro en Cameros	Altitud máxima del núcleo principal del municipio (m)	1.115
Partido judicial	Logroño	Distancia a la capital	44
Zona de salud	San Román de Cameros	Número de núcleos	2

2. Evolución Demográfica

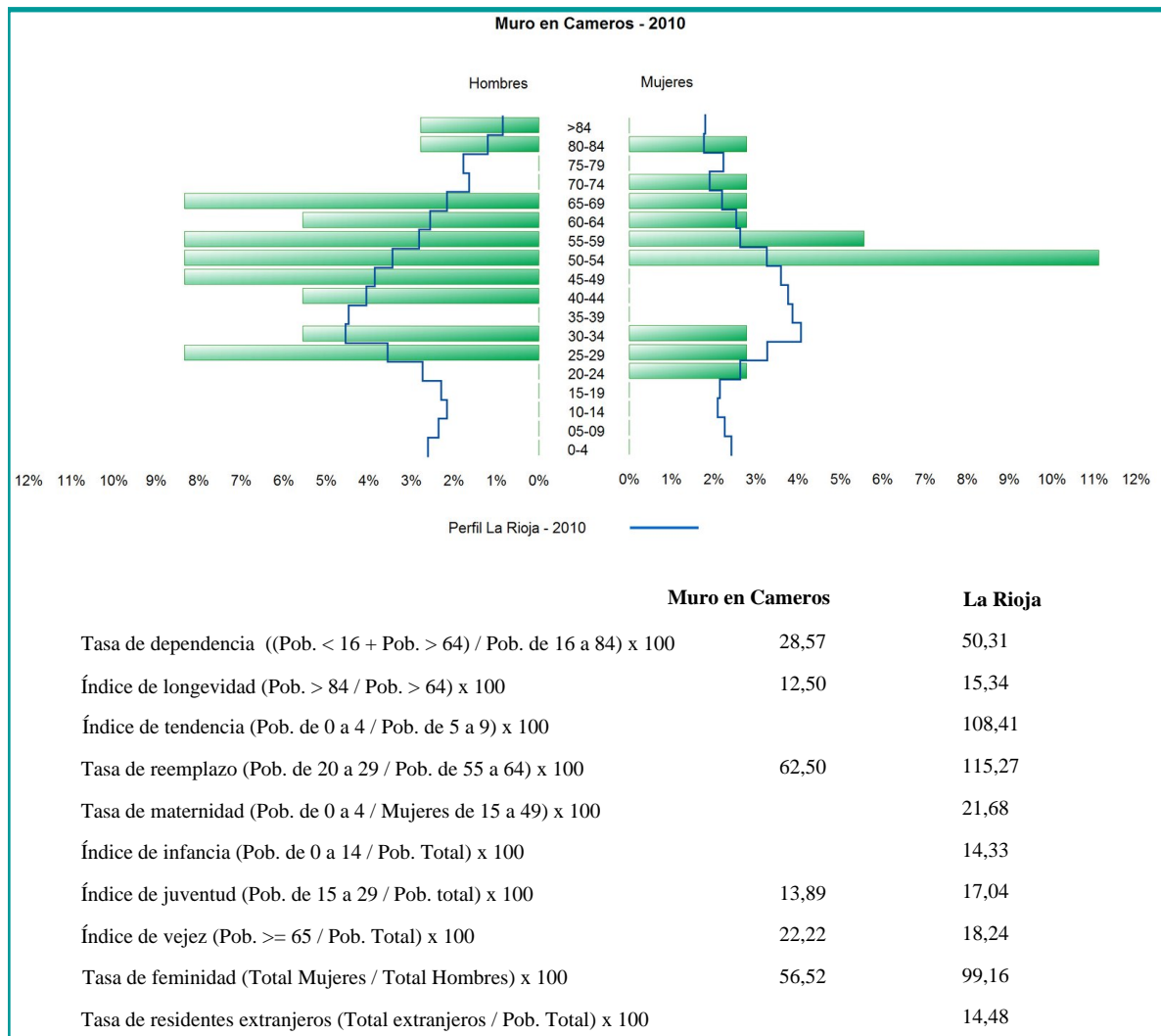
Padrón	2004	2005	2006	2007	2008	2009	2010
Total	35	35	34	34	33	39	36
Hombres	21	21	20	20	20	25	23
Mujeres	14	14	14	14	13	14	13
Densidad	2,2	2,2	2,1	2,1	2,1	2,4	2,3

Censo	1991	2001
Total	44	36
Hombres	31	21
Mujeres	13	15
Extranjeros		

Rectificaciones padronales



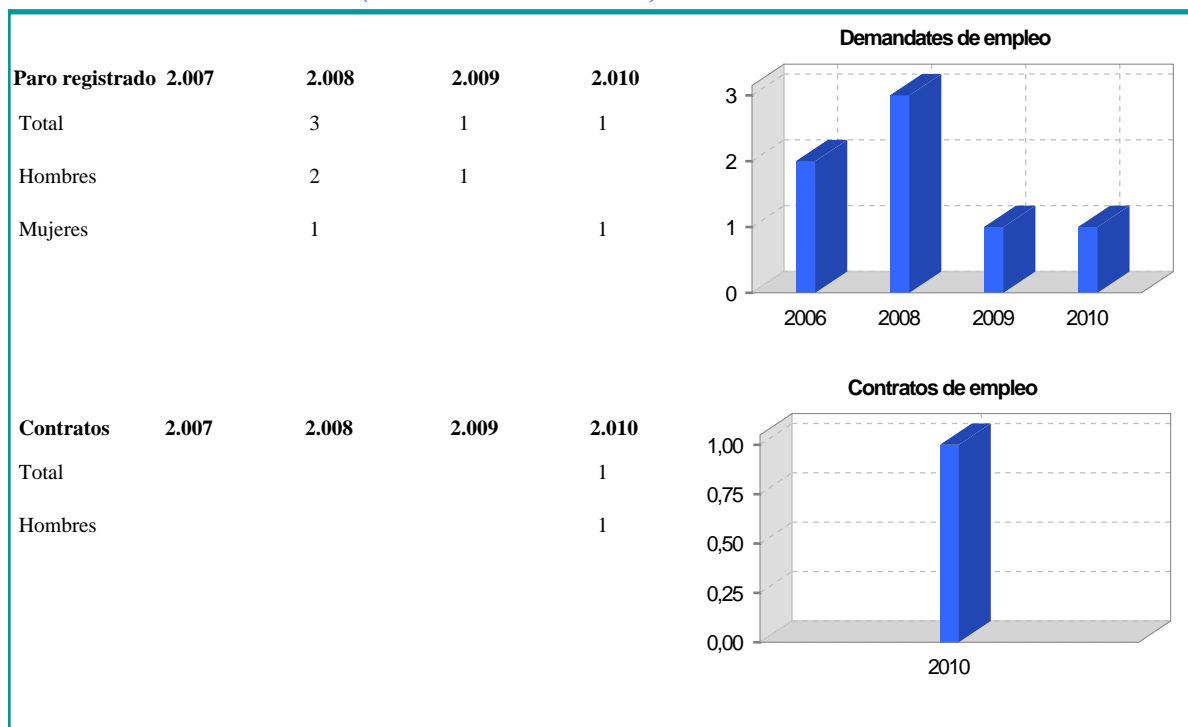
3. Pirámide, índices y tasas de Población (1/1/2010)



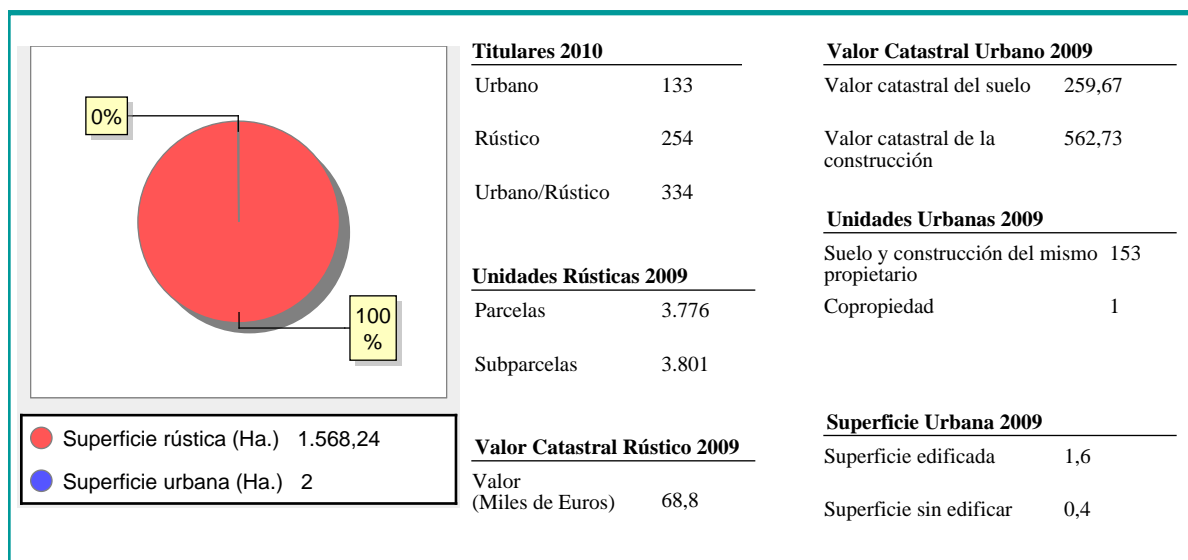
4. Movimiento Natural de la Población

	2004	2005	2006	2007	2008	2009
Nacimientos						
Defunciones		3		1		
Matrimonios						1
Crecimiento vegetativo		-3		-1		
Tasa de mortalidad		85,71		29,41		
Tasa de natalidad						
Tasa de nupcialidad						

5. Mercado Laboral. (a 31 de diciembre)



6. Catastro



7. Ganadería - 2010

	Cabezas ganaderas	unidades ganaderas
Aves		
Gallinas		
Pollos		
Bovinos	448	428,40
Terneros de cebo	49	29,40
Vacas de carne	399	399,00
Vacas de ordeño		
Conejas		
Conejas		
Ovinos y Caprinos	344	51,60
Cabras	15	2,25
Ovejas	329	49,35
Porcinos		
Cerdas		
Cerdos de cebo		

Category	Percentage
Bovino	57%
Ovino y caprino	43%

8. Distribución General del Terreno - 2009

	Total	Regadío	Secano
Total Municipal	1.593		1.593
Tierras de cultivo			
Barbecho y otras tierras			
Cultivos herbáceos			
Cultivos leñosos			
Tierras para pastos	521		521
Pastizales	521		521
Prados naturales			
Terreno forestal	988		988
Monte abierto	26		26
Monte leñoso	390		390
Monte maderable	572		572
Otras superficies			
Erial a pastos	30		30
Espartizal			
Ríos y lagos	8		8
Superficie no agrícola	30		30
Terreno improductivo	16		16

Category	Percentage
Tierras para pastos	33%
Terreno forestal	62%
Otras superficies	5%

9. Distribución de cultivos herbáceos (Ha.) - 2009

	Secano	Regadío	Total
Total cultivos herbáceos			
Cereales grano			
Leguminosas grano			
Patata			
Cultivos industriales			
Flores y plantas			
Cultivos forrajeros			
Hortalizas			

SIN DATOS

10. Distribución de cultivos leñosos (Ha.) - 2009

	Secano	Regadío	Total
Total cultivos herbáceos			
Cítricos			
Frutales			
Viñedo			
Olivar			
Otros cultivos leñosos			
Viveros			

SIN DATOS

11. Parque de Vehículos

	2001	2002	2003	2004	2005	2006	2007	2008	2009	2010
Total vehículos	17	19	18	21	25	26	27	30	40	41
Automóviles	9	10	9	10	12	12	10	10	14	15
Motos				1	1	1	1	2	3	3
Furgonetas y Camiones	8	9	9	10	11	12	14	16	19	18
Autobuses										
Tractores industriales										
Otros vehículos					1	1	2	2	4	5

12. Entidades Financieras

	2005	2006	2007	2008	2009	2010
Bancos						
Cajas de Ahorro						
Cooperativas de Crédito						
Entidades Financieras de Crédito						

13. Salud

	2006	2007	2008	2009	2010
Centros de salud					
Consultorios	1	1	1	1	1
Farmacias					
Botiquines					

14. Espacios Deportivos

	2009	2010
Campos de tiro	0	0
Campos de golf	0	0
Campos de futbol	0	0
Rocodromos	0	0
Pistas de petanca	0	0
Pistas de padel	0	0
Pistas de atletismo	0	0
Piscinas cubiertas	0	0
Pistas de squash	0	0
Pistas polideportivas	0	0
Pistas de tenis	0	0
Piscinas al aire libre	0	0
Pabellones polideportivos	0	0
Pabellones con fronton	0	0
Frontones	1	1

15. Turismo - 2011

	Establecimientos	Habitaciones	Plazas
Hoteles			
Casas rurales			
Restaurantes			
Hostales			
Pensiones			
Turismo activo			
Agencias de viajes			
Apartamentos			
Campings			
Albergues turísticos			
Empresas organizadoras de congresos y reuniones			

16. Presupuestos Municipales

Gastos por capitulos	2010
Gastos de Personal	7.200
Gastos en Bienes Corrientes y Servicios	29.800
Gastos Financieros	
Transferencias Corrientes	6.500
Inversiones Reales	180.000
Transferencias de Capital	
Activos Financieros	
Pasivos Financieros	

Ingresos por capitulos	2010
Impuestos Directos	7.000
Impuestos Indirectos	
Tasas y Otros Ingresos	21.000
Transferencias Corrientes	21.200
Ingresos Patrimoniales	17.300
Enajenacion de Inversiones Reales	
Transferencias de Capital	157.000
Activos Financieros	
Pasivos Financieros	

Gastos

Año	Gastos
2002	50.000
2003	60.000
2004	210.000
2005	130.000
2006	140.000
2007	110.000
2008	150.000
2009	180.000
2010	200.000

Ingresos

Año	Ingresos
2002	50.000
2003	60.000
2004	210.000
2005	130.000
2006	140.000
2007	110.000
2008	150.000
2009	180.000
2010	200.000

17. Educación - Curso 2010 / 2011 - Centros públicos

Educación Infantil, Primaria y Especial

ESO, Bachillerato y Ciclos Formativos

18. Educación - Curso 2010 / 2011 - Centros privados

Educación Infantil, Primaria y Especial

ESO, Bachillerato y Ciclos Formativos