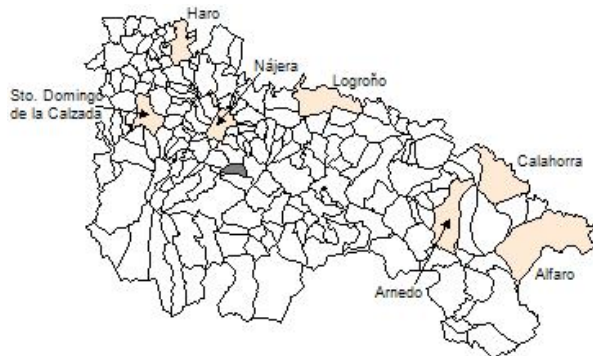


## Ficha Municipal - 2011

### Comunidad Autónoma de La Rioja



Gobierno de La Rioja  
Hacienda  
Instituto de Estadística de La Rioja



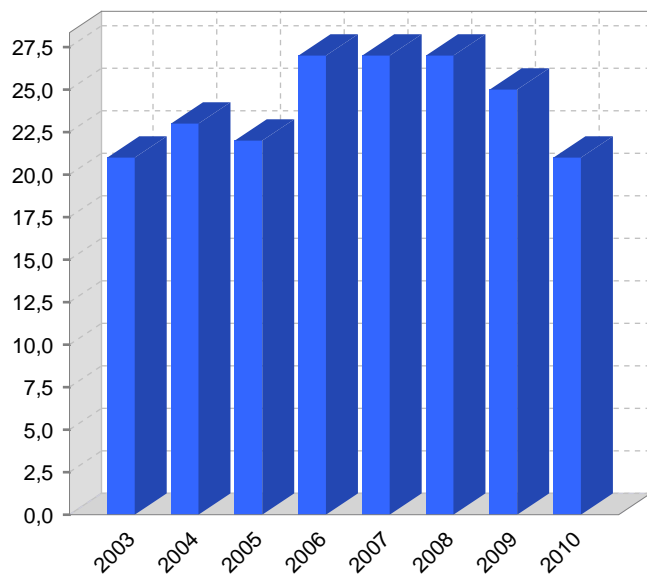
## 1. Datos Generales

Código INE	26086	Superficie municipal (Km <sup>2</sup> )	12,13
Municipio	Ledesma de la Cogolla	Altitud máxima del núcleo principal del municipio (m)	749
Partido judicial	Logroño	Distancia a la capital	40
Zona de salud	Nájera	Número de núcleos	2

## 2. Evolución Demográfica

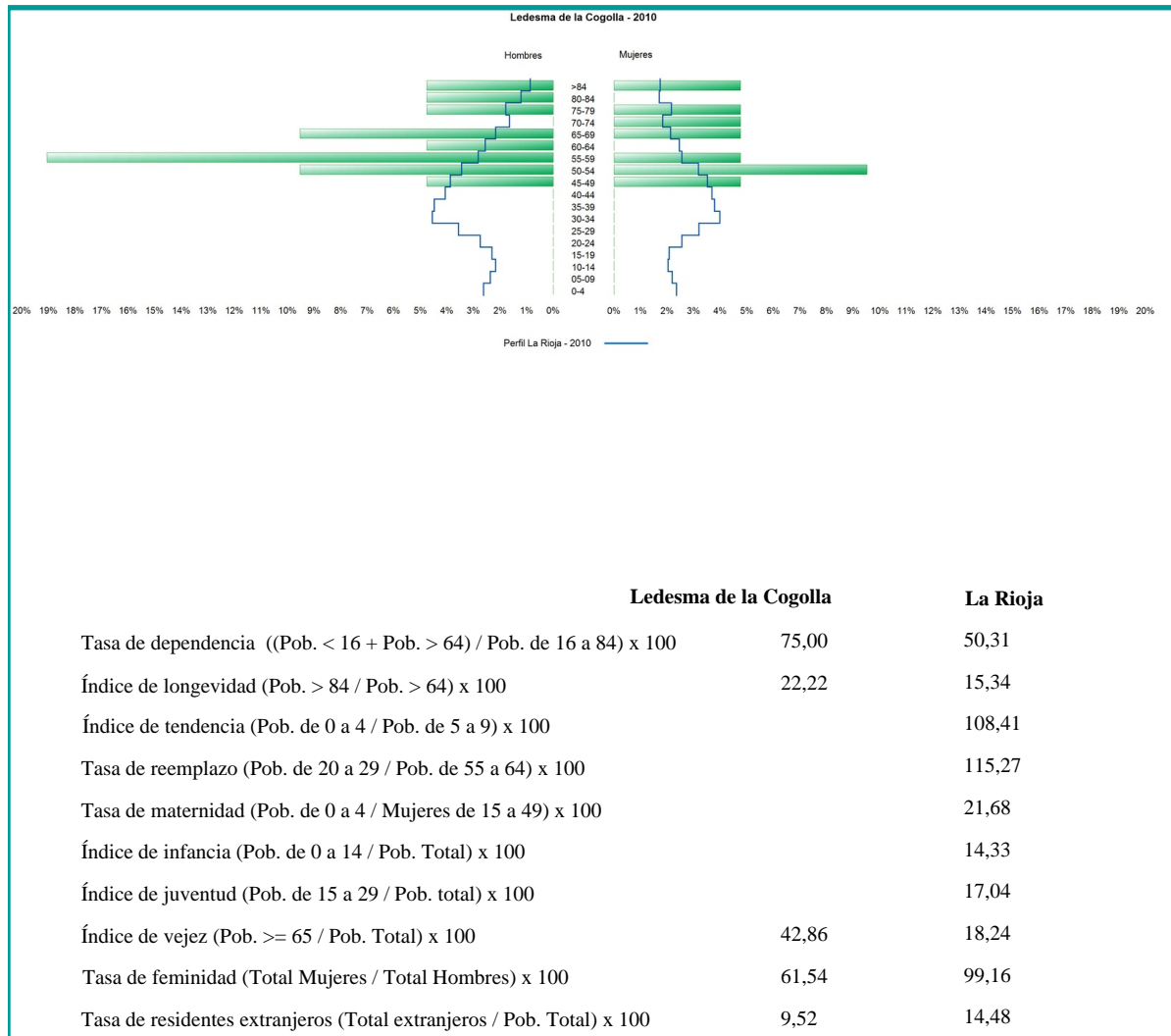
Padrón	2004	2005	2006	2007	2008	2009	2010
Total	23	22	27	27	27	25	21
Hombres	16	15	17	16	15	15	13
Mujeres	7	7	10	11	12	10	8
Densidad	1,7	1,9	1,8	2,2	2,2	2,2	2,1

Rectificaciones padronales



Censo	1991	2001
Total	21	21
Hombres	13	15
Mujeres	8	6
Extranjeros		

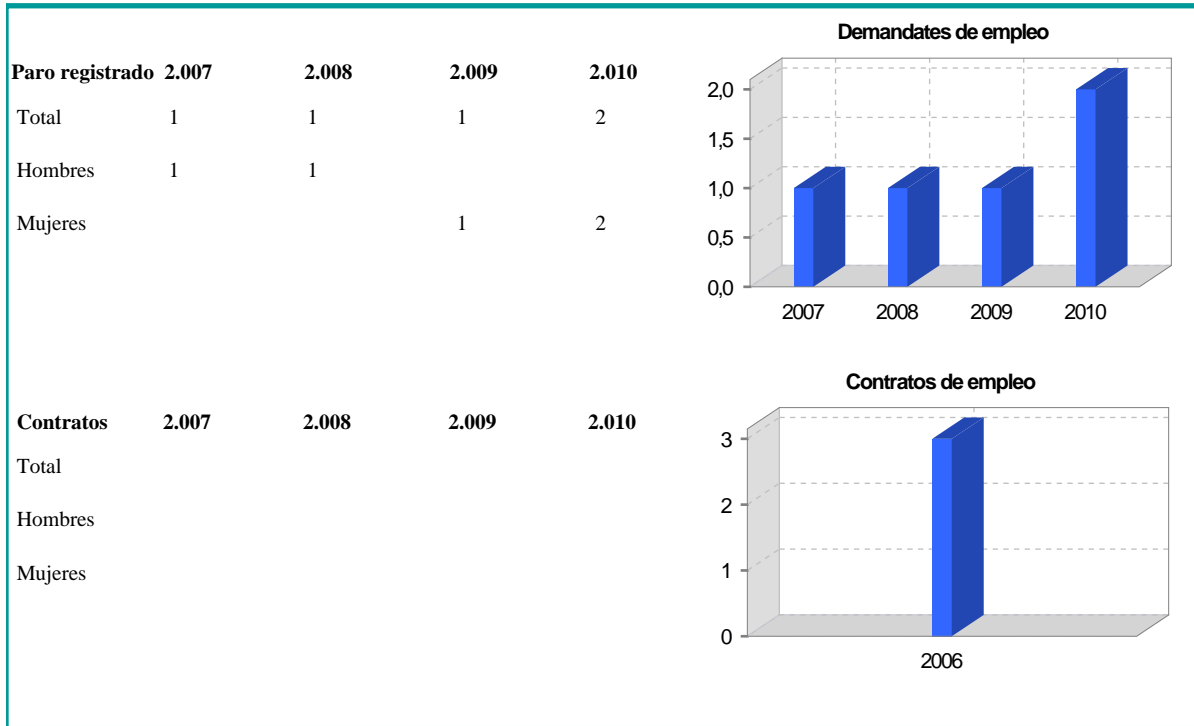
### 3. Pirámide, índices y tasas de Población (1/1/2010)



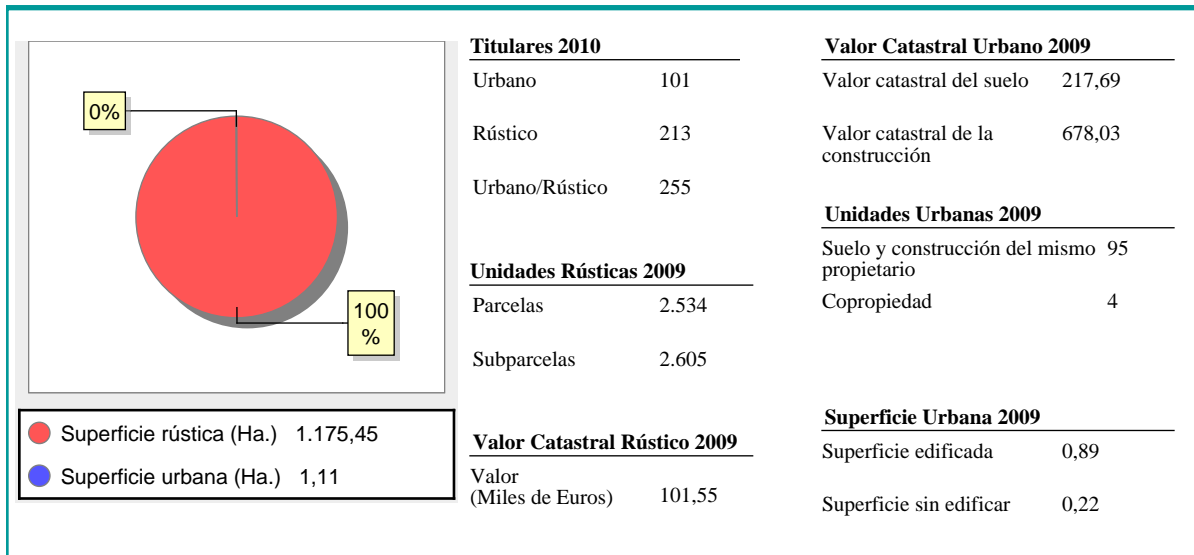
### 4. Movimiento Natural de la Población

	2004	2005	2006	2007	2008	2009
<b>Nacimientos</b>						
<b>Defunciones</b>					1	
<b>Matrimonios</b>						
<b>Crecimiento vegetativo</b>					-1	
<b>Tasa de mortalidad</b>					37,04	
<b>Tasa de natalidad</b>						
<b>Tasa de nupcialidad</b>						

## 5. Mercado Laboral. (a 31 de diciembre)



## 6. Catastro



### 7. Ganadería - 2010

	Cabezas ganaderas	unidades ganaderas
<b>Aves</b>		
Gallinas		
Pollos		
<b>Bovinos</b>		
	129	127,00
Terneros de cebo	5	3,00
Vacas de carne	124	124,00
Vacas de ordeño		
<b>Conejas</b>		
Conejas		
<b>Ovinos y Caprinos</b>		
	485	72,75
Cabras	52	7,80
Ovejas	433	64,95
<b>Porcinos</b>		
Cerdas		
Cerdos de cebo		

● Bovino 129    ● Ovino y caprino 485

### 8. Distribución General del Terreno - 2009

	Total	Regadío	Secano
<b>Total Municipal</b>	1.213	4	1.209
<b>Tierras de cultivo</b>			
Barbecho y otras tierras	10	1	9
Cultivos herbáceos	3	2	1
Cultivos leñosos	2	1	1
<b>Tierras para pastos</b>			
Pastizales	430		430
Prados naturales			
<b>Terreno forestal</b>			
Monte abierto	2		2
Monte leñoso	236		236
Monte maderable	465		465
<b>Otras superficies</b>			
Erial a pastos	21		21
Espartizal			
Ríos y lagos	2		2
Superficie no agrícola	40		40
Terreno improductivo	2		2

● Tierras de cultivo 15    ● Tierras para pastos 430    ● Terreno forestal 703  
● Otras superficies 65

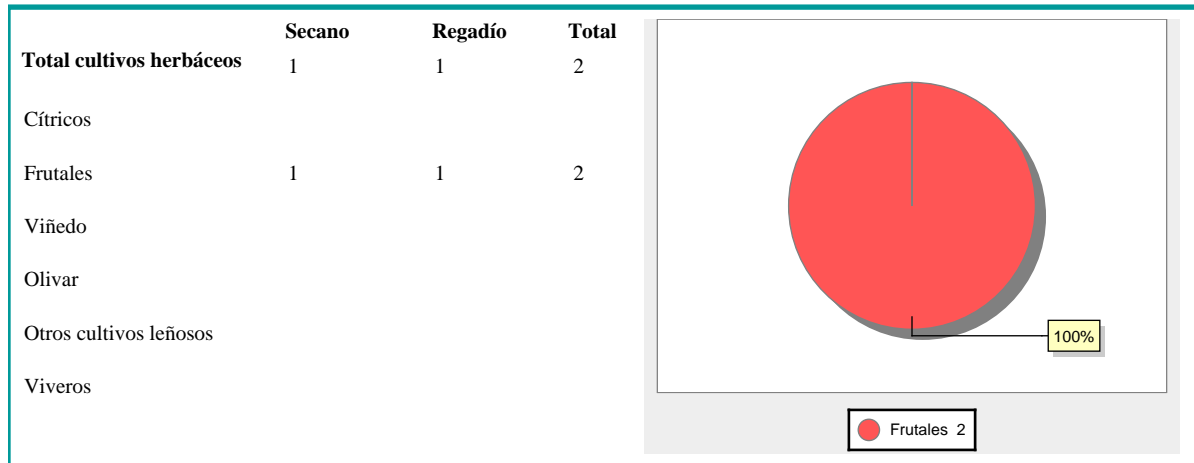
### 9. Distribución de cultivos herbáceos (Ha.) - 2009

	Secano	Regadío	Total
<b>Total cultivos herbáceos</b>	1	2	3
Cereales grano			
Leguminosas grano			
Patata		2	2
Cultivos industriales			
Flores y plantas			
Cultivos forrajeros	1		1
Hortalizas			

● Patata 2    ● Cultivos forrajeros 1

## 10. Distribución de cultivos leñosos (Ha.) - 2009



## 11. Parque de Vehículos

	2001	2002	2003	2004	2005	2006	2007	2008	2009	2010
Total vehículos	22	21	24	25	27	30	32	34	28	24
Automóviles	14	13	15	17	18	20	21	24	20	15
Motos	1	1	1	1	1	1	1	1	1	1
Furgonetas y Camiones	6	6	7	6	7	9	9	8	6	7
Autobuses										
Tractores industriales										
Otros vehículos	1	1	1	1	1		1	1	1	1

## 12. Entidades Financieras

	2005	2006	2007	2008	2009	2010
Bancos						
Cajas de Ahorro						
Cooperativas de Crédito						
Entidades Financieras de Crédito						

## 13. Salud

	2006	2007	2008	2009	2010
Centros de salud					
Consultorios	1	1	1	1	1
Farmacias					
Botiquines					

## 14. Espacios Deportivos

	2009	2010
Campos de tiro	0	0
Campos de golf	0	0
Campos de futbol	0	0
Rocodromos	0	0
Pistas de petanca	0	0
Pistas de padel	0	0
Pistas de atletismo	0	0
Piscinas cubiertas	0	0
Pistas de squash	0	0
Pistas polideportivas	0	0
Pistas de tenis	0	0
Piscinas al aire libre	0	0
Pabellones polideportivos	0	0
Pabellones con fronton	0	0
Frontones	1	1

## 15. Turismo - 2011

	Establecimientos	Habitaciones	Plazas
Hoteles			
Casas rurales	1	5	10
Restaurantes			
Hostales			
Pensiones			
Turismo activo			
Agencias de viajes			
Apartamentos			
Campings			
Albergues turísticos			
Empresas organizadoras de congresos y reuniones			

## 16. Presupuestos Municipales

Gastos por capitulos	2010
Gastos de Personal	11.200
Gastos en Bienes Corrientes y Servicios	55.103,12
Gastos Financieros	
Transferencias Corrientes	3.000
Inversiones Reales	164.696,88
Transferencias de Capital	
Activos Financieros	
Pasivos Financieros	

Ingresos por capitulos	2010
Impuestos Directos	47.900
Impuestos Indirectos	56.000
Tasas y Otros Ingresos	33.700
Transferencias Corrientes	42.000
Ingresos Patrimoniales	9.400
Enajenacion de Inversiones Reales	
Transferencias de Capital	45.000
Activos Financieros	
Pasivos Financieros	

**Gastos**

Año	Gastos
2002	20.000
2003	80.000
2004	40.000
2005	130.000
2006	180.000
2007	160.000
2008	220.000
2009	180.000
2010	220.000

**Ingresos**

Año	Ingresos
2002	20.000
2003	80.000
2004	40.000
2005	130.000
2006	180.000
2007	160.000
2008	220.000
2009	180.000
2010	220.000

### **17. Educación - Curso 2010 / 2011 - Centros públicos**

Educación Infantil, Primaria y Especial

ESO, Bachillerato y Ciclos Formativos

### **18. Educación - Curso 2010 / 2011 - Centros privados**

Educación Infantil, Primaria y Especial

ESO, Bachillerato y Ciclos Formativos