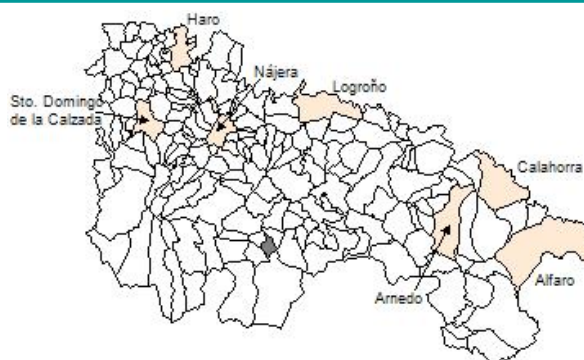


Ficha Municipal - 2011

Comunidad Autónoma de La Rioja



Gobierno de La Rioja
Hacienda
Instituto de Estadística de La Rioja



1. Datos Generales

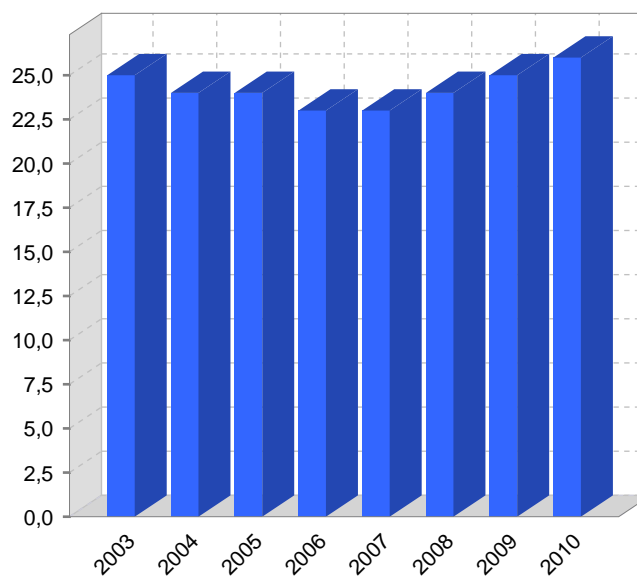
Código INE	26067	Superficie municipal (Km ²)	11,17
Municipio	Gallinero de Cameros	Altitud máxima del núcleo principal del municipio (m)	1.055
Partido judicial	Logroño	Distancia a la capital	43
Zona de salud	Torrecilla en Cameros	Número de núcleos	2

2. Evolución Demográfica

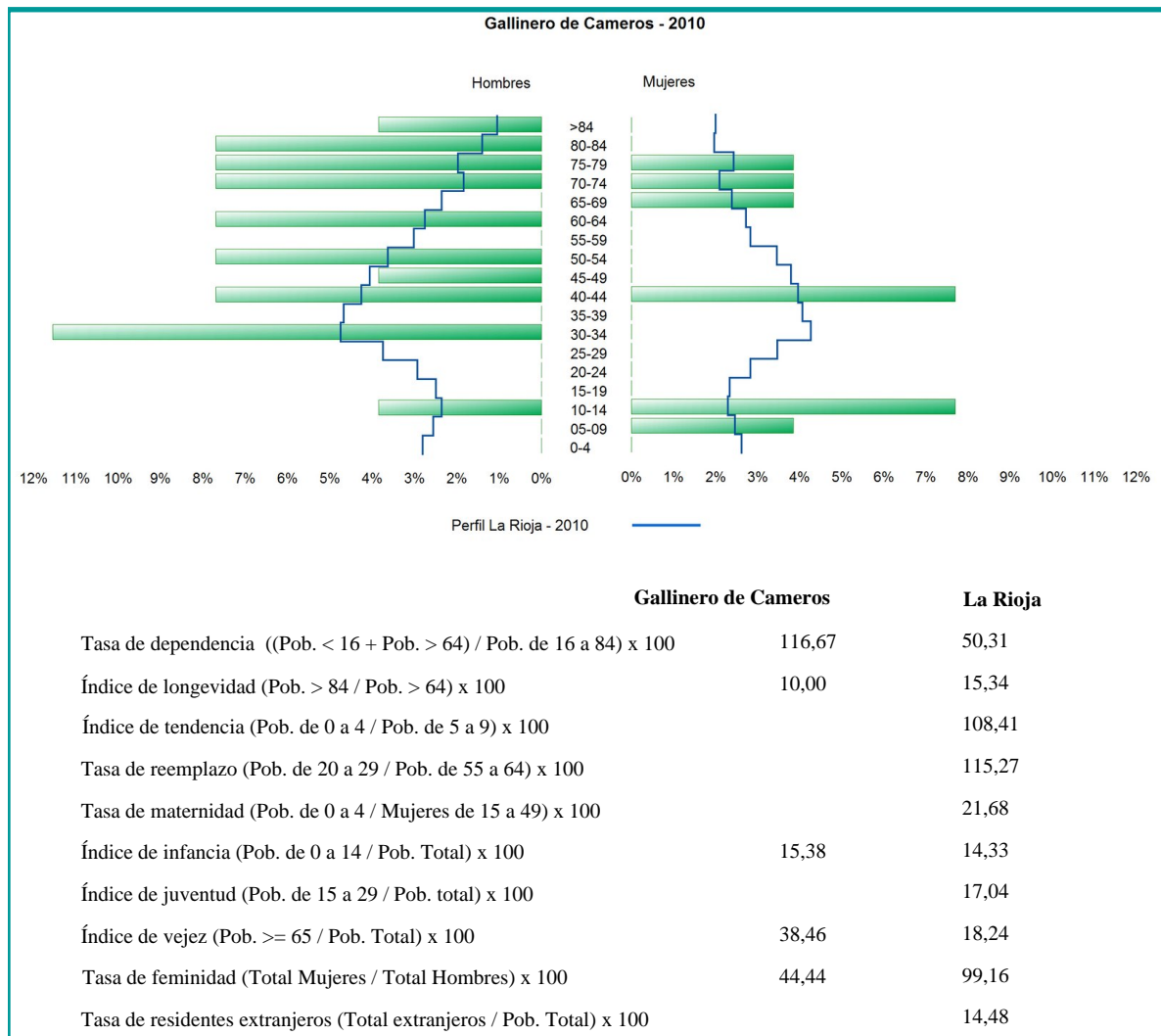
Padrón	2004	2005	2006	2007	2008	2009	2010
Total	24	24	23	23	24	25	26
Hombres	15	15	15	15	17	17	18
Mujeres	9	9	8	8	7	8	8
Densidad	2,1	2,1	2,1	2,1	2,1	2,2	2,3

Rectificaciones padronales

Censo	1991	2001
Total	25	25
Hombres	16	15
Mujeres	9	10
Extranjeros		



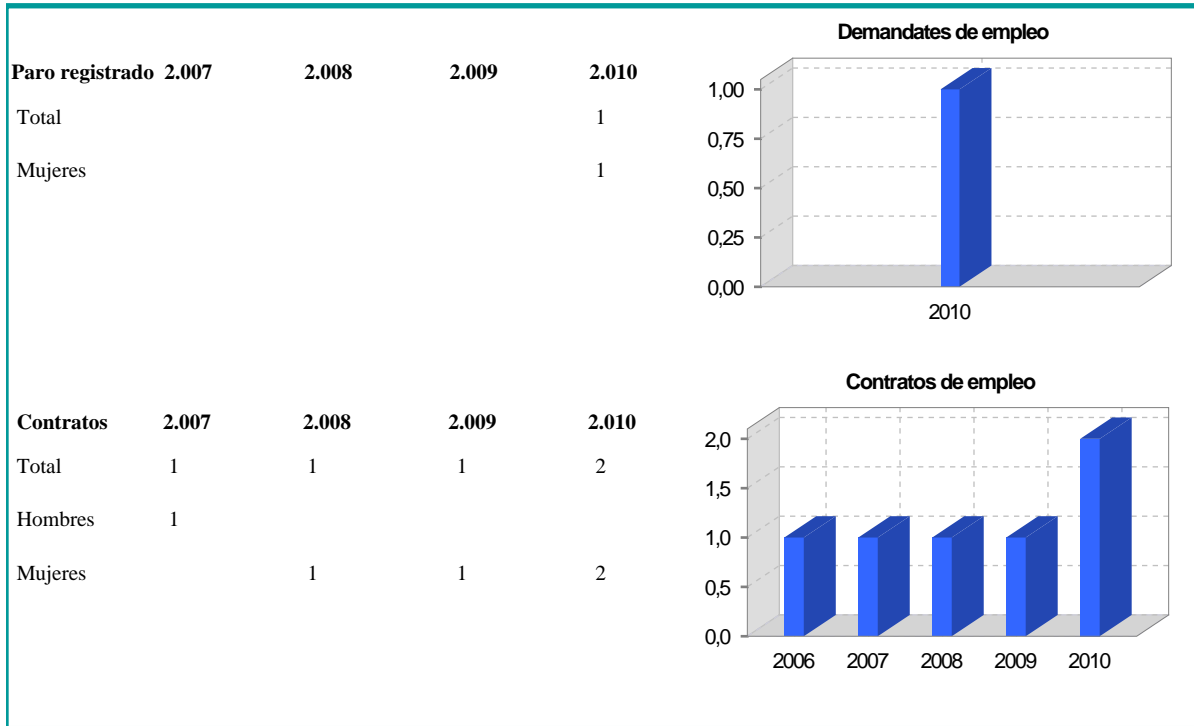
3. Pirámide, índices y tasas de Población (1/1/2010)



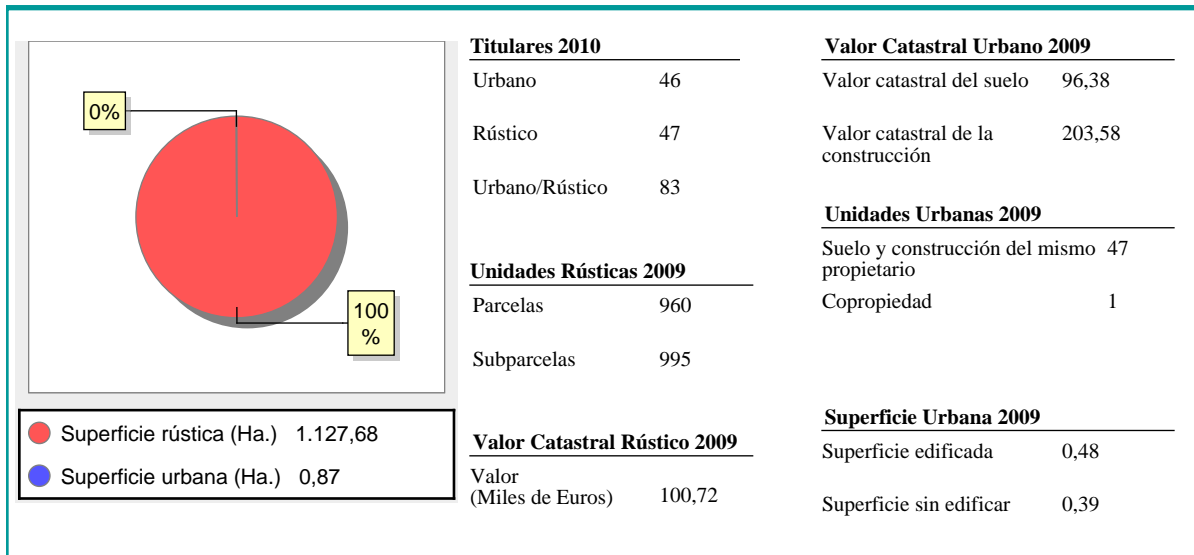
4. Movimiento Natural de la Población

	2004	2005	2006	2007	2008	2009
Nacimientos						
Defunciones		1		1		
Matrimonios						
Crecimiento vegetativo		-1		-1		
Tasa de mortalidad		41,67		43,48		
Tasa de natalidad						
Tasa de nupcialidad						

5. Mercado Laboral. (a 31 de diciembre)



6. Catastro



7. Ganadería - 2010

	Cabezas ganaderas	unidades ganaderas
Aves		
Gallinas		
Pollos		
Bovinos	61	61,00
Terneros de cebo		
Vacas de carne	61	61,00
Vacas de ordeño		
Conejas		
Conejas		
Ovinos y Caprinos		
Cabras		
Ovejas		
Porcinos		
Cerdas		
Cerdos de cebo		

A pie chart representing the data for section 7. It consists of a single red circle, indicating that 100% of the data is for 'Bovino 61'. A legend below the chart shows a red circle next to the text 'Bovino 61'.

8. Distribución General del Terreno - 2009

	Total	Regadío	Secano
Total Municipal	1.128		1.128
Tierras de cultivo			
Barbecho y otras tierras			
Cultivos herbáceos			
Cultivos leñosos			
Tierras para pastos	76		76
Pastizales	68		68
Prados naturales	8		8
Terreno forestal	866		866
Monte abierto			
Monte leñoso	172		172
Monte maderable	694		694
Otras superficies			
Erial a pastos	150		150
Espartizal			
Ríos y lagos	2		2
Superficie no agrícola	13		13
Terreno improductivo	21		21

A pie chart showing the distribution of land types. The largest slice is blue, representing 'Terreno forestal 866' at 77%. A smaller red slice represents 'Tierras para pastos 76' at 16%. The smallest slice is green, representing 'Otras superficies 186' at 7%. A legend below the chart identifies these categories with their respective colors and values.

9. Distribución de cultivos herbáceos (Ha.) - 2009

	Secano	Regadío	Total
Total cultivos herbáceos			
Cereales grano			
Leguminosas grano			
Patata			
Cultivos industriales			
Flores y plantas			
Cultivos forrajeros			
Hortalizas			

SIN DATOS

10. Distribución de cultivos leñosos (Ha.) - 2009

	Secano	Regadío	Total
Total cultivos herbáceos			
Cítricos			
Frutales			
Viñedo			
Olivar			
Otros cultivos leñosos			
Viveros			

SIN DATOS

11. Parque de Vehículos

	2001	2002	2003	2004	2005	2006	2007	2008	2009	2010
Total vehículos	19	22	22	26	25	24	22	23	24	23
Automóviles	13	16	17	19	19	17	14	14	13	12
Motos									1	1
Furgonetas y Camiones	5	5	4	6	5	7	7	7	8	8
Autobuses										
Tractores industriales										
Otros vehículos	1	1	1	1	1		1	2	2	2

12. Entidades Financieras

	2005	2006	2007	2008	2009	2010
Bancos						
Cajas de Ahorro						
Cooperativas de Crédito						
Entidades Financieras de Crédito						

13. Salud

	2006	2007	2008	2009	2010
Centros de salud					
Consultorios	1	1	1	1	1
Farmacias					
Botiquines					

14. Espacios Deportivos

	2009	2010
Campos de tiro	0	0
Campos de golf	0	0
Campos de futbol	0	0
Rocodromos	0	0
Pistas de petanca	0	0
Pistas de padel	0	0
Pistas de atletismo	0	0
Piscinas cubiertas	0	0
Pistas de squash	0	0
Pistas polideportivas	0	0
Pistas de tenis	0	0
Piscinas al aire libre	0	0
Pabellones polideportivos	0	0
Pabellones con fronton	0	0
Frontones	0	0

15. Turismo - 2011

	Establecimientos	Habitaciones	Plazas
Hoteles			
Casas rurales			
Restaurantes			
Hostales			
Pensiones			
Turismo activo			
Agencias de viajes			
Apartamentos			
Campings			
Albergues turísticos			
Empresas organizadoras de congresos y reuniones			

16. Presupuestos Municipales

Gastos por capitulos	2010
Gastos de Personal	8.500
Gastos en Bienes Corrientes y Servicios	21.200
Gastos Financieros	100
Transferencias Corrientes	10.500
Inversiones Reales	157.095
Transferencias de Capital	
Activos Financieros	
Pasivos Financieros	

Ingresos por capitulos	2010
Impuestos Directos	6.000
Impuestos Indirectos	4.360
Tasas y Otros Ingresos	9.000
Transferencias Corrientes	17.000
Ingresos Patrimoniales	16.000
Enajenacion de Inversiones Reales	
Transferencias de Capital	145.035
Activos Financieros	
Pasivos Financieros	

Gastos

Año	Valor
2002	~100.000
2003	~80.000
2004	~150.000
2005	~150.000
2006	~450.000
2007	~450.000
2008	~150.000
2009	~300.000
2010	~250.000

Ingresos

Año	Valor
2002	~100.000
2003	~80.000
2004	~150.000
2005	~150.000
2006	~450.000
2007	~450.000
2008	~150.000
2009	~300.000
2010	~250.000

17. Educación - Curso 2010 / 2011 - Centros públicos

Educación Infantil, Primaria y Especial

ESO, Bachillerato y Ciclos Formativos

18. Educación - Curso 2010 / 2011 - Centros privados

Educación Infantil, Primaria y Especial

ESO, Bachillerato y Ciclos Formativos