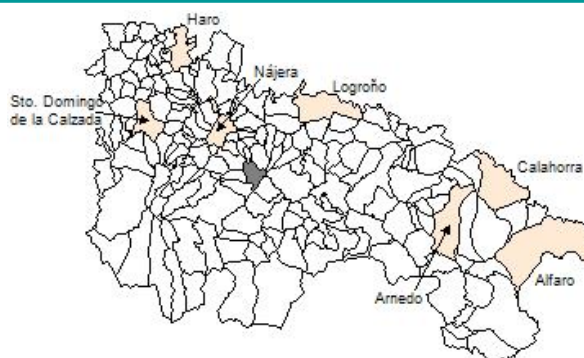


Ficha Municipal - 2011

Comunidad Autónoma de La Rioja



Gobierno de La Rioja
Hacienda
Instituto de Estadística de La Rioja



1. Datos Generales

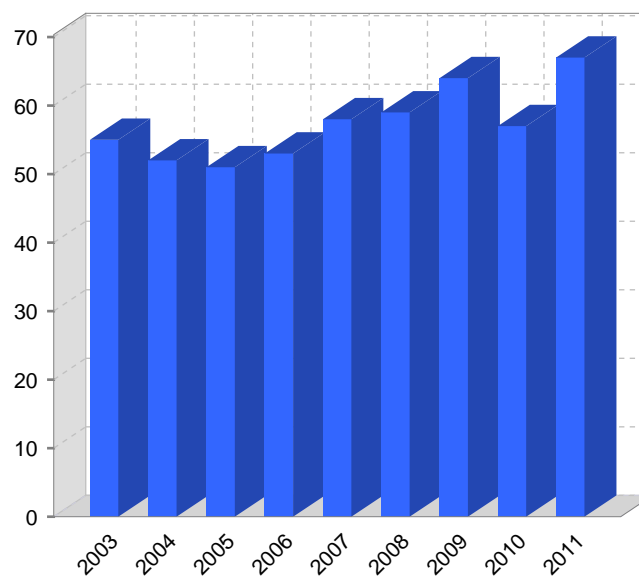
Código INE	26044	Superficie municipal (Km ²)	20,75
Municipio	Castroviejo	Altitud máxima del núcleo principal del municipio (m)	955
Partido judicial	Logroño	Distancia a la capital	27
Zona de salud	Nájera	Número de núcleos	2

2. Evolución Demográfica

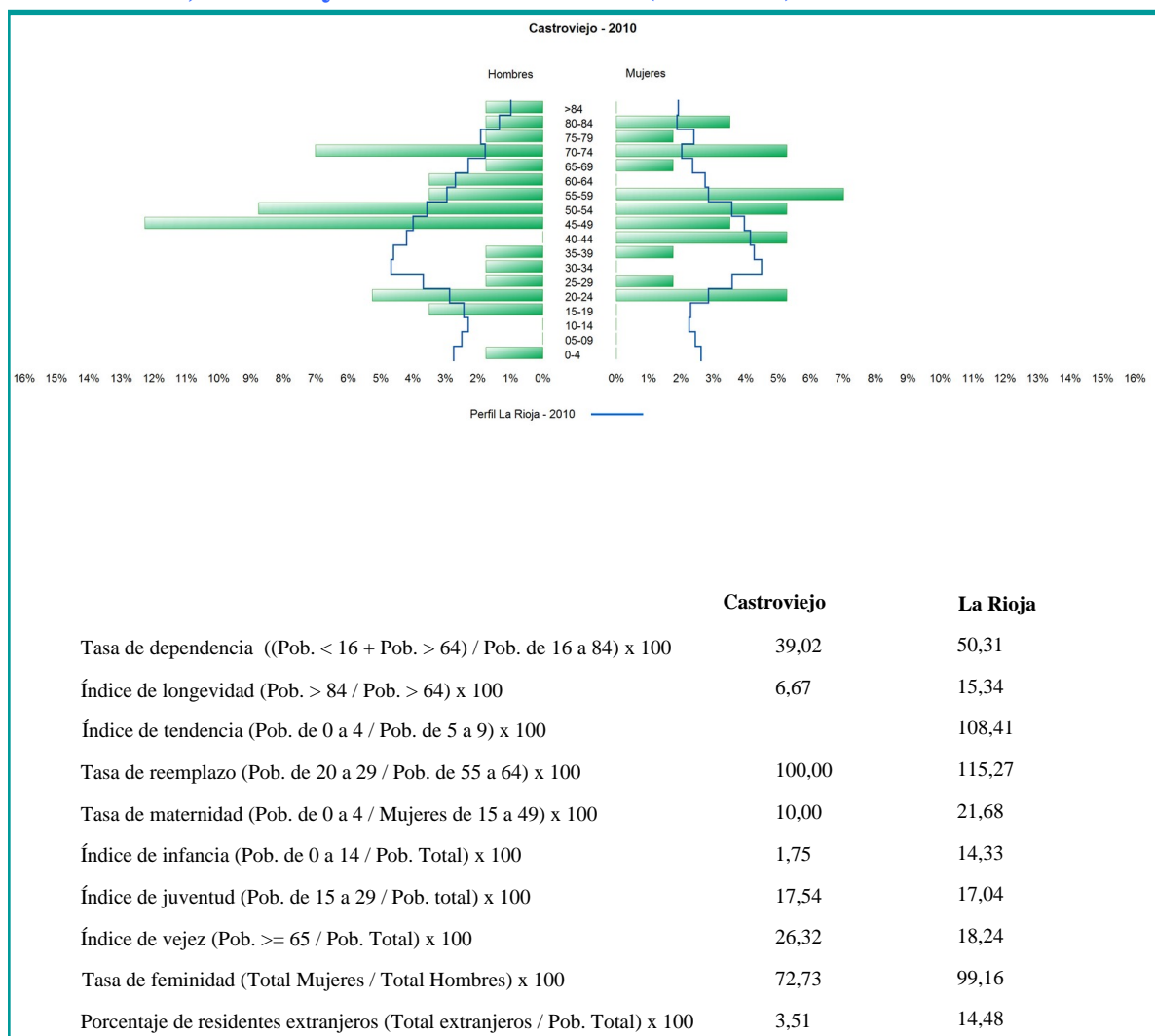
Padrón	2.004	2.005	2.006	2.007	2.008	2.009	2.010
Total	52	51	53	58	59	64	57
Hombres	30	29	31	34	36	38	33
Mujeres	22	22	22	24	23	26	24
Densidad	2,5	2,5	2,6	2,8	2,8	3,1	2,7

Censo	1991	2001
Total	47	54
Hombres	25	32
Mujeres	22	22
Extranjeros		1

Rectificaciones padronales



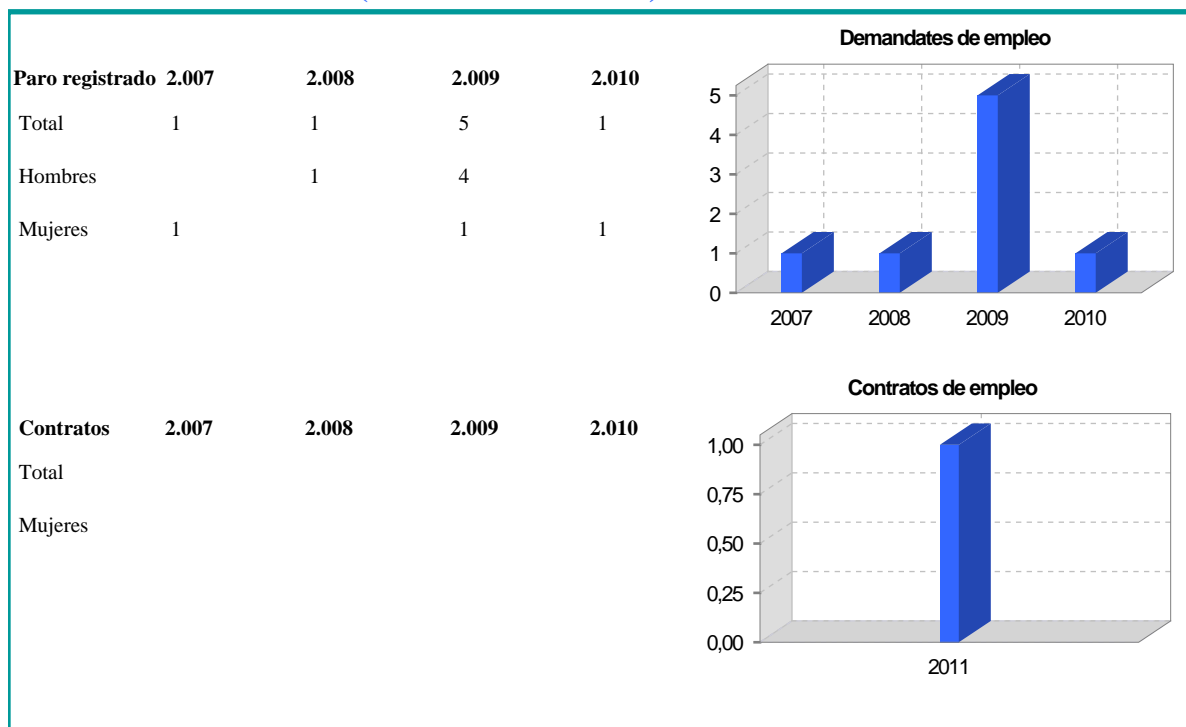
3. Pirámide, índices y tasas de Población (1/1/2010)



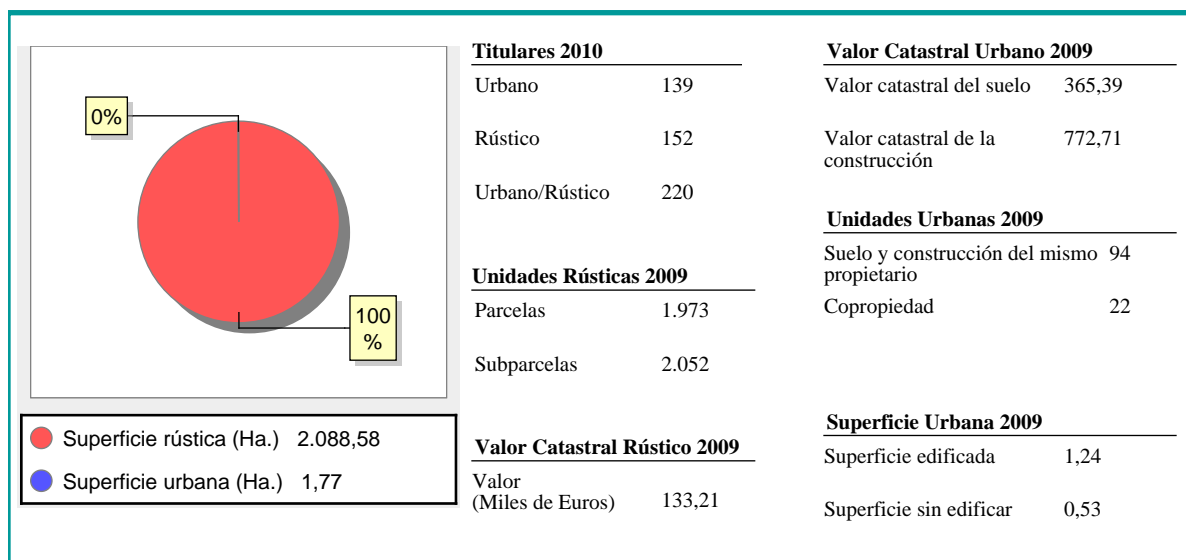
4. Movimiento Natural de la Población

	2.004	2.005	2.006	2.007	2.008	2.009
Nacimientos		1				
Defunciones		1				
Matrimonios		1				
Crecimiento vegetativo		0				
Tasa de mortalidad		19,61				
Tasa de natalidad		19,61				
Tasa de nupcialidad		19,61				

5. Mercado Laboral. (a 31 de diciembre)



6. Catastro



7. Ganadería - 2010

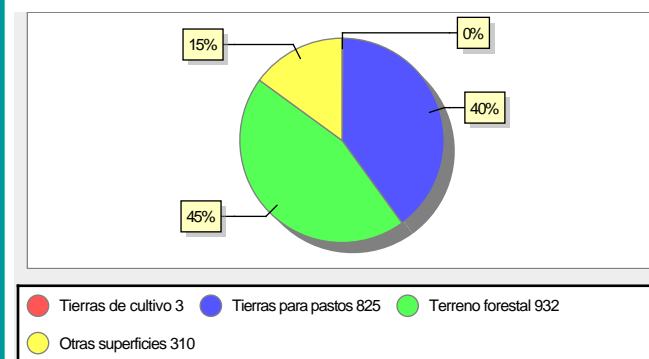
	Cabezas ganaderas	unidades ganaderas
Aves		
Gallinas		
Pollos		
Bovinos	552	499,60
Terneros de cebo	131	78,60
Vacas de carne	421	421,00
Vacas de ordeño		
Conejas		
Conejas		
Ovinos y Caprinos	503	75,45
Cabras	33	4,95
Ovejas	470	70,50
Porcinos		
Cerdas		
Cerdos de cebo		

48% 52%

● Bovino 552 ● Ovino y caprino 503

8. Distribución General del Terreno - 2009

	Total	Regadío	Secano
Total Municipal	2.070	1	2.069
Tierras de cultivo	3	1	2
Barbecho y otras tierras	1		1
Cultivos herbáceos	1	1	
Cultivos leñosos	1		1
Tierras para pastos	825		825
Pastizales	803		803
Prados naturales	22		22
Terreno forestal	932		932
Monte abierto	17		17
Monte leñoso	160		160
Monte maderable	755		755
Otras superficies	310		310
Erial a pastos	170		170
Espartizal			
Ríos y lagos	75		75
Superficie no agrícola	50		50
Terreno improductivo	15		15



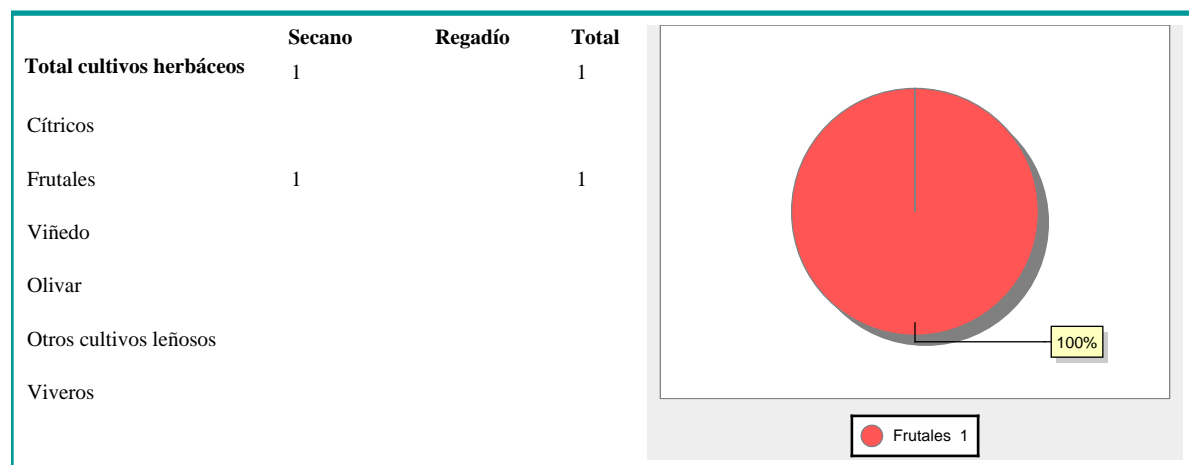
9. Distribución de cultivos herbáceos (Ha.) - 2009

	Secano	Regadío	Total
Total cultivos herbáceos		1	1
Cereales grano			
Leguminosas grano			
Patata		1	1
Cultivos industriales			
Flores y plantas			
Cultivos forrajeros			
Hortalizas			

100%

● Patata 1

10. Distribución de cultivos leñosos (Ha.) - 2009



11. Parque de Vehículos

	2001	2002	2003	2004	2005	2006	2007	2008	2009	2010
Total vehículos	35	38	40	40	41	43	45	43	44	43
Automóviles	22	23	26	26	26	29	29	27	28	27
Motos	2	2	1	1	1	2	2	2	2	2
Furgonetas y Camiones	10	11	11	11	12	11	12	12	12	11
Autobuses										
Tractores industriales										
Otros vehículos	1	2	2	2	2	1	2	2	2	3

12. Entidades Financieras

	2005	2006	2007	2008	2009	2010
Bancos						
Cajas de Ahorro						
Cooperativas de Crédito						
Entidades Financieras de Crédito						

13. Salud

	2006	2007	2008	2009	2010
Centros de salud					
Consultorios	1	1	1	1	1
Farmacias					
Botiquines					

14. Espacios Deportivos

	2009	2010
Campos de tiro	0	0
Campos de golf	0	0
Campos de futbol	0	0
Rocodromos	0	0
Pistas de petanca	0	0
Pistas de padel	0	0
Pistas de atletismo	0	0
Piscinas cubiertas	0	0
Pistas de squash	0	0
Pistas polideportivas	0	0
Pistas de tenis	0	0
Piscinas al aire libre	1	1
Pabellones polideportivos	0	0
Pabellones con fronton	0	0
Frontones	1	1

15. Turismo - 2011

	Establecimientos	Habitaciones	Plazas
Hoteles			
Casas rurales	1	6	12
Restaurantes	1		30
Hostales			
Pensiones			
Turismo activo			
Agencias de viajes			
Apartamentos			
Campings			
Albergues turísticos			
Empresas organizadoras de congresos y reuniones			

16. Presupuestos Municipales

Gastos por capitulos	2010
Gastos de Personal	12.800
Gastos en Bienes Corrientes y Servicios	90.950
Gastos Financieros	3.200
Transferencias Corrientes	12.200
Inversiones Reales	115.800
Transferencias de Capital	0
Activos Financieros	0
Pasivos Financieros	26.000

Ingresos por capitulos	2010
Impuestos Directos	133.500
Impuestos Indirectos	5.000
Tasas y Otros Ingresos	14.750
Transferencias Corrientes	27.600
Ingresos Patrimoniales	8.100
Enajenacion de Inversiones Reales	0
Transferencias de Capital	46.000
Activos Financieros	0
Pasivos Financieros	26.000

Gastos

Ingresos

17. Educación - Curso 2010 / 2011 - Centros públicos

Educación Infantil, Primaria y Especial

ESO, Bachillerato y Ciclos Formativos

18. Educación - Curso 2010 / 2011 - Centros privados

Educación Infantil, Primaria y Especial

ESO, Bachillerato y Ciclos Formativos