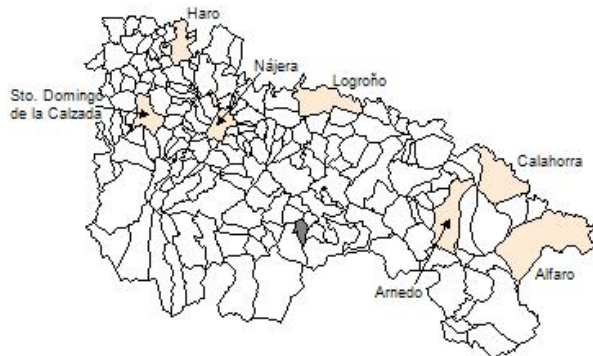


Ficha Municipal - 2011

Comunidad Autónoma de La Rioja



Gobierno de La Rioja
Hacienda
Instituto de Estadística de La Rioja



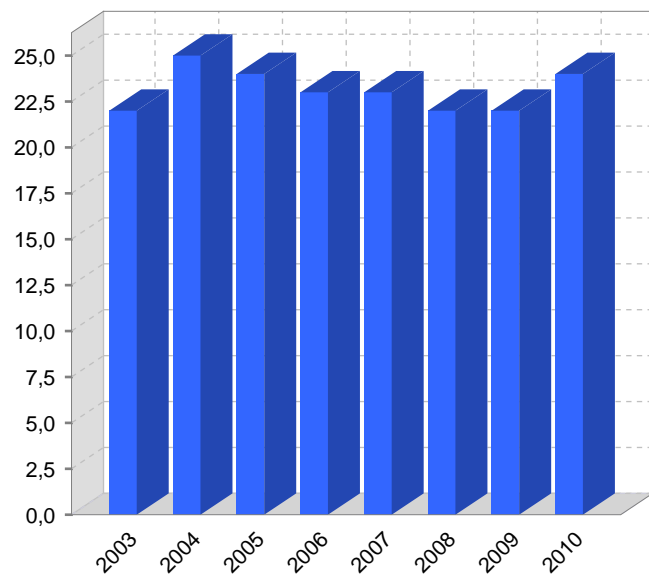
1. Datos Generales

Código INE	26035	Superficie municipal (Km ²)	12,01
Municipio	Cabezón de Cameros	Altitud máxima del núcleo principal del municipio (m)	916
Partido judicial	Logroño	Distancia a la capital	43
Zona de salud	San Román de Cameros	Número de núcleos	2

2. Evolución Demográfica

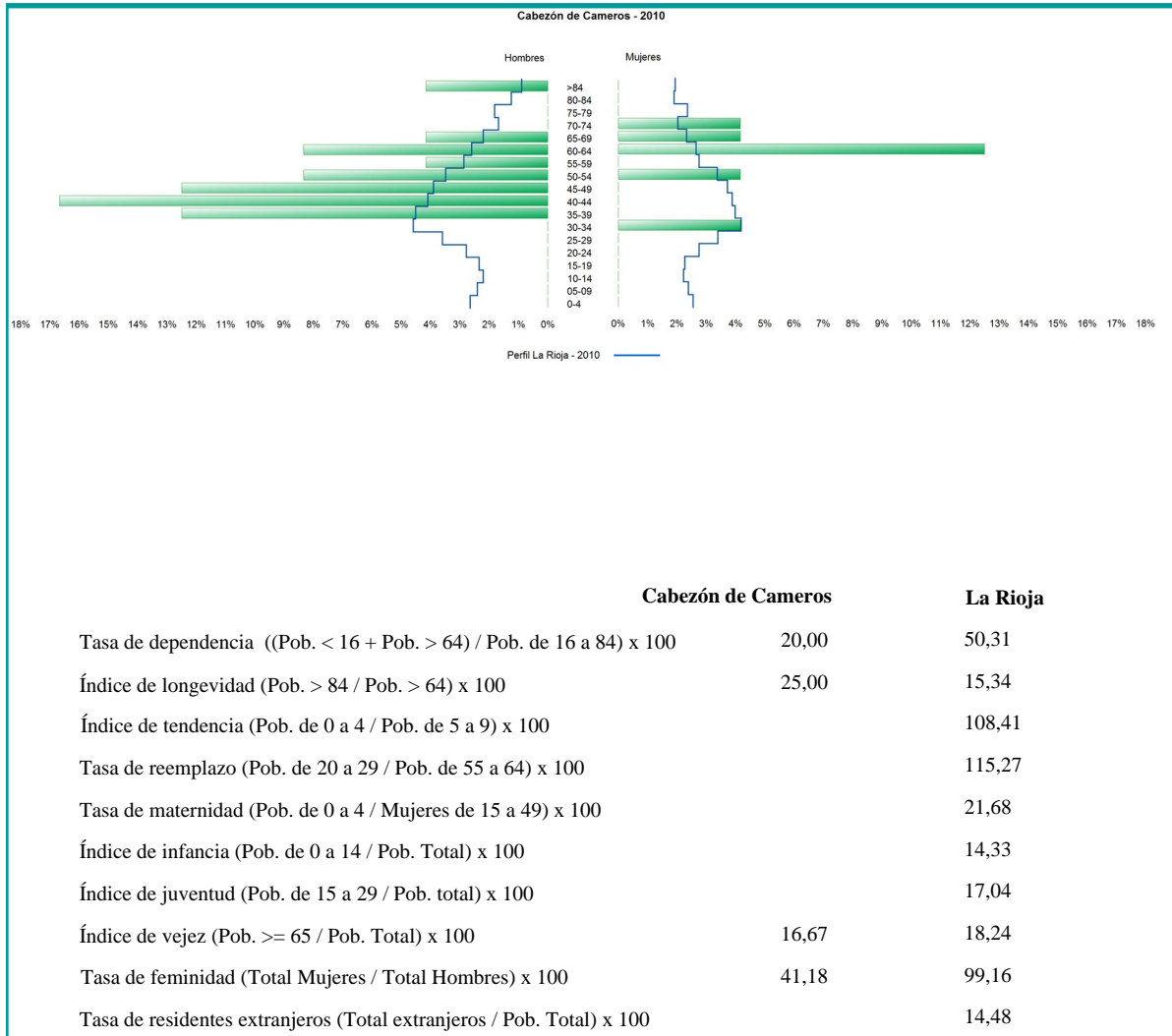
Padrón	2004	2005	2006	2007	2008	2009	2010
Total	25	24	23	23	22	22	24
Hombres	19	19	19	18	17	17	17
Mujeres	6	5	4	5	5	5	7
Densidad	2,1	2,0	1,9	1,9	1,8	1,8	2,0

Rectificaciones padronales



Censo	1991	2001
Total	37	21
Hombres	21	17
Mujeres	16	4
Extranjeros		

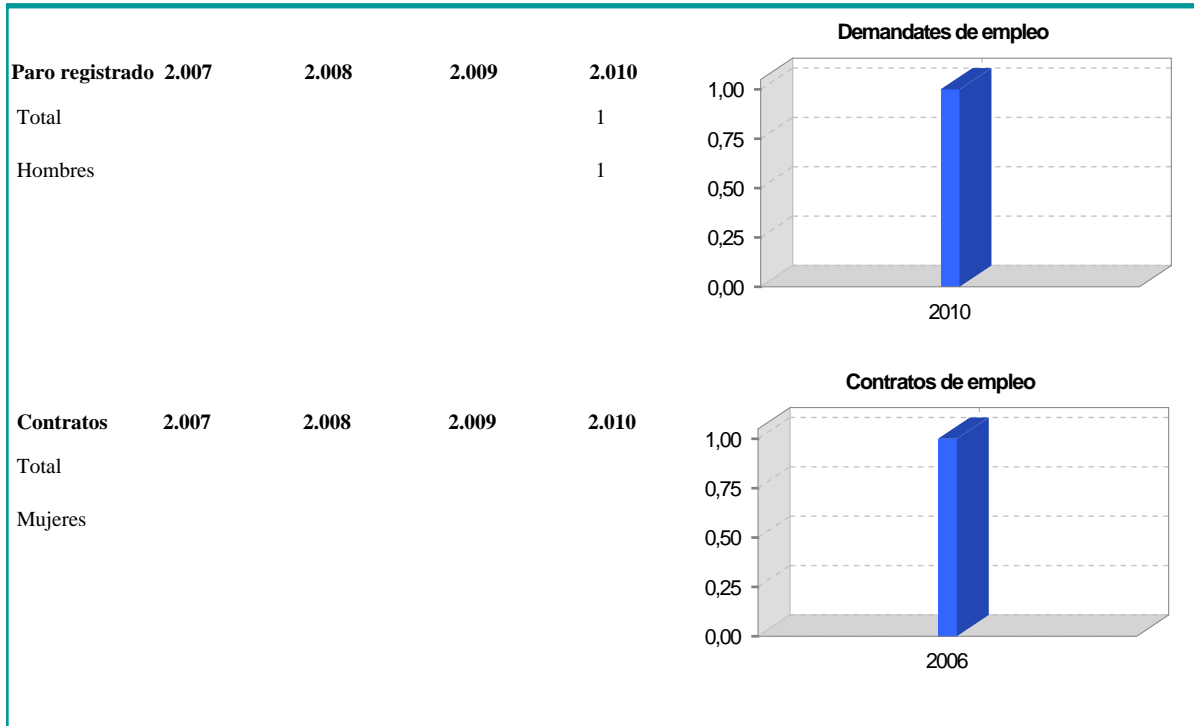
3. Pirámide, índices y tasas de Población (1/1/2010)



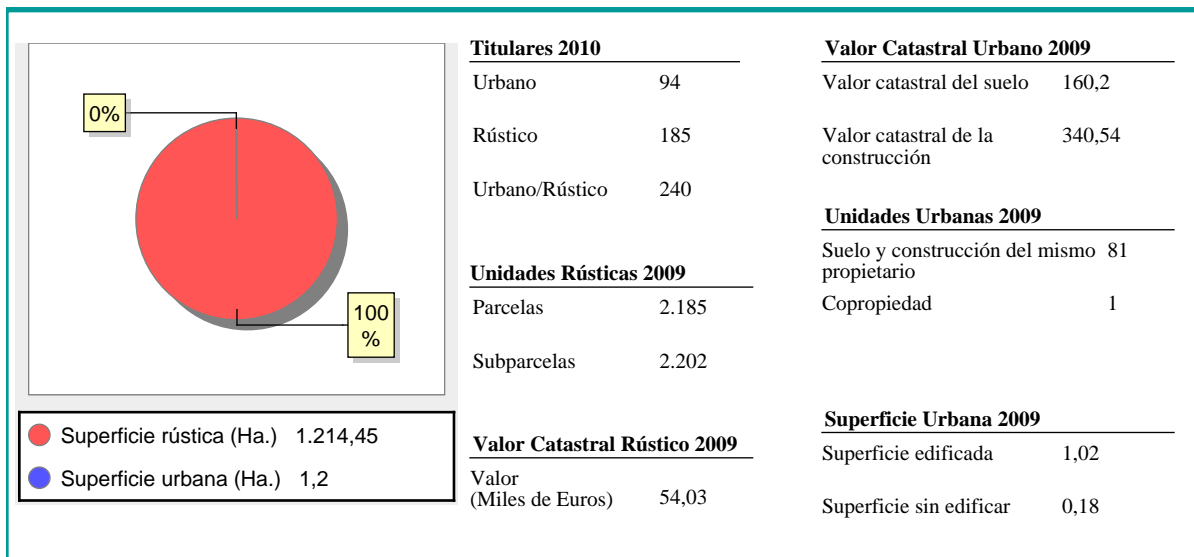
4. Movimiento Natural de la Población

	2004	2005	2006	2007	2008	2009
Nacimientos						
Defunciones			1			
Matrimonios						
Crecimiento vegetativo			-1			
Tasa de mortalidad			43,48			
Tasa de natalidad						
Tasa de nupcialidad						

5. Mercado Laboral. (a 31 de diciembre)



6. Catastro



7. Ganadería - 2010

	Cabezas ganaderas	unidades ganaderas
Aves		
Gallinas		
Pollos		
Bovinos	230	226,00
Terneros de cebo	10	6,00
Vacas de carne	220	220,00
Vacas de ordeño		
Conejas		
Conejas		
Ovinos y Caprinos		
Cabras		
Ovejas		
Porcinos		
Cerdas		
Cerdos de cebo		

A pie chart with a single red slice representing 100% of the data. A legend below the chart shows a red circle next to the text 'Bovino 230'.

8. Distribución General del Terreno - 2009

	Total	Regadío	Secano
Total Municipal	1.199		1.199
Tierras de cultivo	1		1
Barbecho y otras tierras	1		1
Cultivos herbáceos			
Cultivos leñosos			
Tierras para pastos	550		550
Pastizales	530		530
Prados naturales	20		20
Terreno forestal	605		605
Monte abierto	18		18
Monte leñoso	285		285
Monte maderable	302		302
Otras superficies	43		43
Erial a pastos	19		19
Espartizal			
Ríos y lagos	2		2
Superficie no agrícola	20		20
Terreno improductivo	2		2

A pie chart showing the distribution of land. The slices are: green (50%), blue (46%), yellow (4%), and red (0%). A legend below the chart identifies the categories: red for 'Tierras de cultivo 1', blue for 'Tierras para pastos 550', green for 'Terreno forestal 605', and yellow for 'Otras superficies 43'.

9. Distribución de cultivos herbáceos (Ha.) - 2009

	Secano	Regadío	Total
Total cultivos herbáceos			
Cereales grano			
Leguminosas grano			
Patata			
Cultivos industriales			
Flores y plantas			
Cultivos forrajeros			
Hortalizas			

SIN DATOS

10. Distribución de cultivos leñosos (Ha.) - 2009

	Secano	Regadío	Total
Total cultivos herbáceos			
Cítricos			
Frutales			
Viñedo			
Olivar			
Otros cultivos leñosos			
Viveros			

SIN DATOS

11. Parque de Vehículos

	2001	2002	2003	2004	2005	2006	2007	2008	2009	2010
Total vehículos	13	14	14	14	16	17	18	17	17	20
Automóviles	7	7	6	7	9	10	10	10	10	11
Motos	1	1	1	1	1	1	2	2	1	4
Furgonetas y Camiones	5	6	6	5	5	4	4	3	4	3
Autobuses										
Tractores industriales										
Otros vehículos			1	1	1	2	2	2	2	2

12. Entidades Financieras

	2005	2006	2007	2008	2009	2010
Bancos						
Cajas de Ahorro						
Cooperativas de Crédito						
Entidades Financieras de Crédito						

13. Salud

	2006	2007	2008	2009	2010
Centros de salud					
Consultorios	1	1	1	1	1
Farmacias					
Botiquines					

14. Espacios Deportivos

	2009	2010
Campos de tiro	0	0
Campos de golf	0	0
Campos de futbol	0	0
Rocodromos	0	0
Pistas de petanca	0	0
Pistas de padel	0	0
Pistas de atletismo	0	0
Piscinas cubiertas	0	0
Pistas de squash	0	0
Pistas polideportivas	0	0
Pistas de tenis	0	0
Piscinas al aire libre	0	0
Pabellones polideportivos	0	0
Pabellones con fronton	0	0
Frontones	1	1

15. Turismo - 2011

	Establecimientos	Habitaciones	Plazas
Hoteles			
Casas rurales	1	7	14
Restaurantes			
Hostales			
Pensiones			
Turismo activo			
Agencias de viajes			
Apartamentos			
Campings			
Albergues turísticos			
Empresas organizadoras de congresos y reuniones			

16. Presupuestos Municipales

Gastos por capitulos	2010
Gastos de Personal	6.165
Gastos en Bienes Corrientes y Servicios	25.000
Gastos Financieros	
Transferencias Corrientes	3.500
Inversiones Reales	150.335
Transferencias de Capital	
Activos Financieros	
Pasivos Financieros	

Ingresos por capitulos	2010
Impuestos Directos	4.400
Impuestos Indirectos	
Tasas y Otros Ingresos	10.500
Transferencias Corrientes	12.000
Ingresos Patrimoniales	19.000
Enajenacion de Inversiones Reales	
Transferencias de Capital	139.100
Activos Financieros	
Pasivos Financieros	

Gastos

Año	Gastos
2002	50.000
2003	100.000
2004	140.000
2005	60.000
2006	140.000
2007	110.000
2008	140.000
2009	150.000
2010	160.000

Ingresos

Año	Ingresos
2002	50.000
2003	100.000
2004	140.000
2005	60.000
2006	140.000
2007	110.000
2008	140.000
2009	150.000
2010	160.000

17. Educación - Curso 2010 / 2011 - Centros públicos

Educación Infantil, Primaria y Especial

ESO, Bachillerato y Ciclos Formativos

18. Educación - Curso 2010 / 2011 - Centros privados

Educación Infantil, Primaria y Especial

ESO, Bachillerato y Ciclos Formativos