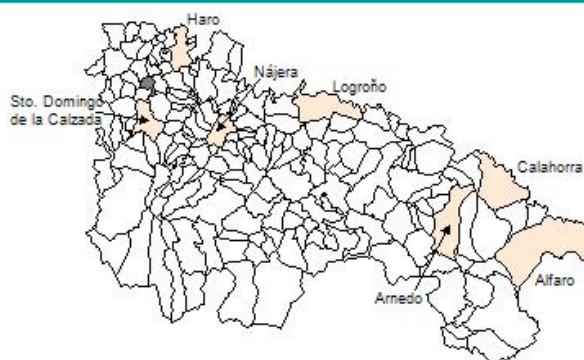


Ficha Municipal - 2011

Comunidad Autónoma de La Rioja



Gobierno de La Rioja
Hacienda
Instituto de Estadística de La Rioja



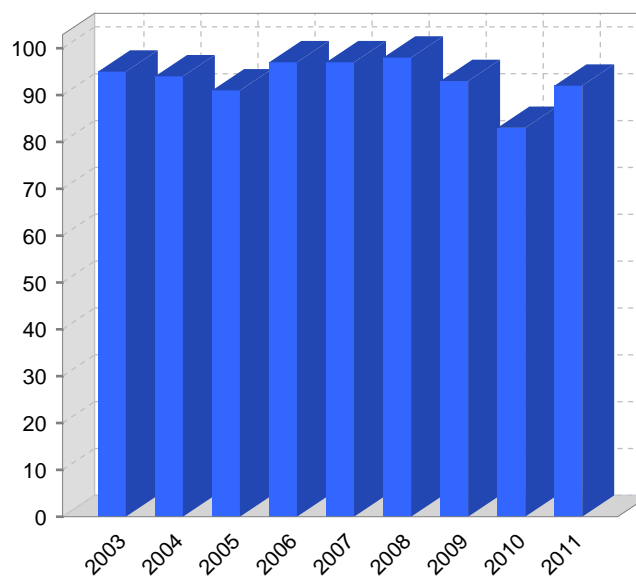
1. Datos Generales

Código INE	26025	Superficie municipal (Km ²)	9,23
Municipio	Baños de Rioja	Altitud máxima del núcleo principal del municipio (m)	550
Partido judicial	Haro	Distancia a la capital	53
Zona de salud	Santo Domingo de la Calzada	Número de núcleos	2

2. Evolución Demográfica

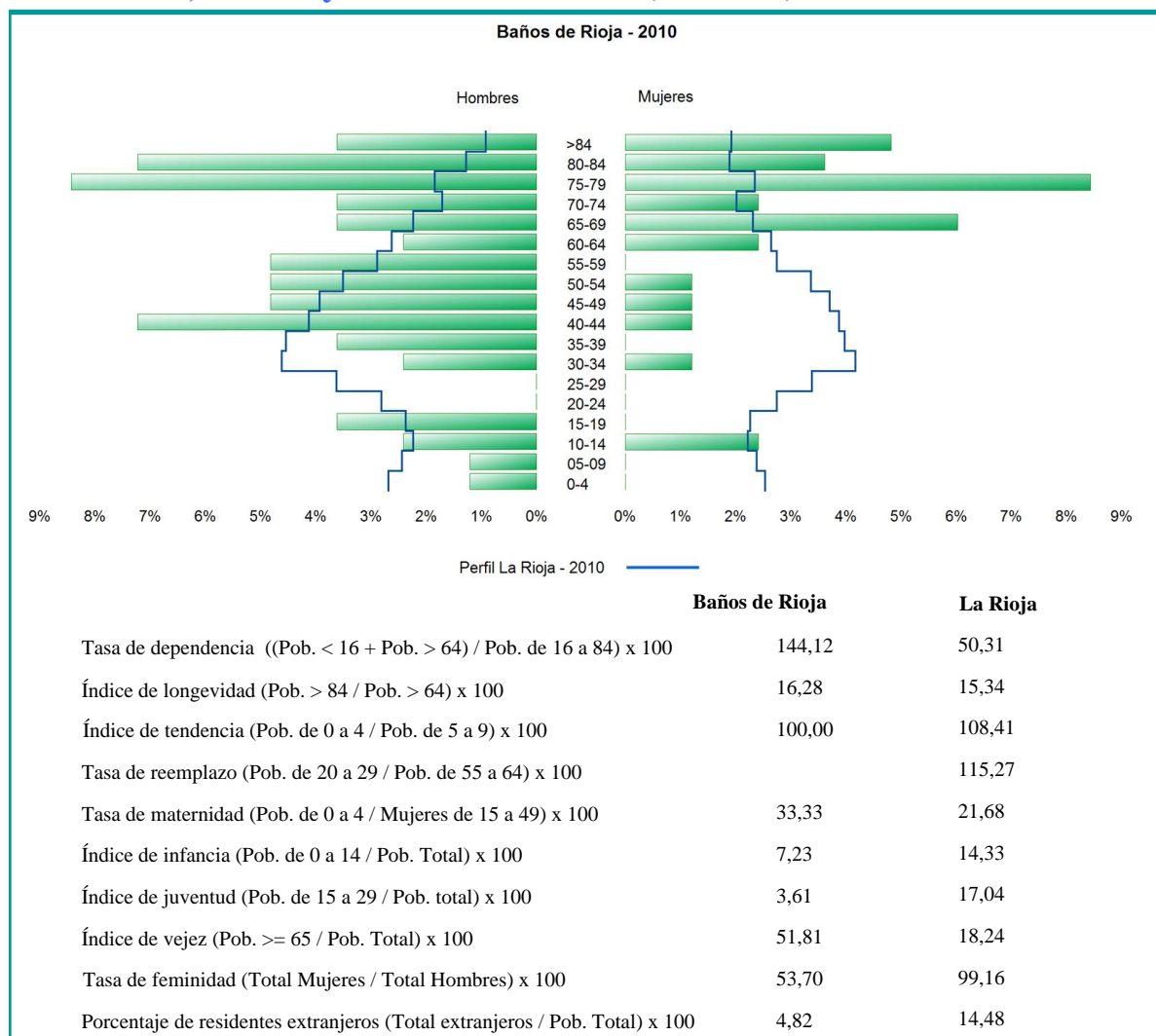
Padrón	2.004	2.005	2.006	2.007	2.008	2.009	2.010
Total	94	91	97	97	98	93	83
Hombres	55	54	57	58	59	57	54
Mujeres	39	37	40	39	39	36	29
Densidad	10,2	9,9	10,5	10,5	10,6	10,1	9,0

Rectificaciones padronales



Censo	1991	2001
Total	127	97
Hombres	75	52
Mujeres	52	45
Extranjeros		2

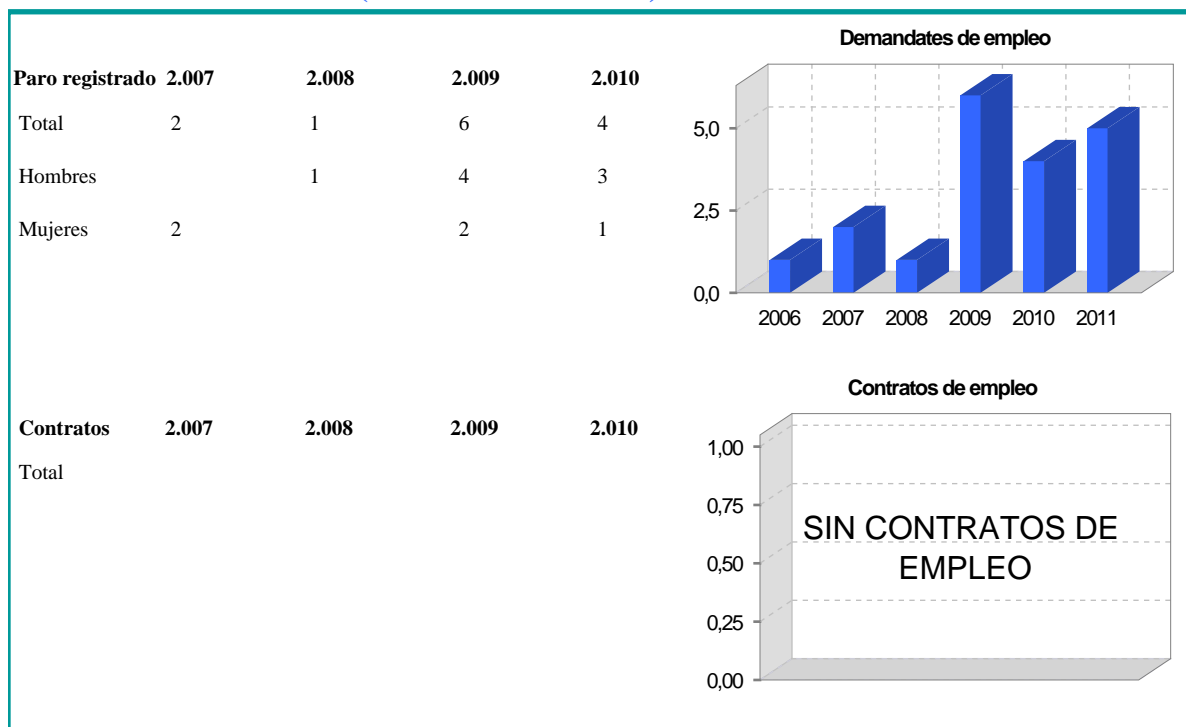
3. Pirámide, índices y tasas de Población (1/1/2010)



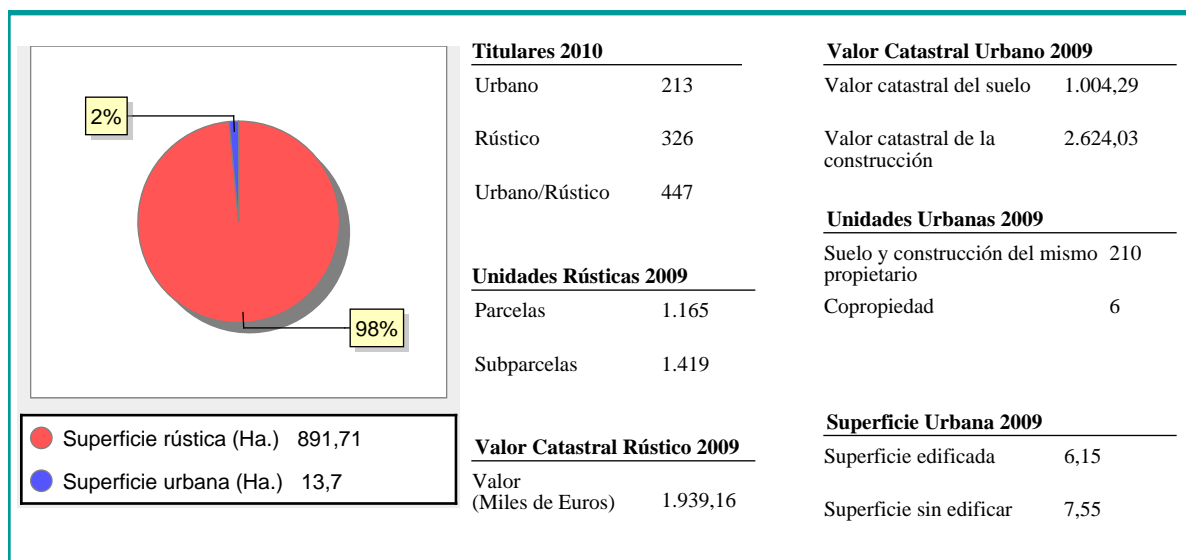
4. Movimiento Natural de la Población

	2.004	2.005	2.006	2.007	2.008	2.009
Nacimientos						
Defunciones		2	1	1	1	
Matrimonios						
Crecimiento vegetativo		-2	-1	-1	-1	
Tasa de mortalidad		21,98	10,31	10,31	10,20	
Tasa de natalidad						
Tasa de nupcialidad						

5. Mercado Laboral. (a 31 de diciembre)

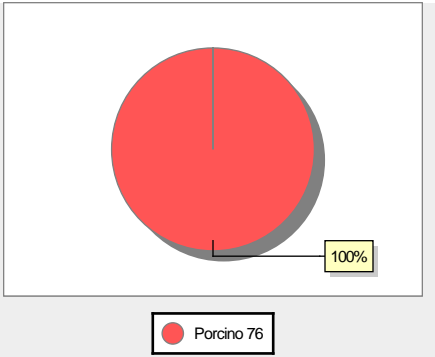


6. Catastro



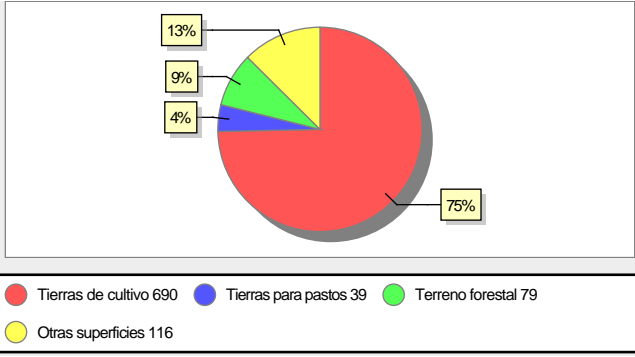
7. Ganadería - 2010

	Cabezas ganaderas	unidades ganaderas
Aves		
Gallinas		
Pollos		
Bovinos		
Terneros de cebo		
Vacas de carne		
Vacas de ordeño		
Conejas		
Conejas		
Ovinos y Caprinos		
Cabras		
Ovejas		
Porcinos		
Cerdas	76	21,96
Cerdos de cebo	70	21,00
	6	0,96



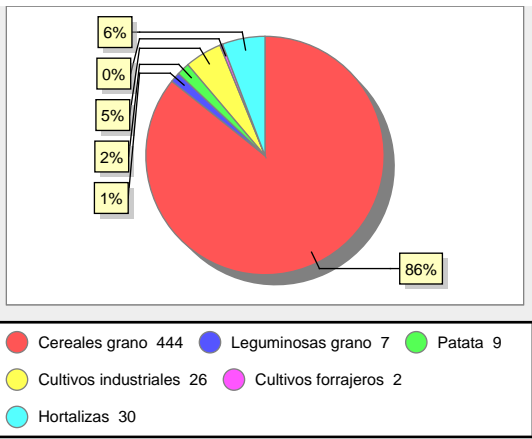
8. Distribución General del Terreno - 2009

	Total	Regadío	Secano
Total Municipal	924	196	728
Tierras de cultivo			
Barbecho y otras tierras	85	30	55
Cultivos herbáceos	518	131	387
Cultivos leñosos	87	17	70
Tierras para pastos			
Pastizales	39		39
Prados naturales			
Terreno forestal			
Monte abierto		18	61
Monte leñoso	20		20
Monte maderable	59	18	41
Otras superficies			
Erial a pastos	116		116
Espartizal			
Ríos y lagos	62		62
Superficie no agrícola	22		22
Superficie no agrícola	29		29
Terreno improductivo	3		3

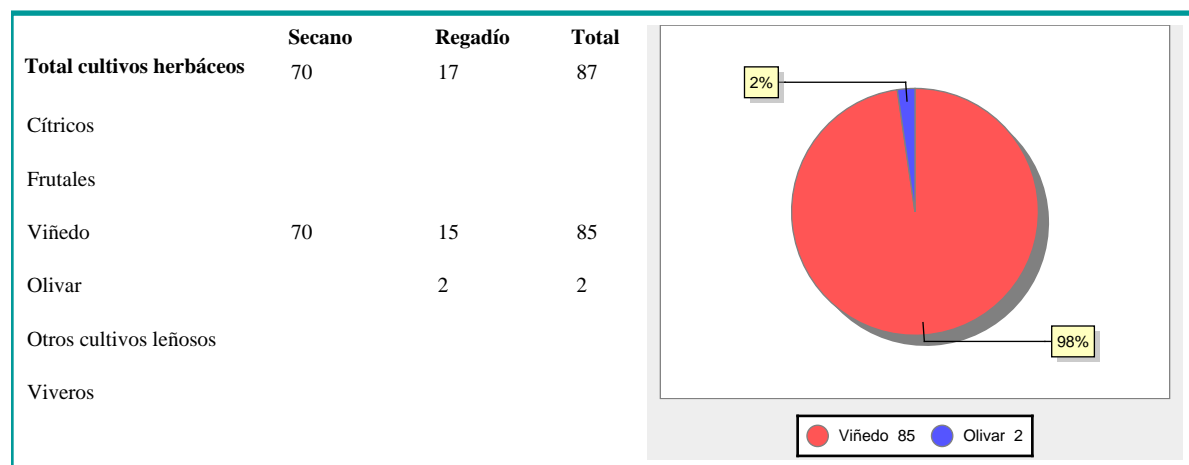


9. Distribución de cultivos herbáceos (Ha.) - 2009

	Secano	Regadío	Total
Total cultivos herbáceos	387	131	518
Cereales grano	370	74	444
Leguminosas grano		7	7
Patata		9	9
Cultivos industriales	16	10	26
Flores y plantas			
Cultivos forrajeros	1	1	2
Hortalizas		30	30



10. Distribución de cultivos leñosos (Ha.) - 2009



11. Parque de Vehículos

	2001	2002	2003	2004	2005	2006	2007	2008	2009	2010
Total vehículos	65	67	71	72	77	80	84	82	91	86
Automóviles	48	48	51	50	54	56	61	57	62	59
Motos	2	3	3	4	3	4	4	4	4	3
Furgonetas y Camiones	15	16	17	17	19	19	18	20	24	23
Autobuses										
Tractores industriales										
Otros vehículos				1	1	1	1	1	1	1

12. Entidades Financieras

	2005	2006	2007	2008	2009	2010
Bancos						
Cajas de Ahorro						
Cooperativas de Crédito						
Entidades Financieras de Crédito						

13. Salud

	2006	2007	2008	2009	2010
Centros de salud					
Consultorios	1	1	1	1	1
Farmacias					
Botiquines	1	1	1	1	1

14. Espacios Deportivos

	2009	2010
Campos de tiro	0	0
Campos de golf	0	0
Campos de futbol	0	0
Rocodromos	0	0
Pistas de petanca	0	0
Pistas de padel	0	0
Pistas de atletismo	0	0
Piscinas cubiertas	0	0
Pistas de squash	0	0
Pistas polideportivas	0	0
Pistas de tenis	0	0
Piscinas al aire libre	0	0
Pabellones polideportivos	0	0
Pabellones con fronton	0	0
Frontones	0	0

15. Turismo - 2011

	Establecimientos	Habitaciones	Plazas
Hoteles			
Casas rurales	1	4	8
Restaurantes			
Hostales			
Pensiones			
Turismo activo			
Agencias de viajes			
Apartamentos			
Campings			
Albergues turísticos			
Empresas organizadoras de congresos y reuniones			

16. Presupuestos Municipales

Gastos por capitulos	2010
Gastos de Personal	12.641
Gastos en Bienes Corrientes y Servicios	115.723
Gastos Financieros	1.500
Transferencias Corrientes	11.666,78
Inversiones Reales	150.000
Transferencias de Capital	0
Activos Financieros	0
Pasivos Financieros	0

Ingresos por capitulos	2010
Impuestos Directos	13.200
Impuestos Indirectos	75.870,1
Tasas y Otros Ingresos	46.958,68
Transferencias Corrientes	43.402
Ingresos Patrimoniales	0
Enajenacion de Inversiones Reales	0
Transferencias de Capital	112.100
Activos Financieros	0
Pasivos Financieros	0

Gastos

Ingresos

17. Educación - Curso 2010 / 2011 - Centros públicos

Educación Infantil, Primaria y Especial

ESO, Bachillerato y Ciclos Formativos

18. Educación - Curso 2010 / 2011 - Centros privados

Educación Infantil, Primaria y Especial

ESO, Bachillerato y Ciclos Formativos